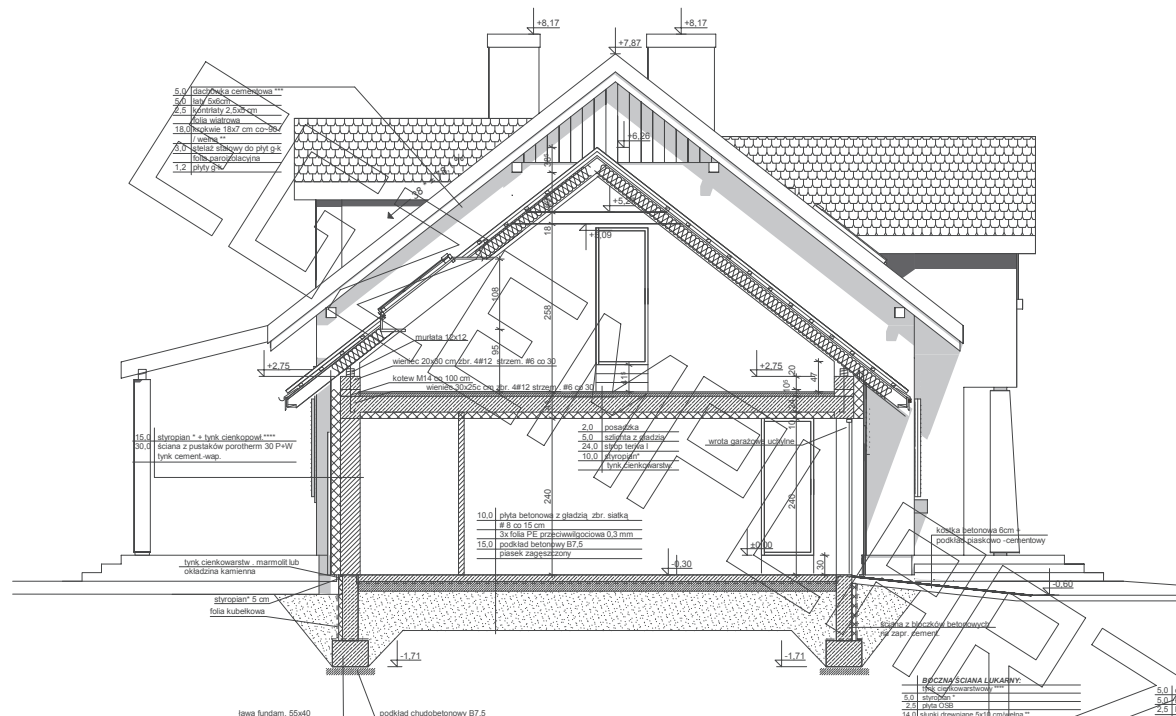


PRZEKRÓJ



- przed złożeniem zamówienia u producenta, wymiary i ilości należy sprawdzić w naturze
- stolarka okienna drewniana, aluminiowa lub PCV wg. odrębnego opracowania dostawcy systemu.
- W celu poprawy wentylacji pomieszczeń w oknach i drzwiach balkonowych zastosować nawiewniki.
- Wykaz stolarki okiennej i drzwiowej ma charakter orientacyjny. Może być podstawą wyceny. Nie jest rysunkiem wykonawczym dla producenta stolarki

Zgodnie z ideą poszanowania i oszczędności energii ze szczególną uwagą na jej zużycie do ogrzewania oraz wytworzenia ciepłej wody w budynkach mieszkalnych, proponujemy rozwiązanie mające na celu likwidację mostków cieplnych przy montażu okien w ścianach dwustronnych. System ten został przedstawiony jako rozwiązanie zamienne i skutkuje zmianą wymiarów zamówieniowych stolarki okiennej, dopasowaniem materiału z jakiego zostanie wykonana oraz indywidualnym doborem systemu mocowań - patrz opis za wykazem stolarki budowlanej.

* proponowane rodzaje styropianu w zależności od miejsca zastosowania:

1. balkon/podłoga (w tym na gruncie) - "Termo Organika dach - podłoga"
2. dach i stropodach - "Termo Organika dach - podłoga"
3. ściany zewnętrzne - "Termo Organika fasada"
4. fundamenty - "Termo Organika fundament"

*** proponowane rodzaje pokrycia dachowego (w projekcie przyjęto obciążenie dachówką ceramiczną):

1. "Dachówka ceramiczna Crestor"
2. "Dachówka ceramiczna Eurocer"
3. Blacha-dachówka
4. Blacha, łączona listwowo

**** kompletny system ociepleń Termo Organika

***** w razie zmiany materiału np. na styropian lub wełnę mineralną grubość ocieplenia dostosować do obowiązujących przepisów

** proponowana wełna mineralna/wełna w zależności od miejsca zastosowania:

- "Wełna Knauf Insulation w Ecoose Technology"
- 1. dach skłony - Classic 032, Classic 039, Unifit 035, Unifit 039
- 2. strop drewniany - Classic 036, Classic 044
- 3. fasada wentylowana - TP 116; TP 435 B, TP 425 B; TPM 135

BECZNA ŚCIANA LUKARNY:

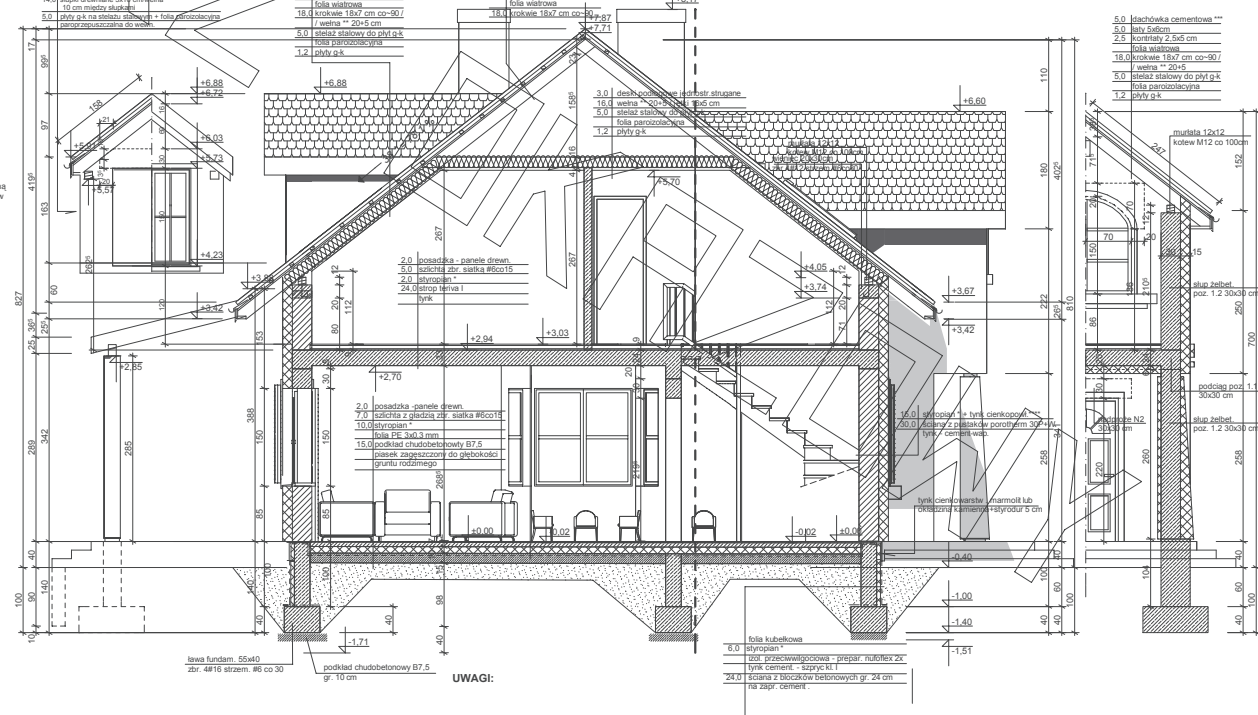
18.0	blaszka cementowa***
5.0	wełna dachowa
2.5	kontakty 2,5x5 cm
14.0	okładzina drewniana 14 mm
10.0	wełna mineralna 10 cm
5.0	folia PE przeciwwodoparna
10.0	wełna mineralna 10 cm
1.2	plyta g-k

STROP:

5.0	blaszka cementowa***
5.0	wełna dachowa
2.5	kontakty 2,5x5 cm
18.0	okładzina drewniana 18 mm
18.0	wełna mineralna 18 cm
1.2	plyta g-k

STROP (inne miejsce):

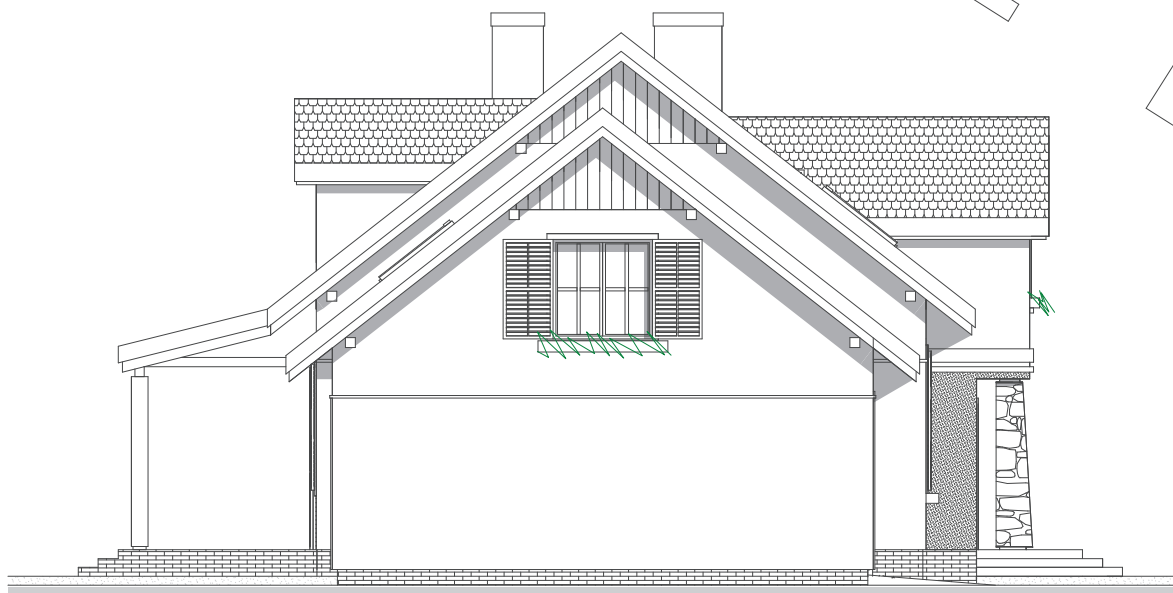
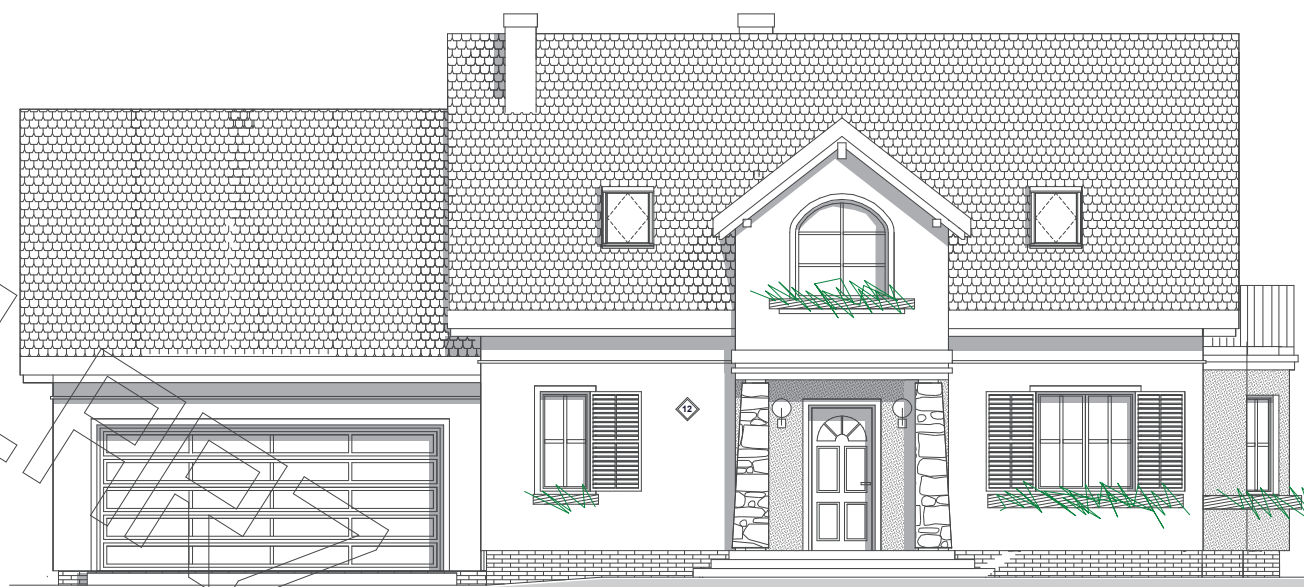
5.0	blaszka cementowa***
5.0	wełna dachowa
2.5	kontakty 2,5x5 cm
18.0	okładzina drewniana 18 mm
18.0	wełna mineralna 18 cm
1.2	plyta g-k



- przed złożeniem zamówienia u producenta, wymiary i ilości należy sprawdzić w naturze
- stolarka okienna drewniana, aluminiowa lub PCV wg. odrębnego opracowania dostawcy systemu.
- W celu poprawy wentylacji pomieszczeń w oknach i drzwiach balkonowych zastosować nawiewniki.
- Wykaz stolarki okiennej i drzwiowej ma charakter orientacyjny. Może być podstawą wyceny. Nie jest rysunkiem wykonawczym dla producenta stolarki

Zgodnie z ideą poszanowania i oszczędności energii ze szczególną uwagą na jej zużycie do ogrzewania oraz wytworzenia ciepłej wody w budynkach mieszkalnych, proponujemy rozwiązanie mające na celu likwidację mostków cieplnych przy montażu okien w ścianach dwustronnych. System ten został przedstawiony jako rozwiązanie zamienne i skutkuje zmianą wymiarów zamówieniowych stolarki okiennej, dopasowaniem materiału z jakiego zostanie wykonana oraz indywidualnym doborem systemu mocowań - patrz opis za wykazem stolarki budowlanej.

EGZEMPLARZ



OKAZOWY

