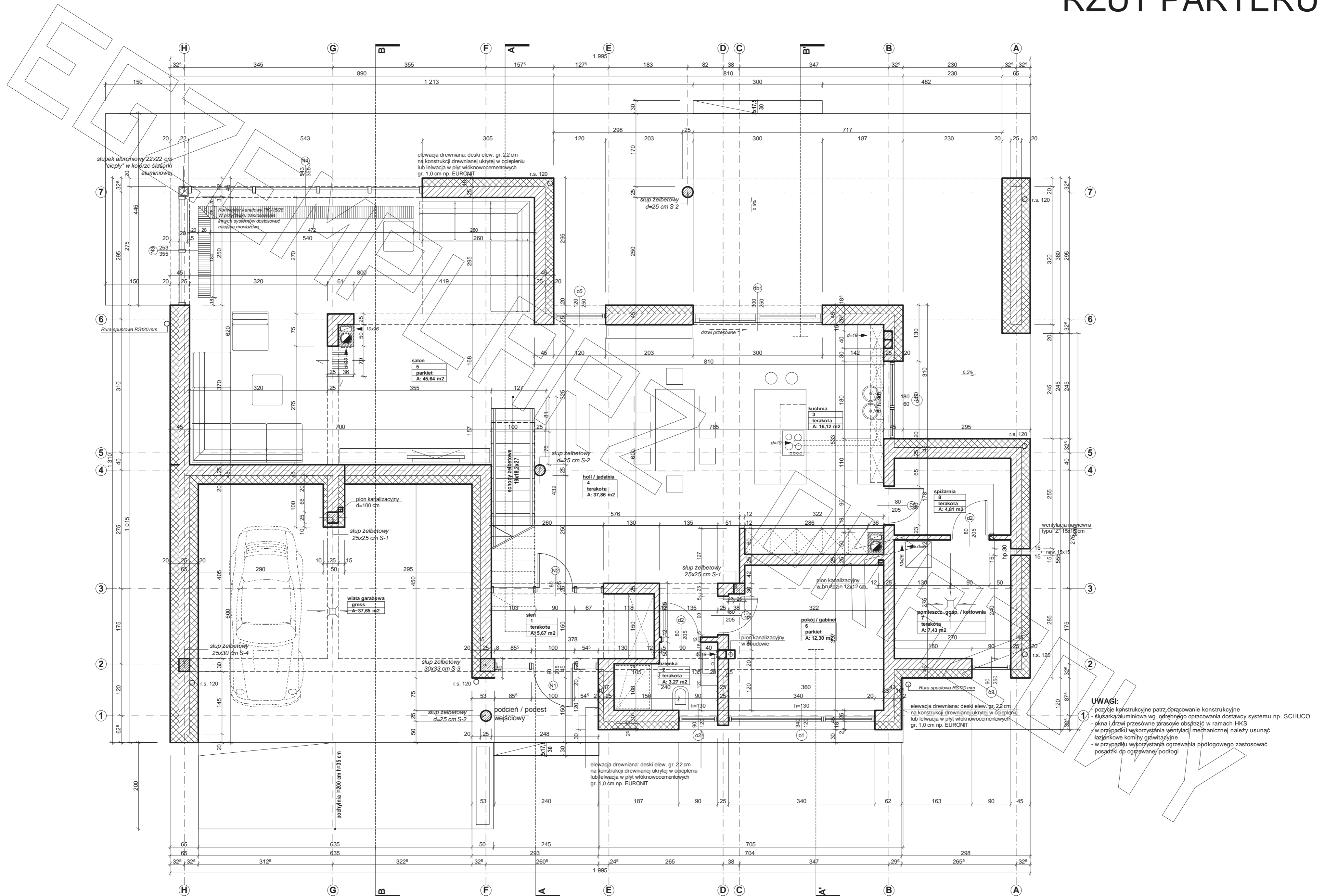


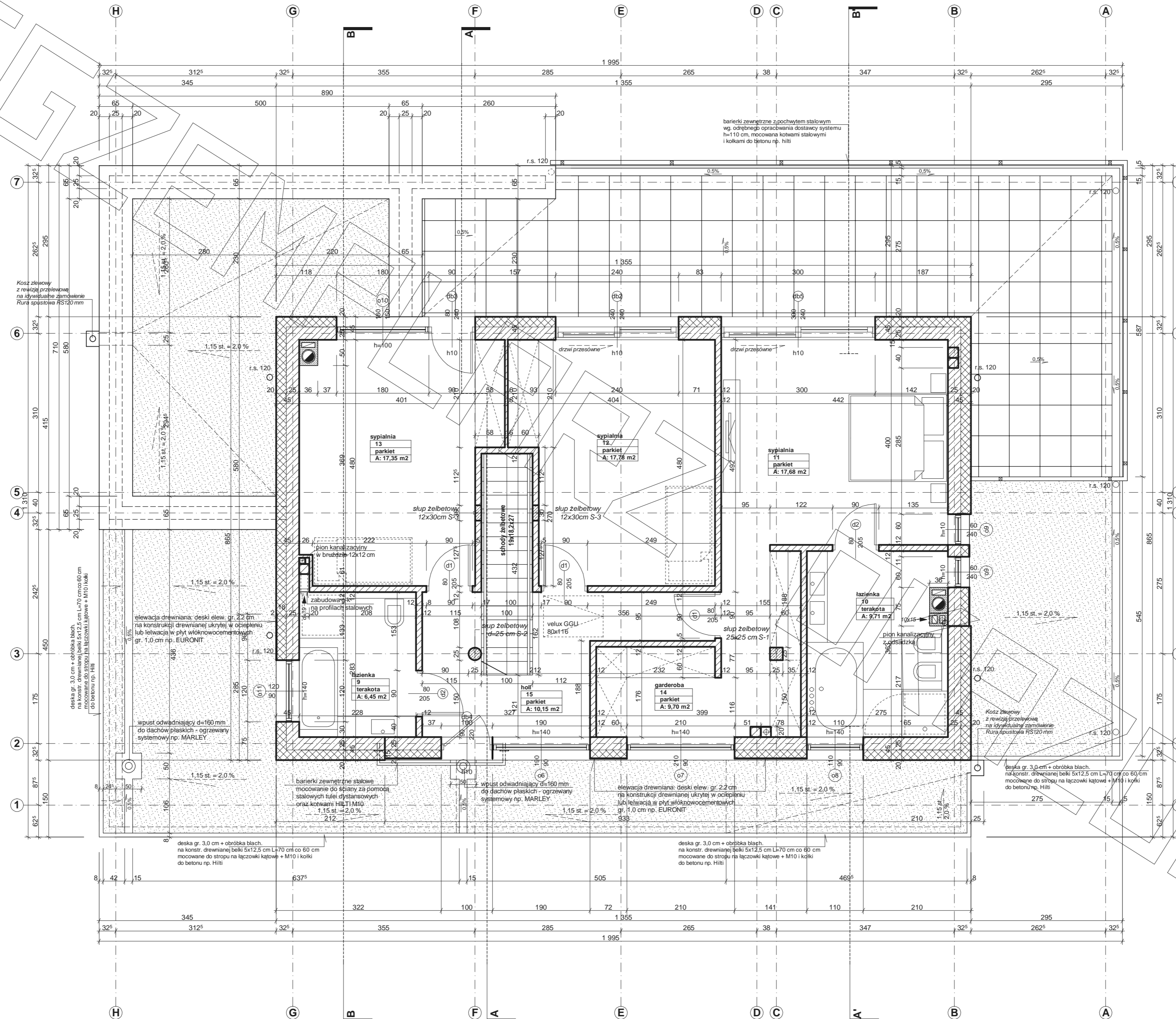
# RZUT PARTERU



**UWAGI:**

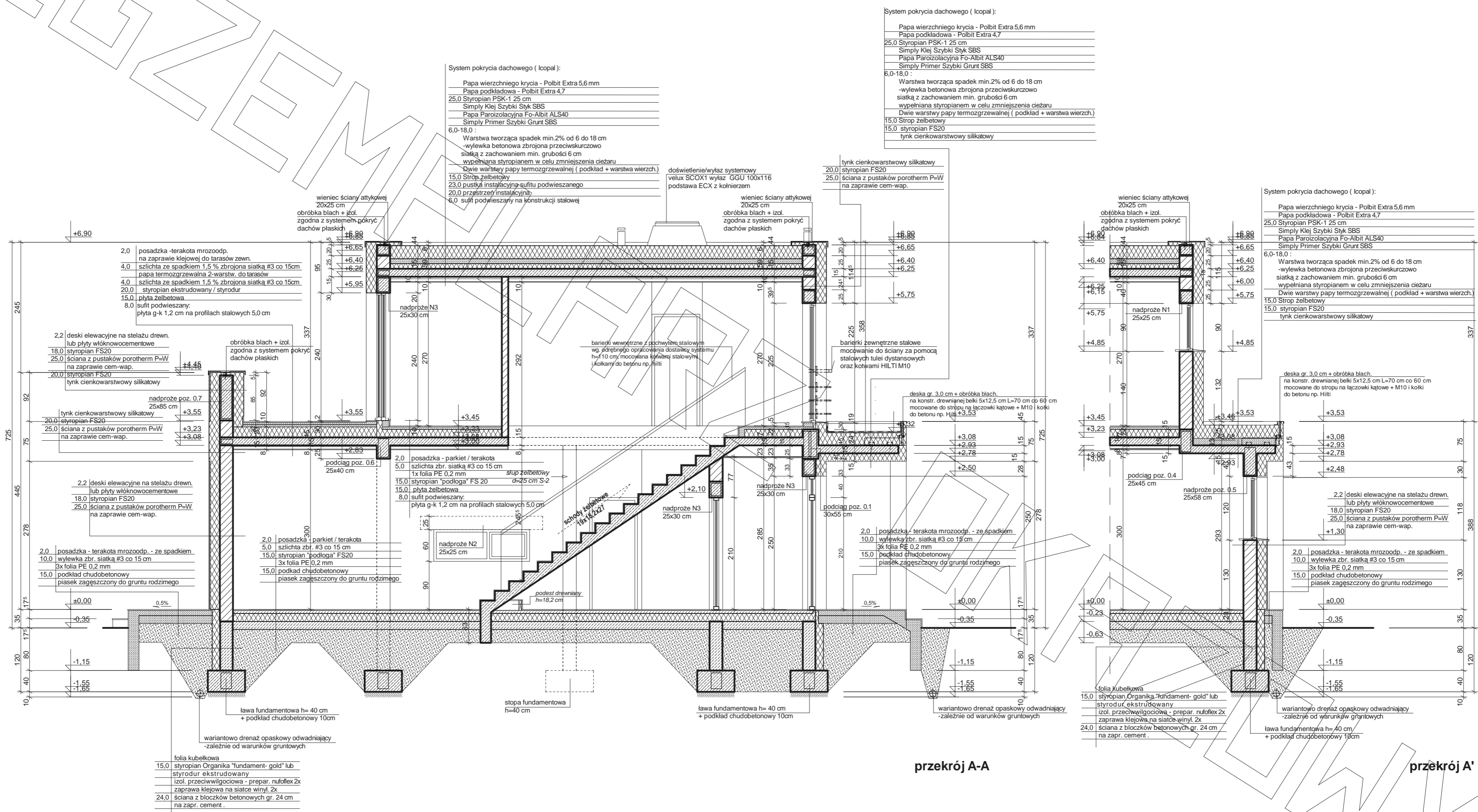
- pozycje konstrukcyjne patrz opracowanie konstrukcyjne
- słusarka aluminiowa wg. odrębnego opracowania dostawcy systemu np. SCHUCO
- okna i drzwi przesłone jasowe obsadzić w ramach HKS
- w przypadku wykorzystania wentylacji mechanicznej należy usunąć łazienkowe kominy grawitacyjne
- w przypadku wykorzystania ogrzewania podłogowego zastosować posadzkę do ogrzewanej podłogi

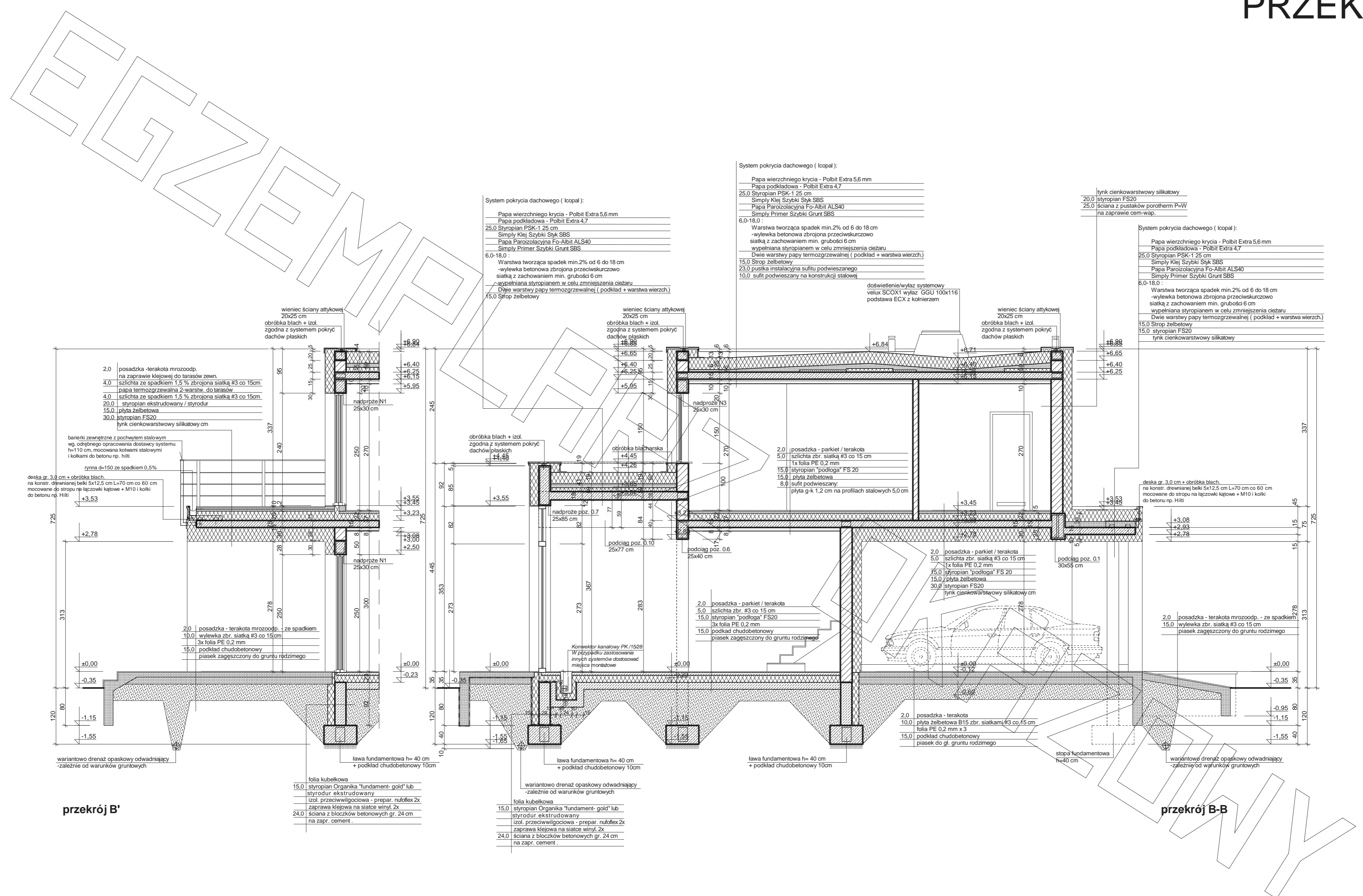
# RZUT PIĘTRA



**UWAGI:**

- pozycje konstrukcyjne patrz opracowanie konstrukcyjne
- ślusarka aluminiowa wg. odrębnego opracowania dostawcy systemu np. SCHUCO
- okna i drzwi przesłone tarasów obsadzić w ramach HKS
- na tarasach wykonać cokół + izolacja przeciwilgociowa wywinięta na ściany
- w przypadku wykorzystania wentylacji mechanicznej należy usunąć łazienkowe kominy grzewcze
- w przypadku wykorzystania ogrzewania podłogowego zastosować podsadzkę do ogrzewanej podłogi





- System pokrycia dachowego ( łopali):
- Papa wierzchniego krycia - Polbit Extra 5,6 mm
  - Papa podkładowa - Polbit Extra 4,7
  - 25,0 Styropian PSK-1 25 cm
  - Simply Klej Szybki Szyk SBS
  - Papa Paroizolacyjna Fo-Albit ALS40
  - Simply Primer Szybki Grunt SBS
- 6,0-18,0 :
- Warstwa tworząca spadek min.2% od 6 do 18 cm
  - wylewka betonowa zbrojona przeciwkurdzowo siatką z zachowaniem min. grubość 6 cm
  - wypełniana styropianem w celu zmniejszenia ciężaru
  - Dwie warstwy papy termozgrzewalnej ( podkład + warstwa wierzch.)
  - 15,0 Strop żelbetowy

- System pokrycia dachowego ( łopali):
- Papa wierzchniego krycia - Polbit Extra 5,6 mm
  - Papa podkładowa - Polbit Extra 4,7
  - 25,0 Styropian PSK-1 25 cm
  - Simply Klej Szybki Szyk SBS
  - Papa Paroizolacyjna Fo-Albit ALS40
  - Simply Primer Szybki Grunt SBS
- 6,0-18,0 :
- Warstwa tworząca spadek min.2% od 6 do 18 cm
  - wylewka betonowa zbrojona przeciwkurdzowo siatką z zachowaniem min. grubość 6 cm
  - wypełniana styropianem w celu zmniejszenia ciężaru
  - Dwie warstwy papy termozgrzewalnej ( podkład + warstwa wierzch.)
  - 15,0 Strop żelbetowy
  - 23,0 pustka instalacyjna sufitu podwieszanego
  - 10,0 sufit podwieszany na konstrukcji stalowej

- tynk cienkowarstwowy silikatowy
- 20,0 stropian FS20
  - 25,0 ściana z pustaków porotherm P=V na zaprawie cem-wap.

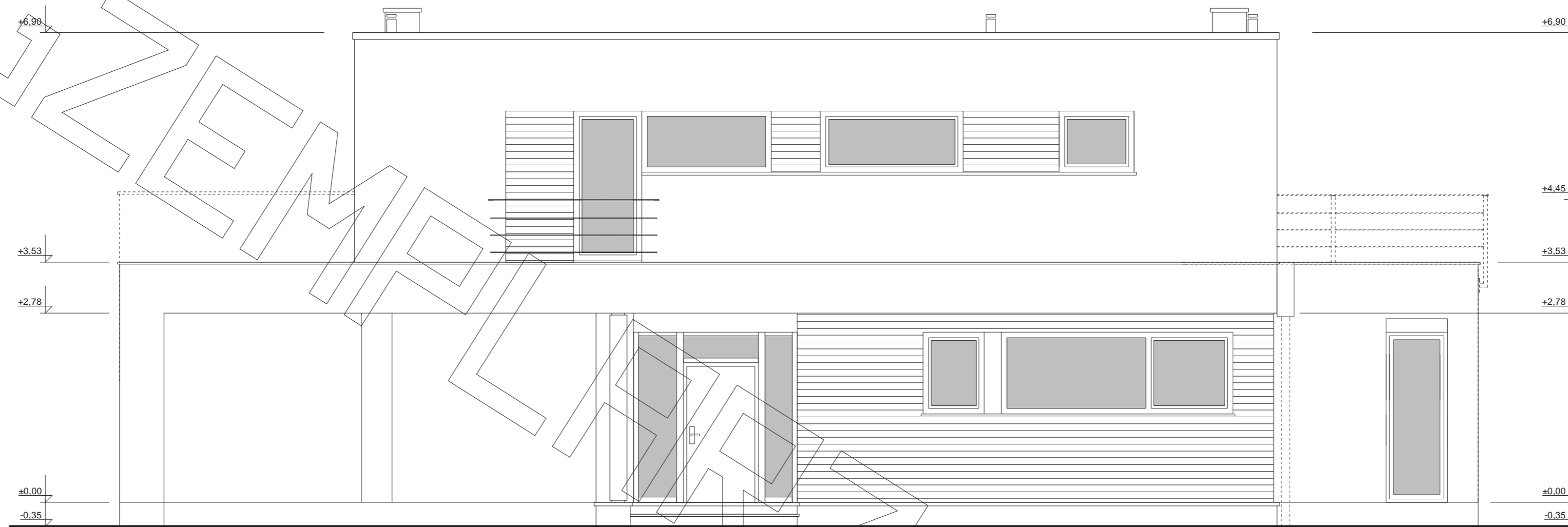
- System pokrycia dachowego ( łopali):
- Papa wierzchniego krycia - Polbit Extra 5,6 mm
  - Papa podkładowa - Polbit Extra 4,7
  - 25,0 Styropian PSK-1 25 cm
  - Simply Klej Szybki Szyk SBS
  - Papa Paroizolacyjna Fo-Albit ALS40
  - Simply Primer Szybki Grunt SBS
- 6,0-18,0 :
- Warstwa tworząca spadek min.2% od 6 do 18 cm
  - wylewka betonowa zbrojona przeciwkurdzowo siatką z zachowaniem min. grubość 6 cm
  - wypełniana styropianem w celu zmniejszenia ciężaru
  - Dwie warstwy papy termozgrzewalnej ( podkład + warstwa wierzch.)
  - 15,0 Strop żelbetowy
  - 15,0 stropian FS20
  - tynk cienkowarstwowy silikatowy

przekrój B'

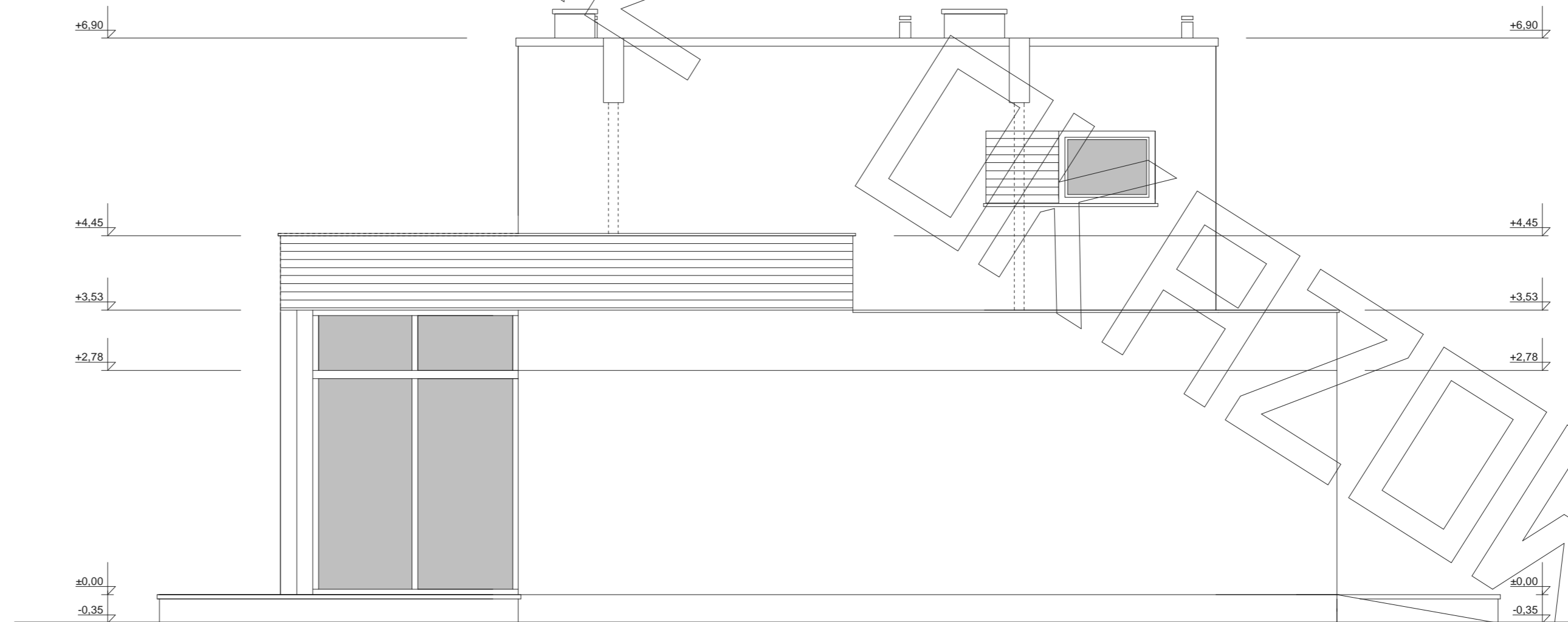
- folia kubełkowa
- 15,0 styropian Organika "fundament- gold" lub styrodur ekstrudowany
- izol. przeciwwilgociowa - prepar. nufollex 2x
- zaprawa klejowa na siatce winyl. 2x
- 24,0 ściana z bloczków betonowych gr. 24 cm na zapr. cement.

- wariantowo drenaz opaskowy odwadniający -zależnie od warunków gruntowych
- folia kubełkowa
  - 15,0 styropian Organika "fundament- gold" lub styrodur ekstrudowany
  - izol. przeciwwilgociowa - prepar. nufollex 2x
  - zaprawa klejowa na siatce winyl. 2x
  - 24,0 ściana z bloczków betonowych gr. 24 cm na zapr. cement.

przekrój B-B

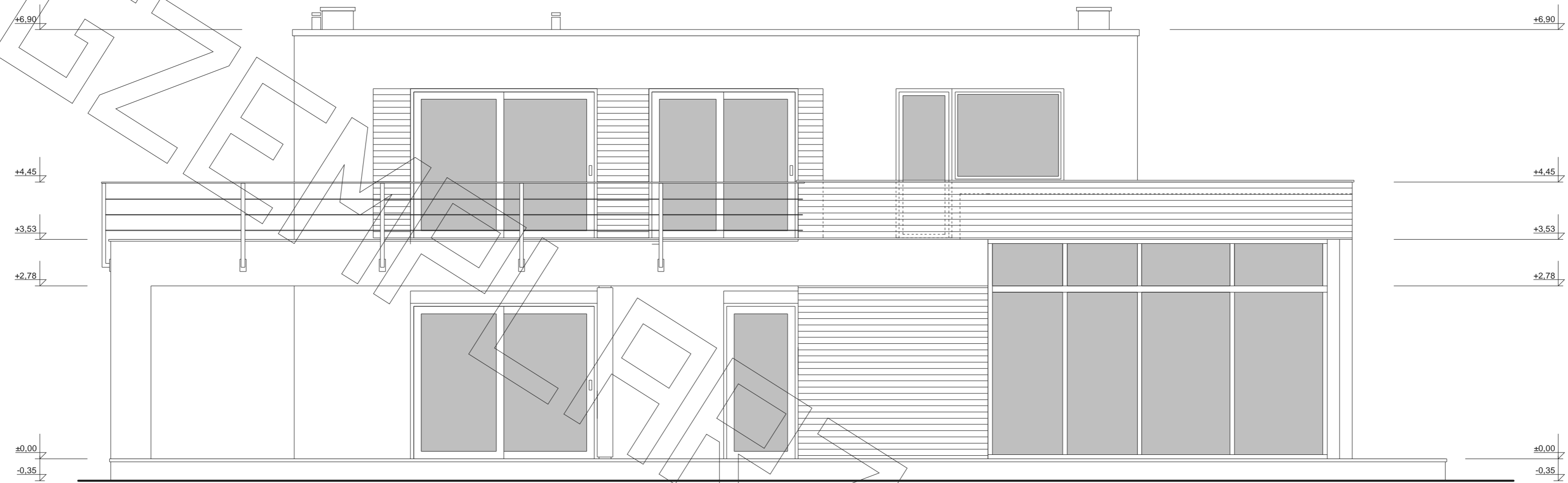


elewacja frontowa:

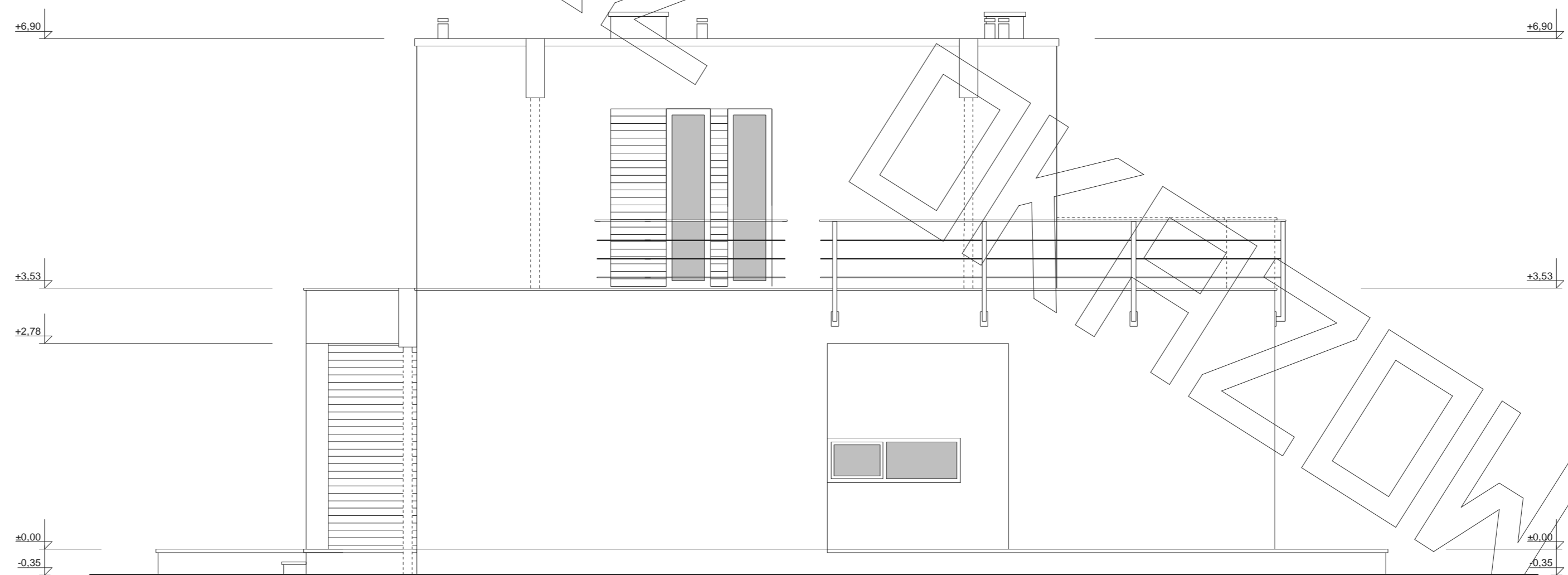


elewacja boczna:

# ELEWACJE



elewacja ogrodowa:



elewacja boczna: