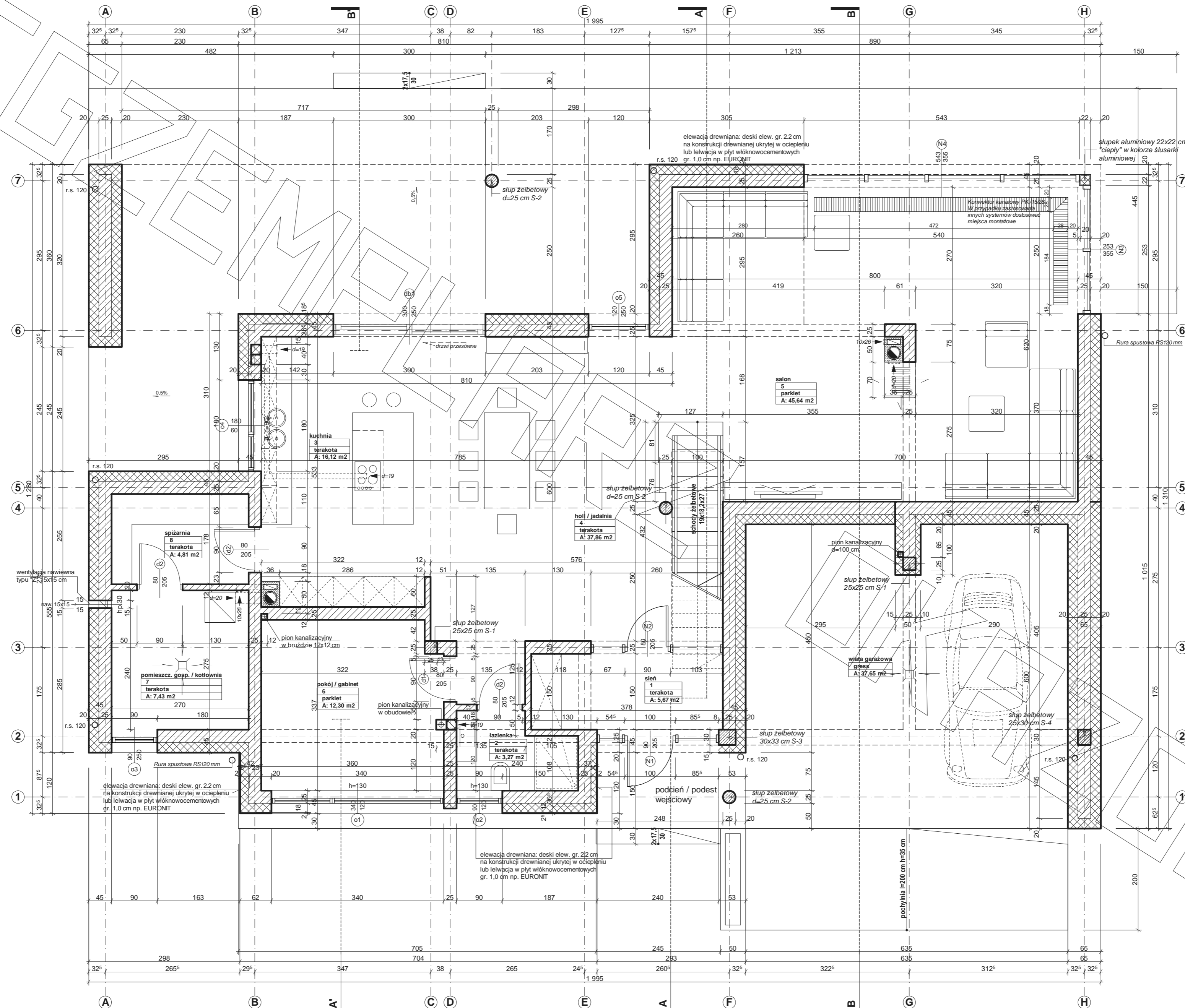


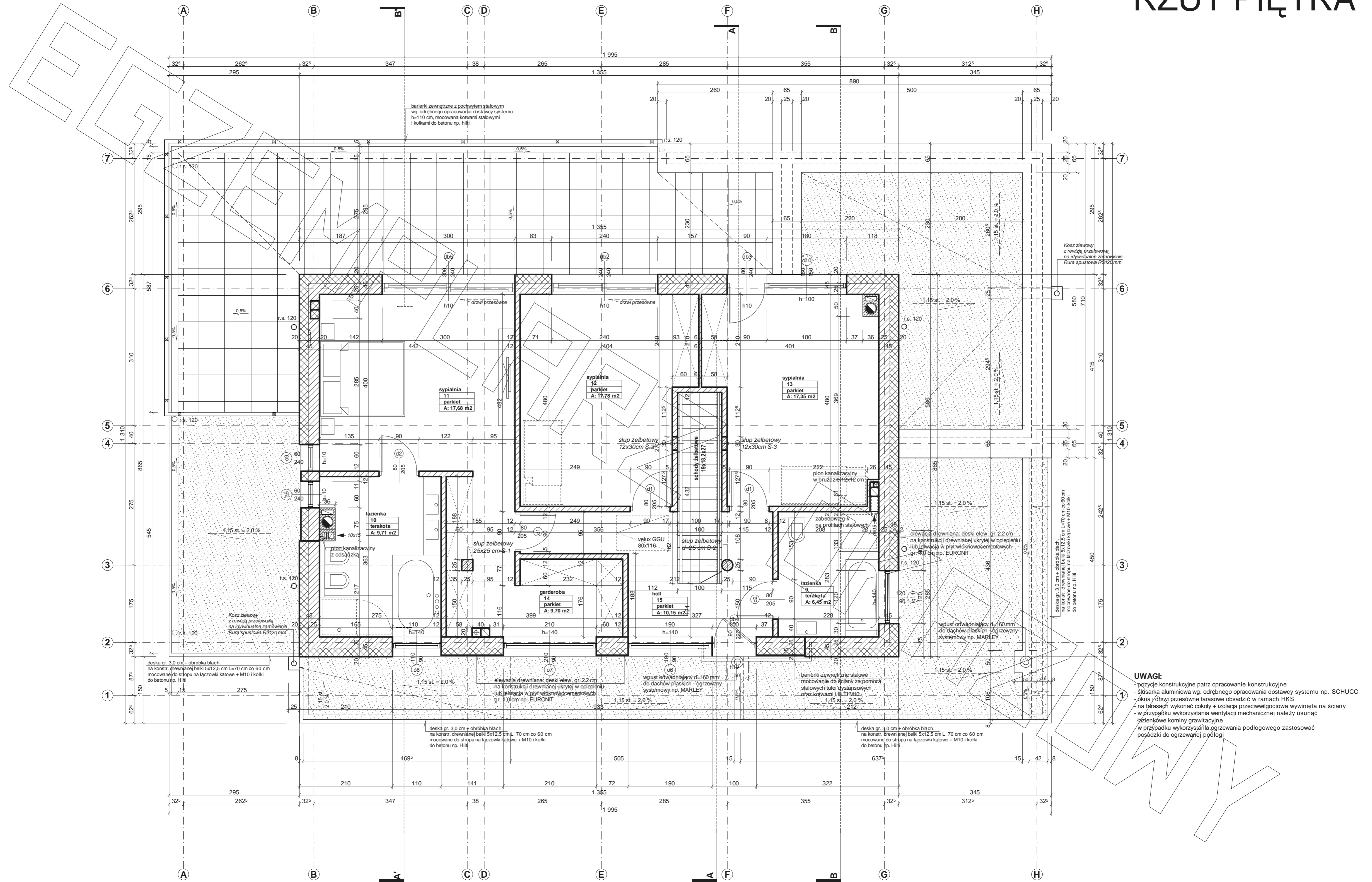
RZUT PARTERU



UWAGI:

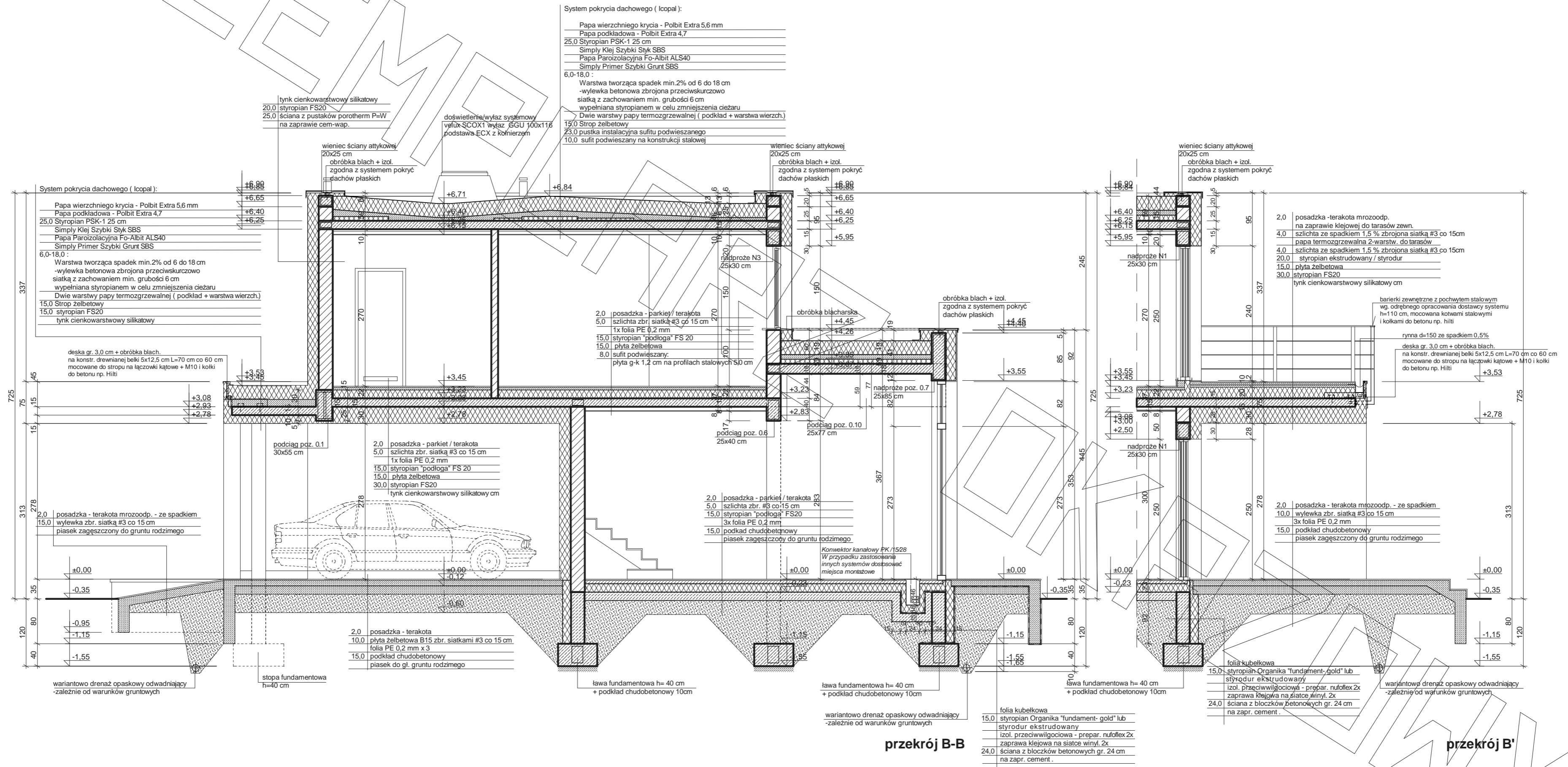
- pozycje konstrukcyjne patrz opracowanie konstrukcyjne
- słusarka aluminiowa wg. odrębnego opracowania dostawcy systemu np. SCHUCHO
- okna i drzwi przesłowne tarasowe osadzić w ramach HKS
- w przypadku wykorzystania wentylacji mechanicznej należy usunąć żadenkowce kominy grawitacyjne
- w przypadku wykorzystania ogrzewania podłogowego zastosować posadzkę do ogrzewanej podłogi

RZUT PIĘTRA

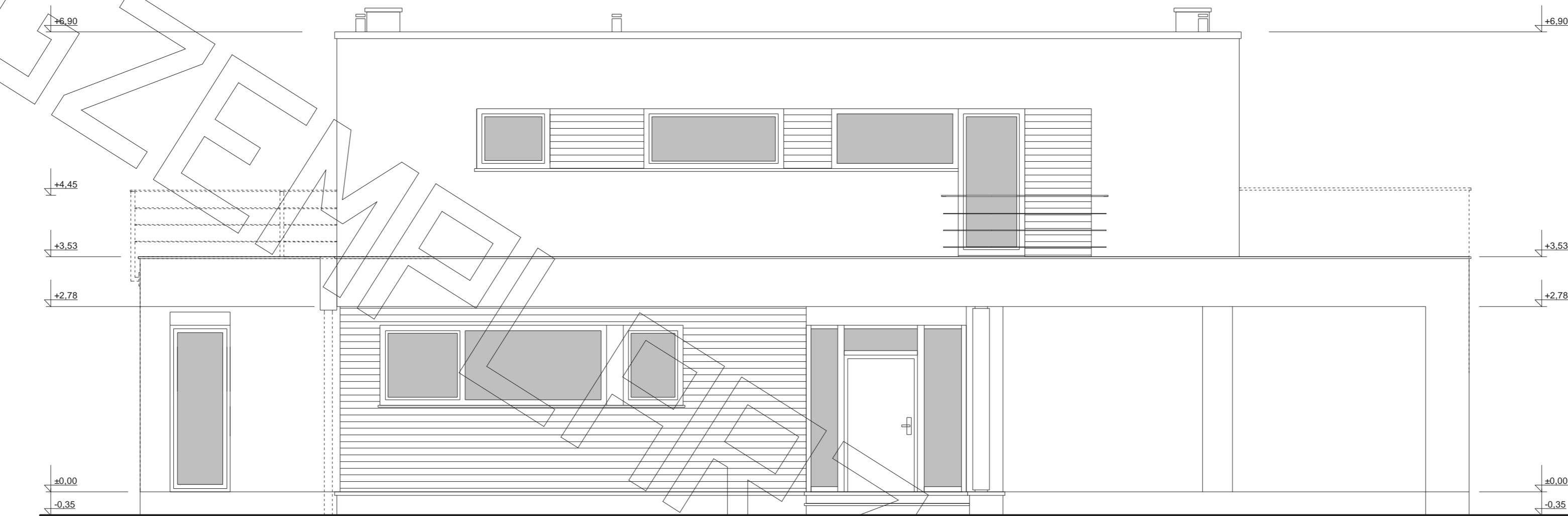


UWAGI:

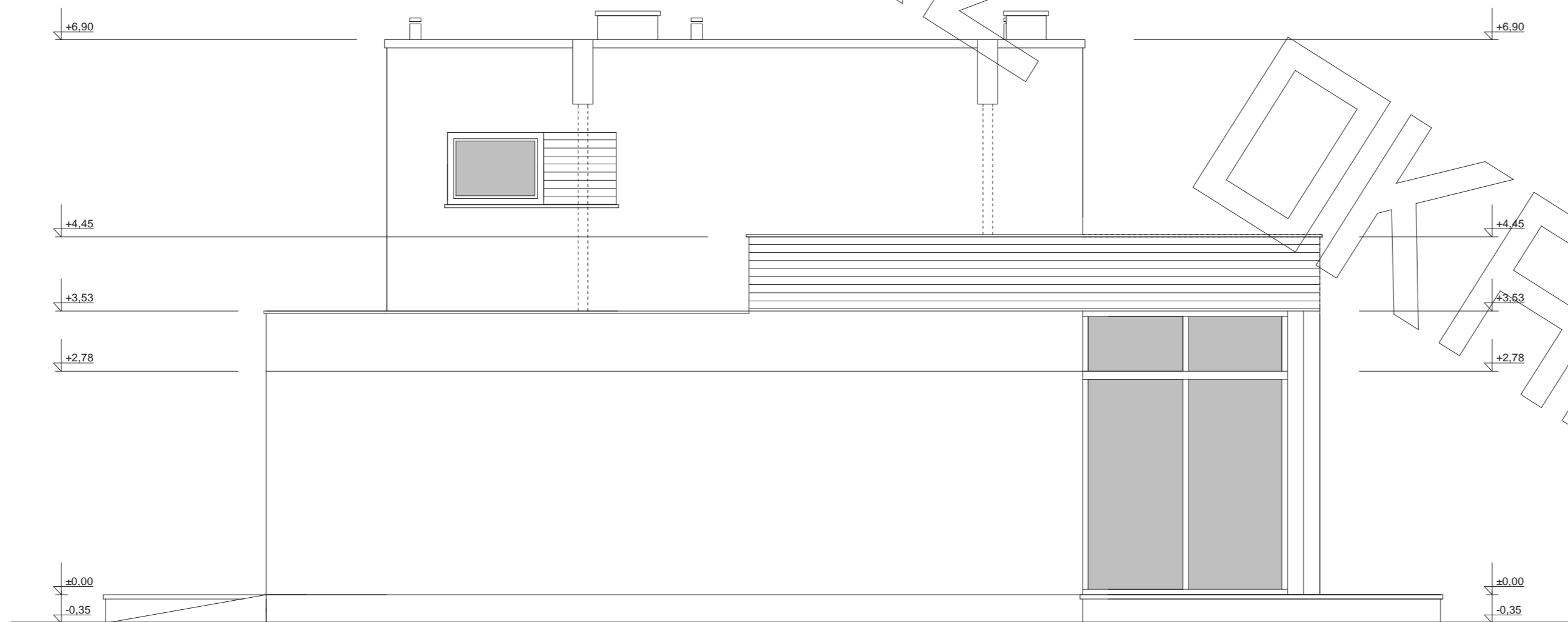
- położenie konstrukcyjne patrz opracowanie konstrukcyjne
- okna i drzwi przesłowe tarasowe obsadzić w ramach HKS
- na tarasach wykonać cokoły + izolacja przeciwwilgociowa wyniwnięta na ściany
- w przypadku wykorzystania wentylacji mechanicznej należy usunąć łącznikowe kominy grawitacyjne
- w przypadku wykorzystania ogrzewania podłogowego zastosować posadzki do ogrzewanej podłogi



ELEWACJE

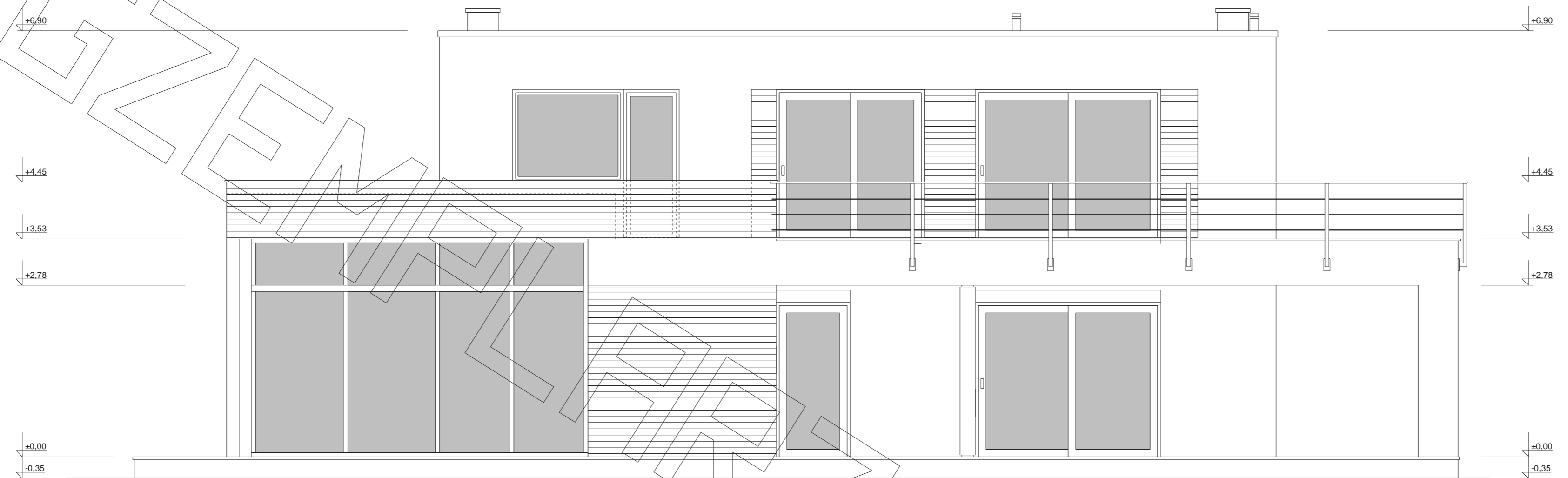


elewacja frontowa:

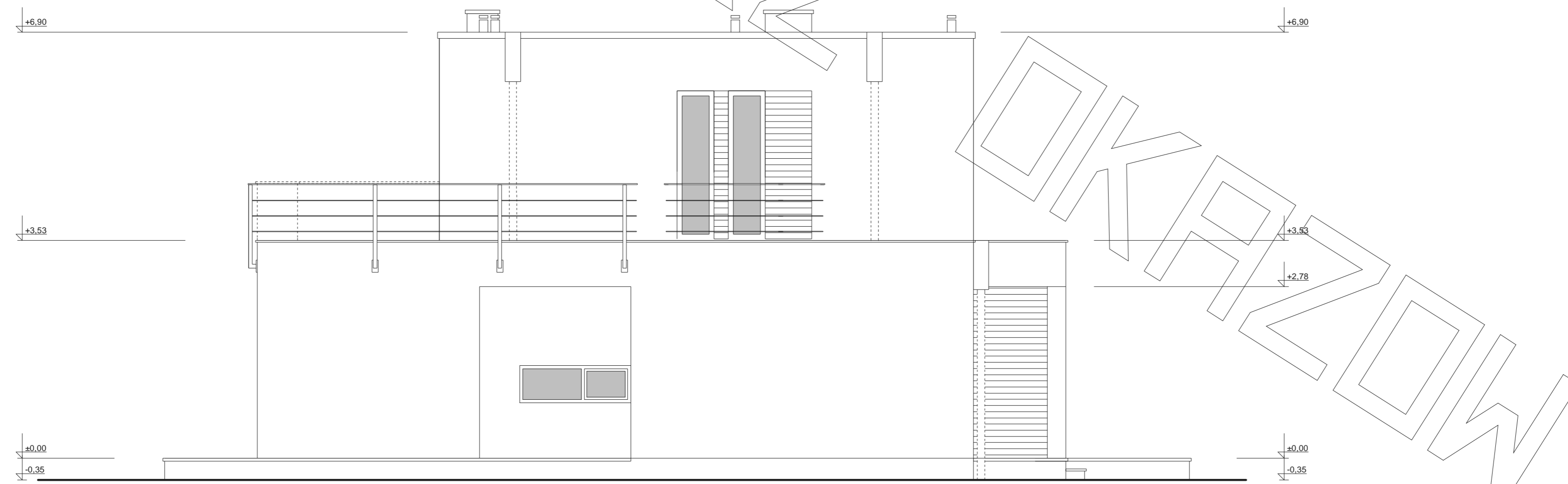


elewacja boczna:

ELEWACJE



elewacja ogrodowa:



elewacja boczna: