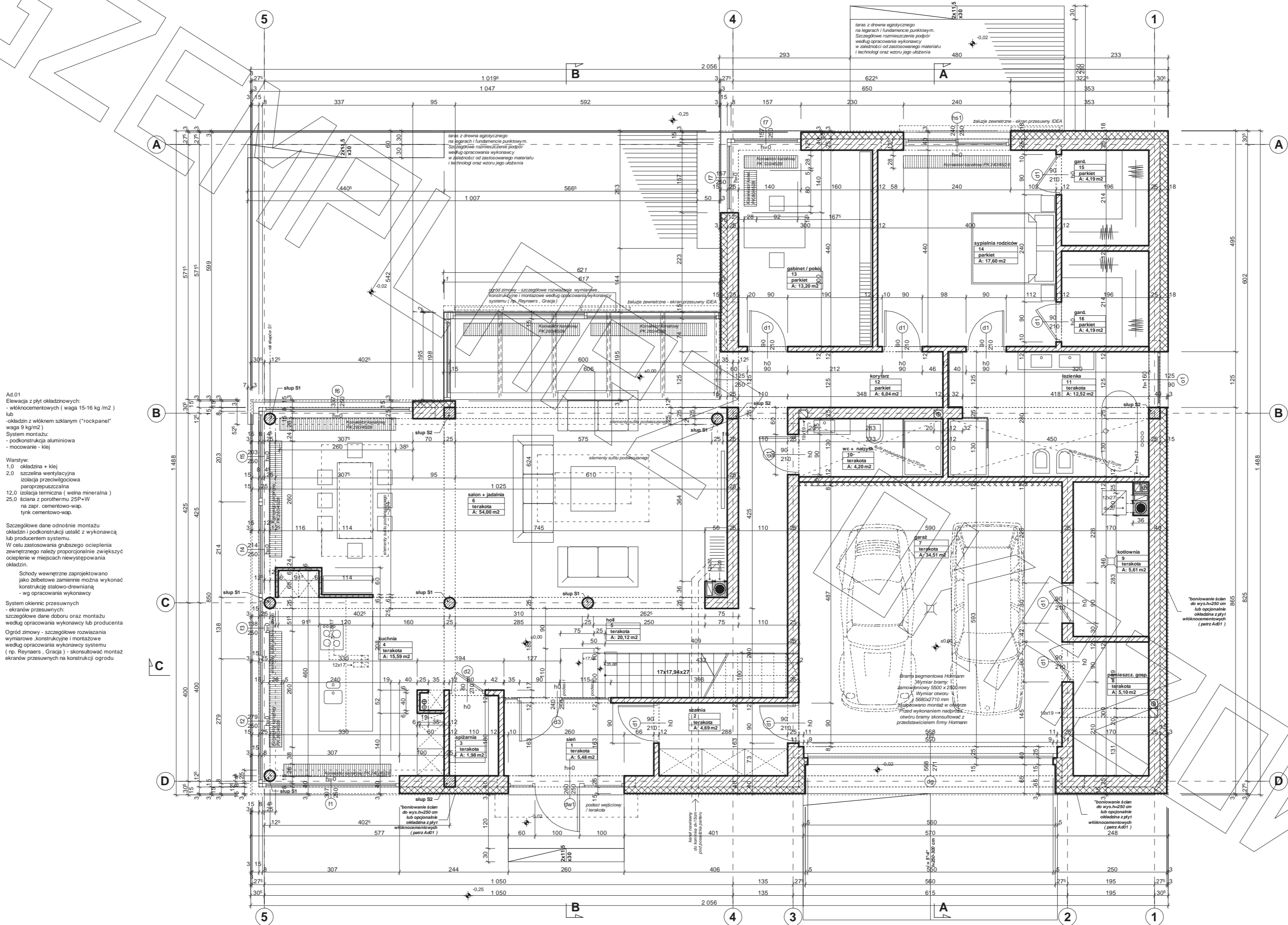


RZUT PARTERU



Ad.01
Elewacja z płyt okładzinowych:
- wklejonych (waga 15-16 kg/m²)
lub
- wklejonych (waga 9 kg/m²)
System montażu:
- podkonstrukcja aluminiowa
- mocowanie - klej

Warstwy:
1.0 okładzina + klej
2.0 szalownia wertykalna
izolacja przeciwdźwiękowa
panoramiczna
12.0 izolacja termiczna (wełna mineralna)
25.0 ściana z porothermu 25P+W
na zapr. cementowo-wap.
tylny cementowo-wap.

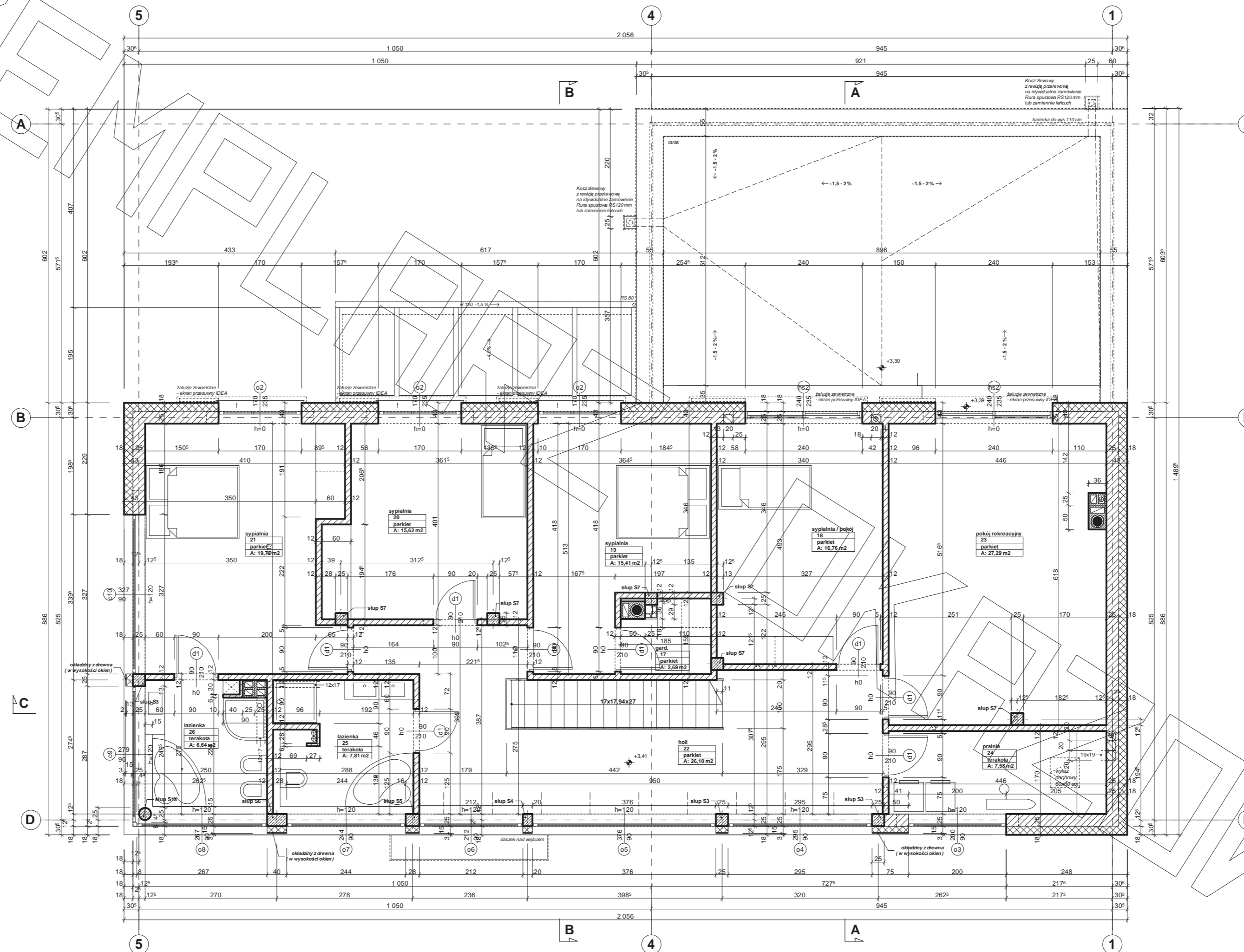
Szczegółowe dane odnośnie montażu okładzin i podkonstrukcji ustalic z wykonawcą lub producentem systemu.
W celu zastosowania głębszego ocieplenia zewnętrznego należy proporcjonalnie zwiększyć ocieplenie w miejscach niewystępowania okładzin.

Schody wewnętrzne zaprojektowano jako żelbetowe zamknięte wykonawca konstrukcję stalowo-drewnianą - wg opracowania wykonawcy

System okienne przesuwanych okien przesuwnych - szczegóły dane doboru oraz montażu według opracowania wykonawcy lub producenta

Ogród zimowy - szczegóły rozwiązania wymiarowe, konstrukcyjne i montażowe według opracowania wykonawcy systemu (np. Reynaers, Graga) - skrócić lub montaż ekranów przesuwanych na konstrukcji ogrodu

RZUT PIĘTRA



Uwaga:
kierunek i wielkość spadku
tarasu dobór do zastosowanego
materiału wierzchniego i uzgodnić
z wykonawcą.
Koczek drewniany wykonać na zamówienie
według projektu wykonawcy odwodnienia.
Okno "oz" - bez barierki.
Aby zapewnić bezpieczeństwo
wykonane je jako okno tylko uchylne
zabezpieczone klamką z zamkiem
na kluczu. Szyba "bezpieczna" klejona
Zamienne zastosować barierki
wewnętrzne
System okienne przesłonych
- ekranów przesłonych:
szczegółowe dane doboru oraz montażu
według opracowania wykonawcy lub producenta
Okładziny z drewna zamienne jako
tyrk ciekowarstwowy

PRZEKRÓJ

Uwaga:
- wszystkie elementy wyjść z dachu (wentylacje, wyłazy itp.) dobrać zgodnie z technologią zastosowanego pokrycia dachowego
- komin spalinowy docieplić i wykończyć tynkiem cienkowarstwowym
- obróbki atyk wykonać zgodnie z założeniami technologii pokrycia dachowego, w miejscach instalacji koszy zlewowych atyka przenawna do poziomu stropu
- kosze zlewowe wykonane na zamówienie z rozwagą profilową sugerowaną wymiar minimalny - 25x25x35(h) cm

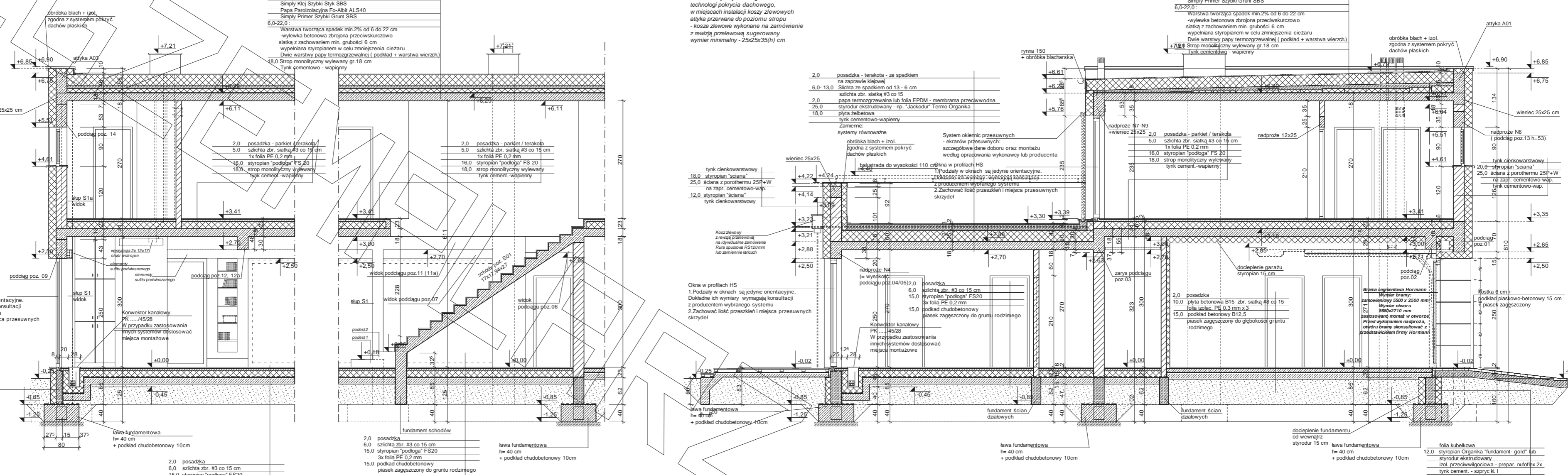
System pokrycia dachowego (łopcal):

- Papa wierzchniego krycia - Polbit Extra 5,6 mm
- Papa podkładowa - Polbit Extra 4,7
- 25,0 Styropian PSK-1 25 cm
- Simply Klej Szybki Szyk SBS
- Papa Parozizolacyjna Fo-ABE ALS40
- Simply Primer Szybki Grunt SBS
- 6,0-22,0 :
Warstwa tworząca spadek min.2% od 6 do 22 cm
wywleka betonowa zbrojna przeciwkurczowo
siatka z zachowaniem min. grubości 6 cm
wypełniana styropianem w celu zmniejszenia ciężaru
Dwie warstwy papy termozwulnej (podkład + warstwa wierz.)
18,0 Strop monolityczny wylewany gr. 18 cm
Tynk cementowo-wapienny

Uwaga:
- wszystkie elementy wyjść z dachu (wentylacje, wyłazy itp.) dobrać zgodnie z technologią zastosowanego pokrycia dachowego
- komin spalinowy docieplić i wykończyć tynkiem cienkowarstwowym
- obróbki atyk wykonać zgodnie z założeniami technologii pokrycia dachowego, w miejscach instalacji koszy zlewowych atyka przenawna do poziomu stropu
- kosze zlewowe wykonane na zamówienie z rozwagą profilową sugerowaną wymiar minimalny - 25x25x35(h) cm

System pokrycia dachowego (łopcal):

- Papa wierzchniego krycia - Polbit Extra 5,6 mm
- Papa podkładowa - Polbit Extra 4,7
- 25,0 Styropian PSK-1 25 cm
- Simply Klej Szybki Szyk SBS
- Papa Parozizolacyjna Fo-ABE ALS40
- Simply Primer Szybki Grunt SBS
- 6,0-22,0 :
Warstwa tworząca spadek min.2% od 6 do 22 cm
wywleka betonowa zbrojna przeciwkurczowo
siatka z zachowaniem min. grubości 6 cm
wypełniana styropianem w celu zmniejszenia ciężaru
Dwie warstwy papy termozwulnej (podkład + warstwa wierz.)
18,0 Strop monolityczny wylewany gr. 18 cm
Tynk cementowo-wapienny



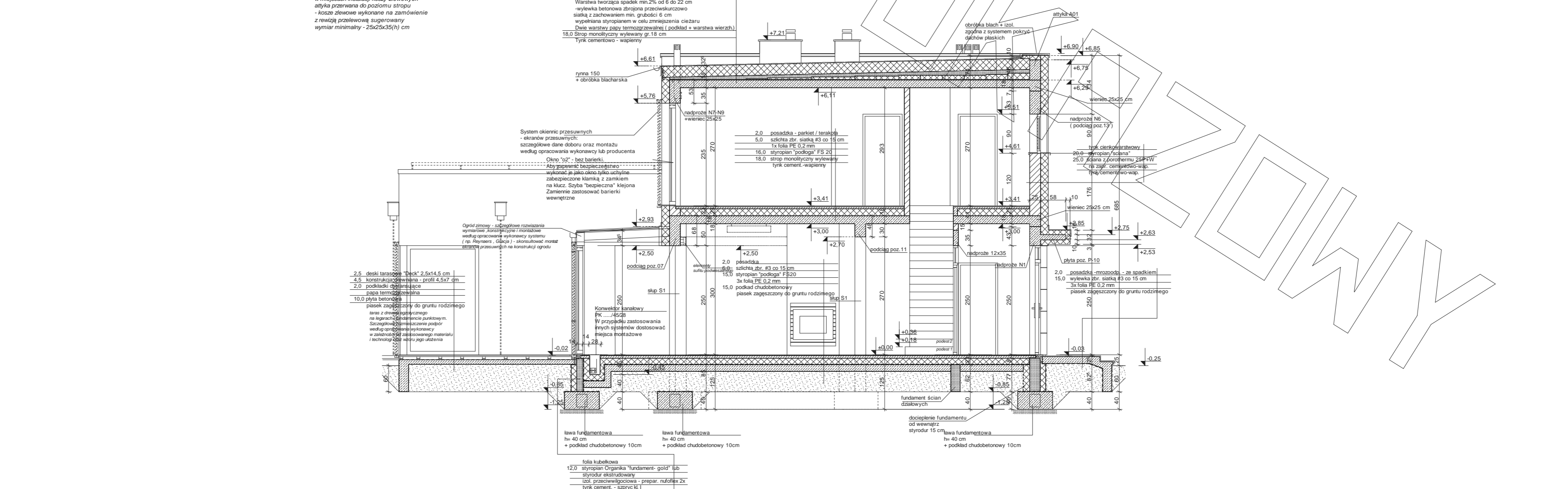
Uwaga:
- wszystkie elementy wyjść z dachu (wentylacje, wyłazy itp.) dobrać zgodnie z technologią zastosowanego pokrycia dachowego
- komin spalinowy docieplić i wykończyć tynkiem cienkowarstwowym
- obróbki atyk wykonać zgodnie z założeniami technologii pokrycia dachowego, w miejscach instalacji koszy zlewowych atyka przenawna do poziomu stropu
- kosze zlewowe wykonane na zamówienie z rozwagą profilową sugerowaną wymiar minimalny - 25x25x35(h) cm

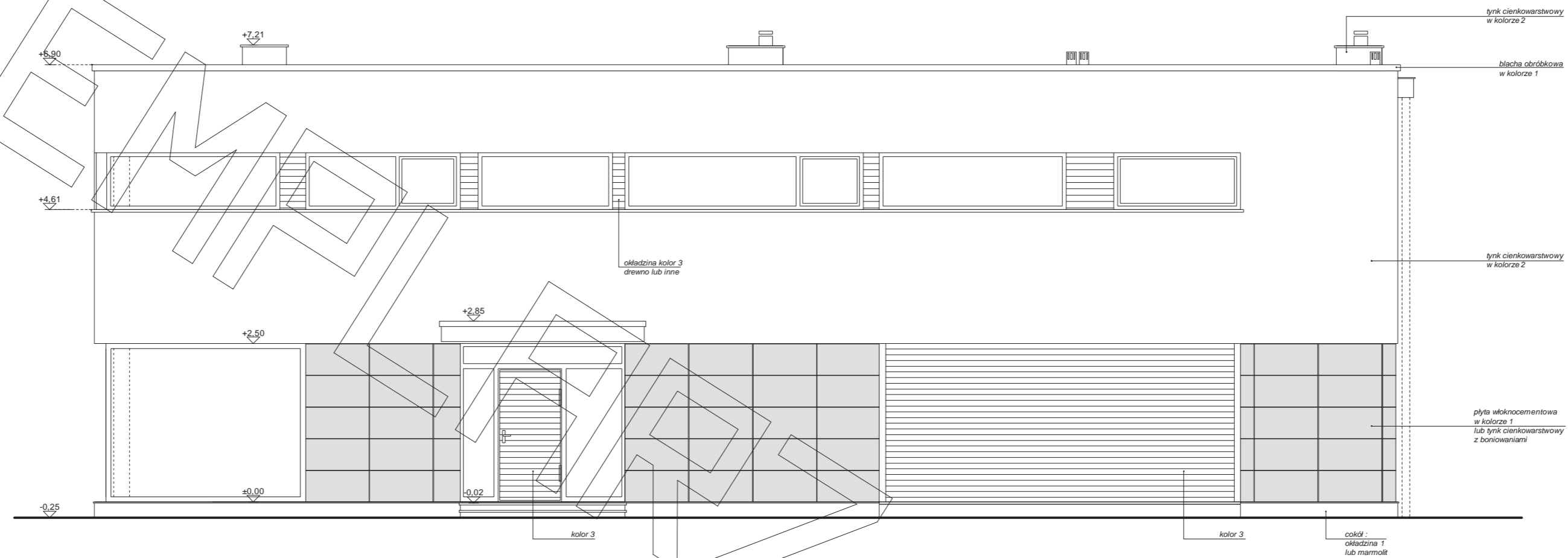
System pokrycia dachowego (łopcal):

- Papa wierzchniego krycia - Polbit Extra 5,6 mm
- Papa podkładowa - Polbit Extra 4,7
- 25,0 Styropian PSK-1 25 cm
- Simply Klej Szybki Szyk SBS
- Papa Parozizolacyjna Fo-ABE ALS40
- Simply Primer Szybki Grunt SBS
- 6,0-22,0 :
Warstwa tworząca spadek min.2% od 6 do 22 cm
wywleka betonowa zbrojna przeciwkurczowo
siatka z zachowaniem min. grubości 6 cm
wypełniana styropianem w celu zmniejszenia ciężaru
Dwie warstwy papy termozwulnej (podkład + warstwa wierz.)
18,0 Strop monolityczny wylewany gr. 18 cm
Tynk cementowo-wapienny

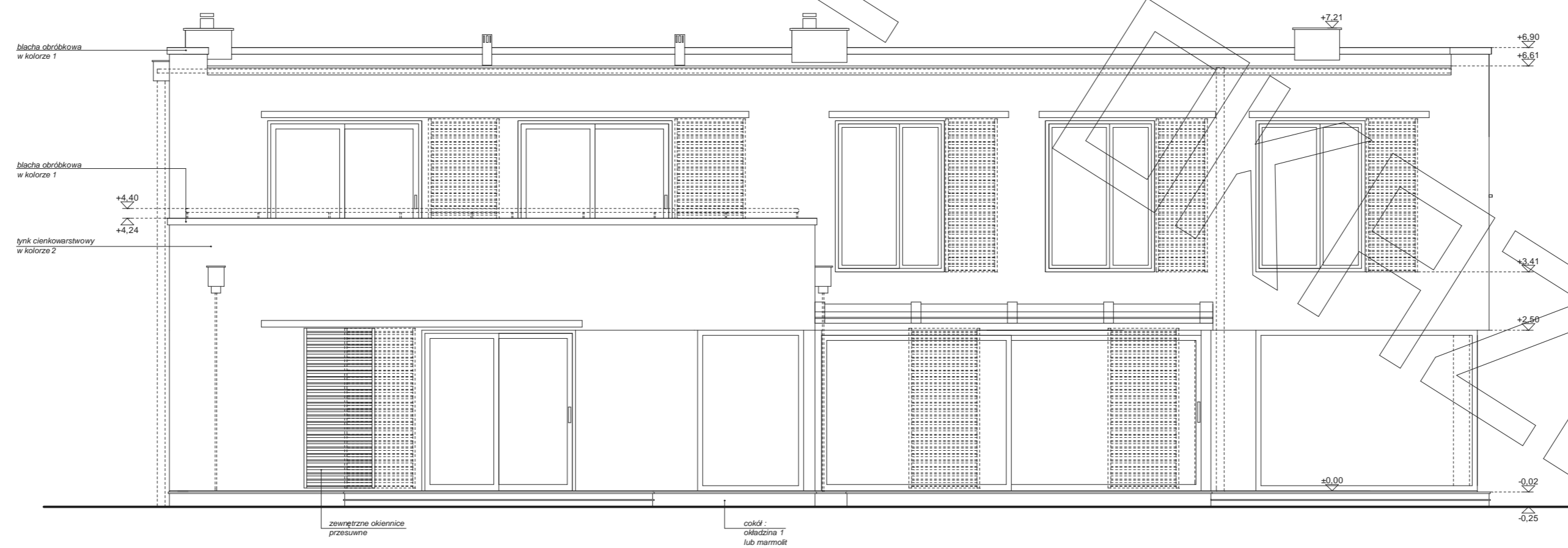
System pokrycia dachowego (łopcal):

- Papa wierzchniego krycia - Polbit Extra 5,6 mm
- Papa podkładowa - Polbit Extra 4,7
- 25,0 Styropian PSK-1 25 cm
- Simply Klej Szybki Szyk SBS
- Papa Parozizolacyjna Fo-ABE ALS40
- Simply Primer Szybki Grunt SBS
- 6,0-22,0 :
Warstwa tworząca spadek min.2% od 6 do 22 cm
wywleka betonowa zbrojna przeciwkurczowo
siatka z zachowaniem min. grubości 6 cm
wypełniana styropianem w celu zmniejszenia ciężaru
Dwie warstwy papy termozwulnej (podkład + warstwa wierz.)
18,0 Strop monolityczny wylewany gr. 18 cm
Tynk cementowo-wapienny





Elewacja frontowa :



Elewacja tylna :

