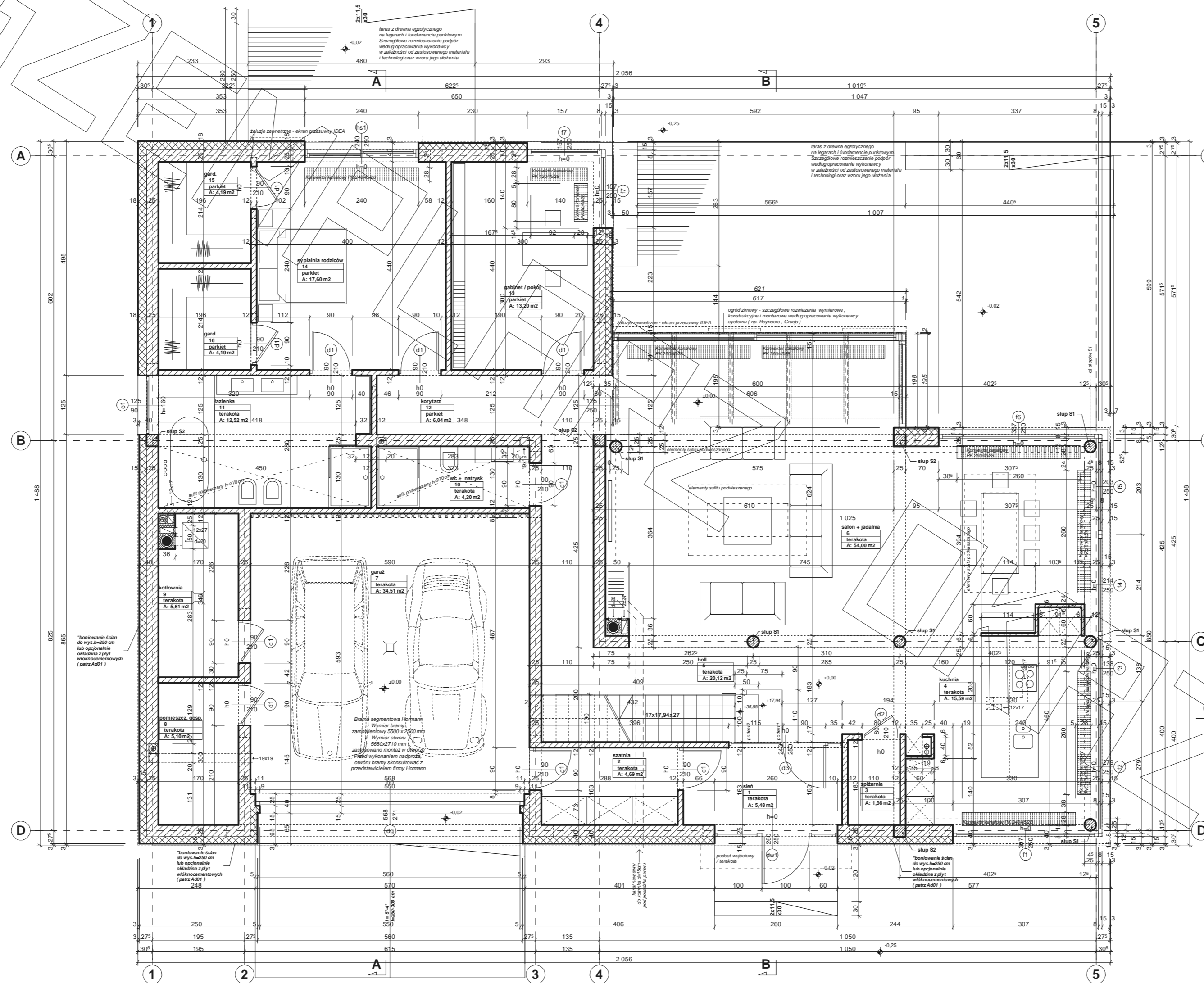


RZUT PARTERU



Ad.01 Elewacja z płyt okładzinowych:
- włóknocementowych (waga 15-16 kg/m²)
lub
- okładzin z włóknem szklanym ("rockpanel"
waga 9 kg/m²)
System montażu:
- podkonstrukcja aluminiowa
- mocowanie - klej

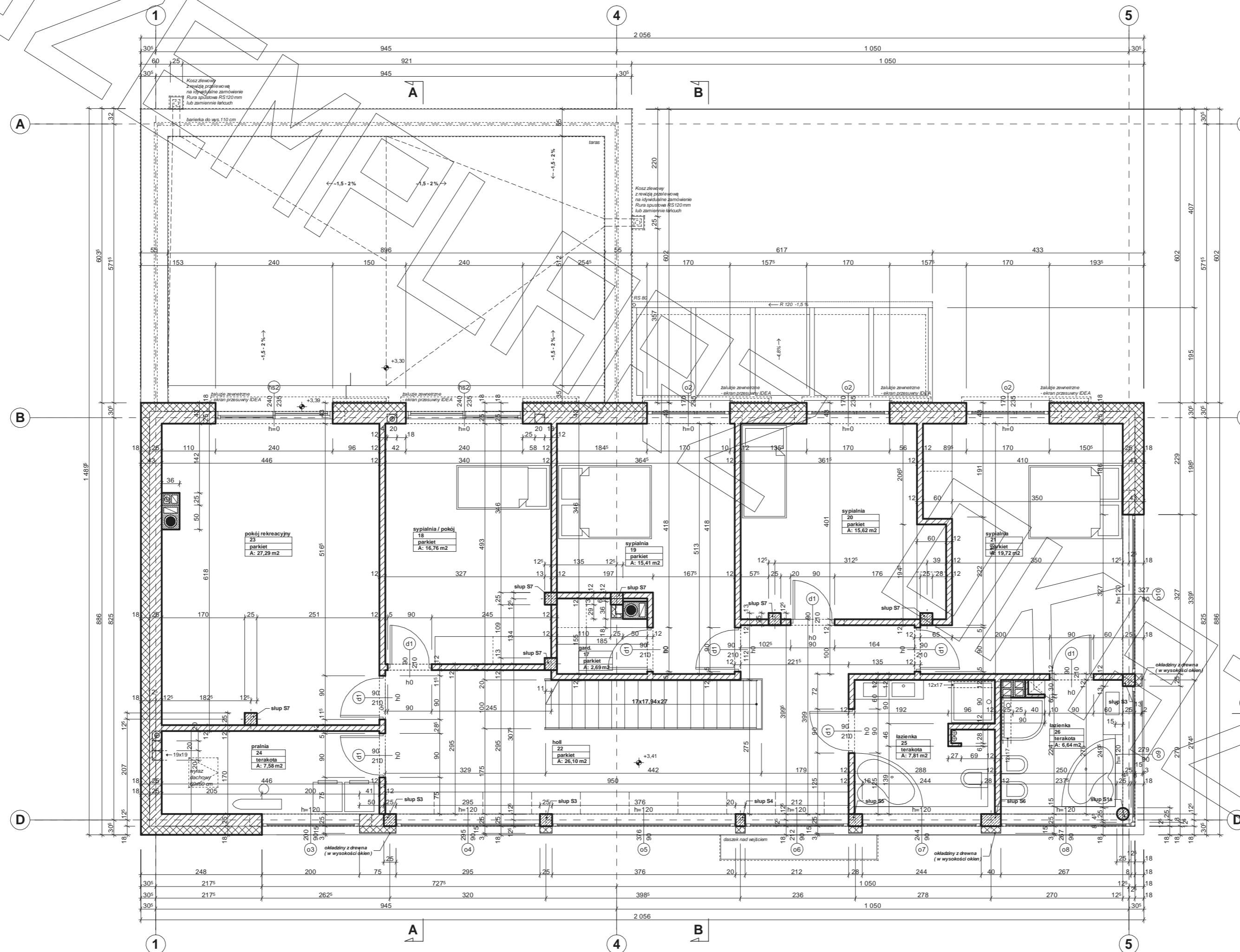
Warstwy:
1.0 okładzina + klej
2.0 szczelina wentylacyjna
izolacja przeciwwilgociowa
paroprzepuszczalna
12.0 izolacja termiczna (wełna mineralna)
25.0 ściana z porothermu 25P+W
na zapr. cementowo-wap-
nynek cementowo-wap.

Szczegółowe dane odnośnie montażu
okładzin i podkonstrukcji ustak z wykonawcą
lub producentem systemu.
W celu zastosowania grubszego ocieplenia
zewnętrznej ramki proporcjonalnie zwiększyć
ocieplenie w miejscach niewystępowania
okładzin.

Schody wewnętrzne zaprojektowano
jako żelbetonowe zamknięte można wykonać
konstrukcję stalowo-drewnianą
- wg opracowania wykonawcy

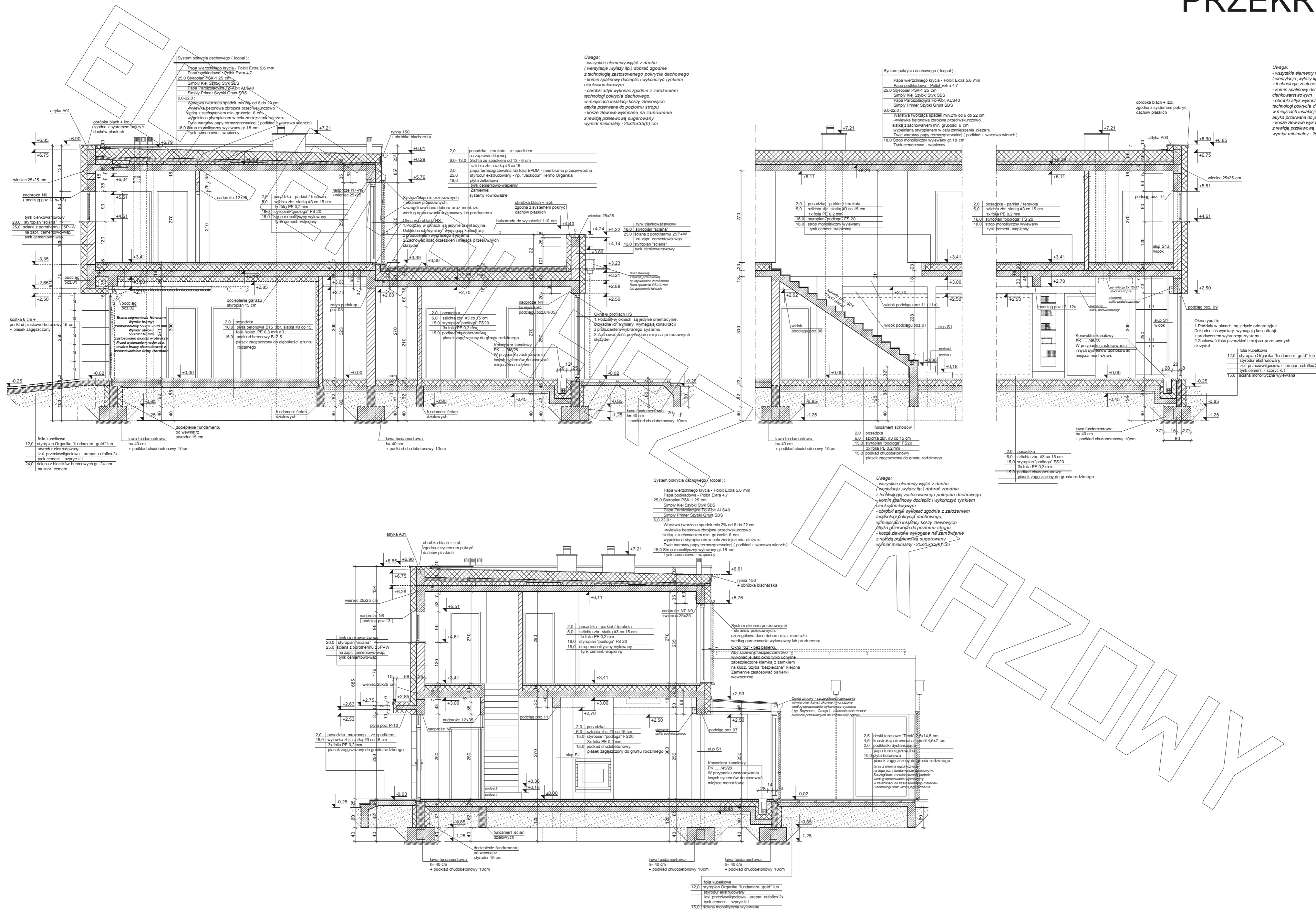
System okien przeszklonych
elektrowarstwianych:
szczegółowe dane doboru montażu
według opracowania wykonawcy lub producenta

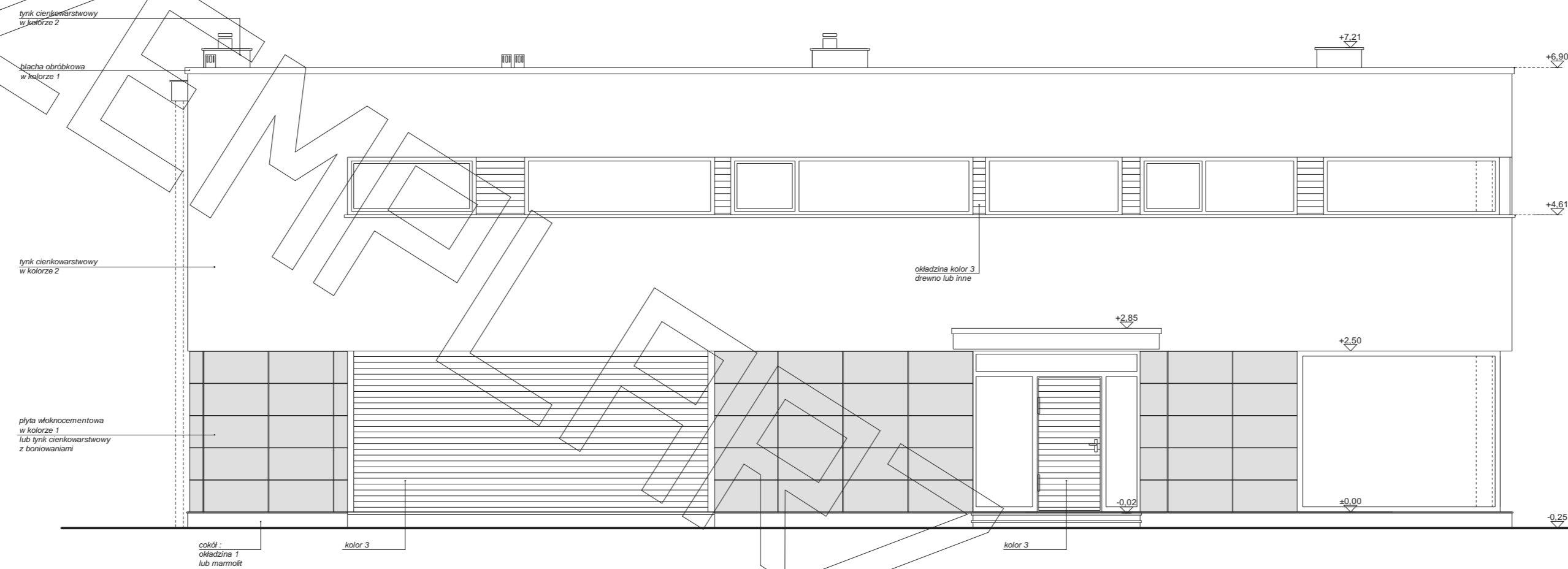
Ogród zimowy - szczegóły rozwiązania
wymiarowe konstrukcyjne i montażowe
według opracowania wykonawcy systemu
(np. Reyniers, Gracia) - skonsultować montaż
elektrowarstwianych na konstrukcji ogródki



Uwaga:
Kierunek i wielkość spadku tarasu dobrąć do zastosowanego materiału wierzchniego i uzgodnić z wykonawcą.
Kocze drewniane wykonać na zamówienie według projektu wykonawcy odwodnienia.
Okna "02" - bez barierki.
Aby zapewnić bezpieczeństwo wykonać je jako okna tylko uchylne zabezpieczone klamką z zamkiem na klucz. Szyba "bezpieczna" klejona.
Zamienie zastosować barierki wewnętrzne.
System okienne przesłanych - ekranów przesłanych - szczegółowe dane doboru oraz montażu według opracowania wykonawcy lub producenta.
Okładziny z drewna zamiennie jako tynek cienkowsarzewy.

PRZEKRÓJ





Elewacja frontowa :



Elewacja tylna :

