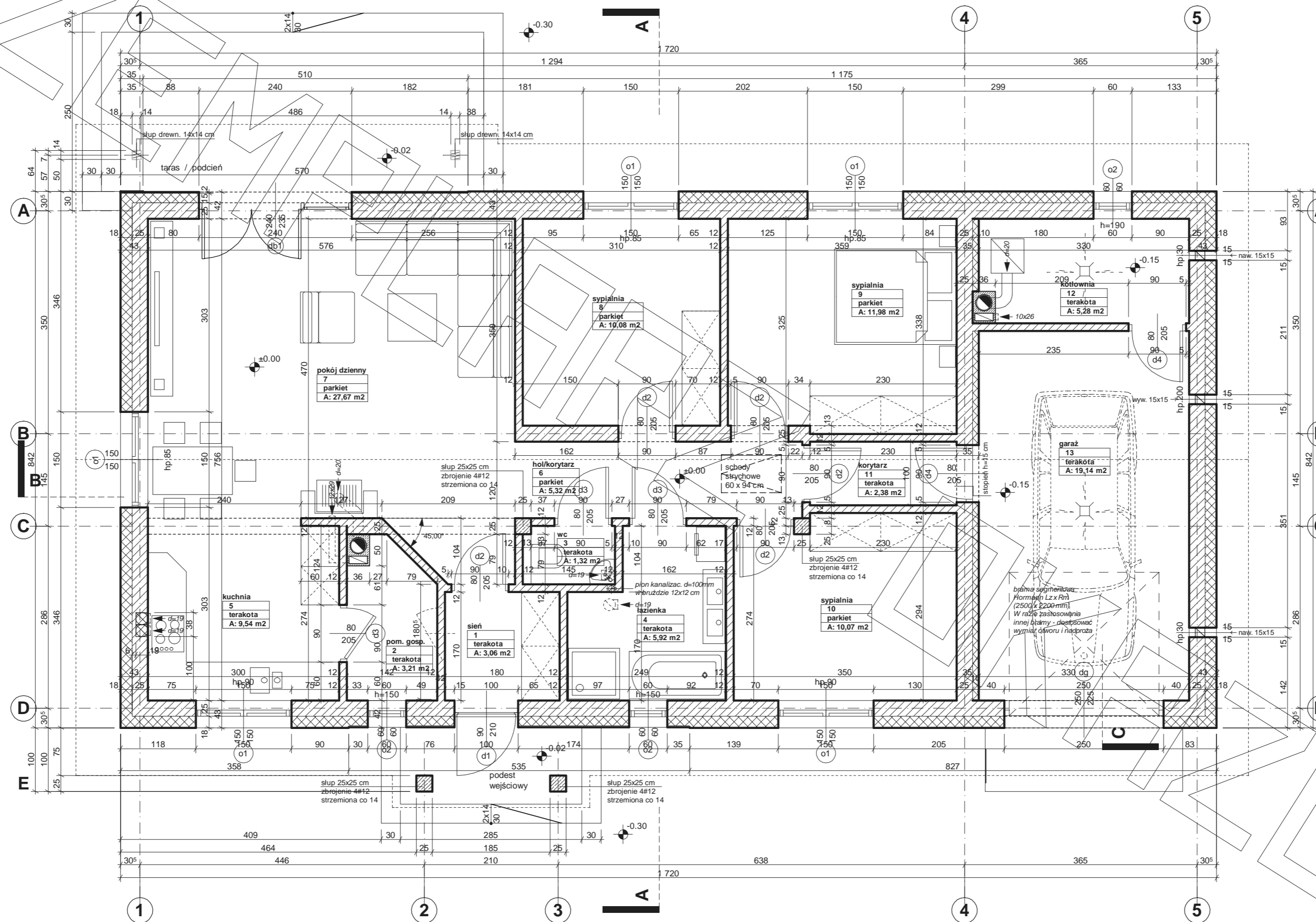
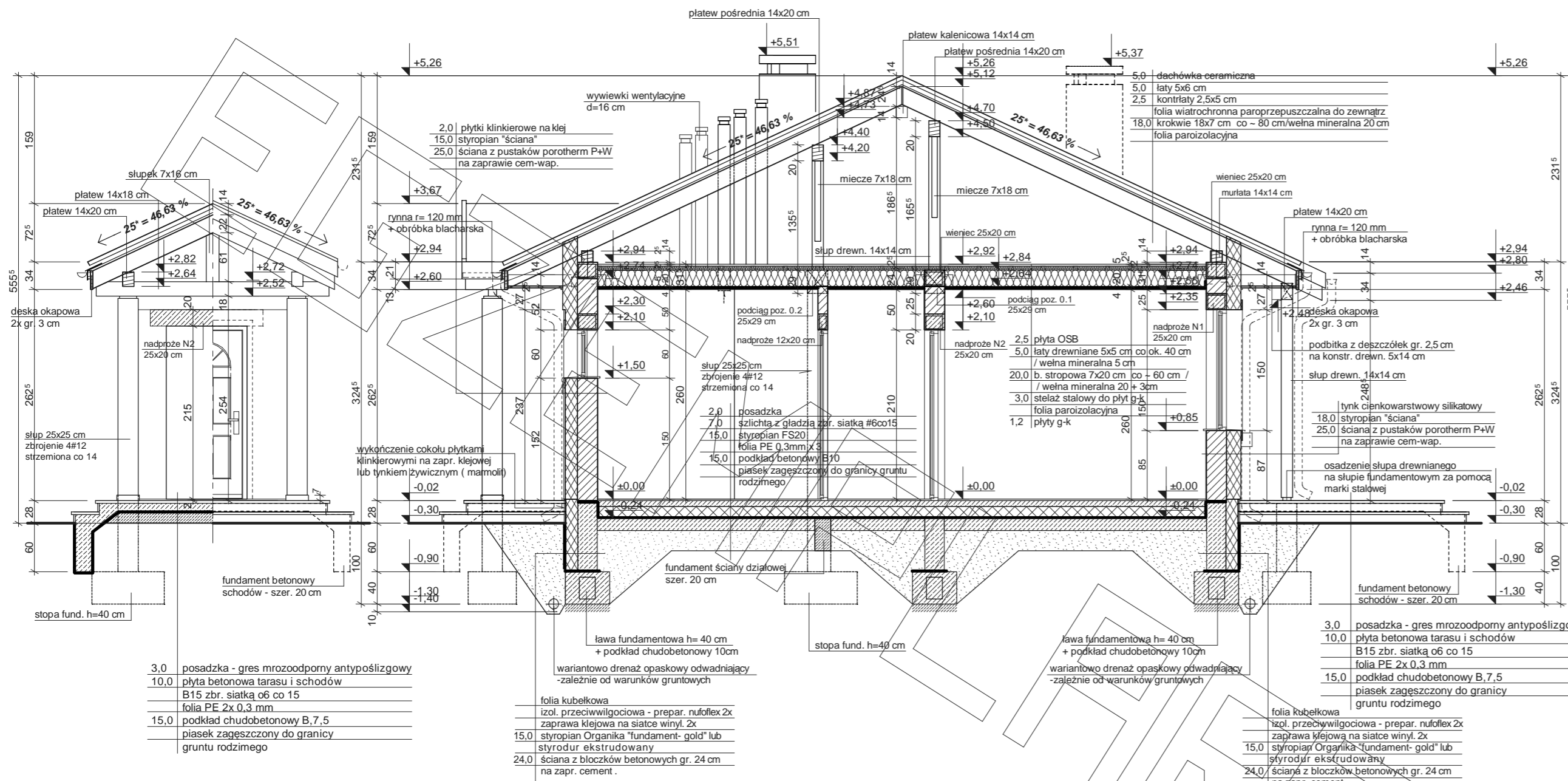


RZUT PARTERU

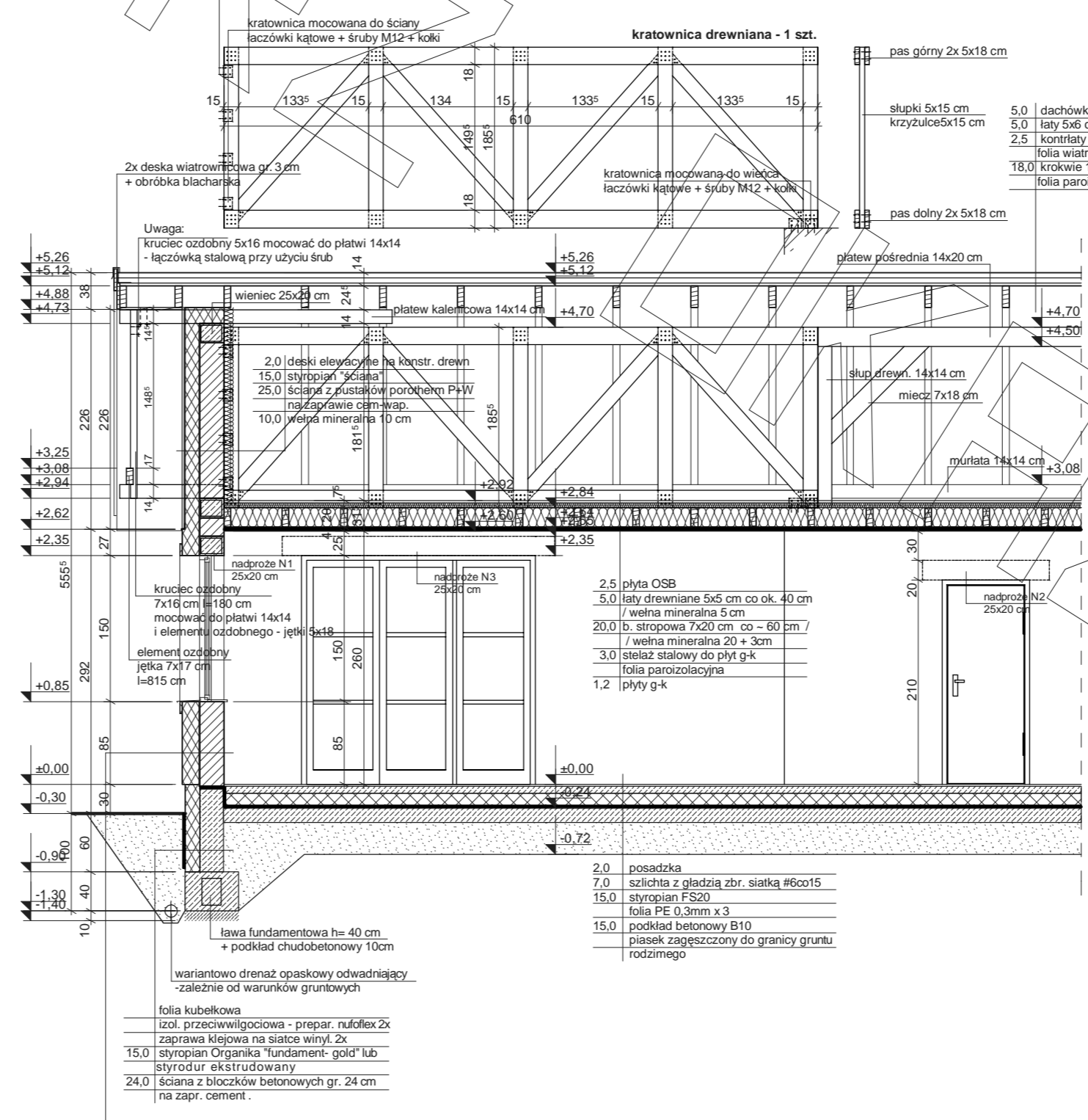


PRZEKRÓJ



Uwagi :

- przewody spalinowe odizolować od konstrukcji drewnianej
- 3 cm wełna min.+ folia aluminiowa (p-poż)
- murlaty mocować do wieńca na kotwy M12 co 100 cm
- belki drewniane mocowane do ścian za pomocą łączówki, śruby M12 i kołki do betonu
- pozycje konstrukcyjne - patrz opracowanie konstrukcyjne
- konstr. podbitki okapowej mocować do ścian za pomocą łączówki, śruby M12 i kołki do betonu
- na zwieńczeniu ścian szczytowych wykonać wieńiec 25x20 cm



Uwagi :

- przewody spalinowe odizolować od konstrukcji drewnianej
- 3 cm wełna min.+ folia aluminiowa (p-poż)
- murlaty mocować do wieńca na kotwy M12 co 100 cm
- belki drewniane mocowane do ścian za pomocą łączówki, śruby M12 i kołki do betonu
- pozycje konstrukcyjne - patrz opracowanie konstrukcyjne
- konstr. podbitki okapowej mocować do ścian za pomocą łączówki, śruby M12 i kołki do betonu
- na zwieńczeniu ścian szczytowych wykonać wieńiec 25x20 cm

