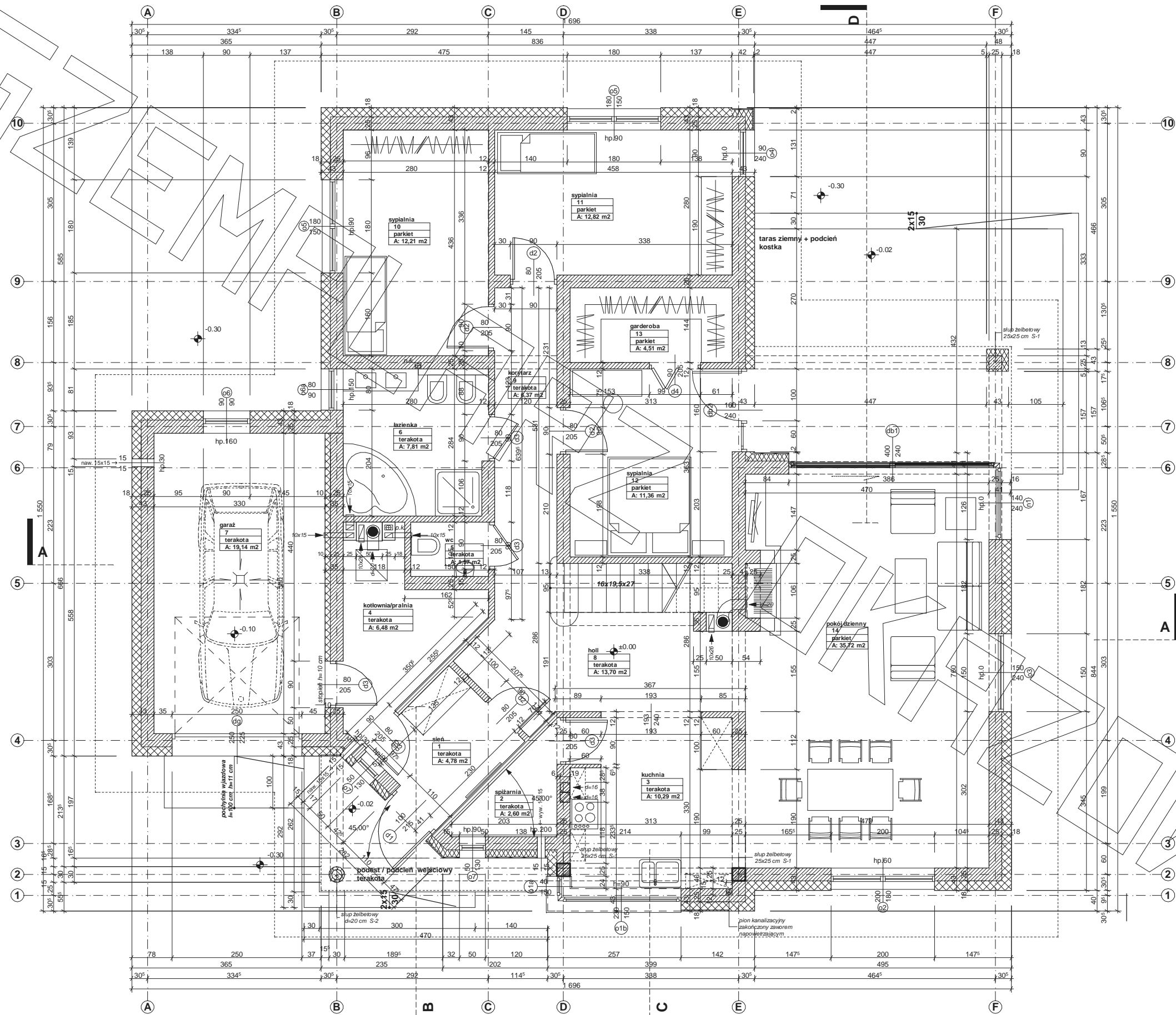
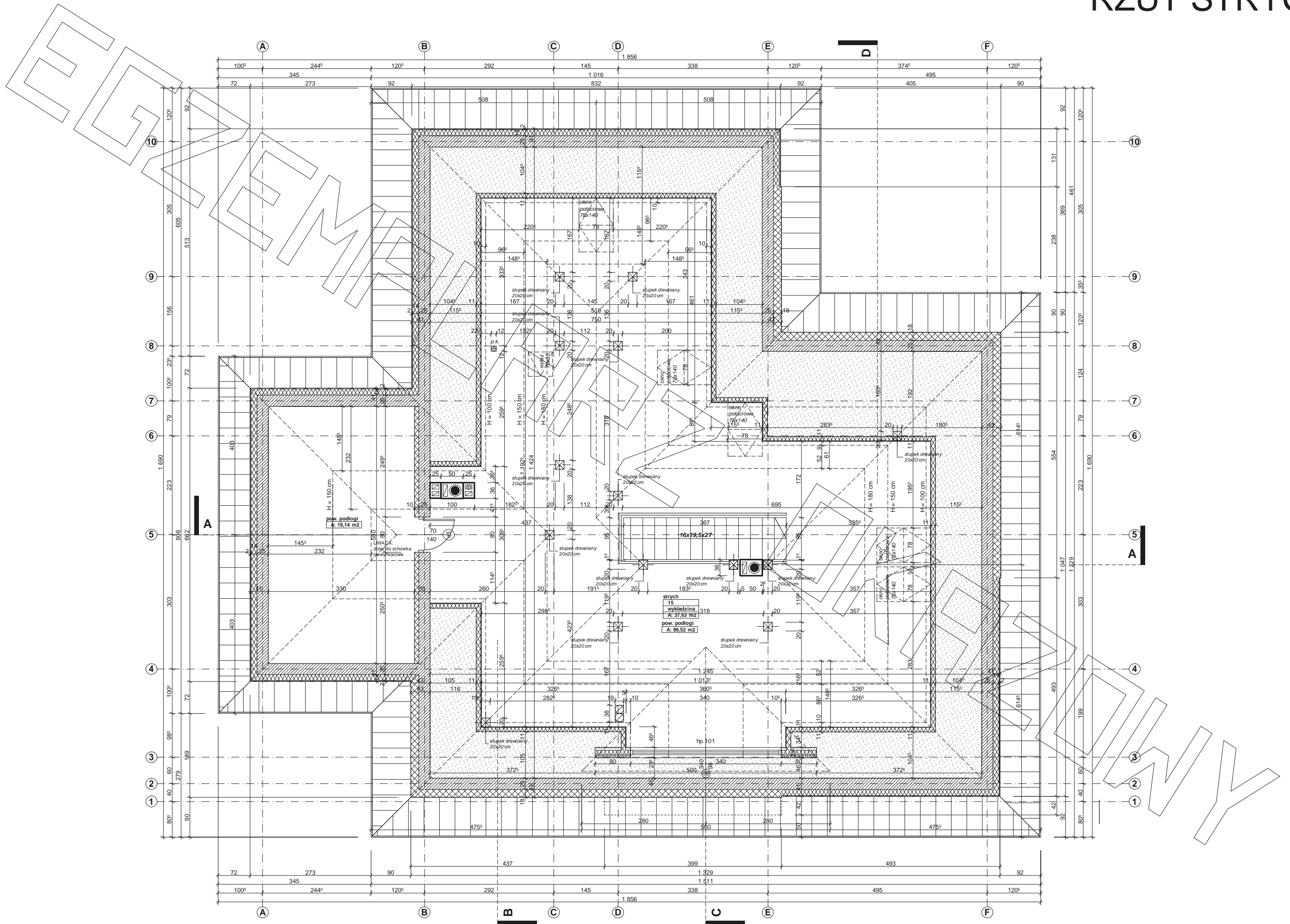


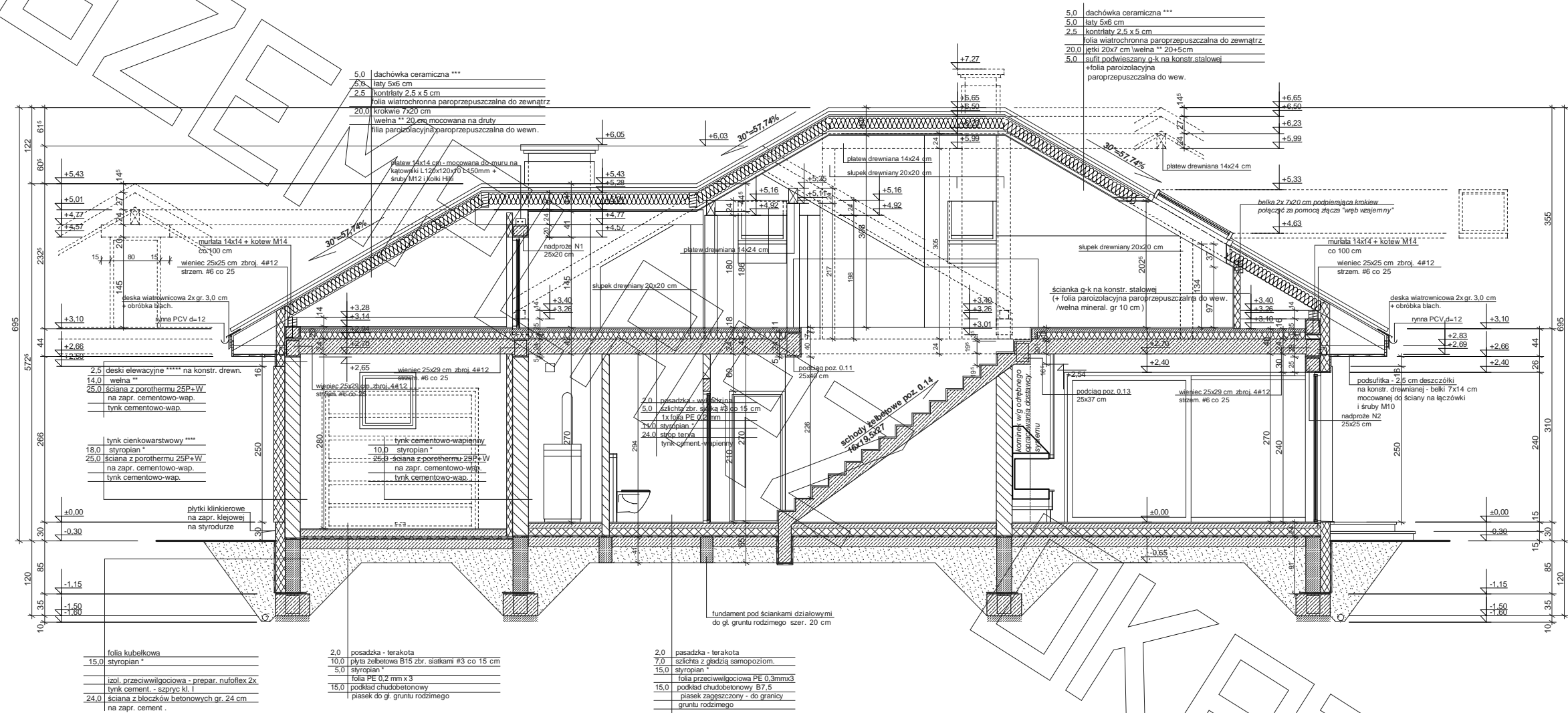
# RZUT PARTERU



# RZUT STRYCHU







folia kubelkowa
15,0 styropian*
izol. przeciwwilgociowa - preparat nufolflex 2x
tylnik cementowo-wap.
24,0 ściana z bloczków betonowych gr. 24 cm
na zapr. cement.

2,0 posadzka - terakota
10,0 płyta żelbetowa B15 zbr. siatką #3 co 15 cm
5,0 styropian*
folia PE 0,2 mm x 3
15,0 podkład chudek betonowy
piasek do gr. gruntu rodzimego

2,0 posadzka - terakota
7,0 szlachta z gładzi samopoziom.
15,0 styropian*
folia przeciwwilgociowa PE 0,3mmx3
15,0 podkład chudek betonowy B7,5
piasek zagęszczony - do granicy gruntu rodzimego

\* proponowane rodzaje styropianu w zależności od miejsca zastosowania:

1. balkon/podłoga (w tym na gruncie) - "Termo Organika dach - podłoga"
2. dach / stropodach - "Termo Organika dach - podłoga"
3. ściany zewnętrzne - "Termo Organika fasada"
4. fundamenty - "Termo Organika fundament"

dla budynków o podwyższonej energooszczędności:

1. balkon/podłoga (w tym na gruncie) "Termo Organika Termonium dach - podłoga"
2. ściany zewnętrzne - "Termo Organika Termonium Plus fasada"
3. fundamenty - "Termo Organika Termonium fundament"

\*\* proponowana wełna mineralna/szklana w zależności od miejsca zastosowania:

- "Wełna Knauf Insulation w Ecose Technology"
1. dach skośny - Classic 032; Classic 039; Unifit 035; Unifit 039
  2. strop drewniany - Classic 039; Classic 044
  3. fasada wentylowana - TP 116; TP 435 B; TP 425 B; TPM 135

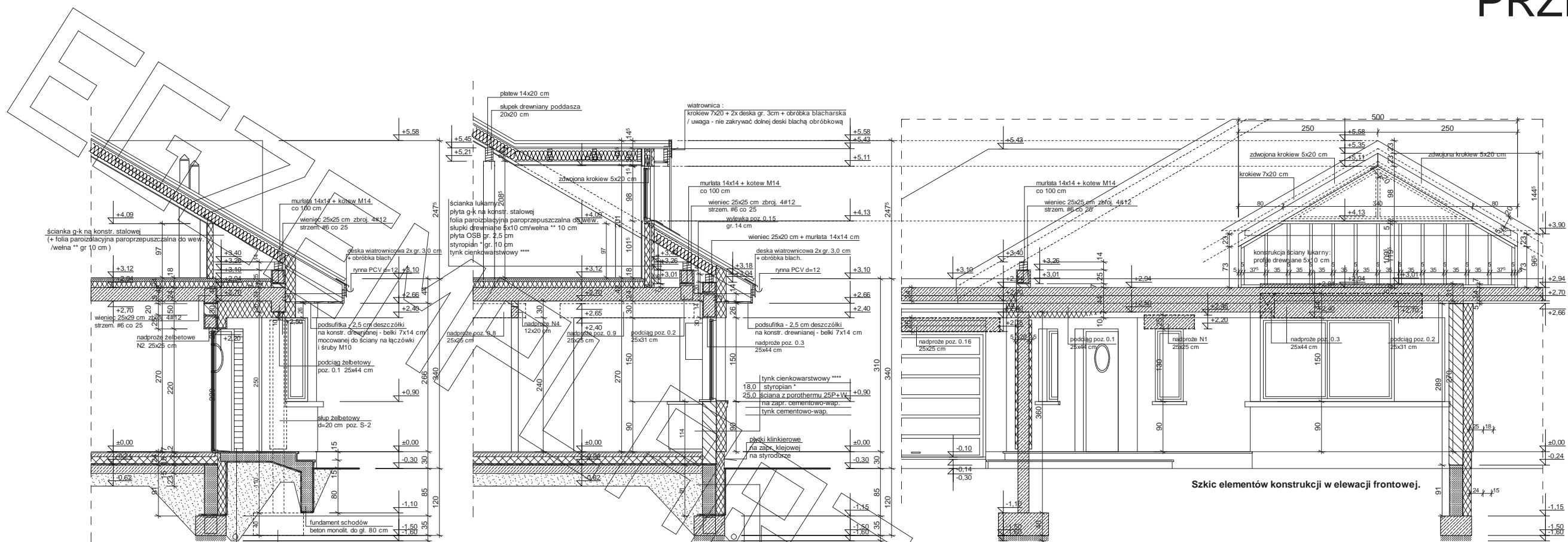
\*\*\* proponowane rodzaje pokrycia dachowego

1. "Dachówka ceramiczna Creaton"
2. "Dachówka cementowa Euronit"
3. Blacha dachowa
4. Blacha płaska, łączona listwami
5. Gont bitumiczny

\*\*\*\* kompletny system ociepleń Termo Organika

\*\*\*\*\* deska elewacyjna Cedral

\*\*\*\*\* w razie zmiany materiału np. na styropian lub wełnę mineralną grubość ocieplenia dostosować do obowiązujących przepisów



Przekrój B: przez drzwi wejściowe

Przekrój C: przez lukarnę frontową

Szkie elementów konstrukcji w elewacji frontowej.

posadzka terakota mrozoodporna na zapr. klejowej  
10cm - płyta betonowa B20  
folia PE 0,2 x 3  
piasek zagęszczony

folia kubelkowa styropian  
15,0  
izol. przeciwdźwiękowa - prepar. nufollex 2x  
tynk cement. - spryszc. kl. I  
24,0 ściana z bloczków betonowych gr. 24 cm  
na zapr. cement.

2,0 posadzka - wykładzina  
5,0 szachta zbr. siatka #3 co 15 cm  
1x folia PE 0,2 mm  
11,0 styropian  
24,0 stop. terysa  
tynk cement-wapienny

posadzka terakota mrozoodporna na zapr. klejowej  
10cm - płyta betonowa B20  
folia PE 0,2 x 3  
piasek zagęszczony

Przekrój D: przez zadaszenie tarasu

stopa fund. h=40 cm  
zbr. siatka #12 co 12  
dołem

fundament schodów  
beton monolit. do gł. 80 cm

\* proponowane rodzaje styropianu w zależności od miejsca zastosowania:

1. balkon/podłoga (w tym na gruncie) - "Termo Organika dach - podłoga"
2. dach / stropodach - "Termo Organika dach - podłoga"
3. ściany zewnętrzne - "Termo Organika fasada"
4. fundamenty - "Termo Organika fundament"

dla budynków o podwyższonej energooszczędności:

1. balkon/podłoga (w tym na gruncie) "Termo Organika Termonium dach - podłoga"
2. ściany zewnętrzne - "Termo Organika Termonium Plus fasada"
3. fundamenty - "Termo Organika Termonium fundament"

\*\* proponowana wełna mineralna/szklana w zależności od miejsca zastosowania:

1. dach szary - Classic 036; Classic 039; Unifit 035; Unifit 039
2. strop drewniany - Classic 039; Classic 044
3. fasada wentylowana - TP 116; TP 435 B; TP 425 B; TPM 135

\*\*\* proponowane rodzaje pokrycia dachowego

1. "Dachówka ceramiczna Cyalton"
2. "Dachówka cementowa Euronit"
3. Blachodachówka
4. Blacha płaska łączona listwowo
5. Gont aluminiowy

\*\*\*\* kompletny system ociepleń Termo Organika

\*\*\*\*\* deska elewacyjna Cedral

\*\*\*\*\* w razie zmiany materiału np. na styropian lub wełnę mineralną grubość ocieplenia dostosować do obowiązujących przepisów



