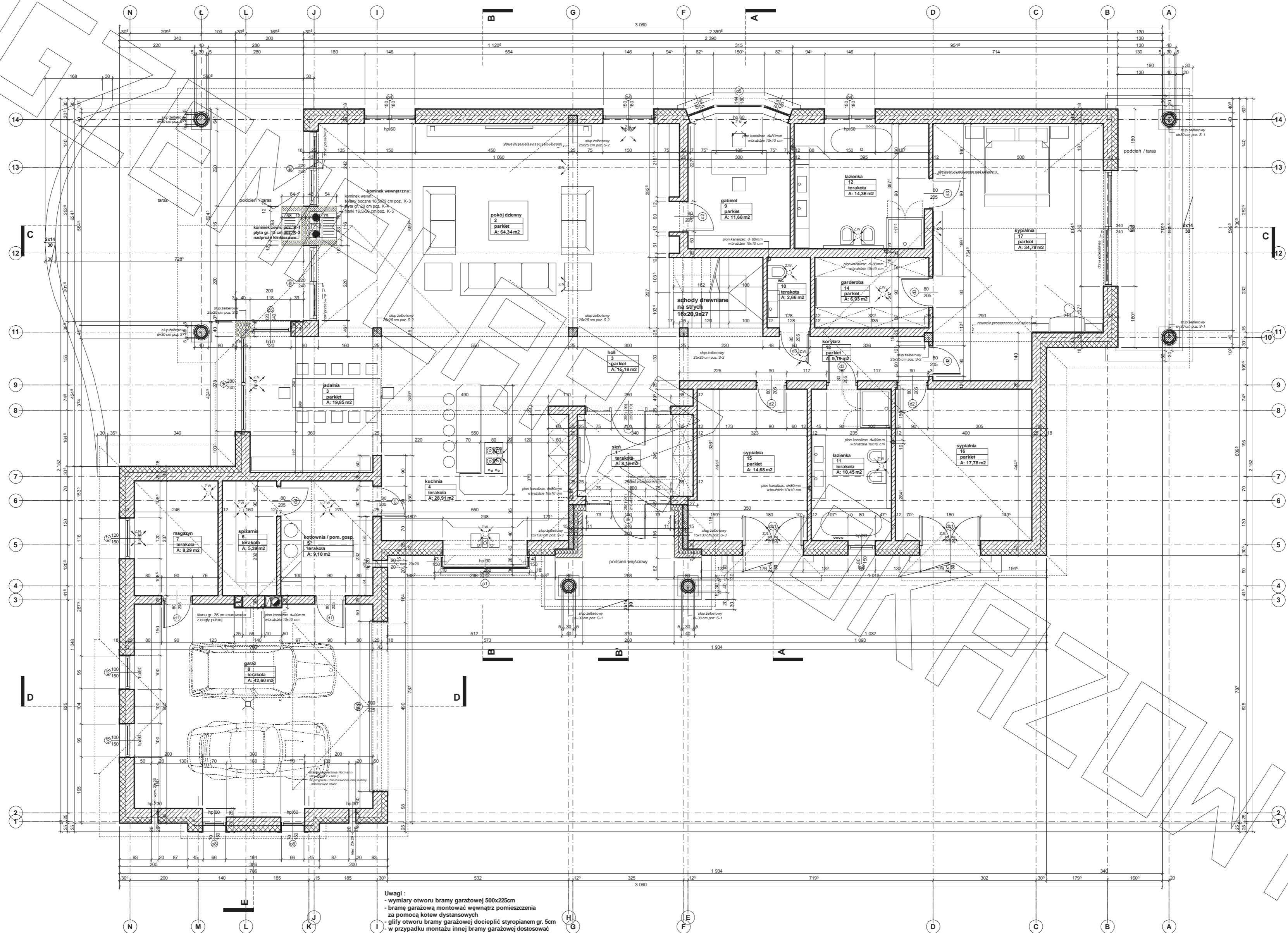
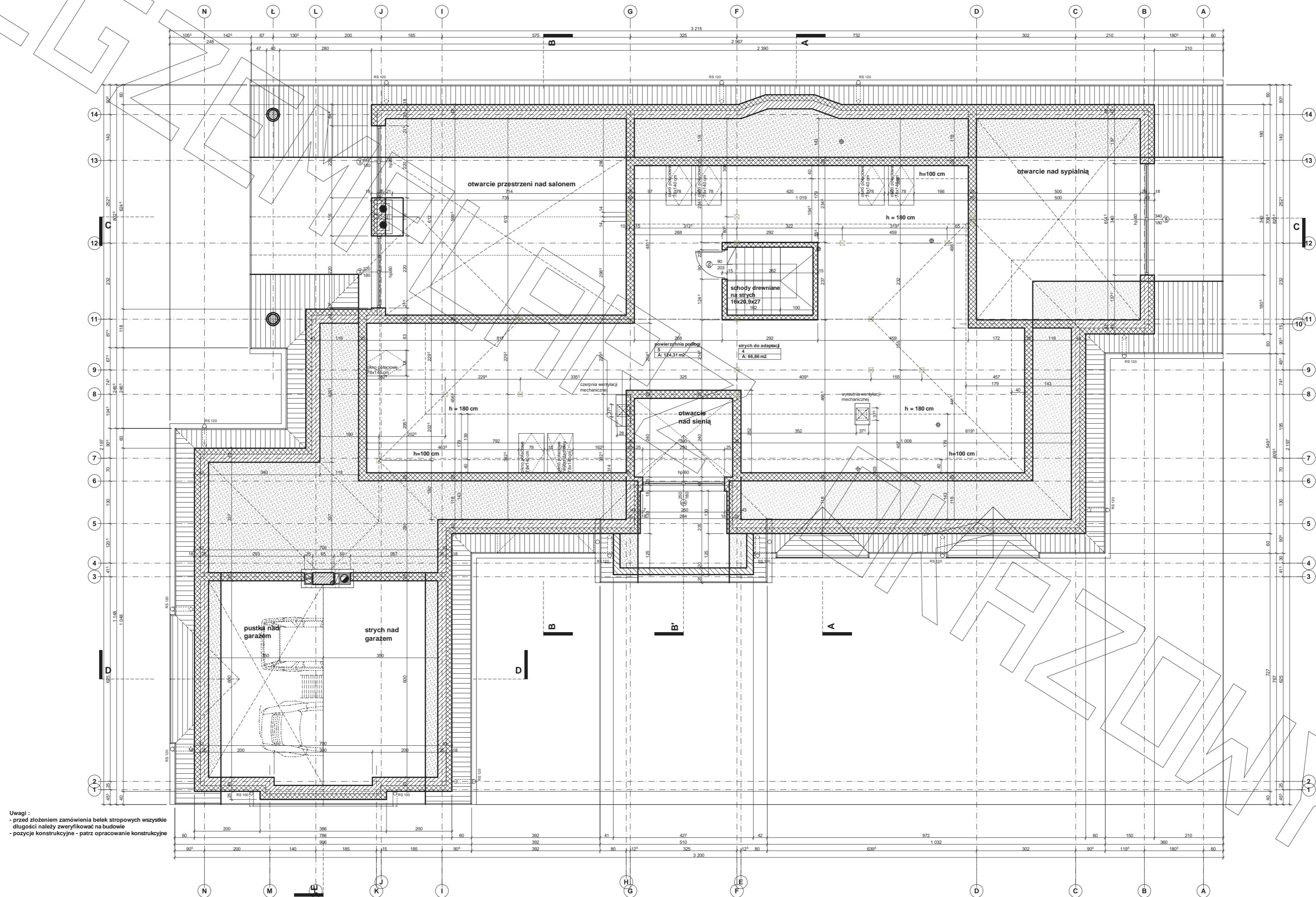


RZUT PARTERU

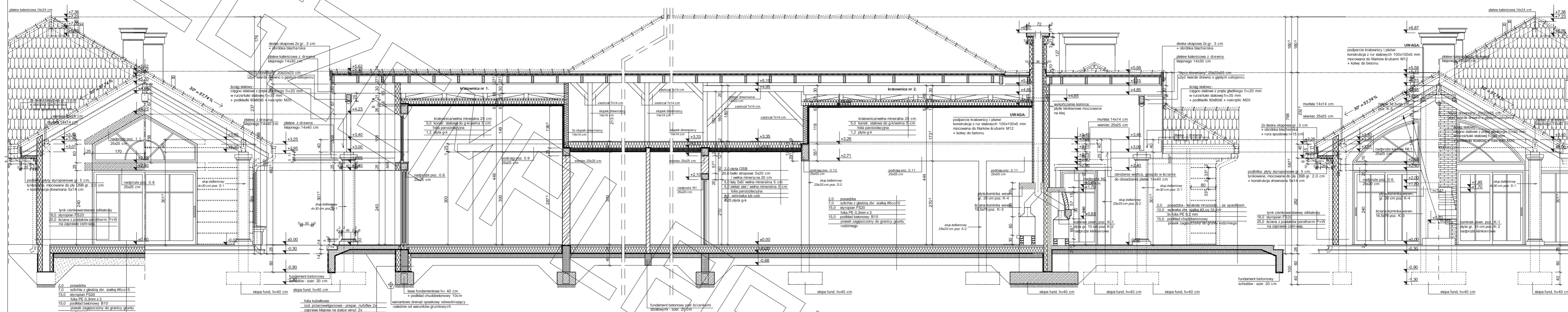


Uwagi :
- wymiary otworu bramy garażowej 500x225cm
- brama garażową montować wewnątrz pomieszczenia za pomocą kotew dystansowych
- gły otworu bramy garażowej docieplić styropianem gr. 5cm
- w przypadku montażu innej bramy garażowej dostosować wielkość otworu i sposób montażu do wymogów producenta
- pozycje konstrukcyjne - patrz opracowanie konstrukcyjne
- Z.N. - zawór wentylacyjny nawiewny zamontowany w suficie pomieszczenia - patrz opracowanie instalacji
- Z.W. - zawór wentylacyjny wywiewny zamontowany w suficie pomieszczenia - patrz opracowanie instalacji

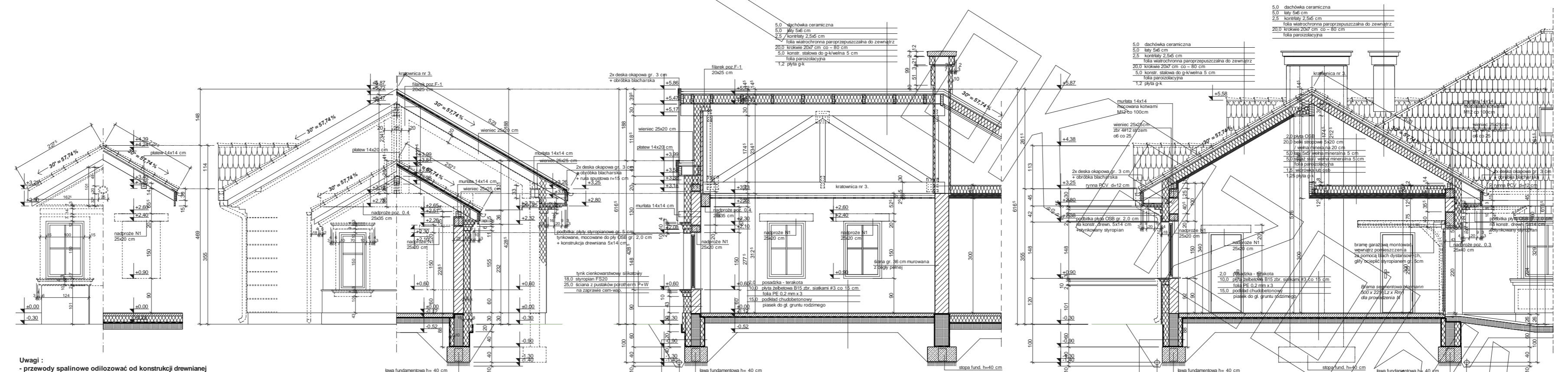
RZUT PODDASZA



Uwagi:
 - przed złożeniem zamówienia belek stropowych wszystkie długości należy zweryfikować na budowie
 - pozycje konstrukcyjne - patrz opracowanie konstrukcyjne



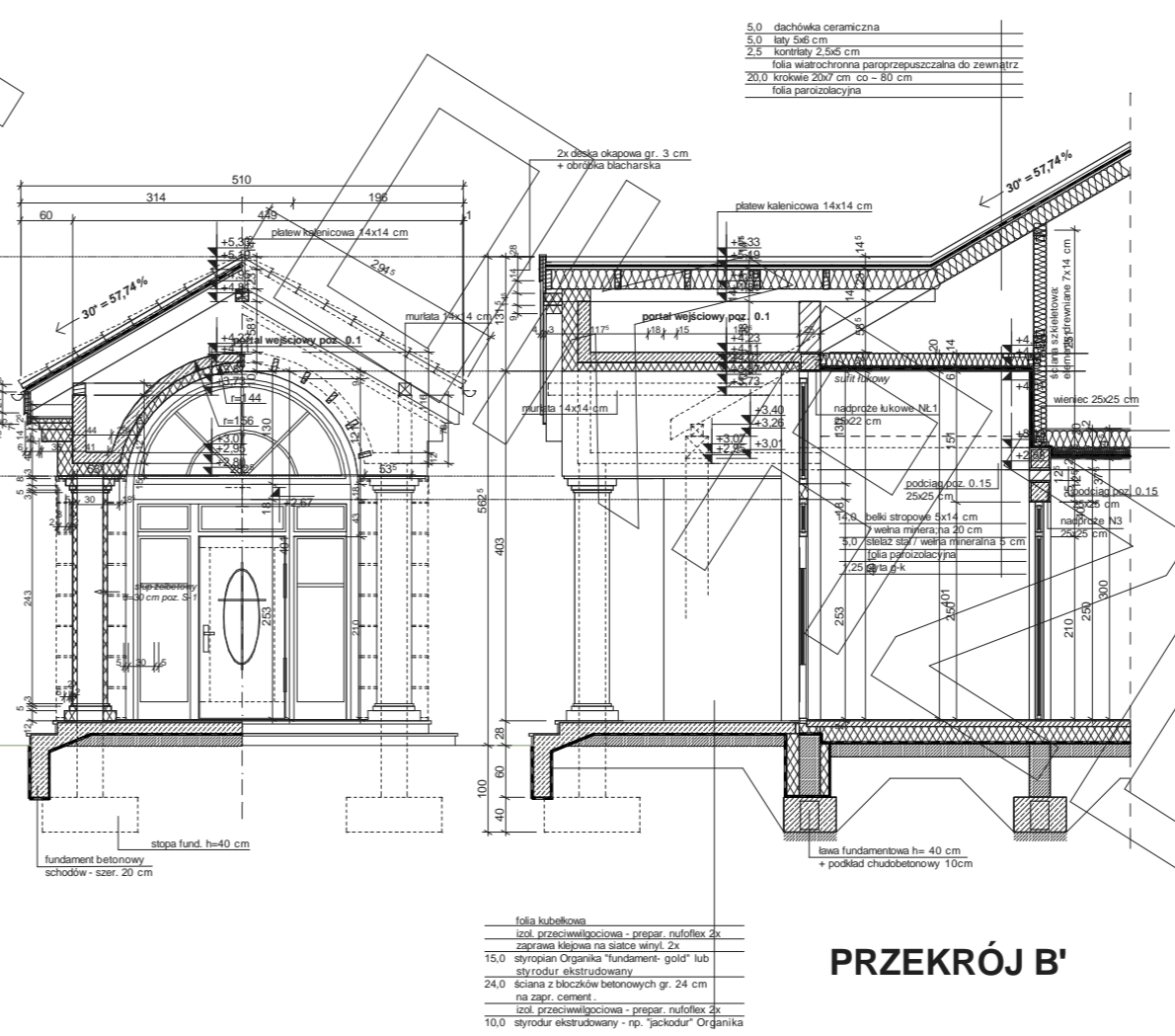
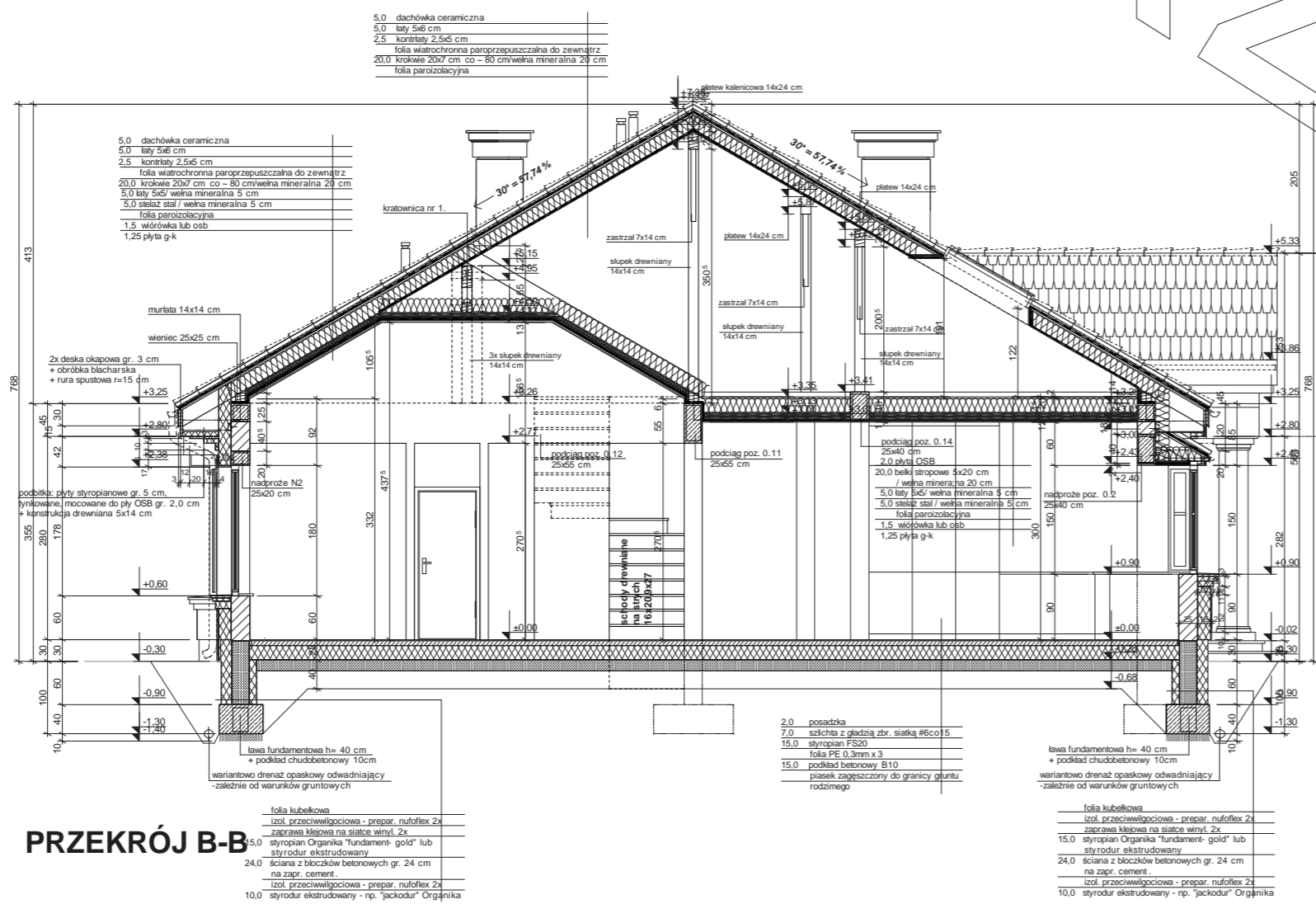
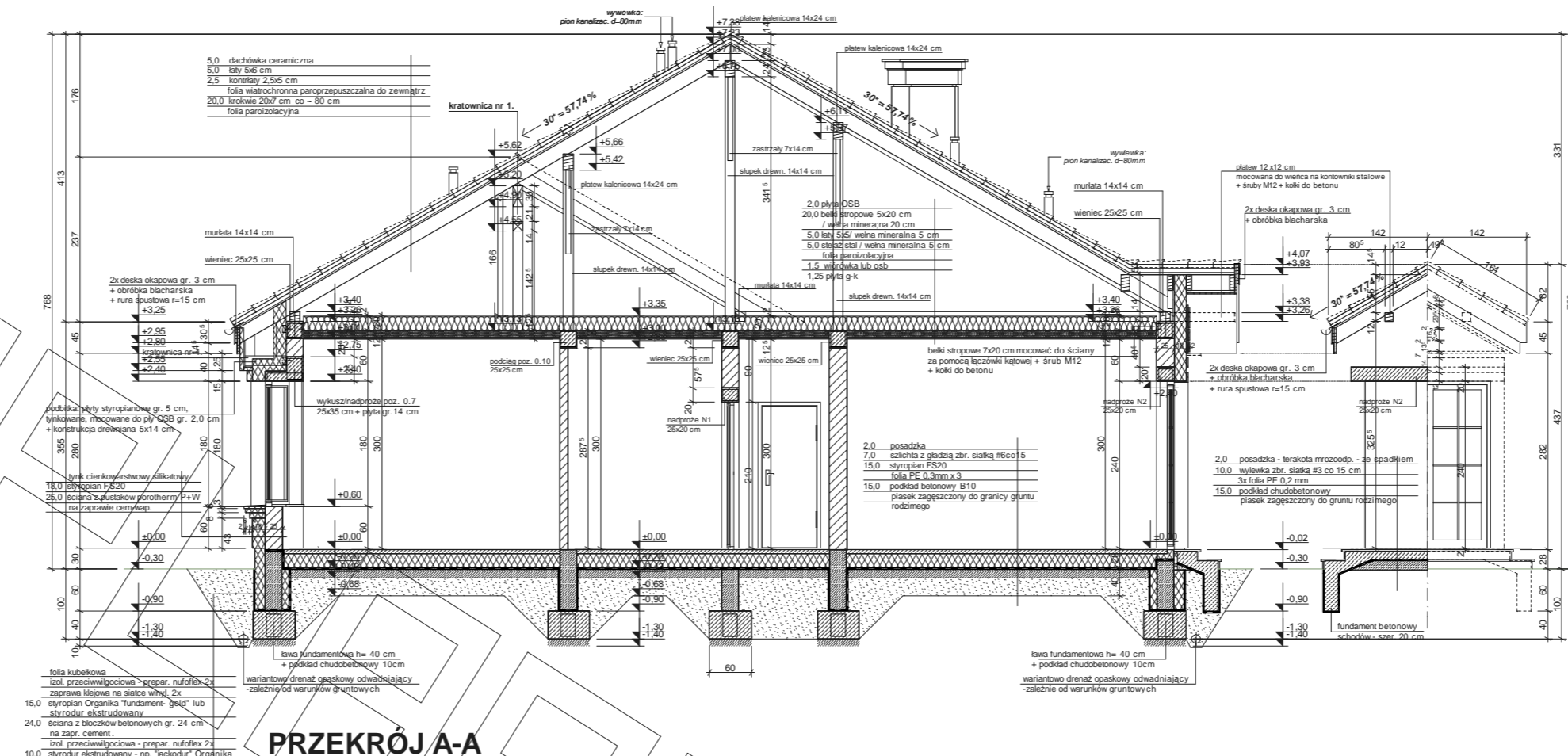
PRZEKRÓJ C-C



PRZEKRÓJ E

PRZEKRÓJ D-D

- Uwagi :
- przewody spalinowe odizolować od konstrukcji drewnianej - 3 cm wełna min.+ folia aluminiowa (p-poż)
 - murłaty mocować do wieńców na kotwy M12 co 100 cm
 - więźby mocować do ścian za pomocą łączówek, śruby M12 i kolki do betonu
 - pozycje konstrukcyjne - patrz opracowanie konstrukcyjne
 - konstr. podbitki okapowej mocować do ścian za pomocą łączówek, śruby M12 i kolki do betonu

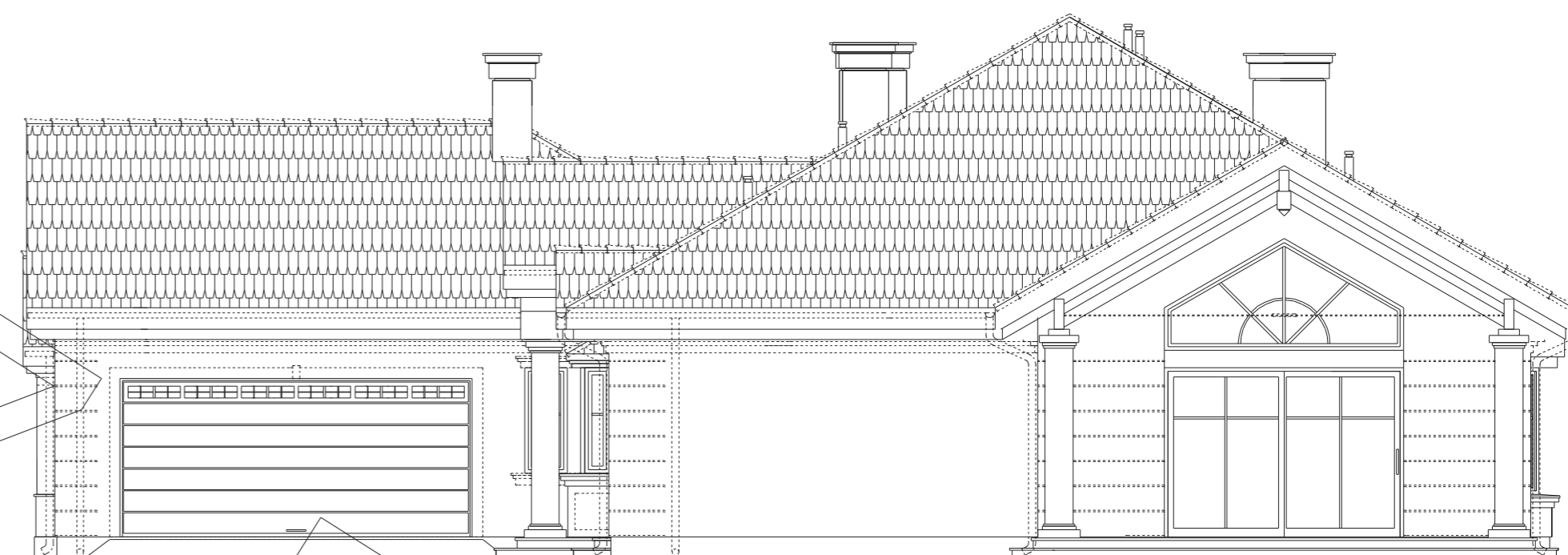




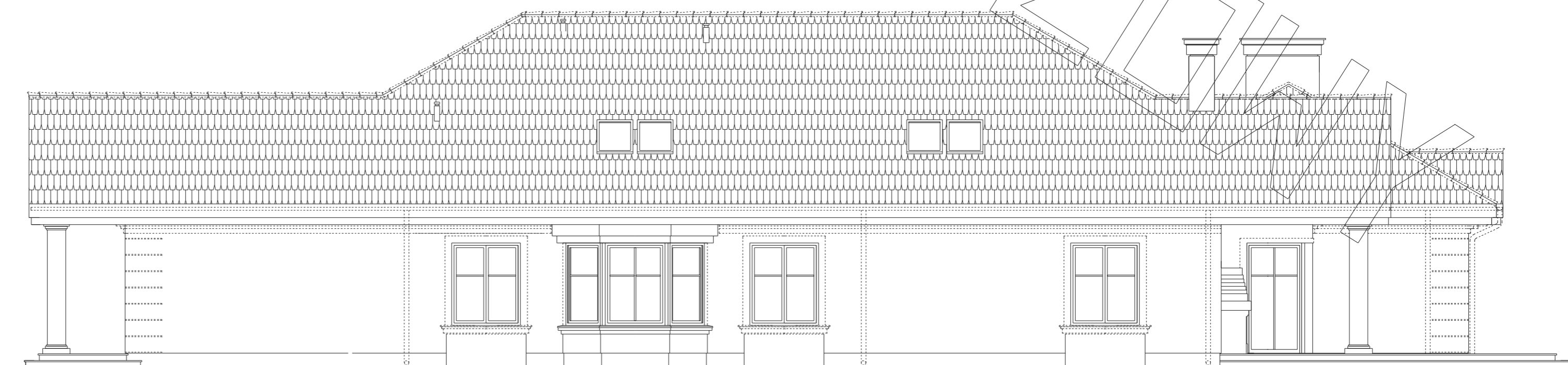
ELEWACJA FRONTOWA



ELEWACJA BOCZNA



ELEWACJA BOCZNA



ELEWACJA TYLNA