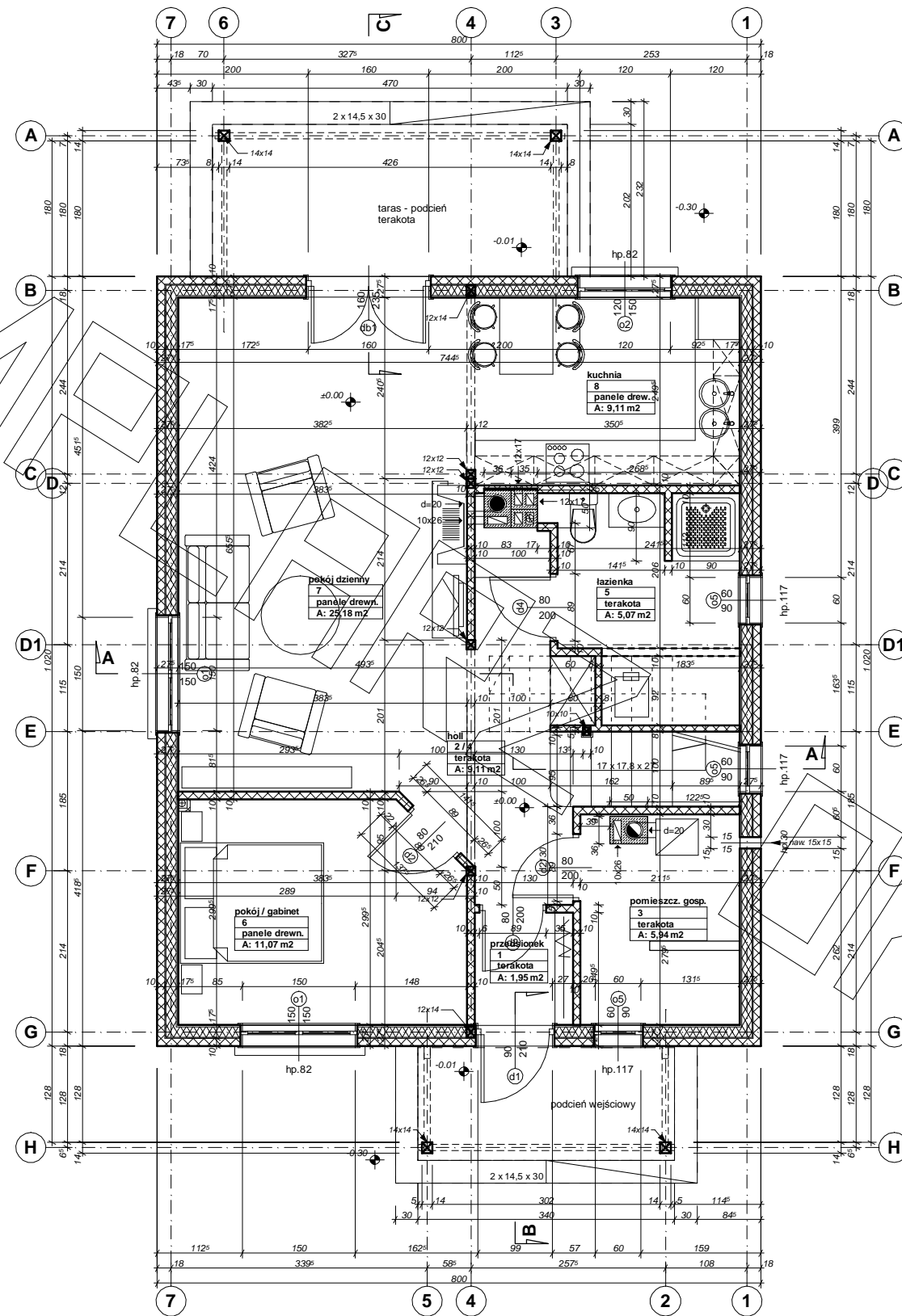
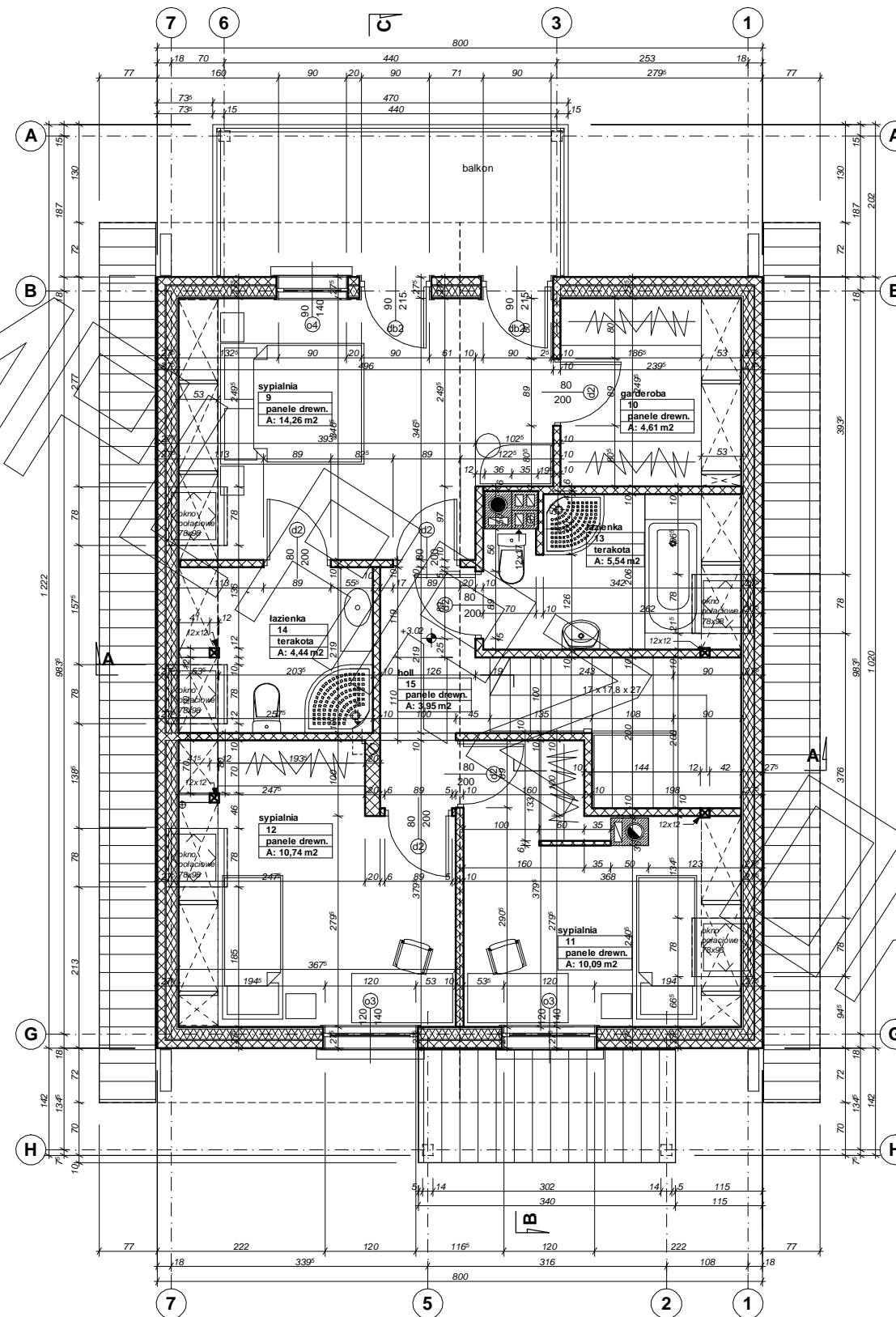


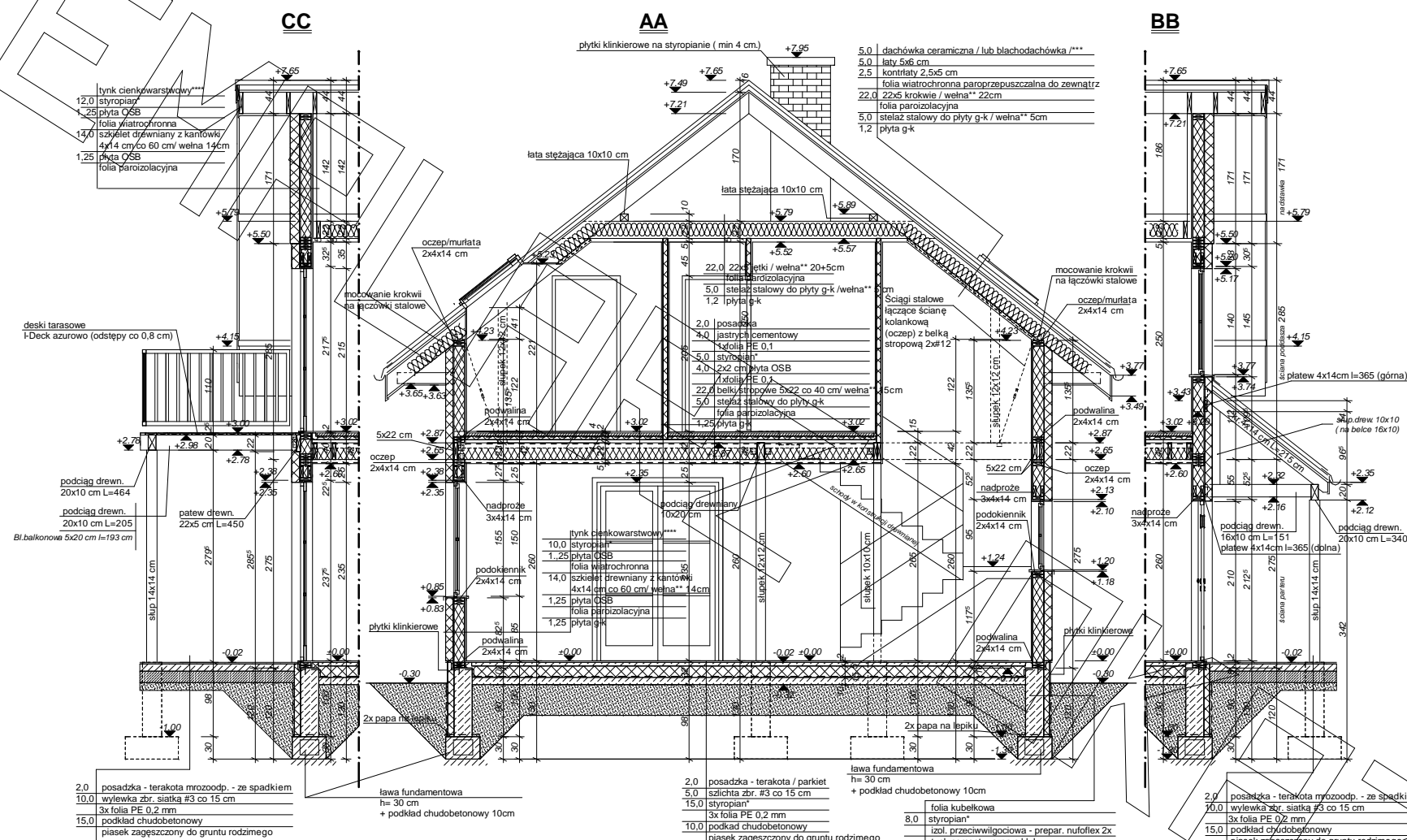
# RZUT PARTERU



# RZUT PODDASZA



ORGANIKA



\* proponowane rodzaje styropianu w zależności od miejsca zastosowania:  
 1. balkon/podłoga (w tym na gruncie) - "Termo Organika dach - podłoga"  
 2. dach / stropodach - "Termo Organika dach - podłoga"  
 3. ściany zewnętrzne - "Termo Organika fasada"  
 4. fundamenty - "Termo Organika fundament"

\*\*\* proponowane rodzaje pokrycia dachowego  
 1. "Dachówka ceramiczna Creston"  
 2. "Dachówka cementowa Euronit"  
 3. Blacho-dachówka  
 4. Blacha płaska, łączona listwowo  
 5. Gont bitumiczny

\*\*\*\* kompletny system ociepleń Termo Organika  
 \*\*\*\*\* deska elewacyjna Cedral

\*\*\*\*\* w razie zmiany materiału np. na styropian lub wełnę mineralną grubość ocieplenia dostosować do obowiązujących przepisów

Uwaga:  
 -łączenie poszczególnych elementów budynku ze sobą (ściany ze sobą w pionie i poziomie, ścian ze stropami, elementów stropu ze sobą, ścian z elementami więźby dachowej) na łączówki kątowe i gniazdowe i śruby, oraz na połączenia śrubowe M10-M12  
 -mocowanie ścian budynku do fundamentu - na kotwy wkręcane do betonu, np. Hilti HUS

2,0 posadzka - terakota mrozoodp. - ze spadkiem  
 10,0 wylewka zbr. siatka #3 co 15 cm  
 3x folia PE 0,2 mm  
 15,0 podkład chudobetonowy  
 piasek zagęszczony do gruntu rodzimego

lawa fundamentowa  
 h= 30 cm  
 + podkład chudobetonowy 10cm

2,0 posadzka - terakota / parkiet  
 szlichta zbr. #3 co 15 cm  
 15,0 styropian\*  
 10,0 podkład chudobetonowy  
 piasek zagęszczony do gruntu rodzimego

lawa fundamentowa  
 h= 30 cm  
 + podkład chudobetonowy 10cm

8,0 folia kubelkowa  
 styropian\*  
 izol. przeciwwilgociowa - prepar. nufollex 2x  
 tynk cement. - szpary kl. I  
 ściana z bloczków betonowych gr. 24 cm  
 na zapr. cement.

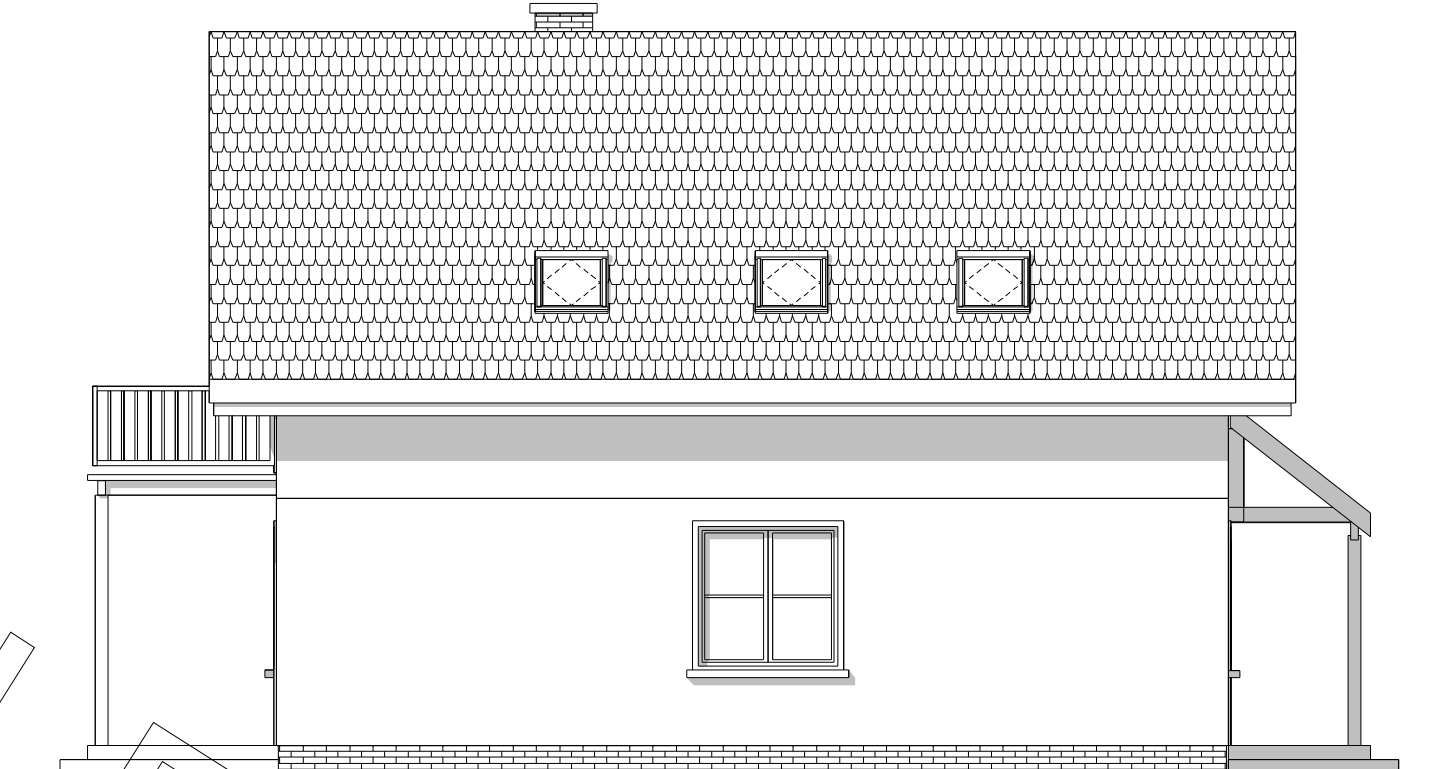
2,0 posadzka - terakota mrozoodp. - ze spadkiem  
 10,0 wylewka zbr. siatka #3 co 15 cm  
 3x folia PE 0,2 mm  
 15,0 podkład chudobetonowy  
 piasek zagęszczony do gruntu rodzimego

ORGANIKA

# ELEWACJE



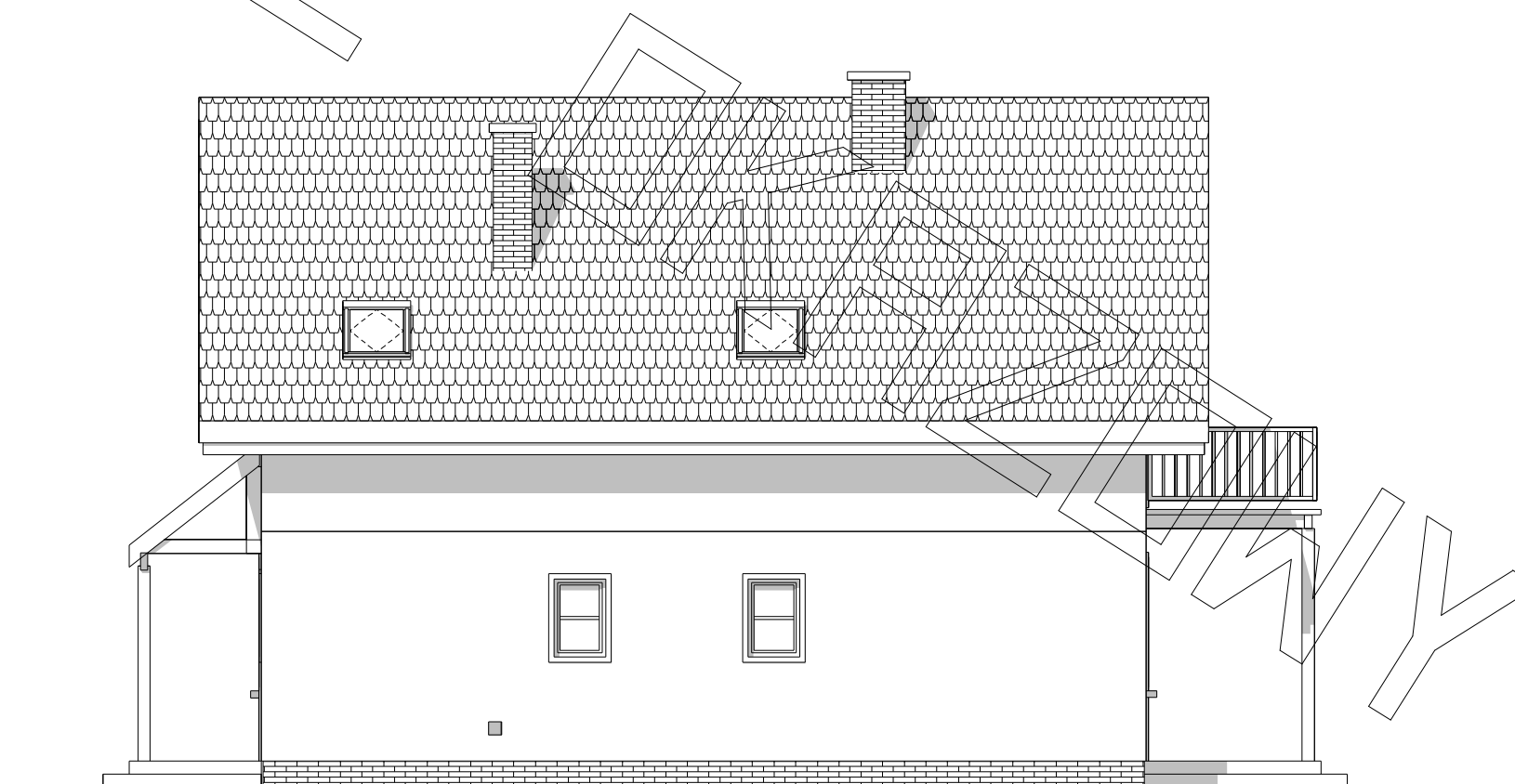
ELEWACJA FRONTOWA



ELEWACJA BOCZNA



ELEWACJA TYLNA



ELEWACJA BOCZNA