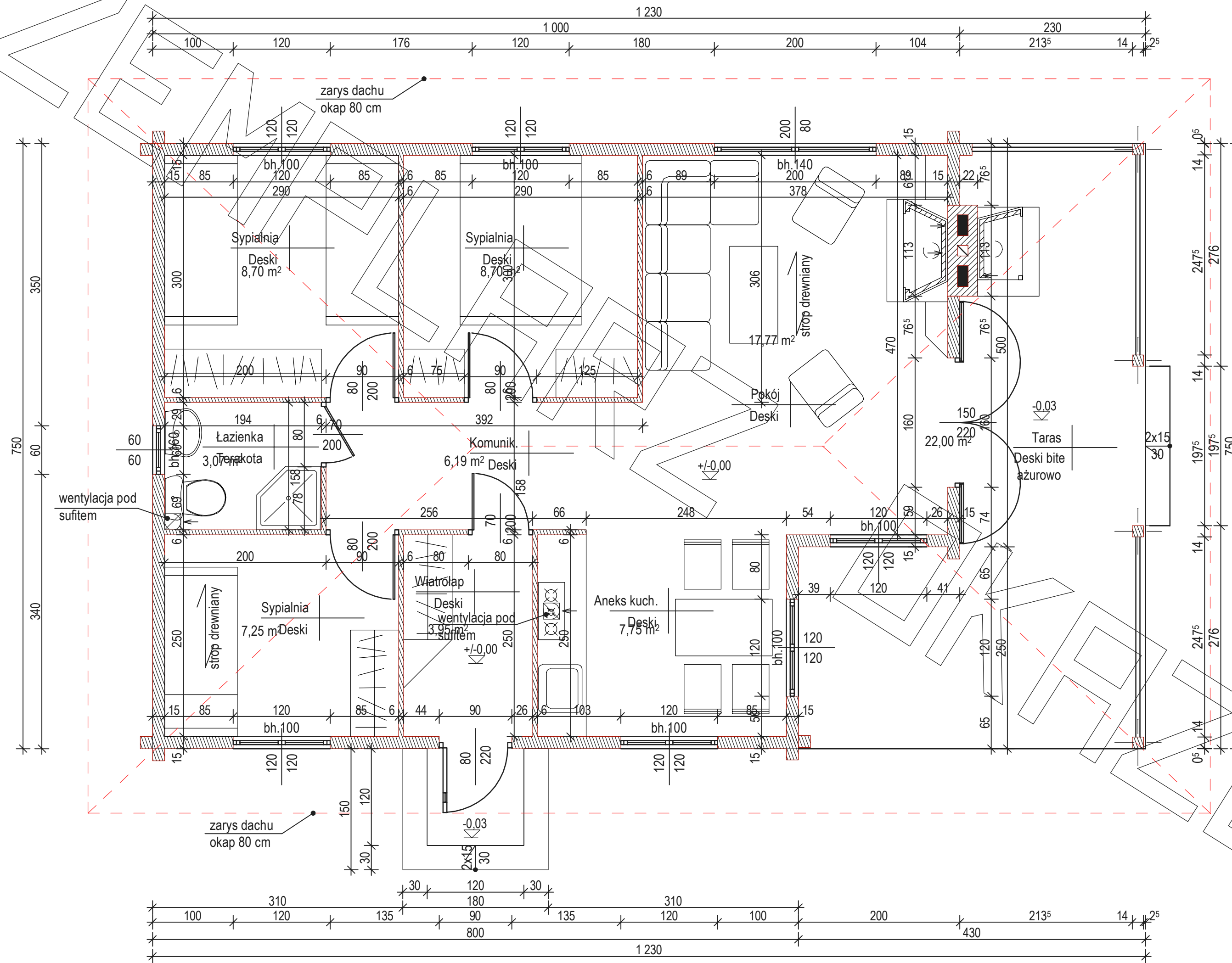
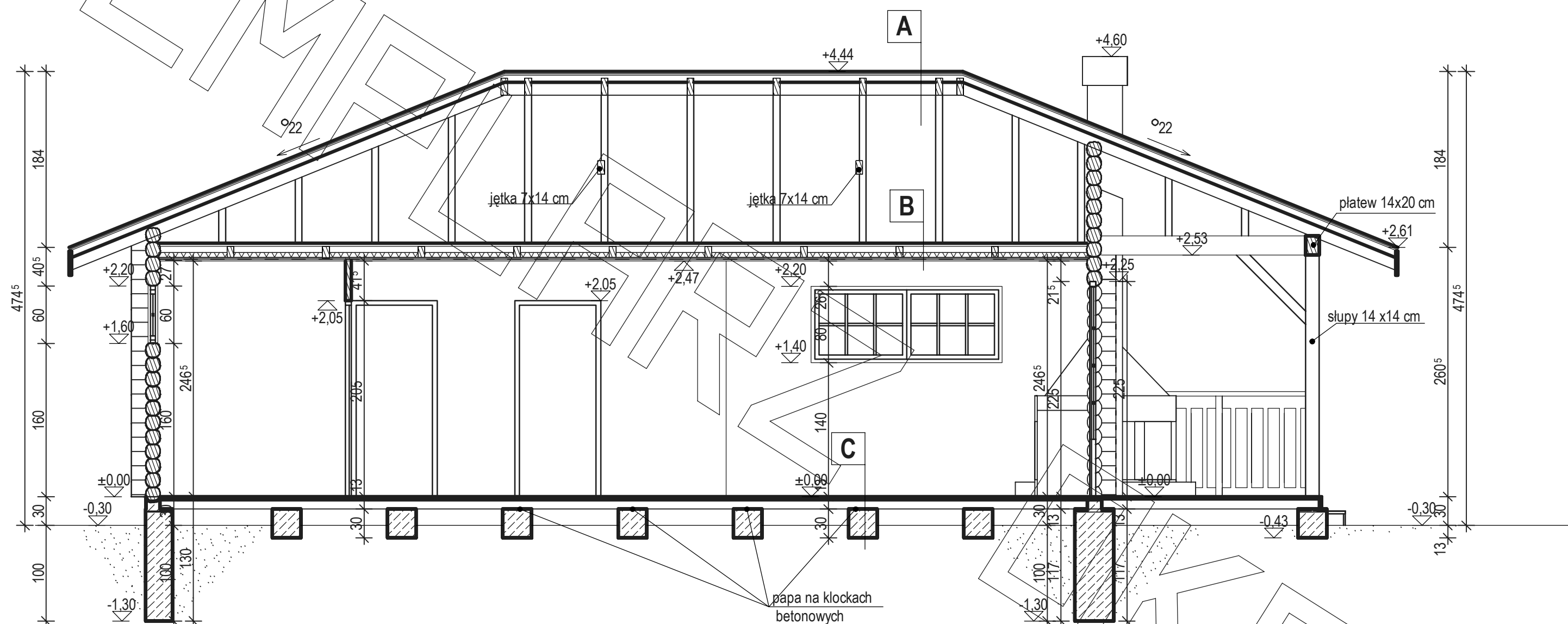


# RZUT PARTERU





**A**

DACHÓWKA BITUMICZNA  
 PAPA IZOLACYJNA  
 DESKI 1,9 cm  
 FOLIA (paroizolacja)  
 KROKIEWE 7x14 cm

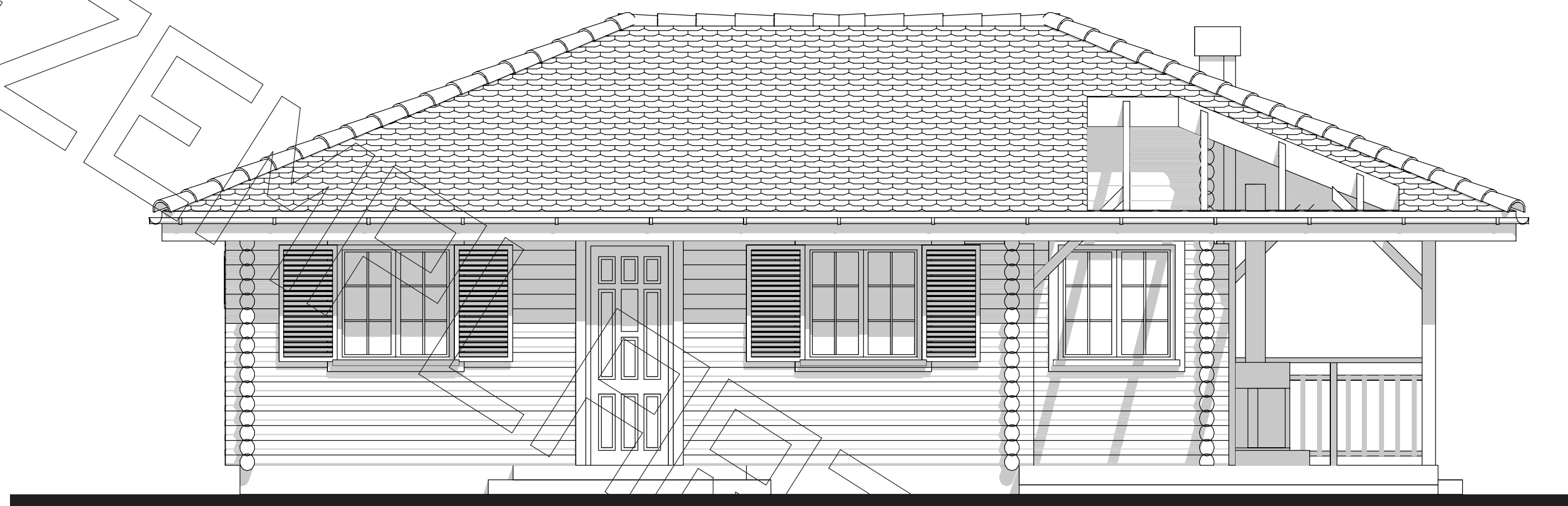
**B**

DESKI 3,2 cm  
 PODKLADKI FILCOWE  
 LEGARY 7x14 cm co 100 cm (wełna mineral. 10 cm)  
 FOLIA  
 KONSTRUKCJA STALOWA 3 cm  
 PŁYTA G-K 1,2 mm

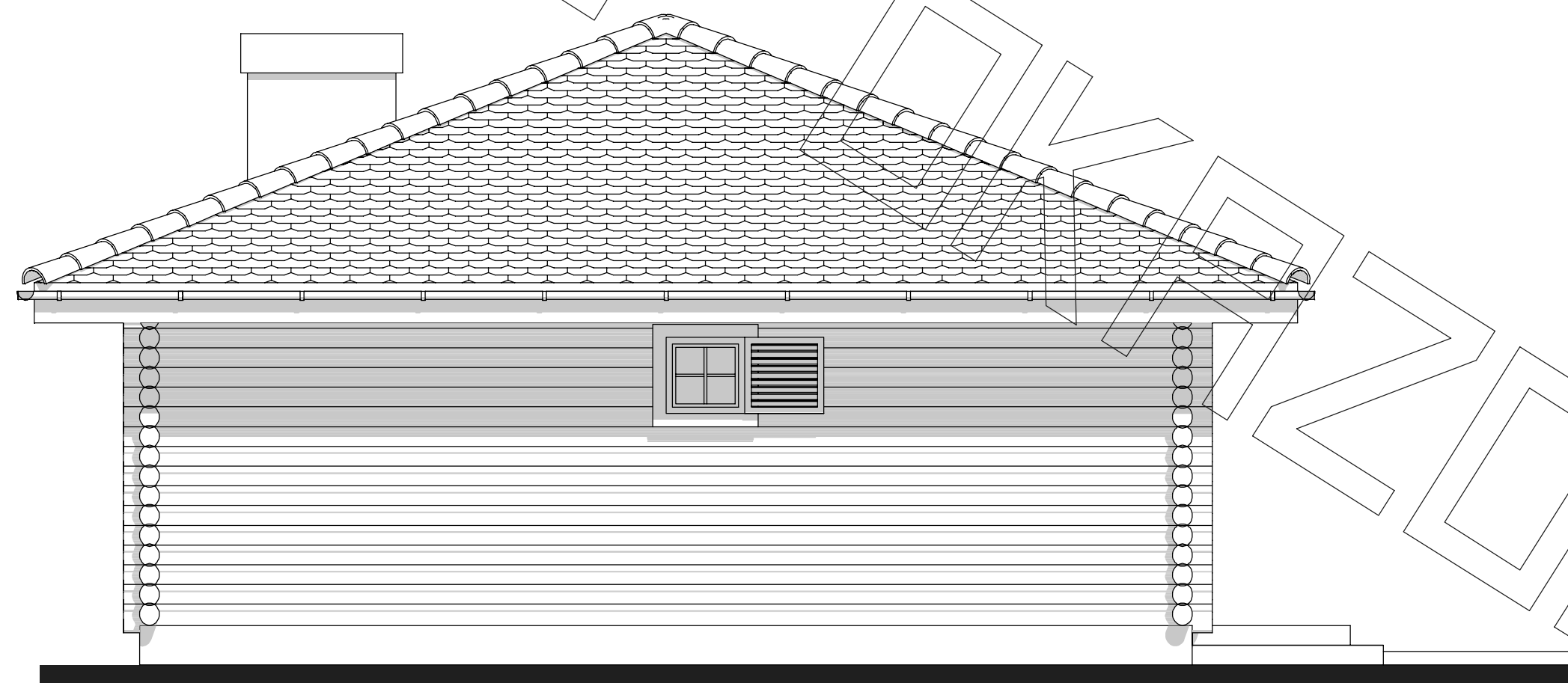
**C**

2x DESKI BITE SZCZELNIE 3,2 cm  
 LEGARY 10x10 CM  
 1 x PAPA NA KLOCKACH BETONOWYCH  
 KLOCKI BETONOWE 30x30x30 cm  
 UBITY PIASEK

**PRZEKRÓJ A-A**



ELEWACJA FRONTOWA



ELEWACJA BOCZNA



