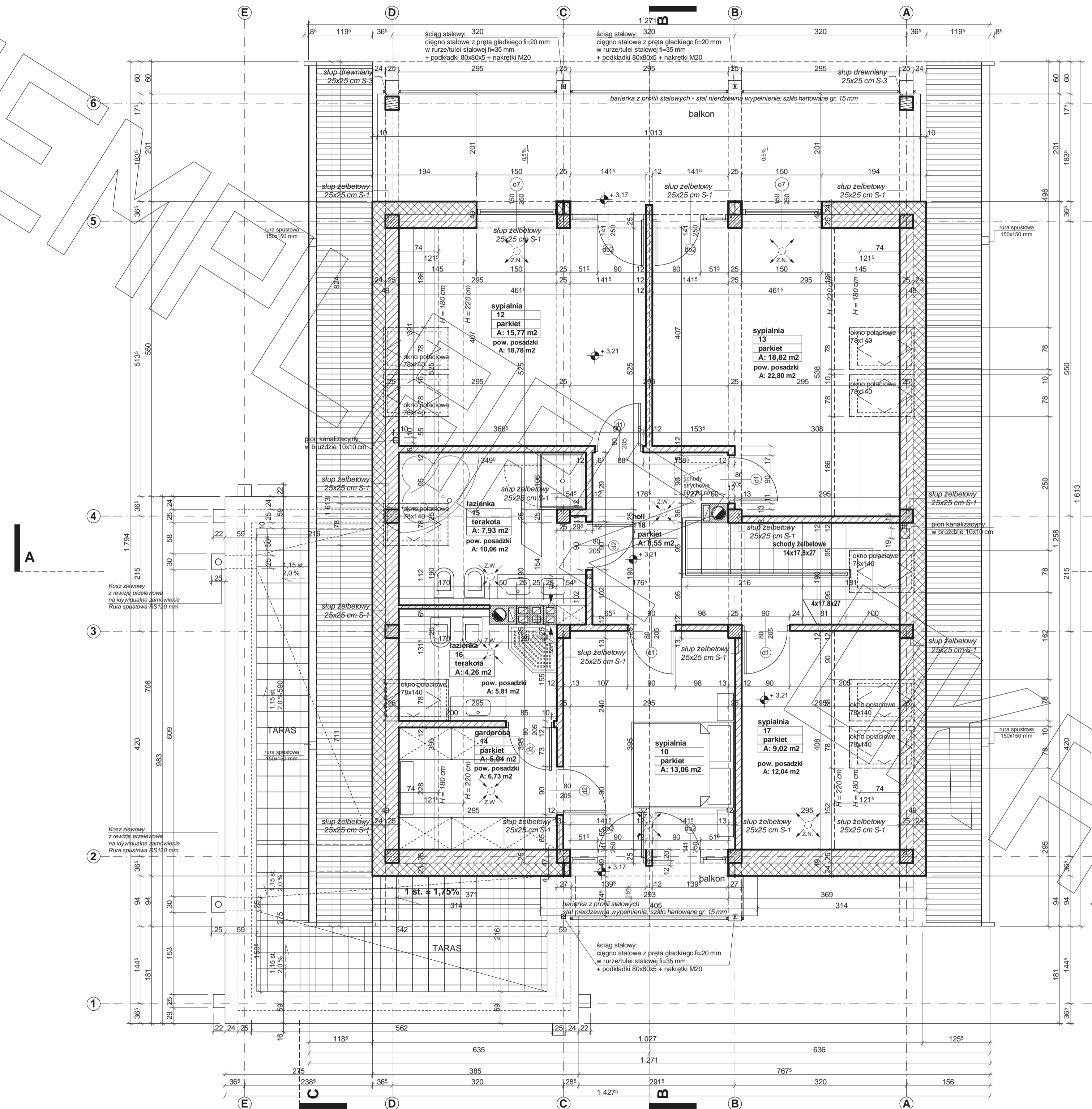


- UWAGI:**
- wywiewki podłogi na gruncie zbrojona jak w opracowaniu konstrukcji i oparta na ścianach fundamentowych.
 - pozycje konstrukcyjne patrz opracowanie konstrukcyjne
 - barierka schodów - stalowa wg. odrębnego opracowania dostawcy systemu
 - stolarka okienna drewniana, aluminiowa lub PCV wg. odrębnego opracowania dostawcy systemu. Ze względu na nietypowe wymiary i zastosowanie drzwi przesuwanych w ramach HS wielkość otworów montażowych oraz sposób montażu należy uzgodnić z działem technicznym wybranego producenta
 - wrota garażowe: zastosowanie montaż w otworze z progiem.
 - Zastosowanie bramy "do wypełnienia" wymaga konsultacji z przedstawicielem Hornmann lub innym dostawcą
 - wentylację mechaniczną wykonać zgodnie z opracowaniem instalacji
 - Z.N. - zawór wentylacyjny nawiewny zamontowany w suficie pomieszczenia - patrz opracowanie instalacji
 - Z.Y. - zawór wentylacyjny wywiewny zamontowany w suficie pomieszczenia - patrz opracowanie instalacji
 - w trakcie pracy instalacji wentylacji mechanicznej, otwory wentylacyjne powinny być zamknięte

Zgodnie z ideą poszanowania i oszczędności energii ze szczególną uwagą na jej zużycie do ogrzewania oraz wytworzenia ciepłej wody w budynkach mieszkalnych proponujemy rozwiązanie mające na celu likwidację mostków cieplnych przy montażu okien w ścianach dwuwarstwowych. System ten został przedstawiony jako rozwiązanie zamienne i skutkuje zmianą wymiarów zamawianych stolarki okiennej, dopasowaniem materiału z jakiego zostanie wykonana oraz indywidualnym doborem systemu mocowań - patrz opis za wyjątkiem stolarki budowlanej.

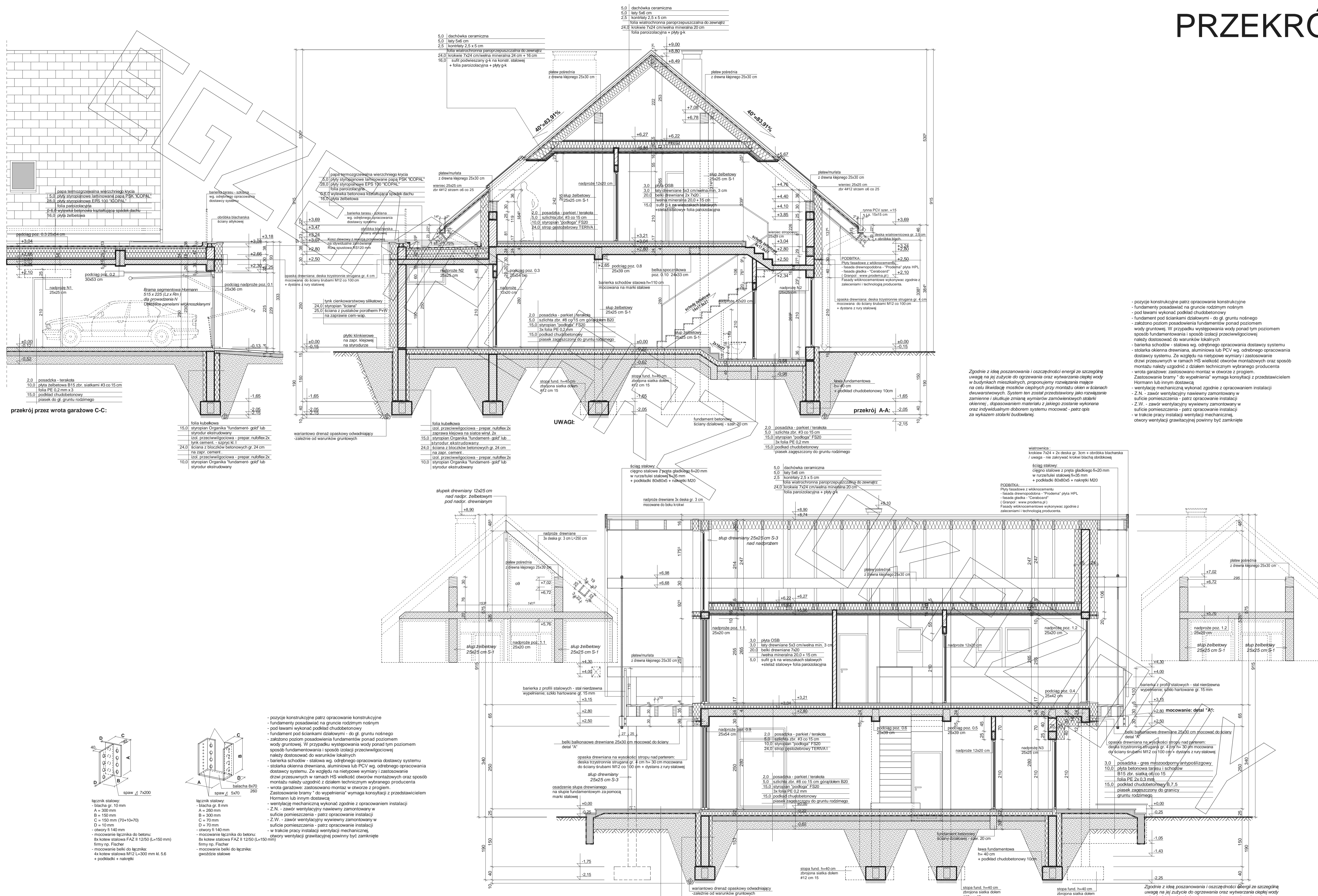
RZUT PODDASZA



- UWAGI:**
- pozycje konstrukcyjne patrz opracowanie konstrukcyjne
 - bariera schodów - stalowa wg. odrębnego opracowania dostawcy systemu
 - stolarka okienna drewniana, aluminiowa lub PCV wg. odrębnego opracowania dostawcy systemu. Ze względu na nietypowe wymiary i zastosowanie drzwi przesuwanych w ramach HIS wielkość otworów montażowych oraz sposób montażu należy uzgodnić z działem technicznym wybranego producenta
 - wentylację mechaniczną wykonać zgodnie z opracowaniem instalacji
 - Z.N. - zawór wentylacyjny wykonany zamontowany w suficie pomieszczenia - patrz opracowanie instalacji
 - Z.W. - zawór wentylacyjny wykonany zamontowany w suficie pomieszczenia - patrz opracowanie instalacji
 - w trakcie pracy instalacji wentylacji mechanicznej, otwory wentylacyjne powinny być zamknięte

Zgodnie z ideą poszanowania i oszczędności energii ze szczególną uwagą na jej zużycie do ogrzewania oraz wytworzenia ciepłej wody w budynkach mieszkalnych, proponujemy rozwiązania mające na celu likwidację mostków cieplnych przy montażu okien w ścianach dwunaciszowych. System ten został przedstawiony jako rozwiązanie zamknięte i skutkuje zniżką wymiarów zamówieniowych stolarki aktywnej, doposażeniem materiału z jakiego zostanie wykonana oraz indywidualnym doborem systemu mocowań - patrz opis zą wykazem stolarki budowlanej

PRZEKRÓJ



Zgodnie z ideą poszanowania i oszczędności energii ze szczególną uwagą na jej zużycie do ogrzewania oraz wytworzenia ciepłej wody w budynkach mieszkalnych, proponujemy rozwiązania mające na celu likwidację mostków cieplnych przy montażu okien w ścianach dwustronnych. System ten został przedstawiony jako rozwiązanie zamienne i skutkuje zmianą wymiarów zamówionych stolarki okiennej, doposażeniem materiału z jakiego zostanie wykonana oraz indywidualnym doborem systemu mocowań - patrz opis za wykazem stolarki budowlanej.

pozycje konstrukcyjne patrz opracowanie konstrukcyjne - fundamenty posadziwać na gruncie rodzimym nośnym - pod ławami wykonać podkład chudebetonowy - fundament pod ściankami działowymi - do gr. gruntu nośnego - założono poziom posadziwienia fundamentów ponad poziomem wody gruntowej. W przypadku występowania wody ponad tym poziomem sposób fundamentowania i sposób izolacji przeciwwilgociowej należy dostosować do warunków lokalnych - barierka schodów - stalowa wg. odrębnego opracowania dostawy systemu - stolarka okienna drewniana, aluminiowa lub PCV wg. odrębnego opracowania dostawy systemu. Ze względu na nietypowe wymiary i zastosowanie drzwi przesuwnych w ramach HS wielkość otworów montażowych oraz sposób montażu należy uzgodnić z działem technicznym wybranego producenta - wrota garażowe: zastosowano montaż w otworze z progami. Zastosowanie bramy "do wypełnienia" wymaga konsultacji z przedstawicielem Hormann lub innym dostawcą - wentylację mechaniczną wykonać zgodnie z opracowaniem instalacji - Z.N. - zawór wentylacyjny nawiewny zamontowany w suficie pomieszczenia - patrz opracowanie instalacji okiennej, doposażeniem materiału z jakiego zostanie wykonana oraz indywidualnym doborem systemu mocowań - patrz opis w trakcie pracy instalacji wentylacji mechanicznej. otwory wentylacji grawitacyjnej powinny być zamknięte

Wentylację mechaniczną wykonać zgodnie z opracowaniem instalacji - Z.N. - zawór wentylacyjny nawiewny zamontowany w suficie pomieszczenia - patrz opracowanie instalacji okiennej, doposażeniem materiału z jakiego zostanie wykonana oraz indywidualnym doborem systemu mocowań - patrz opis w trakcie pracy instalacji wentylacji mechanicznej. otwory wentylacji grawitacyjnej powinny być zamknięte

