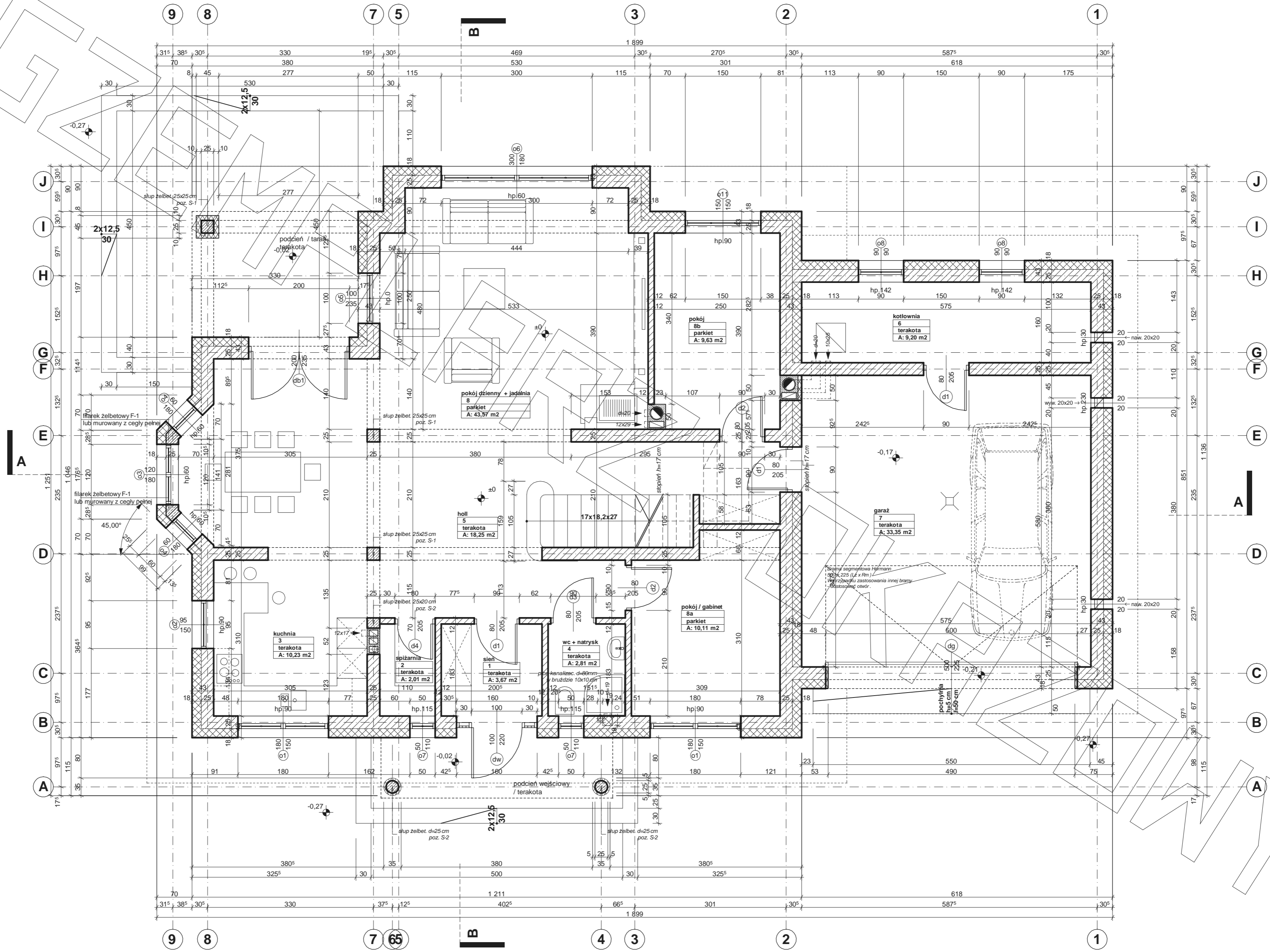
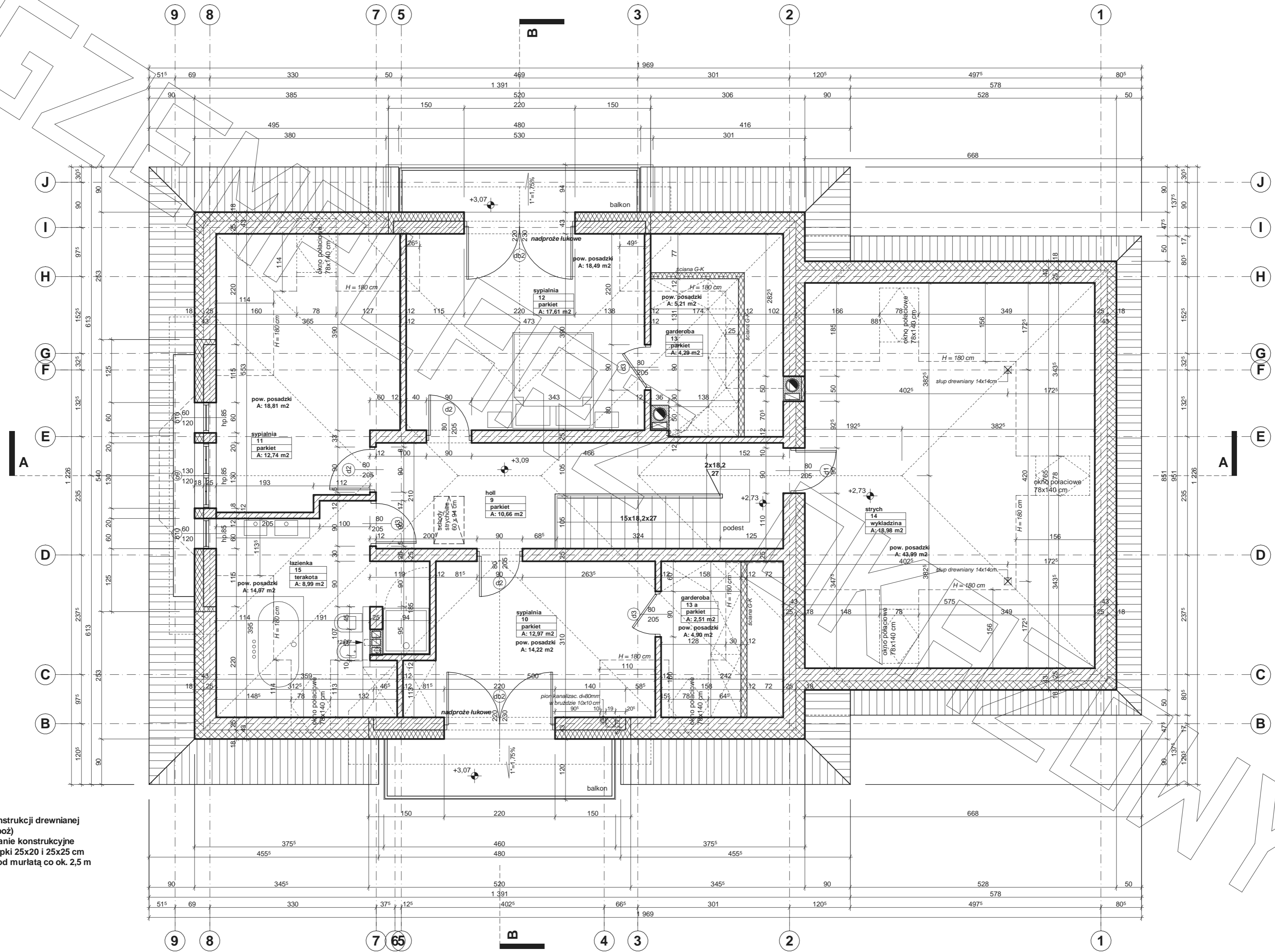


RZUT PARTERU

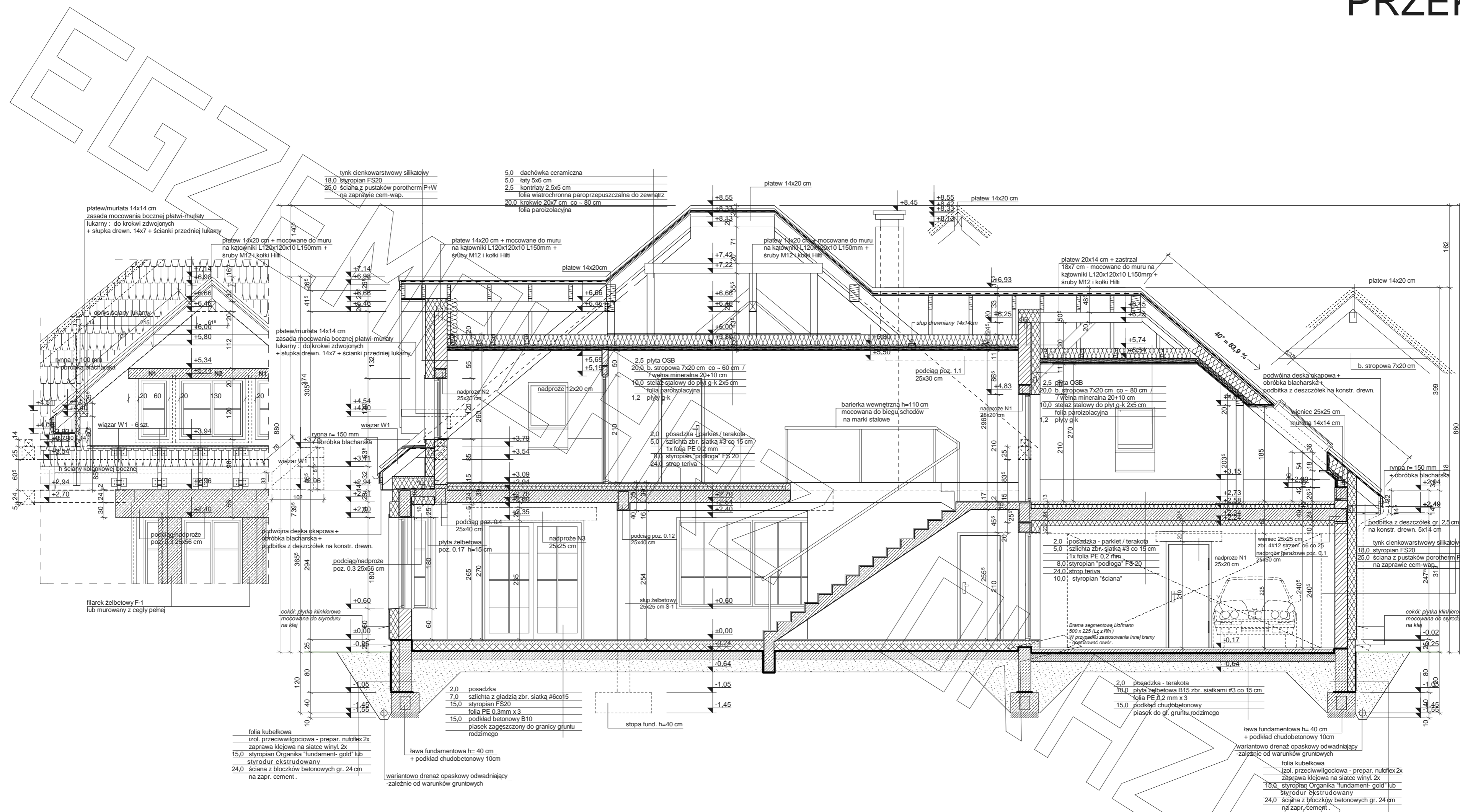
filarek żelbetowy F-1
lub murywany z cegły pełnej
2 szt.



RZUT PODDASZA



- Uwagi:**
- przewody spalinowe odizolować od konstrukcji drewnianej
 - 3 cm wełna min.+ folia aluminiowa (p-poż)
 - pozycje konstrukcyjne - patrz opracowanie konstrukcyjne
 - w ściankach kolankowych wykonać słupki 25x20 i 25x25 cm łączące wieńce stropowy z wieńcem pod murlatą co ok. 2,5 m



Uwagi :

- przewody spalinowe odizolować od konstrukcji drewnianej - 3 cm wełna min.+ folia aluminiowa (p-poż)
- murlaty mocować do wieńca na kotwy M12 co 100 cm
- wiązary mocowane do ścian za pomocą łączówki, śruby M12 i kołki do betonu
- pozycje konstrukcyjne - patrz opracowanie konstrukcyjne
- konstr. podbitki okapowej mocować do ścian za pomocą łączówki, śruby M12 i kołki do betonu
- w ściankach kolankowych wykonać słupki 25x25 cm co ok. 2,5m łączące stropowy z wieńcem pod murlatą

