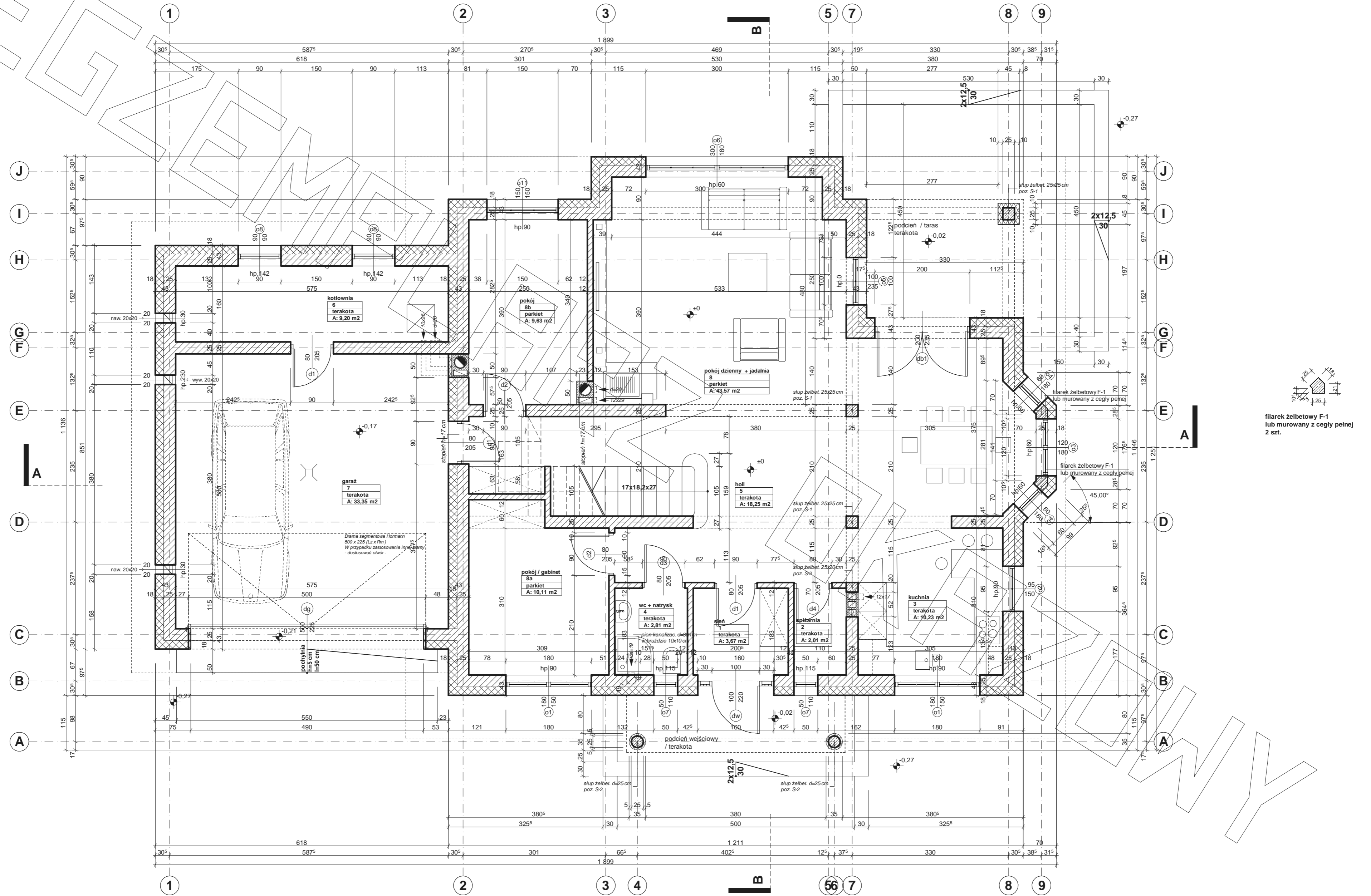
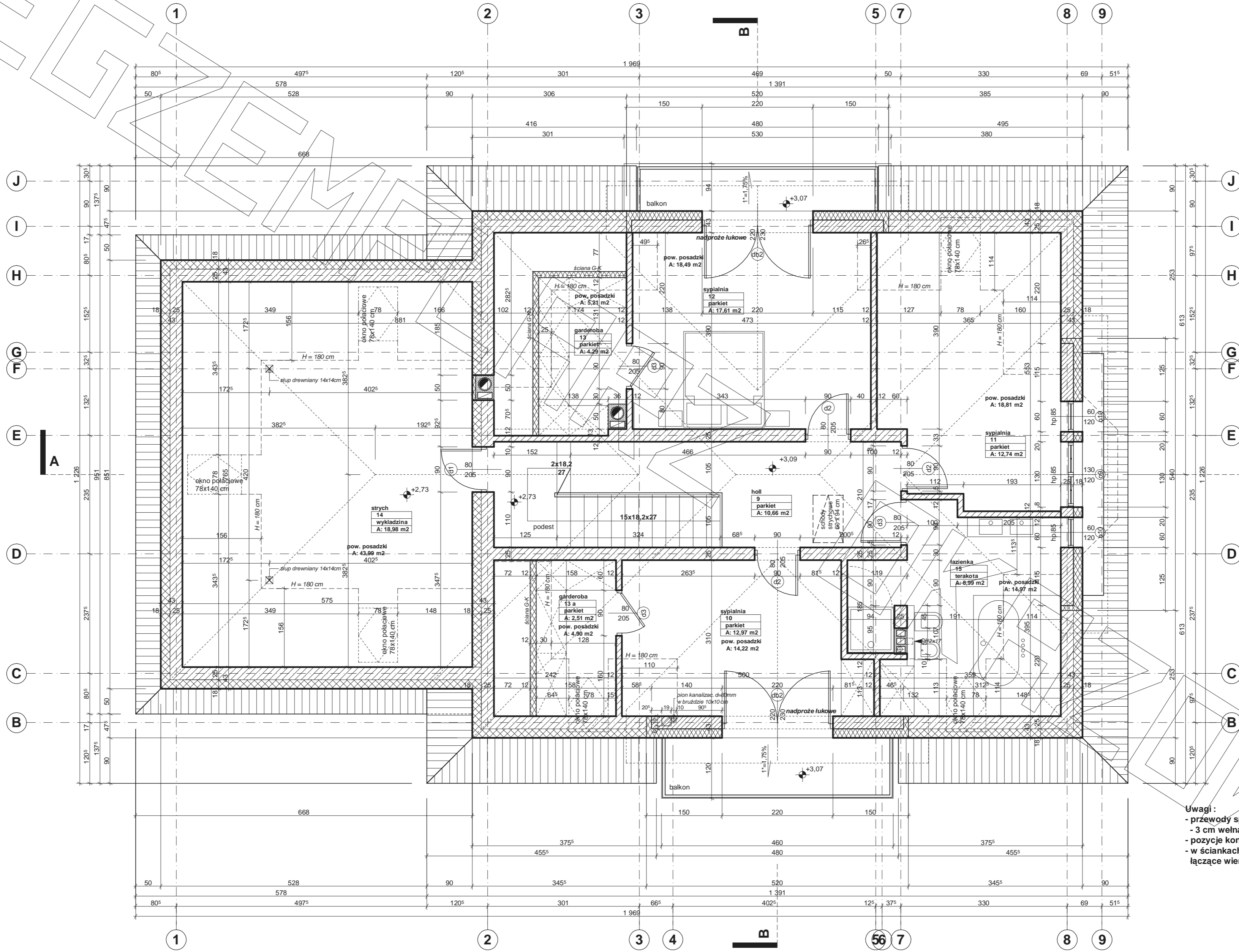
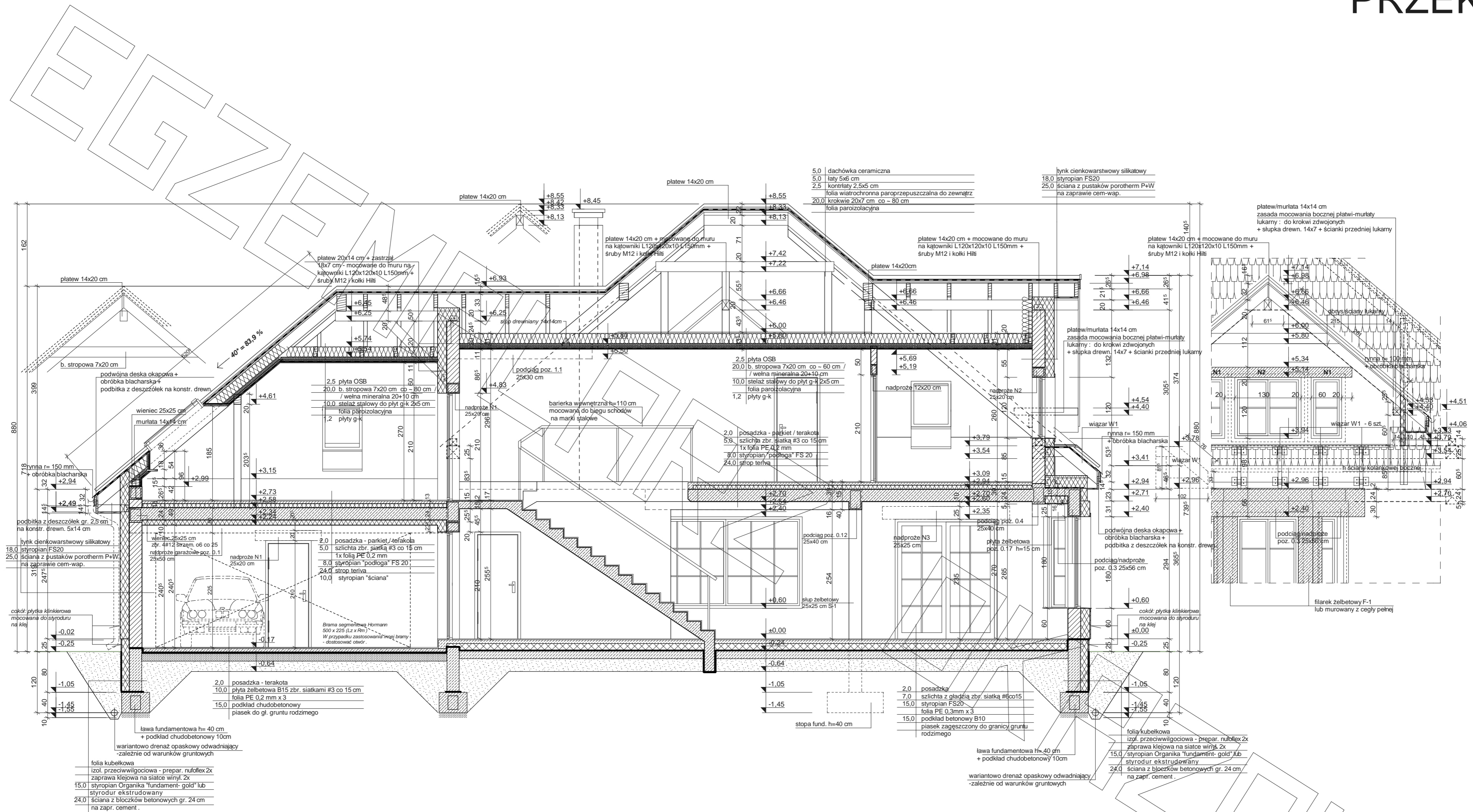


RZUT PARTERU





Uwagi:
- przewody spalinowe odizolować od konstrukcji drewnianej
- 3 cm wełna min.+ folia aluminiowa (p-poż)
- pozycje konstrukcyjne - patrz opracowanie konstrukcyjne
- w ściankach kolumnowych wykonać słupki 25x20 i 25x25 cm łączące wieńiec stropowy z wieńcem pod murlatą co ok. 2.5 m



- Uwagi:**
- przewody spalinowe odizolować od konstrukcji drewnianej
 - 3 cm wełna min.+ folia aluminiowa (p-poż)
 - murłaty mocować do wieńca na kotwy M12 co 100 cm
 - wiązary mocowane do ścian za pomocą łączówki, śruby M12 i kołki do betonu
 - pozycje konstrukcyjne - patrz opracowanie konstrukcyjne
 - konstr. podbitki okapowej mocować do ścian za pomocą łączówki, śruby M12 i kołki do betonu
 - w ściankach kolankowych wykonać słupki 25x25 cm co ok. 2,5m łączące wieńiec stropowy z wieńcem pod murłatą

