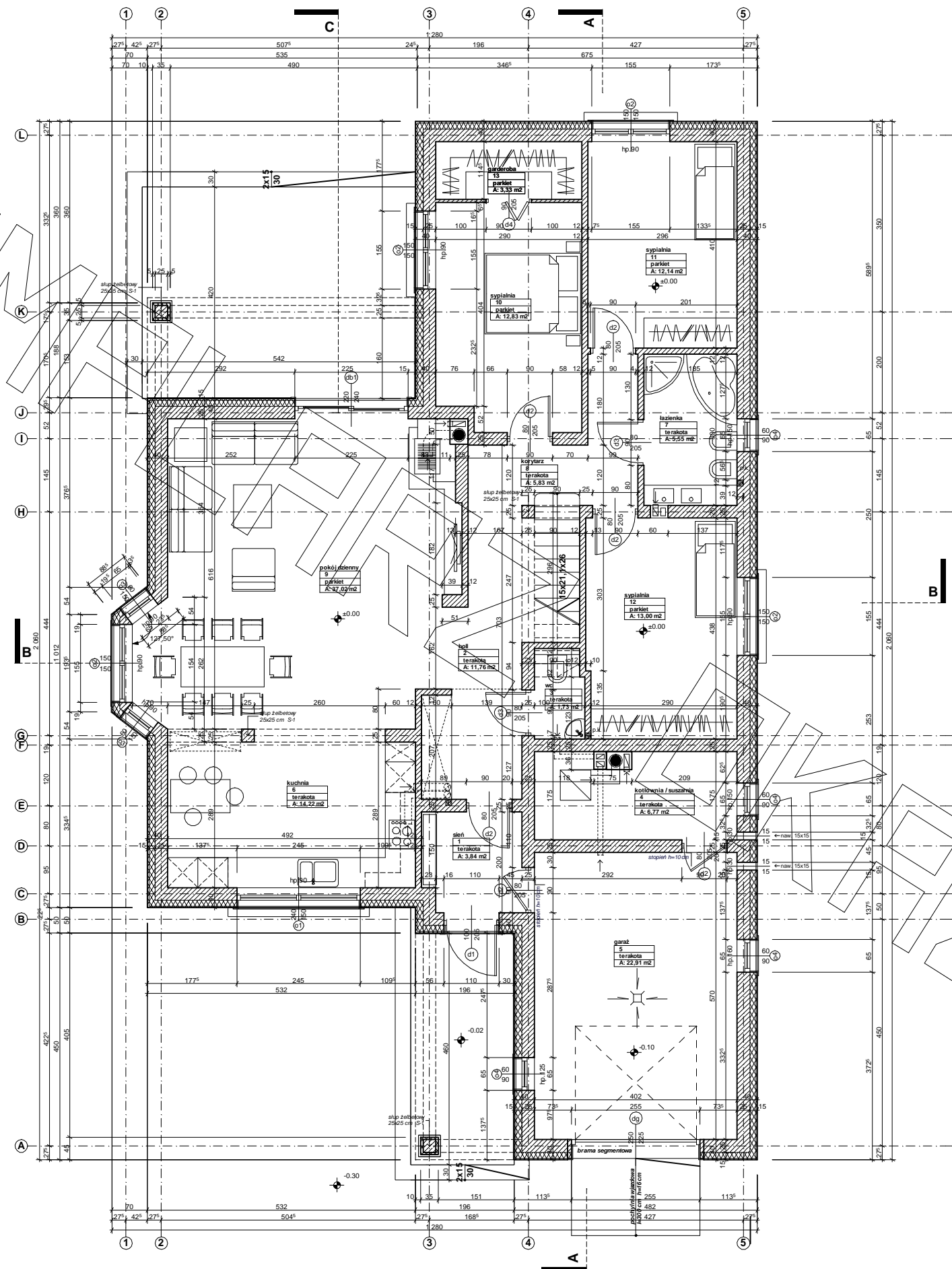
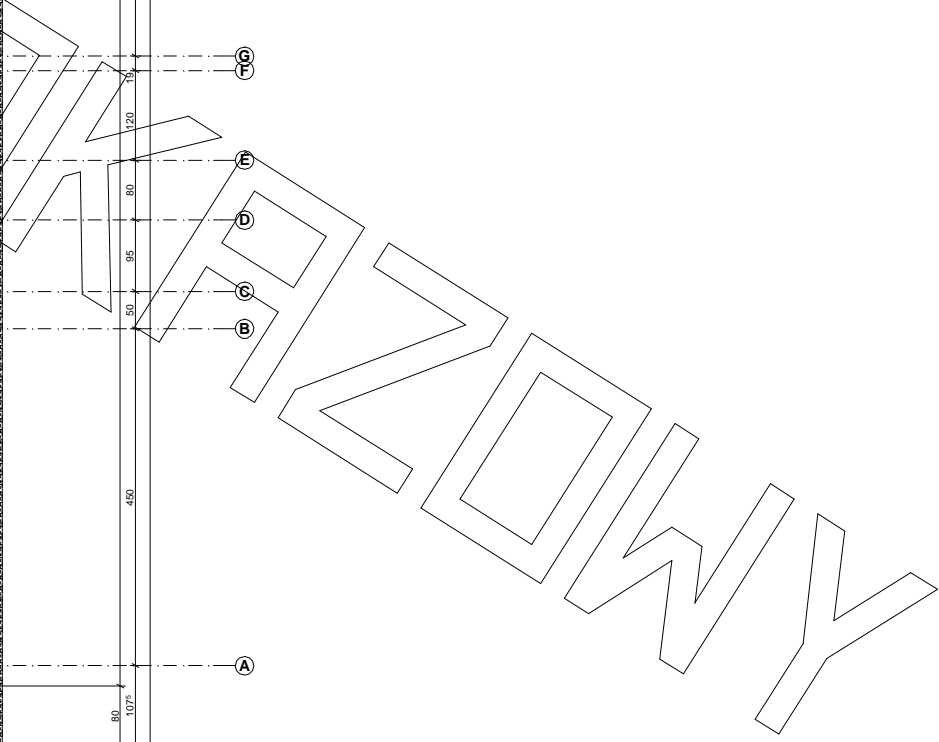
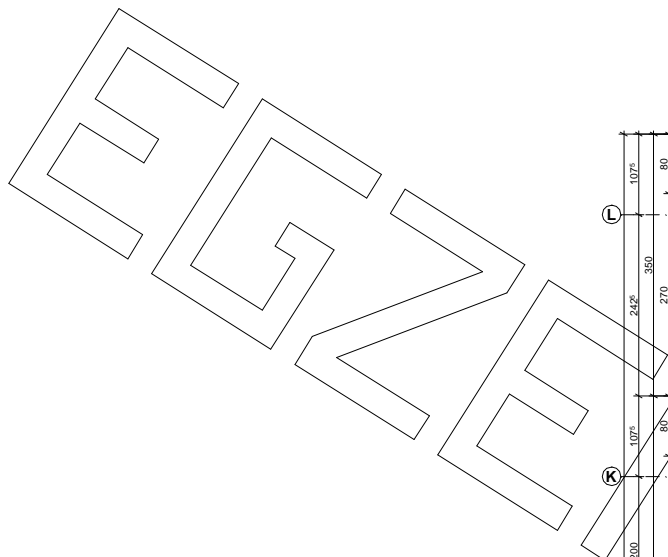
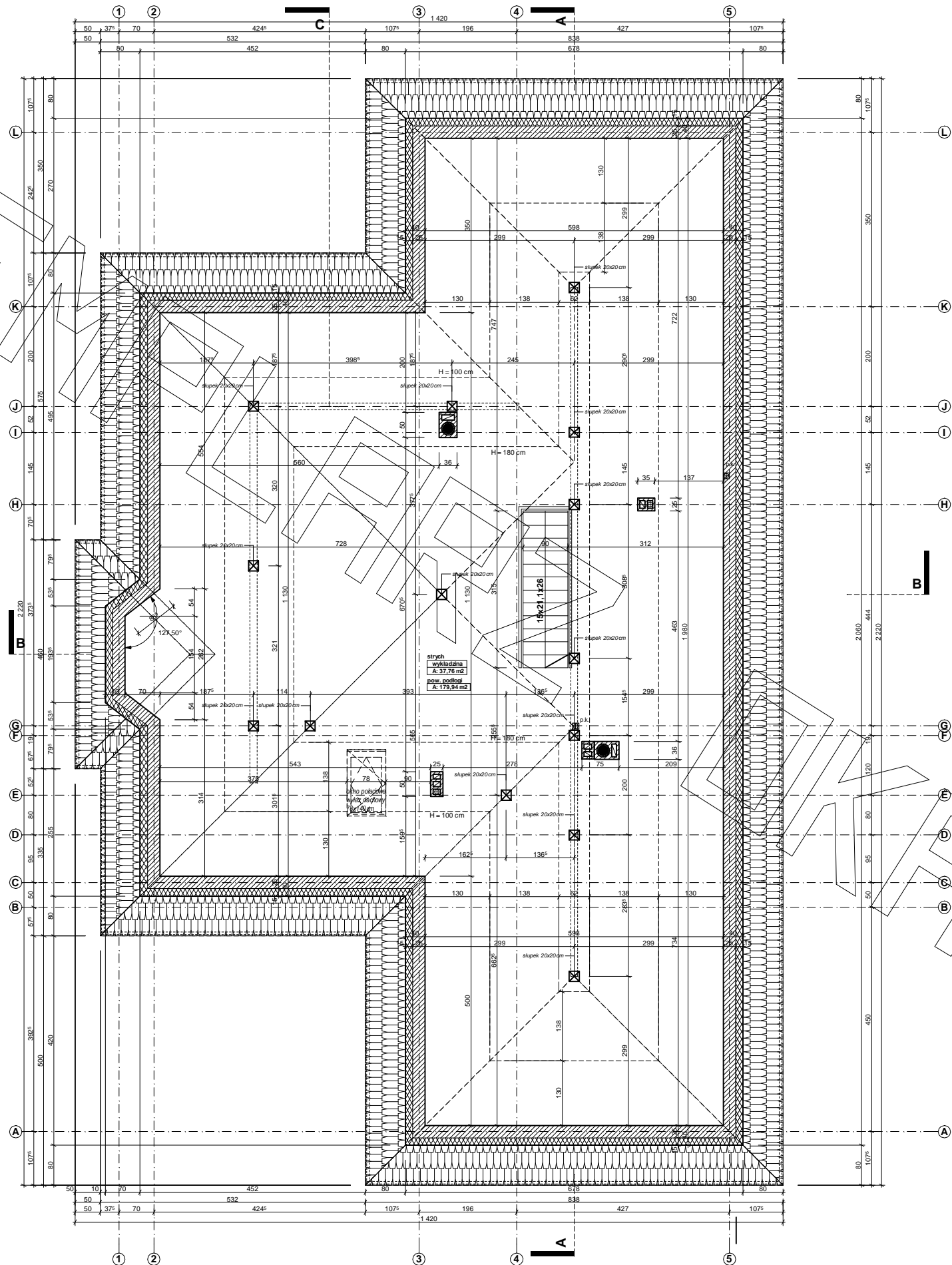
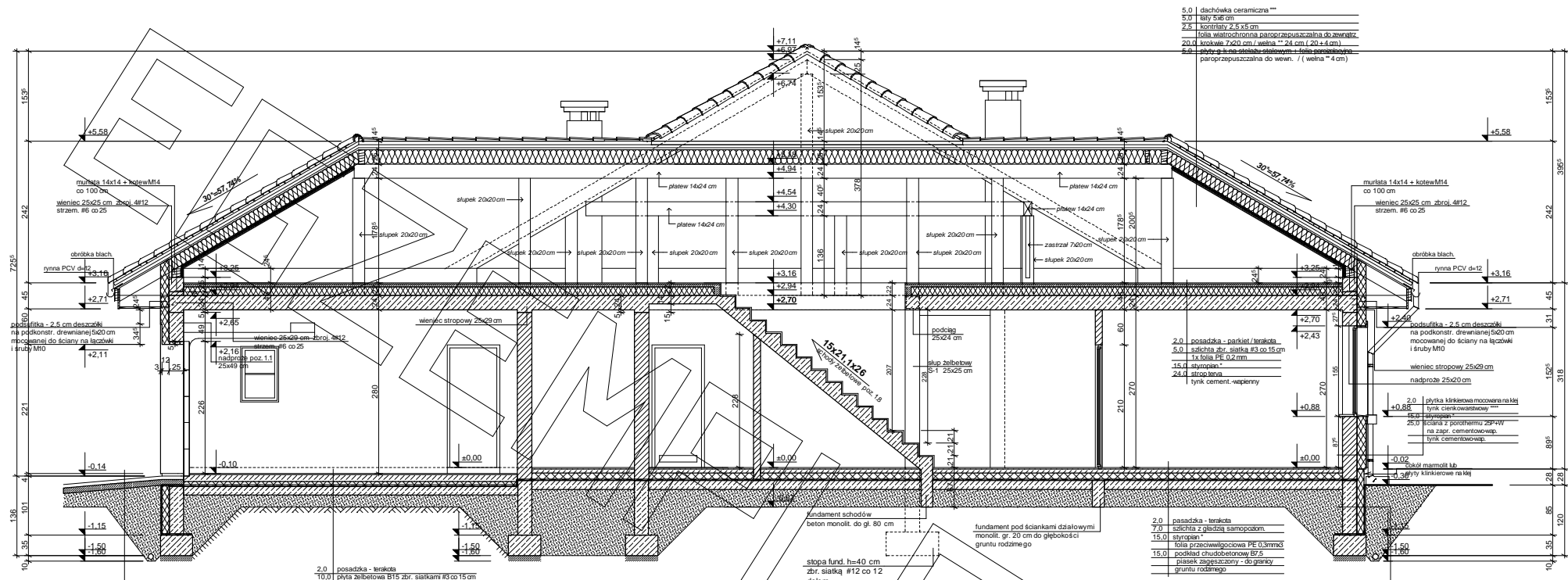


# RZUT PARTERU





# PRZEKRÓJ



- 6.0 kostka brukowa
- 10.0 podkład parkowo-cementowy
- na spadku 1.5%
- paspek zagęszczony do głębokości
- gruntu rodzimego

- 2.0 posadzka - terakota
- 10.0 płytka keramowa B15 zwr. siatkami #12 co 15 cm
- 5.0 styropian
- folia PE 0.2 mm
- 15.0 podkład chudeobetonowy
- paspek do gr. gruntu rodzimego

- 2.0 posadzka - terakota
- 7.0 łaczka z gładką samopoziom.
- 15.0 styropian
- 15.0 podkład chudeobetonowy B15
- paspek zagęszczony do granicy
- gruntu rodzimego

- 2.0 posadzka - parkiet / terakota
- 5.0 łaczka zwr. siatką #3 co 15 cm
- 1x folia PE 0.2 mm
- 4.0 styropian
- 24.0 stropowa
- tylnik cement-wapienny

- 12.0 styropian
- fol. przeciwniepalna - prepar. na dach
- tylnik cement - sapunik I
- 24.0 ściana z bloczków betonowych gr. 24 cm
- na zapr. cement.

\* proponowane rodzaje styropianu w zależności od miejsca zastosowania:

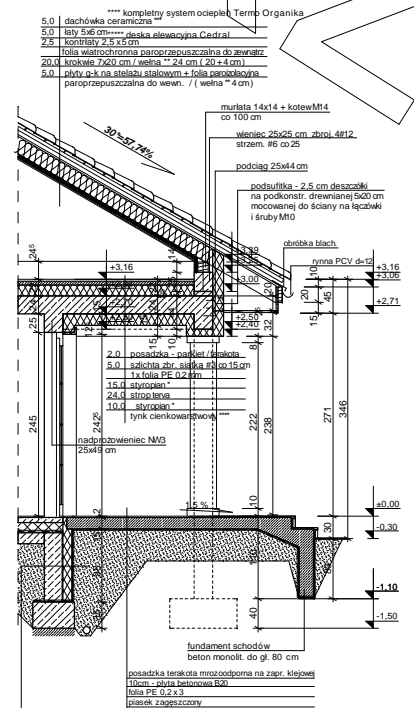
1. balkon/podłoga (w tym na gruncie) - Termo Organika Dach - podłoga
2. dach / stropodach - Termo Organika Dach - podłoga
3. ściany zewnętrzne - Termo Organika Fasada
4. fundamenty - Termo Organika Fundament

\*\*\* proponowane rodzaje pokrycia dachowego (w projekcie przyjęto obciążenie dachową ceramiczną):

1. Dachówka ceramiczna Creaton
2. Dachówka cementowa Euronic
3. Blachodachówka
4. Blacha płaska, łączona listwowo

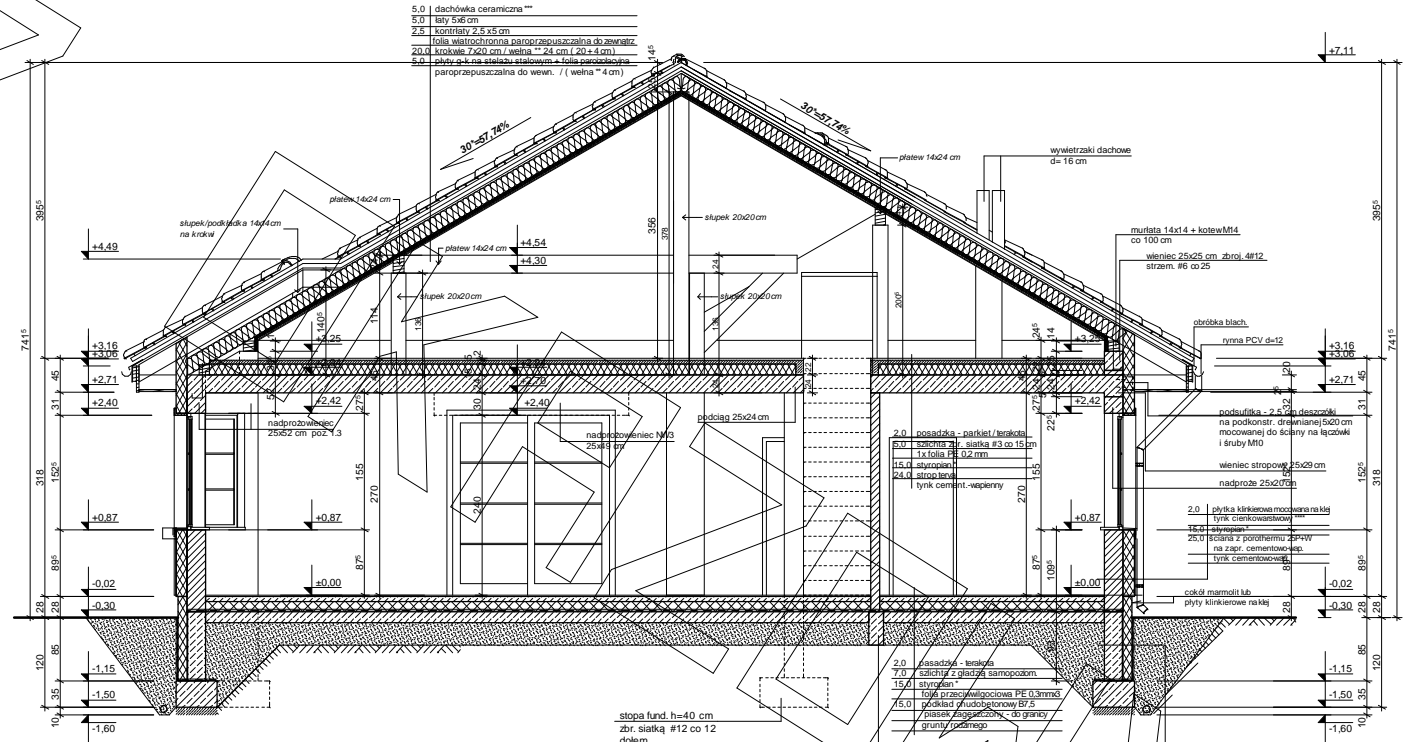
\*\*\*\* proponowana wełna mineralna/izolacja w zależności od miejsca zastosowania:

- \*\*\*\*\* kompletny system ociepleń Termo Organika
1. dach skłony - Classic 032, Classic 039, Unit 035, Unit 039
  2. strop drewniany - Classic 039, Classic 044
  3. fasada wentylowana - TP 116, TP 435 B, TP 425 B, TP 135



przekrój C  
fragmentaryczny przekrój przez taras

- folia kubelkowa
- 12.0 styropian
- fol. przeciwniepalna - prepar. na dach
- tylnik cement - sapunik I
- 24.0 ściana z bloczków betonowych gr. 24 cm
- na zapr. cement.



przekrój B-B

\* proponowane rodzaje styropianu w zależności od miejsca zastosowania:

1. balkon/podłoga (w tym na gruncie) - Termo Organika Dach - podłoga
2. dach / stropodach - Termo Organika Dach - podłoga
3. ściany zewnętrzne - Termo Organika Fasada
4. fundamenty - Termo Organika Fundament

\*\*\* proponowane rodzaje pokrycia dachowego (w projekcie przyjęto obciążenie dachową ceramiczną):

1. Dachówka ceramiczna Creaton
2. Dachówka cementowa Euronic
3. Blachodachówka
4. Blacha płaska, łączona listwowo

\*\*\*\* proponowana wełna mineralna/izolacja w zależności od miejsca zastosowania:

- \*\*\*\*\* kompletny system ociepleń Termo Organika
1. dach skłony - Classic 032, Classic 039, Unit 035, Unit 039
  2. strop drewniany - Classic 039, Classic 044
  3. fasada wentylowana - TP 116, TP 435 B, TP 425 B, TP 135

\*\*\*\* deska elewacyjna Cedral

