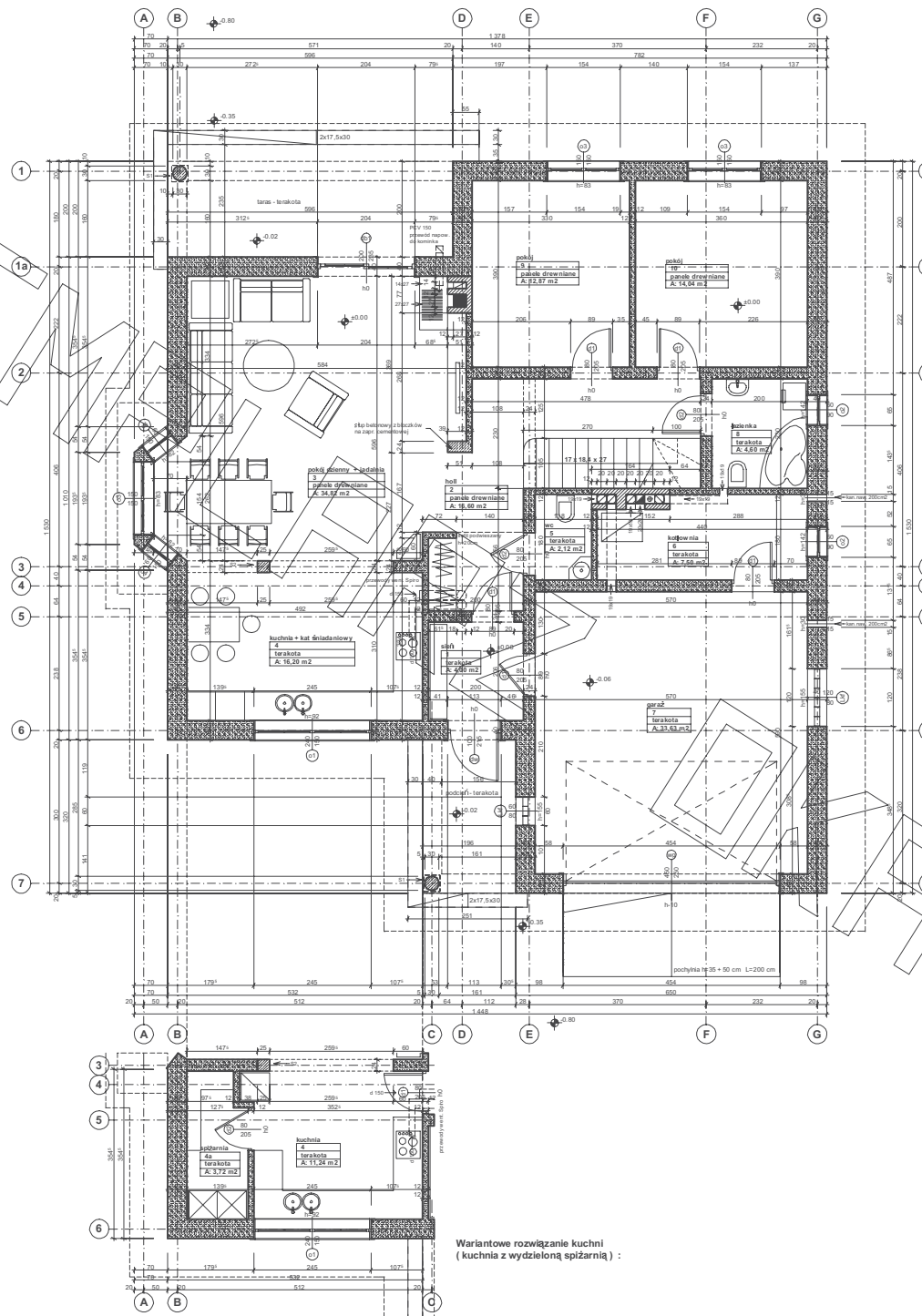
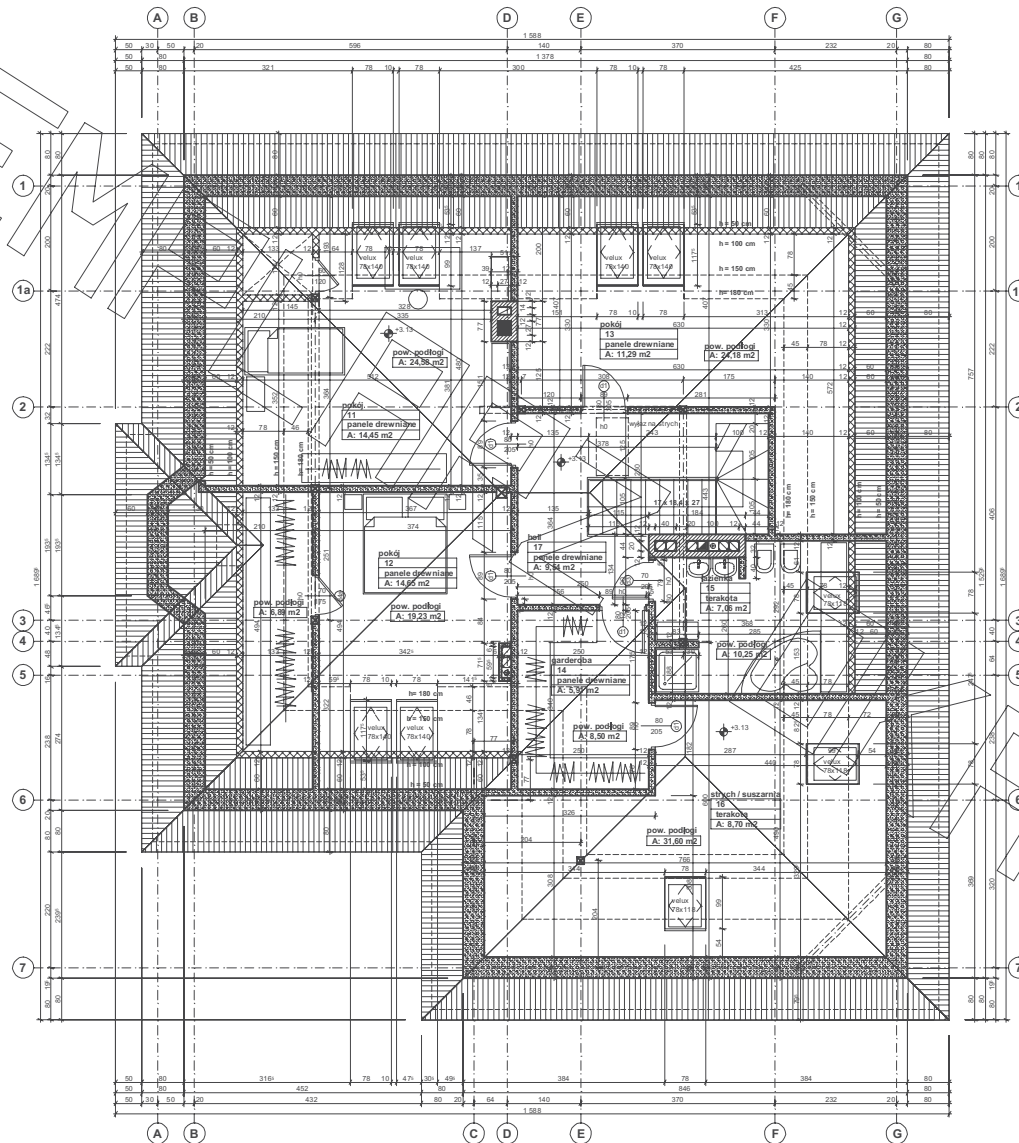
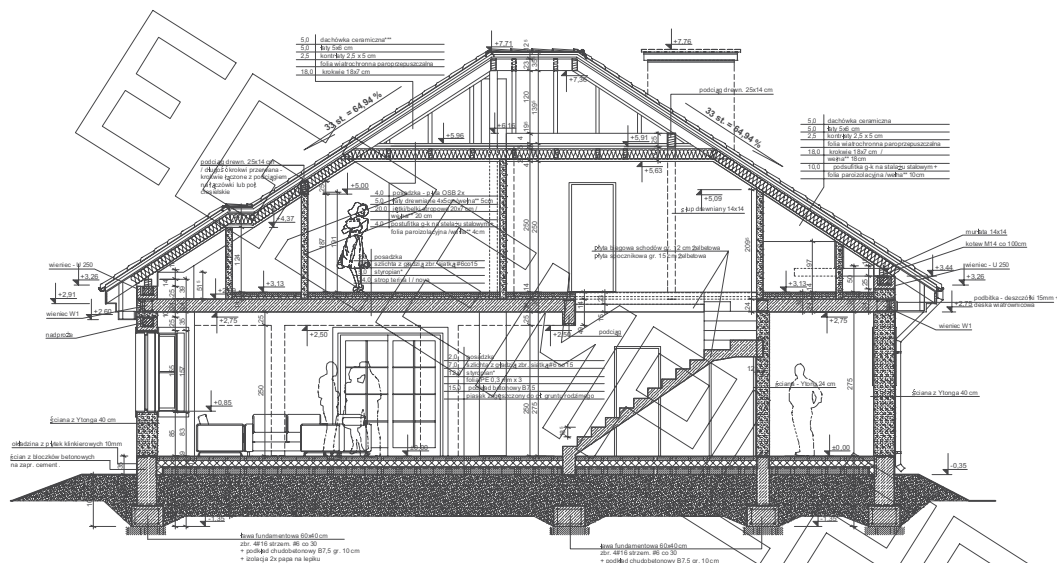


RZUT PARTERU



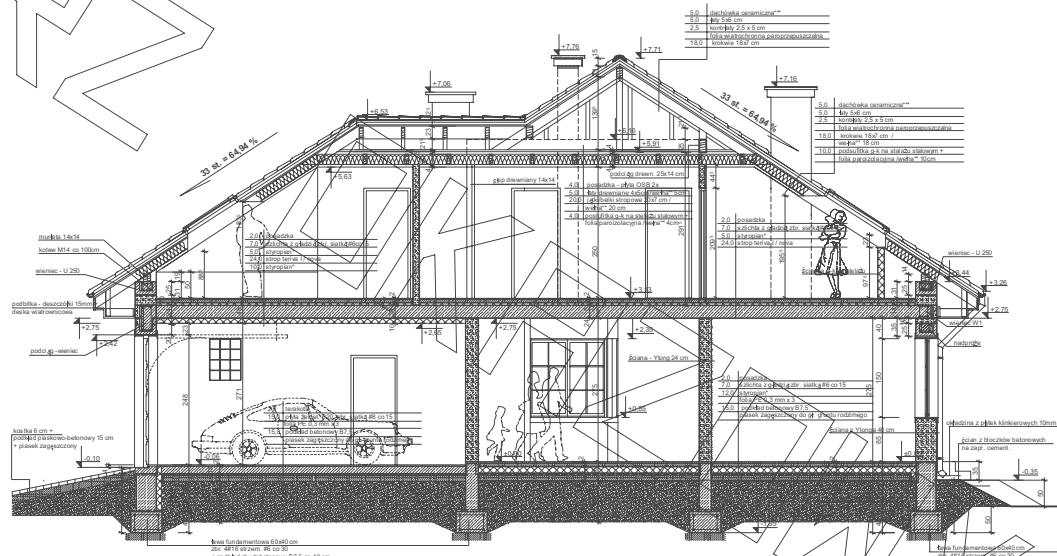
Wariantowe rozwiązanie kuchni
(kuchnia z wydzieloną spizarnią) :





5.0	dachówka ceramiczna
6.0	wełna 150 cm
7.0	konstrukcja 2,5 x 5 cm
8.0	wełna 150 cm
10.0	podłoga gipsowa poszerzona
11.0	podłoga gipsowa poszerzona
12.0	podłoga gipsowa poszerzona
13.0	podłoga gipsowa poszerzona
14.0	podłoga gipsowa poszerzona
15.0	podłoga gipsowa poszerzona

- proponowane rozwiązanie stropu w zależności od miejsca zastosowania:
 - balustrada (jeśli jest to konieczne) - "Termo Organika dach - podłoga"
 - dach / stropodach - "Termo Organika dach - podłoga"
 - ściana zewnętrzna - "Termo Organika Ściana"
 - fundamenty - "Termo Organika fundament"
- dla budynków o podwyższonej energooszczędności:
 - podłoga na grzewczej - "Termo Organika Termooszczędność dach - podłoga"
 - ściana zewnętrzna - "Termo Organika Termooszczędność Ściana"
 - fundamenty - "Termo Organika Termooszczędność fundament"
- proponowana wełna mineralna izolowana w zależności od miejsca zastosowania:
 - wełna Knauf Insulation w Ecose Technology
 - dach izolacja - Classic 030, Classic 030, Uni 030, Uni 030
 - strop izolacja - Classic 030, Classic 030
 - ściana zewnętrzna - TP 110, TP 425 B, TP 425 B, TP 425 B, TP 425 B
- kompleksywny system ociepleń Termo Organika
 - deska elewacyjna Cedral



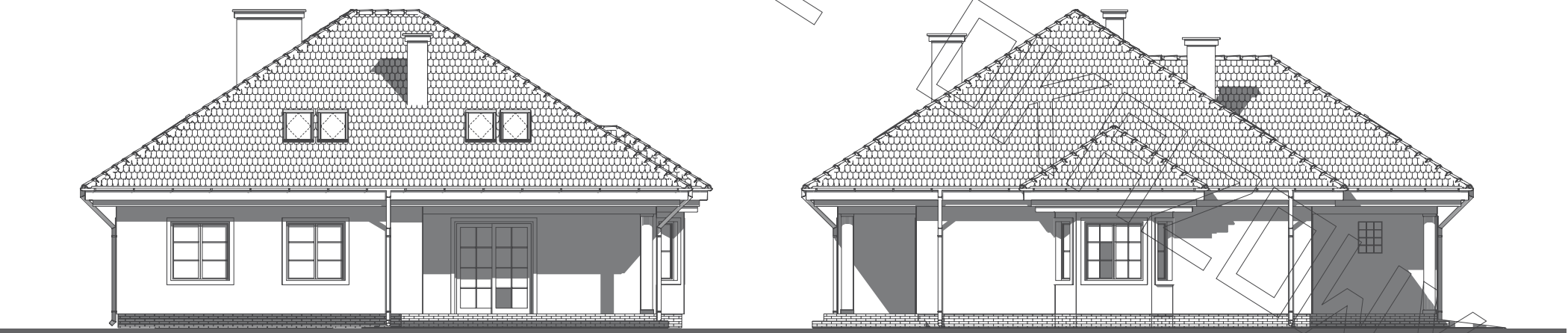
5.0	dachówka ceramiczna
6.0	wełna 150 cm
7.0	konstrukcja 2,5 x 5 cm
8.0	wełna 150 cm
10.0	podłoga gipsowa poszerzona
11.0	podłoga gipsowa poszerzona
12.0	podłoga gipsowa poszerzona
13.0	podłoga gipsowa poszerzona
14.0	podłoga gipsowa poszerzona
15.0	podłoga gipsowa poszerzona

- proponowane rozwiązanie stropu w zależności od miejsca zastosowania:
 - balustrada (jeśli jest to konieczne) - "Termo Organika dach - podłoga"
 - dach / stropodach - "Termo Organika dach - podłoga"
 - ściana zewnętrzna - "Termo Organika Ściana"
 - fundamenty - "Termo Organika fundament"
- dla budynków o podwyższonej energooszczędności:
 - podłoga na grzewczej - "Termo Organika Termooszczędność dach - podłoga"
 - ściana zewnętrzna - "Termo Organika Termooszczędność Ściana"
 - fundamenty - "Termo Organika Termooszczędność fundament"
- proponowana wełna mineralna izolowana w zależności od miejsca zastosowania:
 - wełna Knauf Insulation w Ecose Technology
 - dach izolacja - Classic 030, Classic 030, Uni 030, Uni 030
 - strop izolacja - Classic 030, Classic 030
 - ściana zewnętrzna - TP 110, TP 425 B, TP 425 B, TP 425 B, TP 425 B
- kompleksywny system ociepleń Termo Organika
 - deska elewacyjna Cedral



elewacja frontowa :

elewacja boczna :



elewacja ogrodowa :

elewacja boczna :