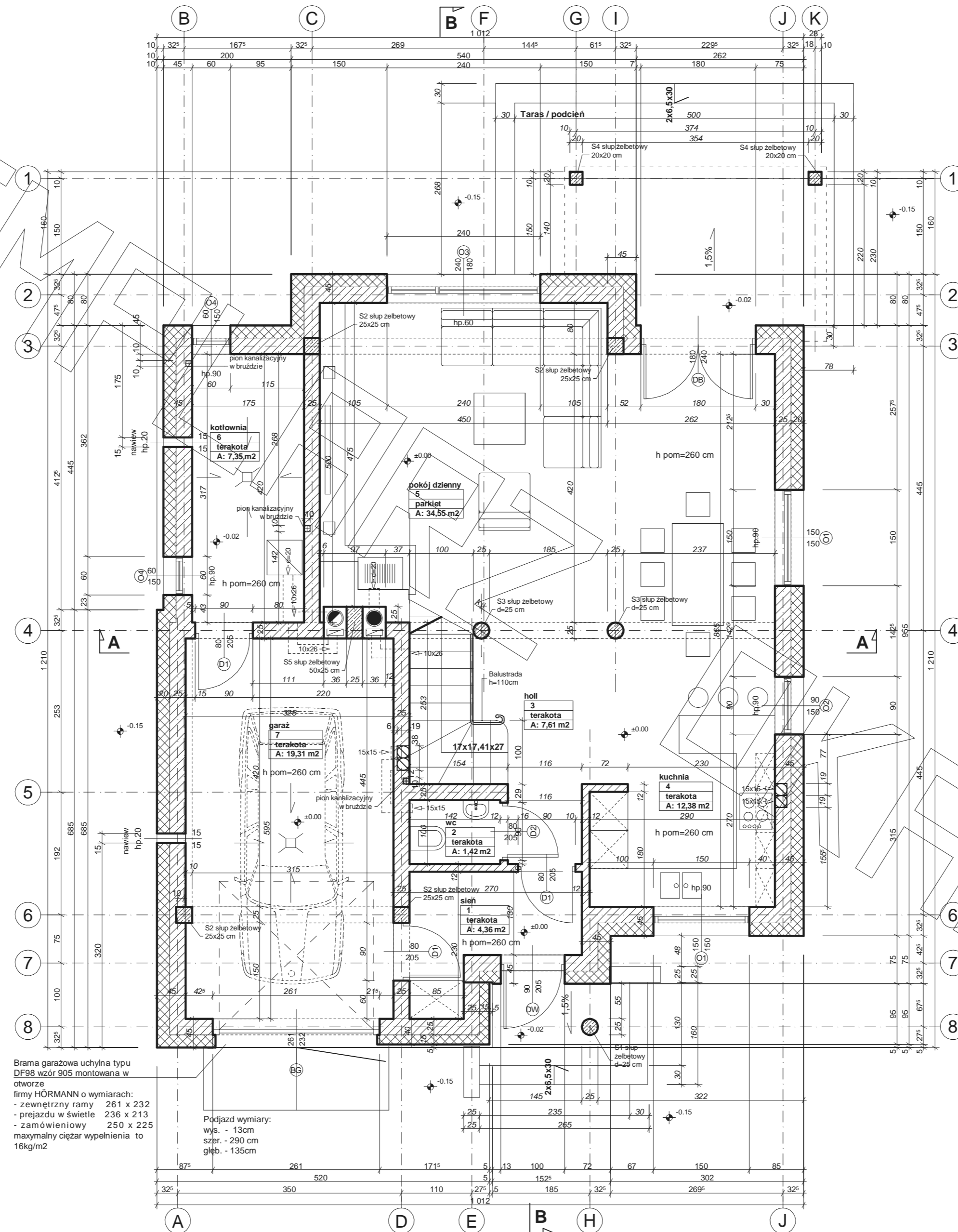
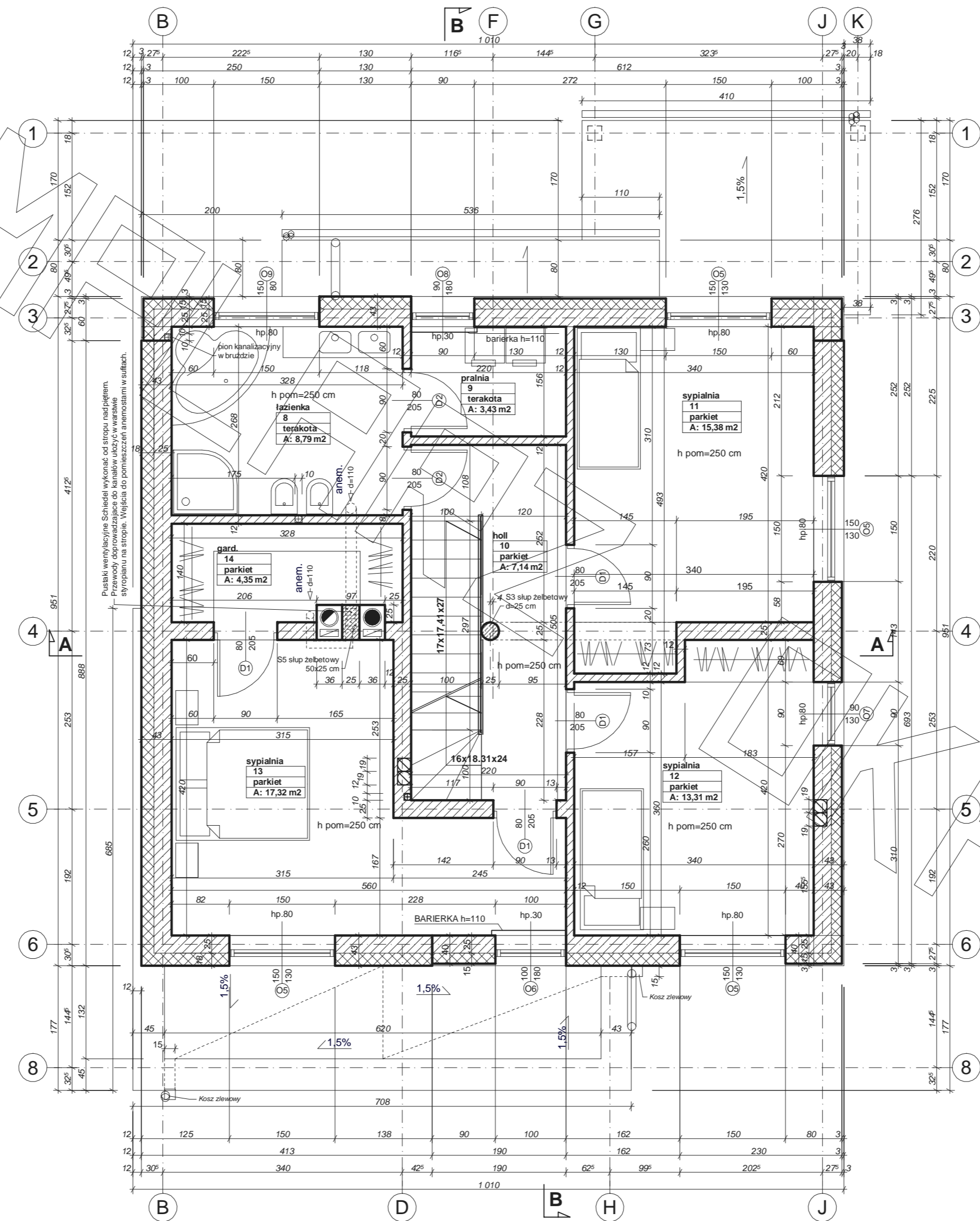


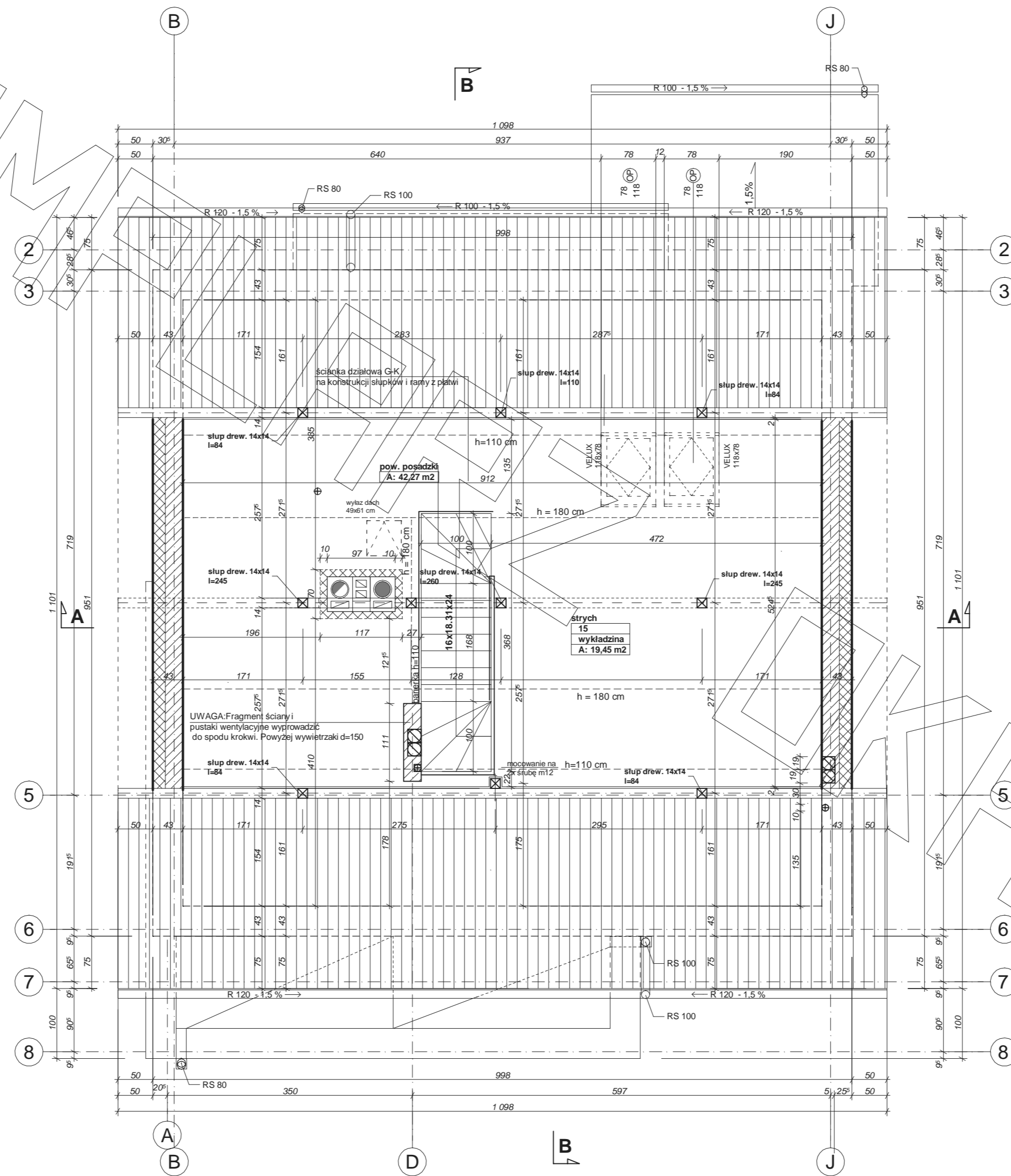
# RZUT PARTERU

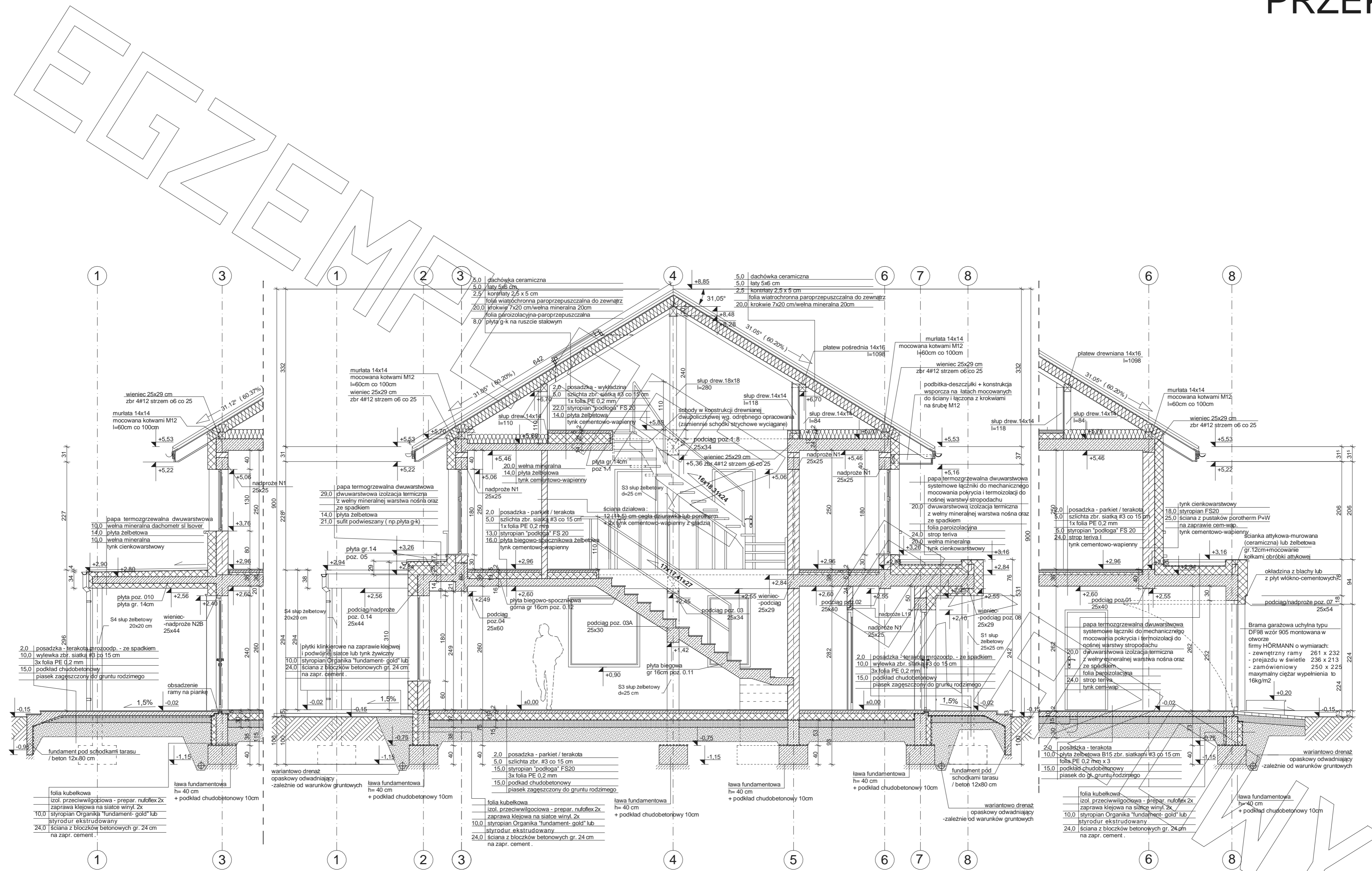


Brama garażowa uchylna typu DF38 wzór 905 montowana w otworze firmy HÖRMANN o wymiarach:  
- zewnętrzny ramy 261 x 232  
- przejazdu w świetle 236 x 213  
- zamówieniowy 250 x 225  
maksymalny ciężar wypełnienia to 16kg/m<sup>2</sup>

Podjazd wymiary:  
wjs. - 13cm  
szbr. - 290 cm  
głeb. - 135cm



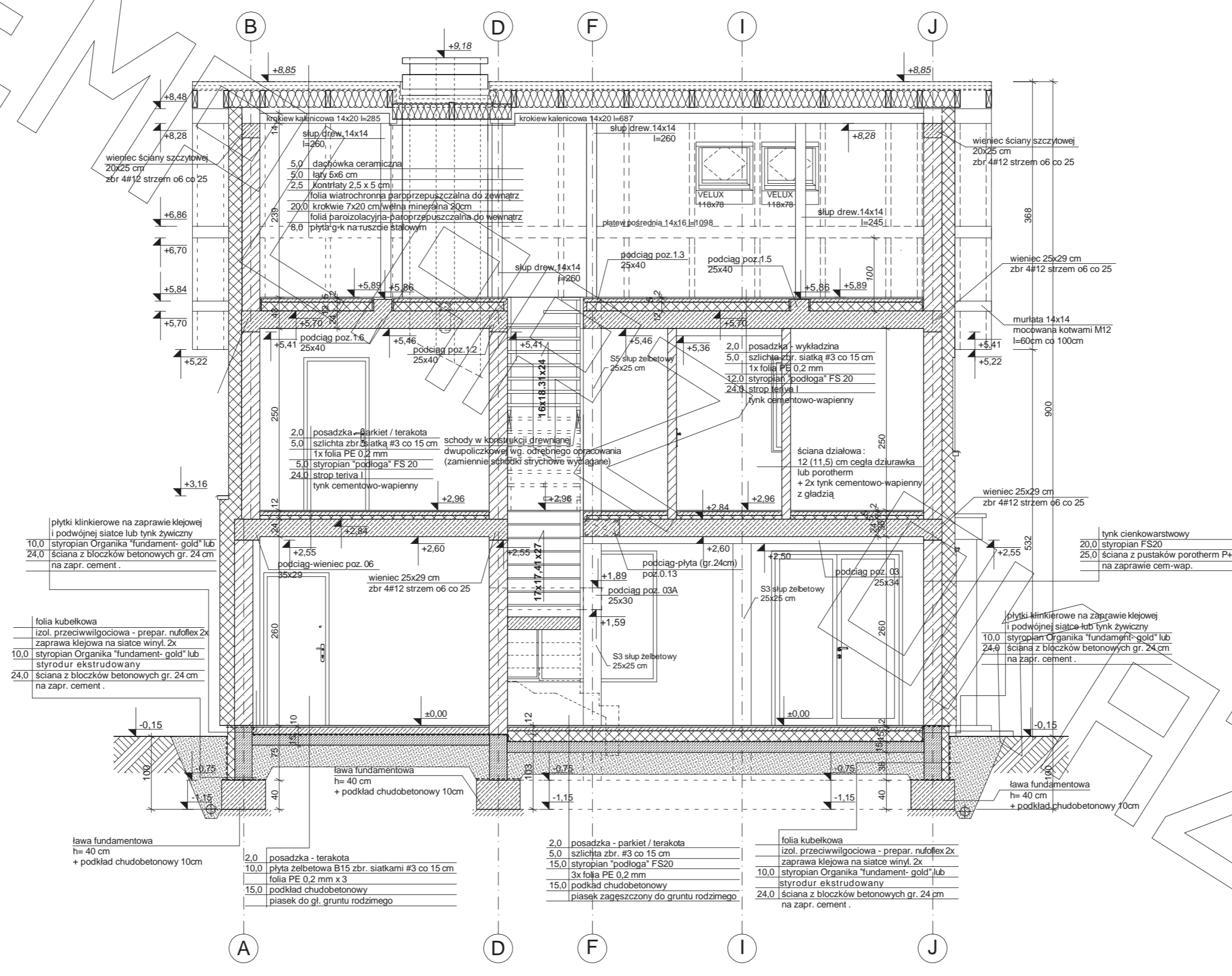




przekrój przez zadaszenie tarasu

przekrój B-B

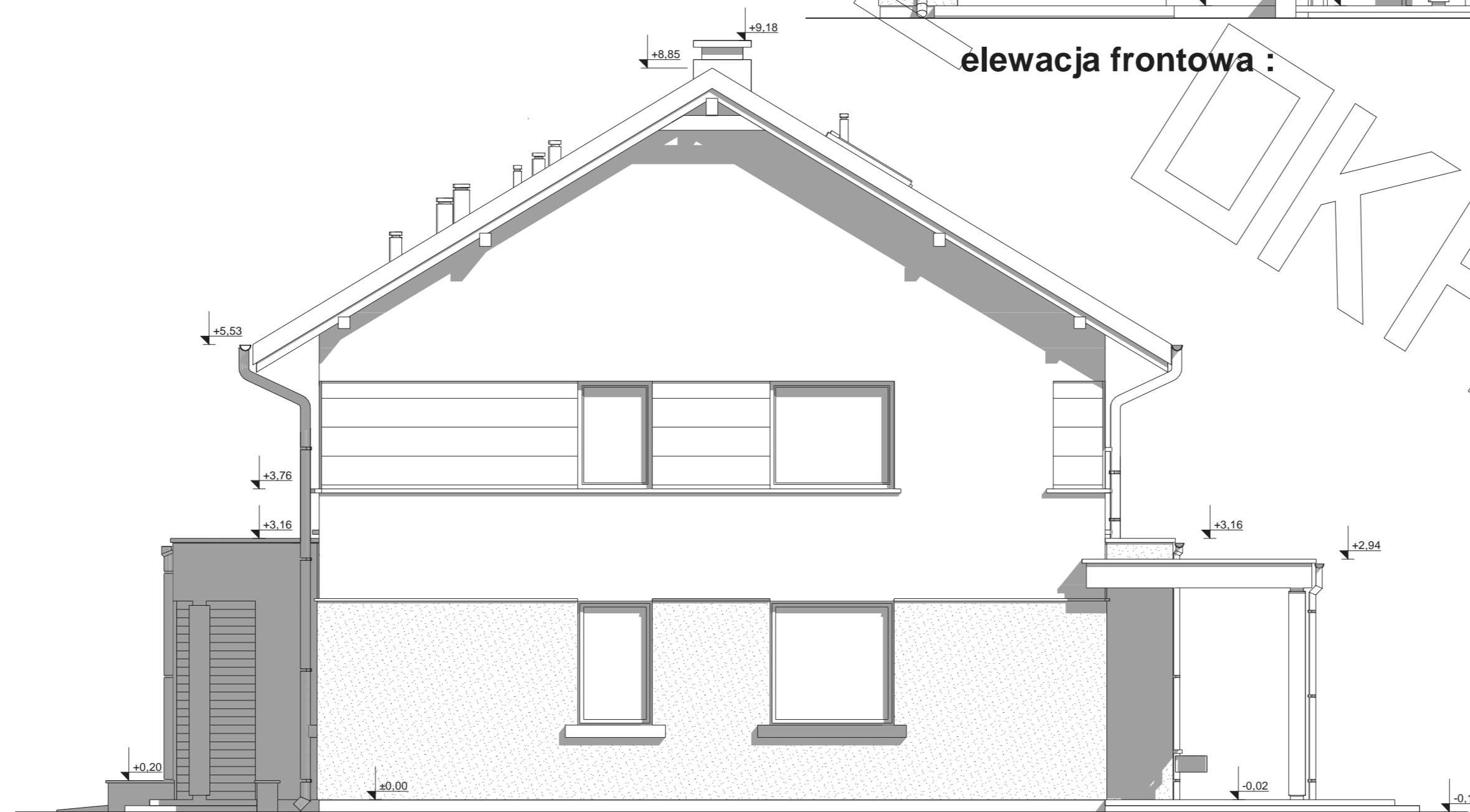
przekrój przez bramę garażową



- |  |   |  |
|--|---|--|
| <p>ława fundamentowa<br/>h= 40 cm<br/>+ podkład chudobetonowy 10cm</p> <p>2,0 posadzka - parkiet / terakota<br/>5,0 szlichta zbr. siatką #3 co 15 cm<br/>10,0 płyta żelbetowa B15 zbr. siatkami #3 co 15 cm<br/>3x folia PE 0,2 mm x 3<br/>15,0 podkład chudobetonowy<br/>piasek do gł. gruntu rodzimego</p> | <p>2,0 posadzka - parkiet / terakota<br/>5,0 szlichta zbr. #3 co 15 cm<br/>15,0 styropian "podłoga" FS20<br/>3x folia PE 0,2 mm<br/>15,0 podkład chudobetonowy<br/>piasek zagęszczony do gruntu rodzimego</p> | <p>folia kubitkowa<br/>izol. przeciwwilgociowa - prepar. nufolox 2x<br/>zaprawa klejowa na siatce winyl 2x<br/>10,0 styropian Organika "fundament-gold" lub styrodur ekstrudowany<br/>24,0 ściana z bloczków betonowych gr. 24 cm na zapr. cement.</p> |
|--|---|--|



elewacja frontowa :



elewacja boczna :

