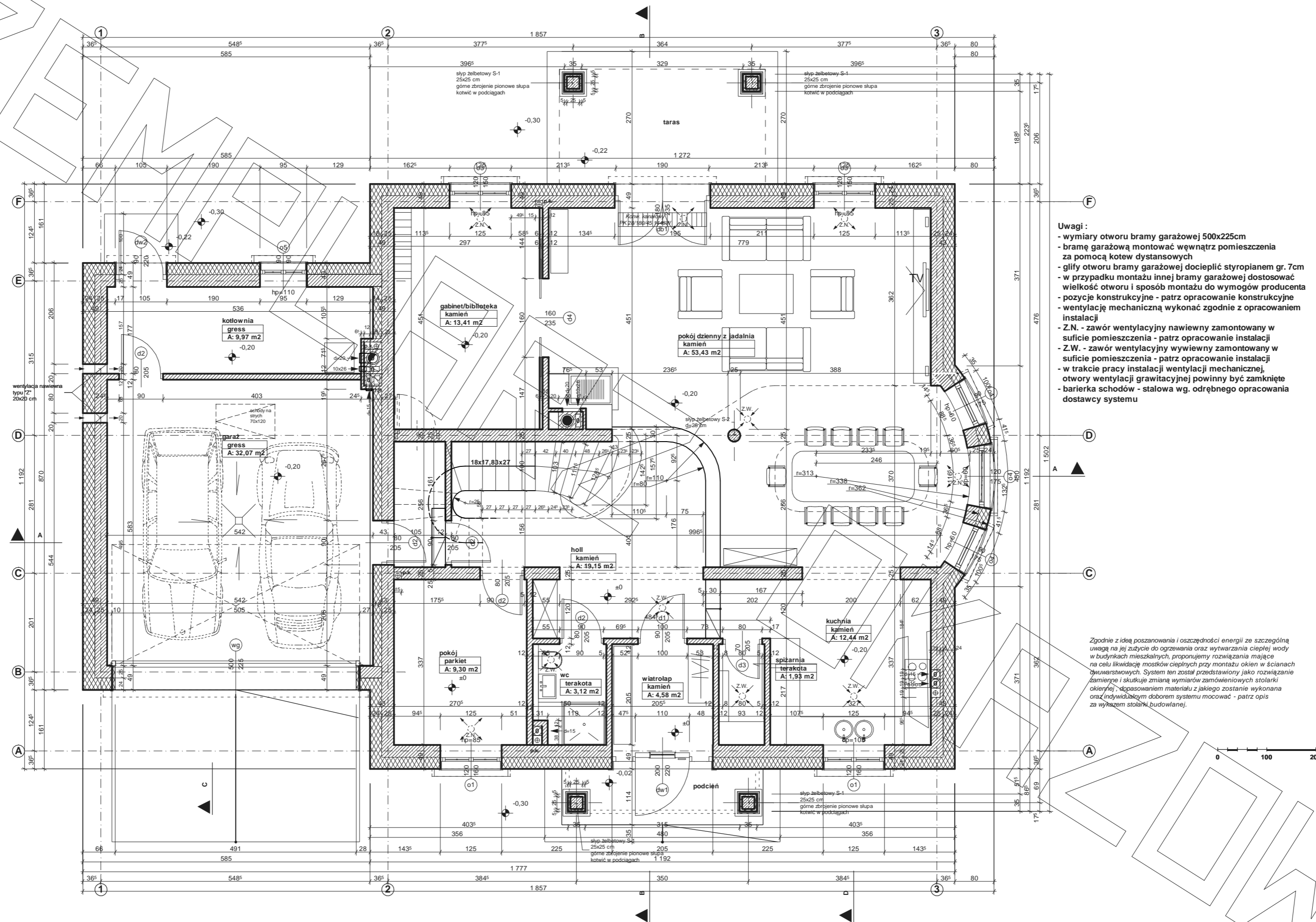
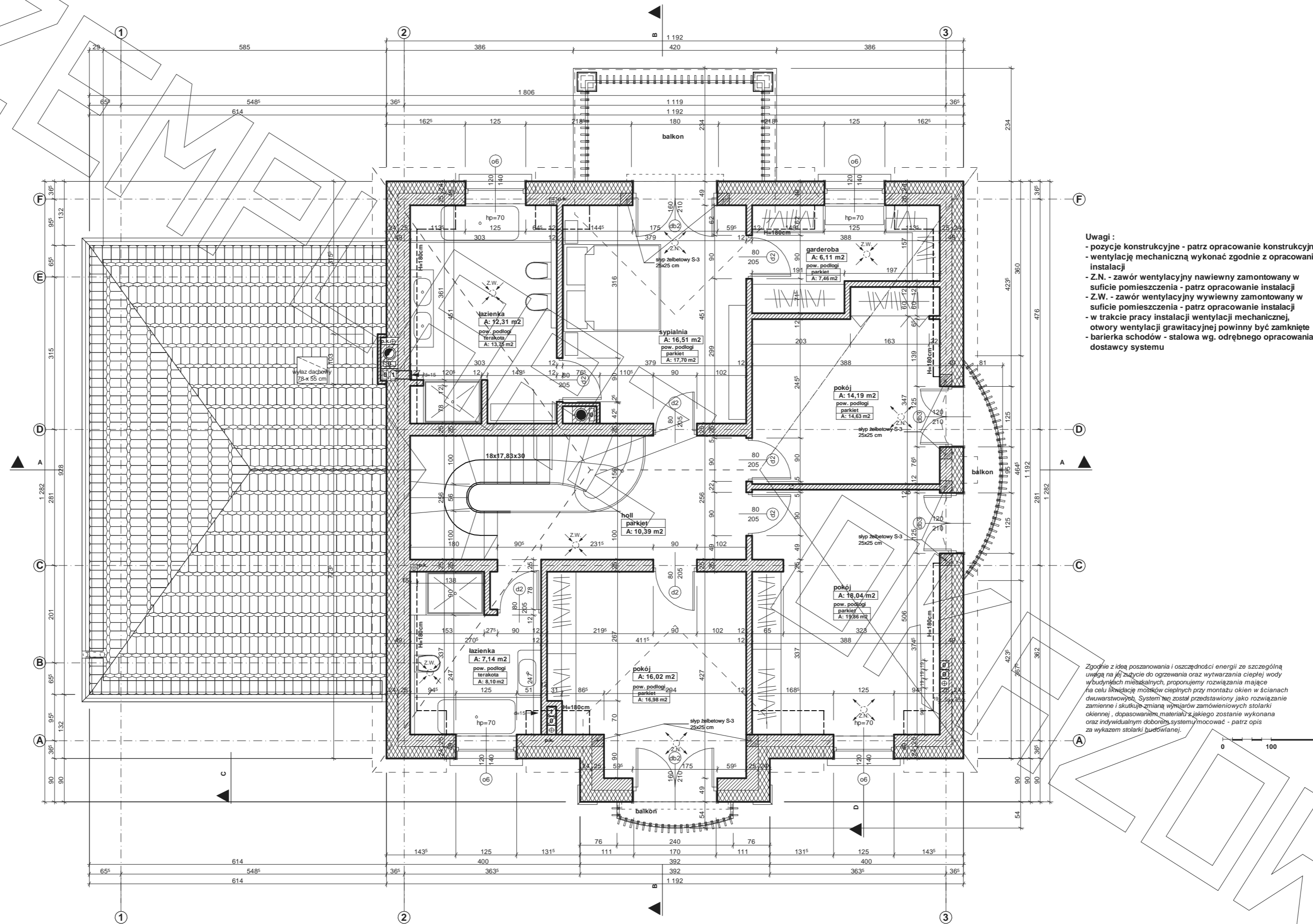


RZUT PARTERU



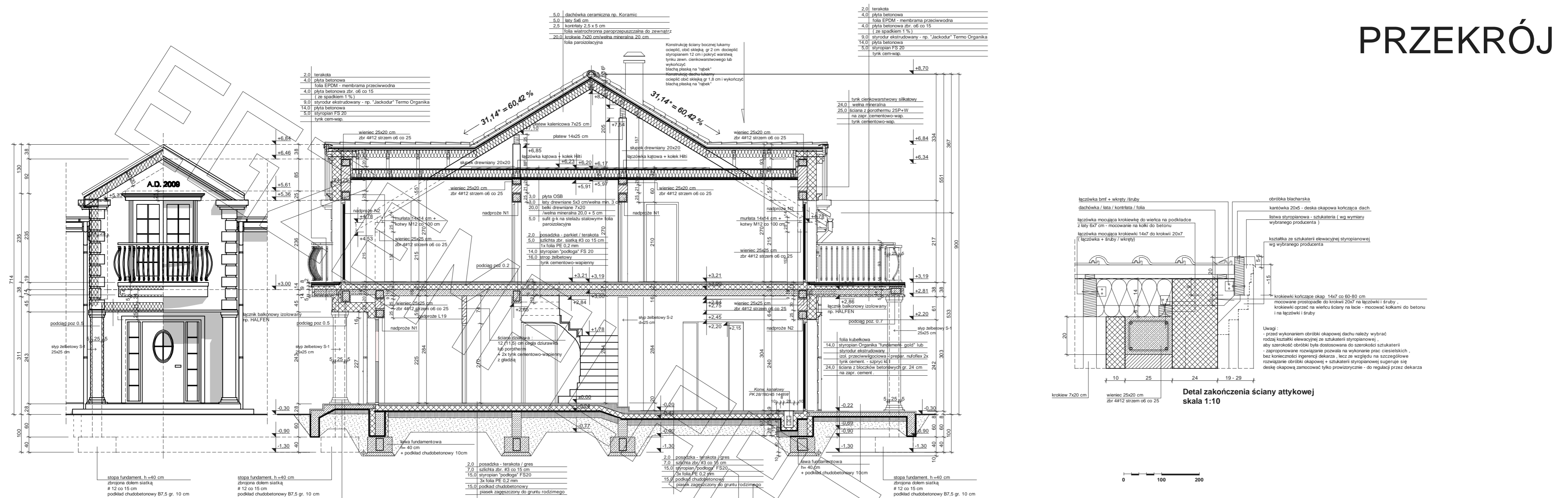
RZUT PODDASZA



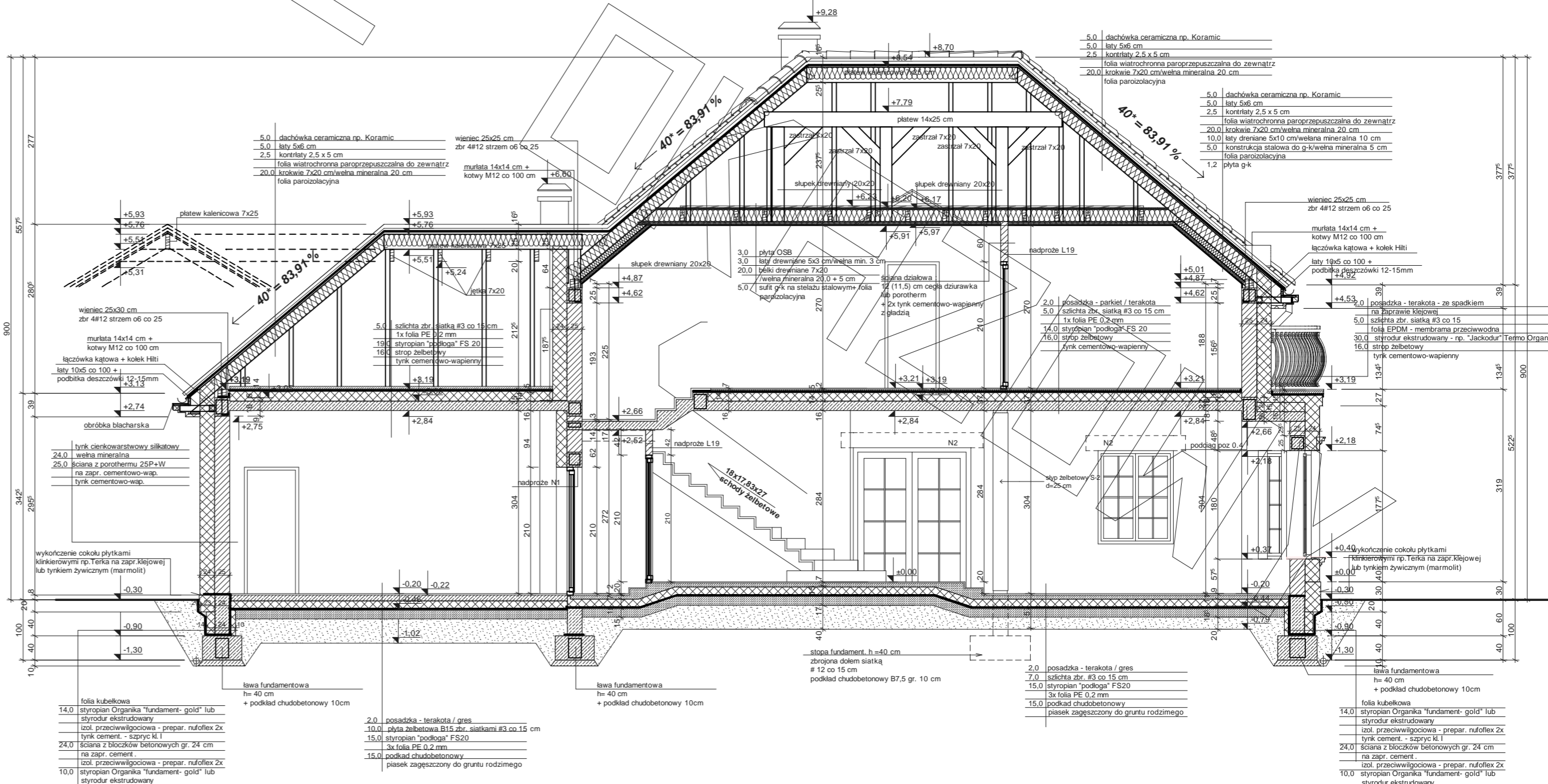
- Uwagi :
- pozycje konstrukcyjne - patrz opracowanie konstrukcyjne
 - wentylację mechaniczną wykonać zgodnie z opracowaniem instalacji
 - Z.N. - zawór wentylacyjny nawiewny zamontowany w suficie pomieszczenia - patrz opracowanie instalacji
 - Z.W. - zawór wentylacyjny wywiewny zamontowany w suficie pomieszczenia - patrz opracowanie instalacji
 - w trakcie pracy instalacji wentylacji mechanicznej, otwory wentylacji grawitacyjnej powinny być zamknięte
 - barierka schodów - stalowa wg. odrębnego opracowania dostawcy systemu

Zgodnie z ideą poszanowania i oszczędności energii ze szczególną uwagą na jej zużycie do ogrzewania oraz wytwarzania ciepłej wody w budynkach mieszkalnych, proponujemy rozwiązania mające na celu łagodzące możliwe negatywne przy montażu okien w ścianach dwuwarstwowych. System ten został przedstawiony jako rozwiązanie zamienne i skutecznie zmienia wymiarów zamówieniowych stolarki okiennej, okasowanie materiału z jakiego zostanie wykonana oraz indywidualnym doborem systemu/mocowań - patrz opis za wykazem stolarki budowlanej.

PRZEKRÓJ



- Uwagi :**
- przewody spalnowe odizolować od konstrukcji drewnianej
 - 3 cm wełna min.+ folia aluminiowa (p-poż)
 - murłaty mocować do wieńca na kotwy M12 co 100 cm
 - pozycje konstrukcyjne - patrz opracowanie konstrukcyjne
 - konstr. podbitki okapowej mocować do ścian za pomocą łączówki, śruby M12 i kolki do betonu
 - w trakcie pracy instalacji wentylacji mechanicznej, otwory wentylacji grawitacyjnej powinny być zamknięte
 - łączniki balkonowe izolowane np. Halfen dobrac zgodnie z instrukcją producenta systemu



- Uwagi :**
- przewody spalnowe odizolować od konstrukcji drewnianej
 - 3 cm wełna min.+ folia aluminiowa (p-poż)
 - murłaty mocować do wieńca na kotwy M12 co 100 cm
 - pozycje konstrukcyjne - patrz opracowanie konstrukcyjne
 - konstr. podbitki okapowej mocować do ścian za pomocą łączówki, śruby M12 i kolki do betonu
 - w trakcie pracy instalacji wentylacji mechanicznej, otwory wentylacji grawitacyjnej powinny być zamknięte

ELEWACJE

