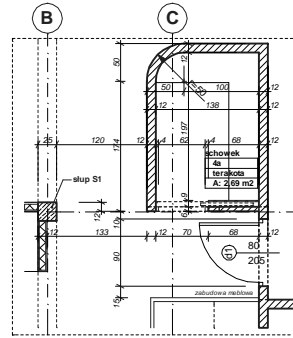
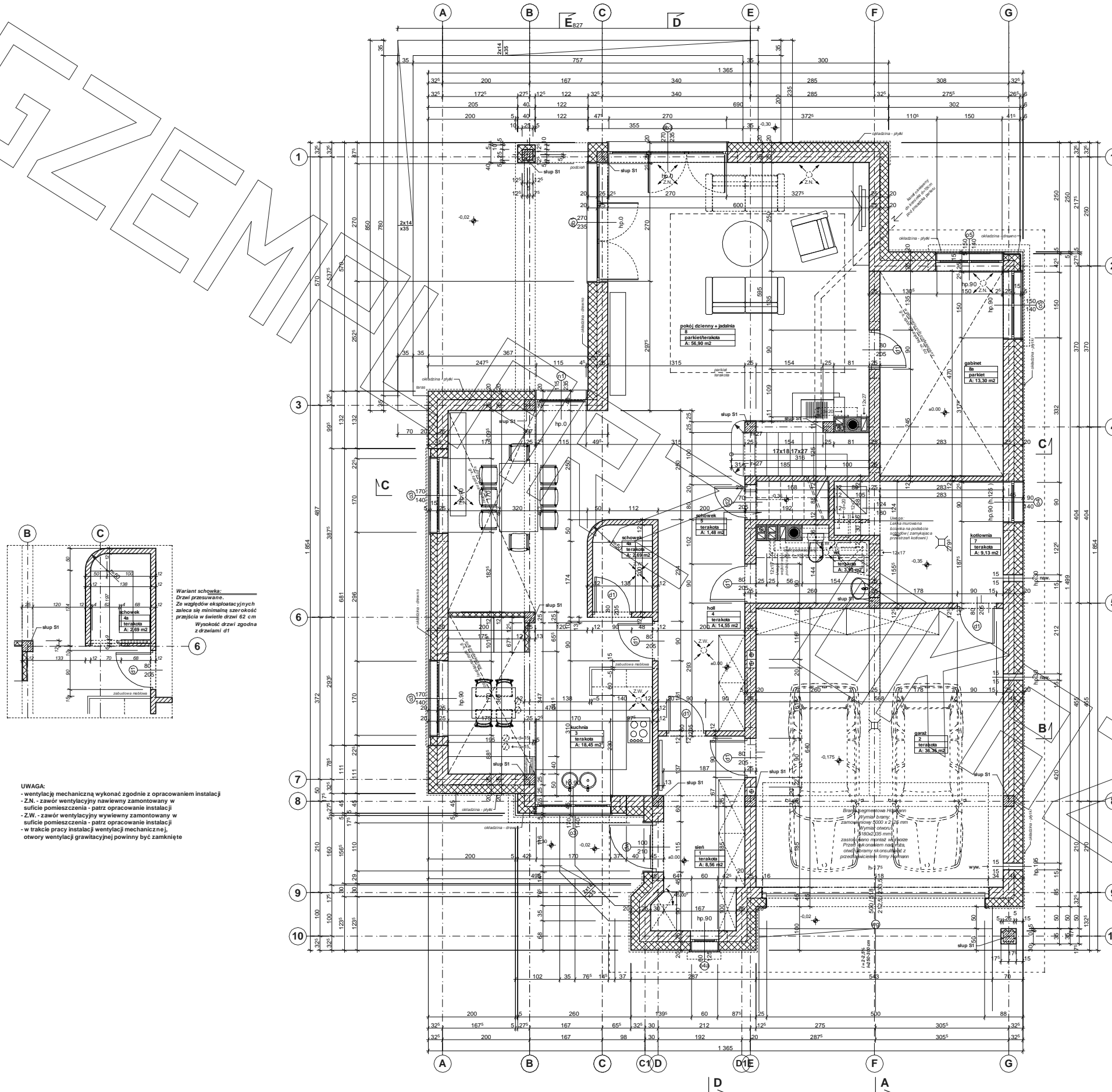


ARCHITECTURA

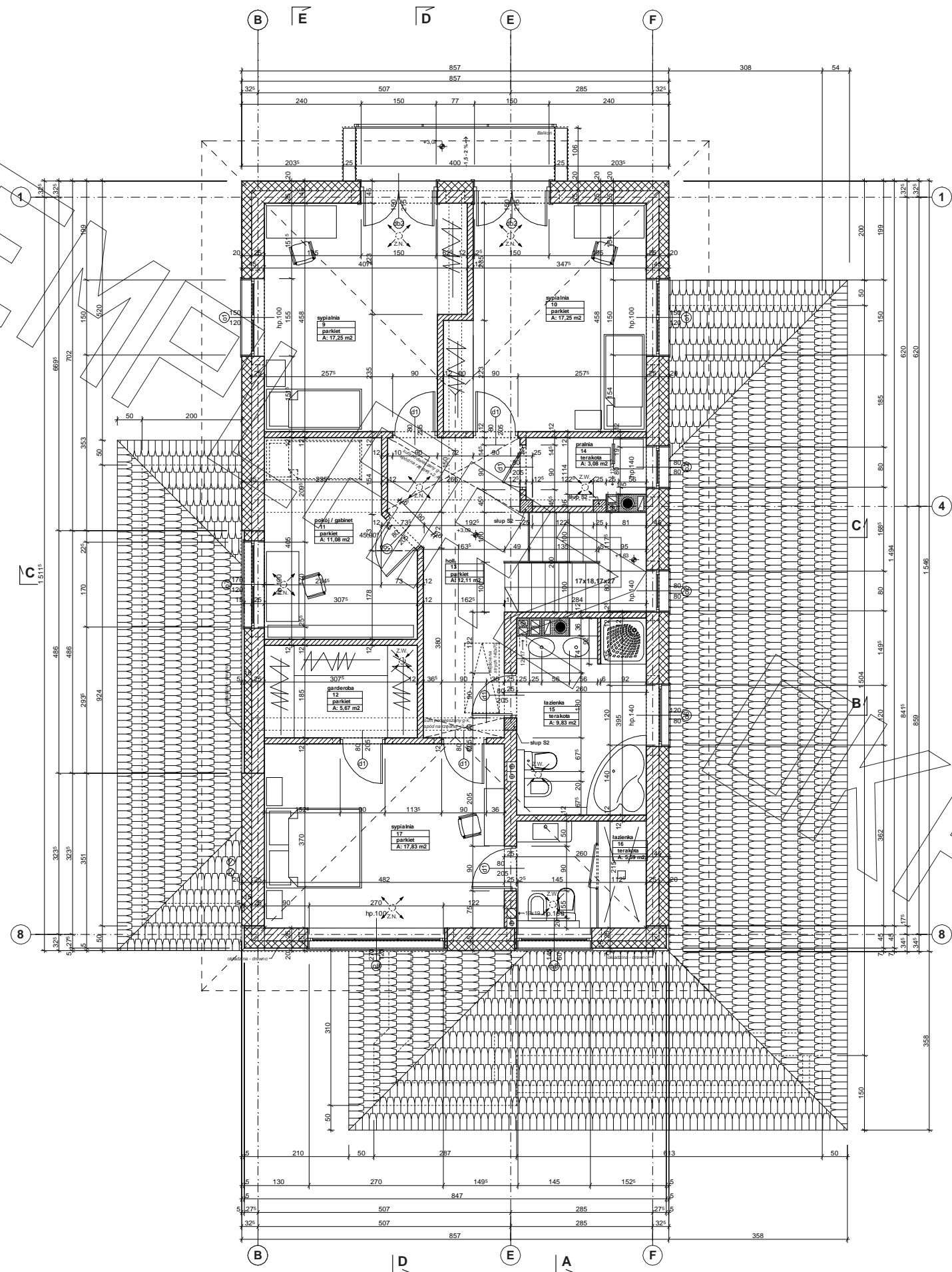
PROJEKT



Wariant schowka:
Drzwi przesuwane.
Ze względów eksploatacyjnych
zaleca się minimalną szerokość
przejścia w świetle drzwi 62 cm
Wysokość drzwi zgodna
z drzwiami d1

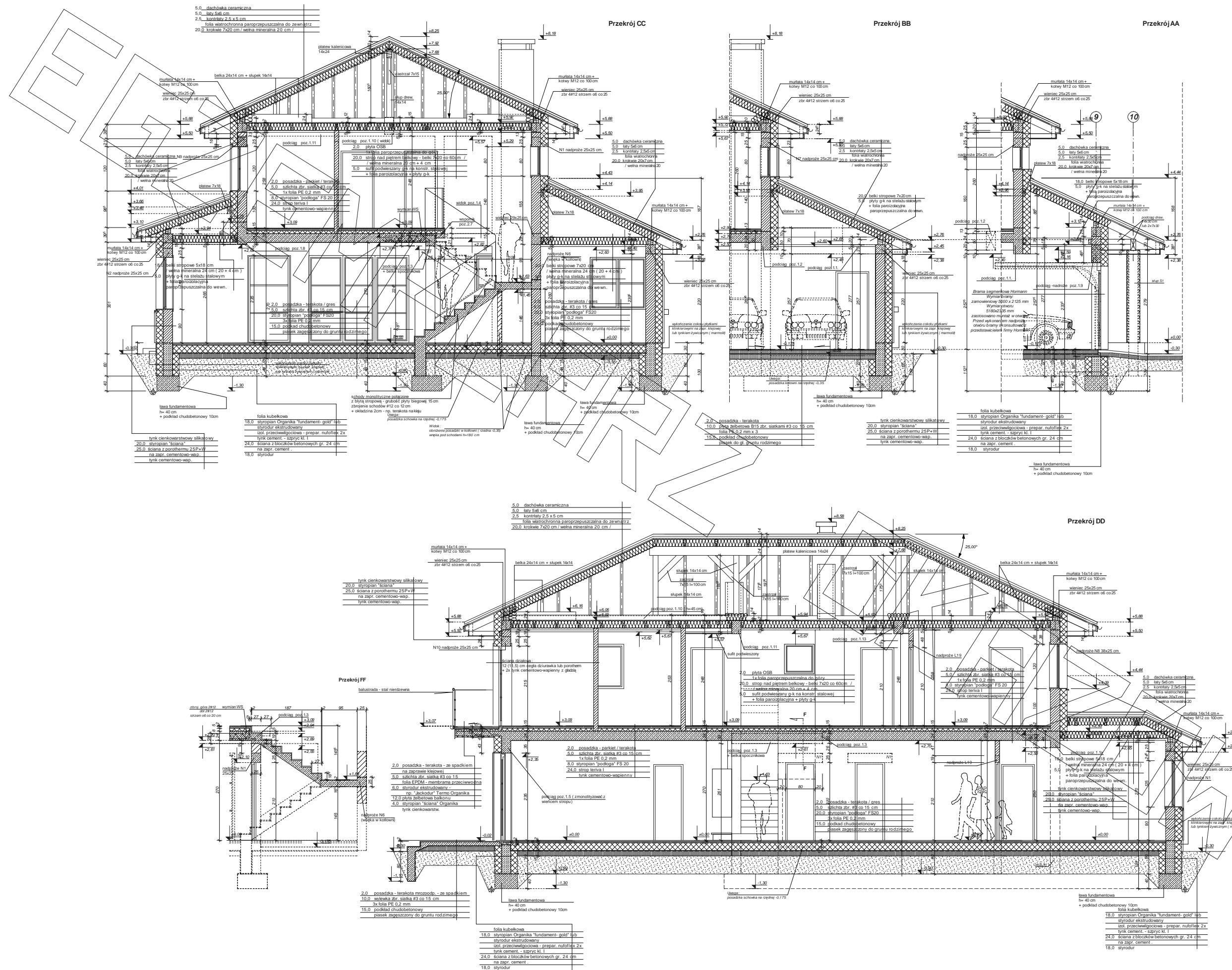
UWAGA:
- wentylację mechaniczną wykonać zgodnie z opracowaniem instalacji
- Z.N. - zawór wentylacyjny nawiewny zamontowany w suficie pomieszczenia - patrz opracowanie instalacji
- Z.W. - zawór wentylacyjny wyciągowy zamontowany w suficie pomieszczenia - patrz opracowanie instalacji
- w trakcie pracy instalacji wentylacji mechanicznej, otwory wentylacji grawitacyjnej powinny być zamknięte

RZUT PIĘTRA



PROJEKT

PROJEKT



5.0 dachówka ceramiczna
5.0 tynk 5/6 cm
2.5 kontyner 2,5 x 5 cm
folia wiatrochronna paroprzepuszczalna do zewnątrz
20.0 krokwie 7x20 cm / wełna mineralna 20 cm /

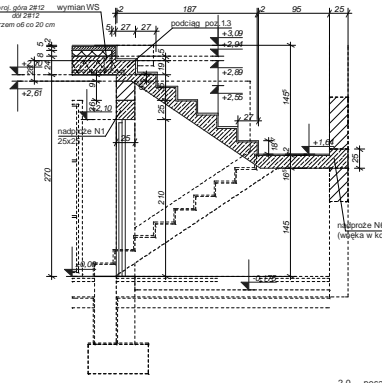
Przekrój CC

Przekrój BB

Przekrój AA

Przekrój DD

Przekrój FF



2.0 posadzka - terakota / gres
5.0 schodki zr. #3 co 15 cm
24.0 strop terak. / 1x folia PE 0.2 mm
8.0 styropian "podłoga" FS 20
20.0 strop nad piętrem belkowy
15.0 posadzka chude betonowy
pasek zapasowy do gruntu rodzimego

5.0 dachówka ceramiczna
5.0 tynk 5/6 cm
2.5 kontyner 2,5 x 5 cm
folia wiatrochronna paroprzepuszczalna do zewnątrz
20.0 krokwie 7x20 cm / wełna mineralna 20 cm /

18.0 styropian Organika "fundament-gold" lub styrodur ekstrudowany
izol. przeciwwilgociowa - prepar. nufoliek 2x
tynk cement. - szpary kl. I
24.0 ściana z bloczków betonowych gr. 24 cm na zapr. cement.
18.0 styrodur

2.0 posadzka - parkiet / terakota
5.0 schodki zr. #3 co 15 cm
1x folia PE 0.2 mm
8.0 styropian "podłoga" FS 20
24.0 strop terak. / 1x folia PE 0.2 mm
tynk cementowo-wap. w y

2.0 posadzka - terakota / gres
5.0 schodki zr. #3 co 15 cm
20.0 strop nad piętrem belkowy
15.0 posadzka chude betonowy
pasek zapasowy do gruntu rodzimego

folia kubelkowa
18.0 styropian Organika "fundament-gold" lub styrodur ekstrudowany
izol. przeciwwilgociowa - prepar. nufoliek 2x
tynk cement. - szpary kl. I
24.0 ściana z bloczków betonowych gr. 24 cm na zapr. cement.
18.0 styrodur

2.0 posadzka - terakota
10.0 płyta żelbetowa B15 zbr. saskami #3 co 15 cm
folia PE 0.2 mm x 3
15% podkład chude betonowy
pasek do gr. gruntu rodzimego

tynk cienkowarstwowy silikowy
20.0 styropian "ściana"
25.0 ściana z porothermu 25P+Wi na zapr. cementowo-wap.
tynk cementowo-wap.

18.0 styropian Organika "fundament-gold" lub styrodur ekstrudowany
izol. przeciwwilgociowa - prepar. nufoliek 2x
tynk cement. - szpary kl. I
24.0 ściana z bloczków betonowych gr. 24 cm na zapr. cement.
18.0 styrodur

18.0 styropian Organika "fundament-gold" lub styrodur ekstrudowany
izol. przeciwwilgociowa - prepar. nufoliek 2x
tynk cement. - szpary kl. I
24.0 ściana z bloczków betonowych gr. 24 cm na zapr. cement.
18.0 styrodur

2.0 posadzka - parkiet / terakota
5.0 schodki zr. #3 co 15 cm
1x folia PE 0.2 mm
8.0 styropian "podłoga" FS 20
24.0 strop terak. / 1x folia PE 0.2 mm
tynk cementowo-wap. w y

2.0 posadzka - terakota / gres
5.0 schodki zr. #3 co 15 cm
20.0 strop nad piętrem belkowy
15.0 posadzka chude betonowy
pasek zapasowy do gruntu rodzimego

folia kubelkowa
18.0 styropian Organika "fundament-gold" lub styrodur ekstrudowany
izol. przeciwwilgociowa - prepar. nufoliek 2x
tynk cement. - szpary kl. I
24.0 ściana z bloczków betonowych gr. 24 cm na zapr. cement.
18.0 styrodur

2.0 posadzka - parkiet / terakota
5.0 schodki zr. #3 co 15 cm
1x folia PE 0.2 mm
8.0 styropian "podłoga" FS 20
24.0 strop terak. / 1x folia PE 0.2 mm
tynk cementowo-wap. w y

2.0 posadzka - terakota / gres
5.0 schodki zr. #3 co 15 cm
20.0 strop nad piętrem belkowy
15.0 posadzka chude betonowy
pasek zapasowy do gruntu rodzimego

folia kubelkowa
18.0 styropian Organika "fundament-gold" lub styrodur ekstrudowany
izol. przeciwwilgociowa - prepar. nufoliek 2x
tynk cement. - szpary kl. I
24.0 ściana z bloczków betonowych gr. 24 cm na zapr. cement.
18.0 styrodur

2.0 posadzka - parkiet / terakota
5.0 schodki zr. #3 co 15 cm
1x folia PE 0.2 mm
8.0 styropian "podłoga" FS 20
24.0 strop terak. / 1x folia PE 0.2 mm
tynk cementowo-wap. w y

2.0 posadzka - terakota / gres
5.0 schodki zr. #3 co 15 cm
20.0 strop nad piętrem belkowy
15.0 posadzka chude betonowy
pasek zapasowy do gruntu rodzimego

folia kubelkowa
18.0 styropian Organika "fundament-gold" lub styrodur ekstrudowany
izol. przeciwwilgociowa - prepar. nufoliek 2x
tynk cement. - szpary kl. I
24.0 ściana z bloczków betonowych gr. 24 cm na zapr. cement.
18.0 styrodur

2.0 posadzka - parkiet / terakota
5.0 schodki zr. #3 co 15 cm
1x folia PE 0.2 mm
8.0 styropian "podłoga" FS 20
24.0 strop terak. / 1x folia PE 0.2 mm
tynk cementowo-wap. w y

2.0 posadzka - terakota / gres
5.0 schodki zr. #3 co 15 cm
20.0 strop nad piętrem belkowy
15.0 posadzka chude betonowy
pasek zapasowy do gruntu rodzimego

folia kubelkowa
18.0 styropian Organika "fundament-gold" lub styrodur ekstrudowany
izol. przeciwwilgociowa - prepar. nufoliek 2x
tynk cement. - szpary kl. I
24.0 ściana z bloczków betonowych gr. 24 cm na zapr. cement.
18.0 styrodur

ELEWACJE

