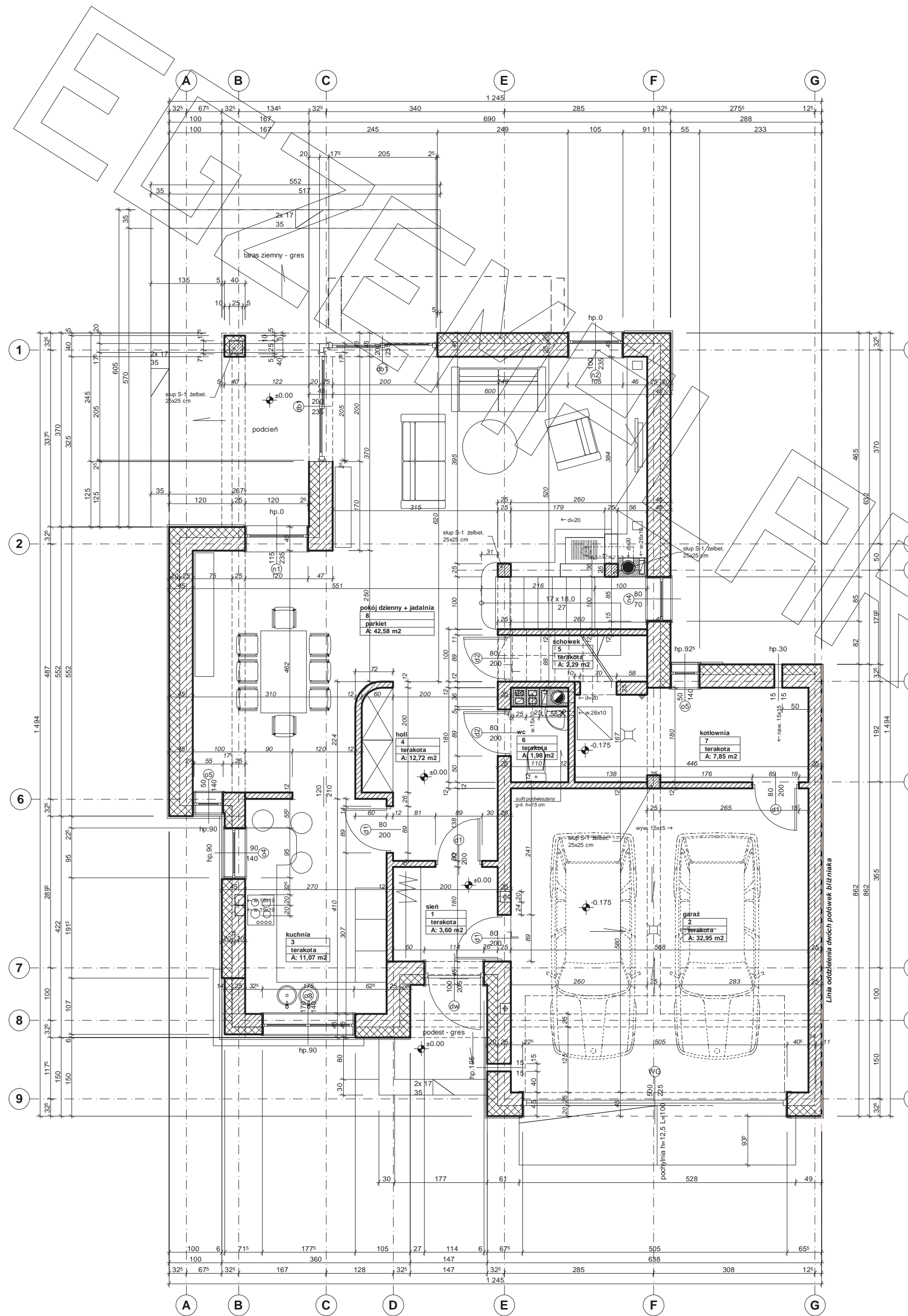
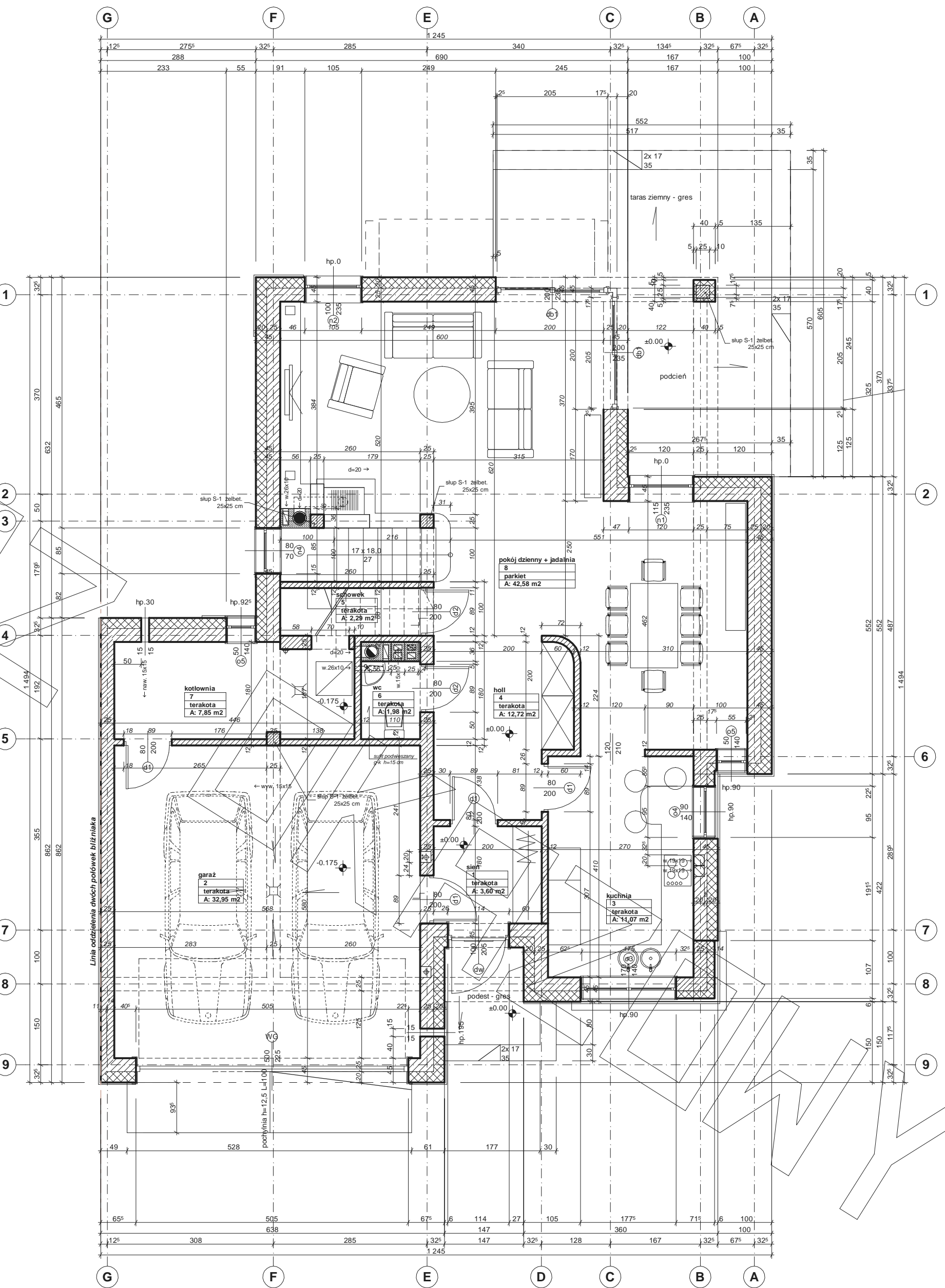


# RZUT PARTERU



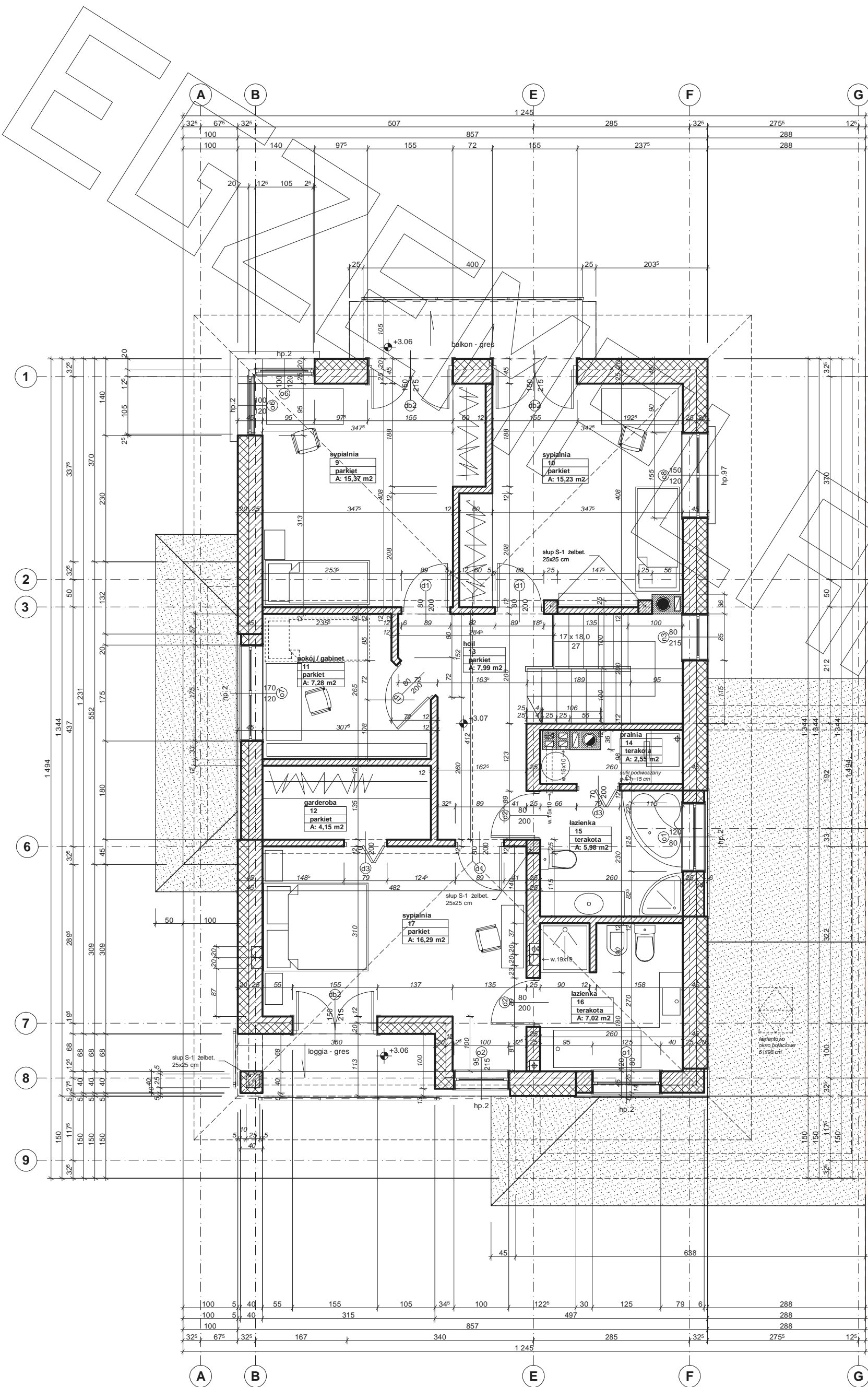
rzut parteru - lewa połowa



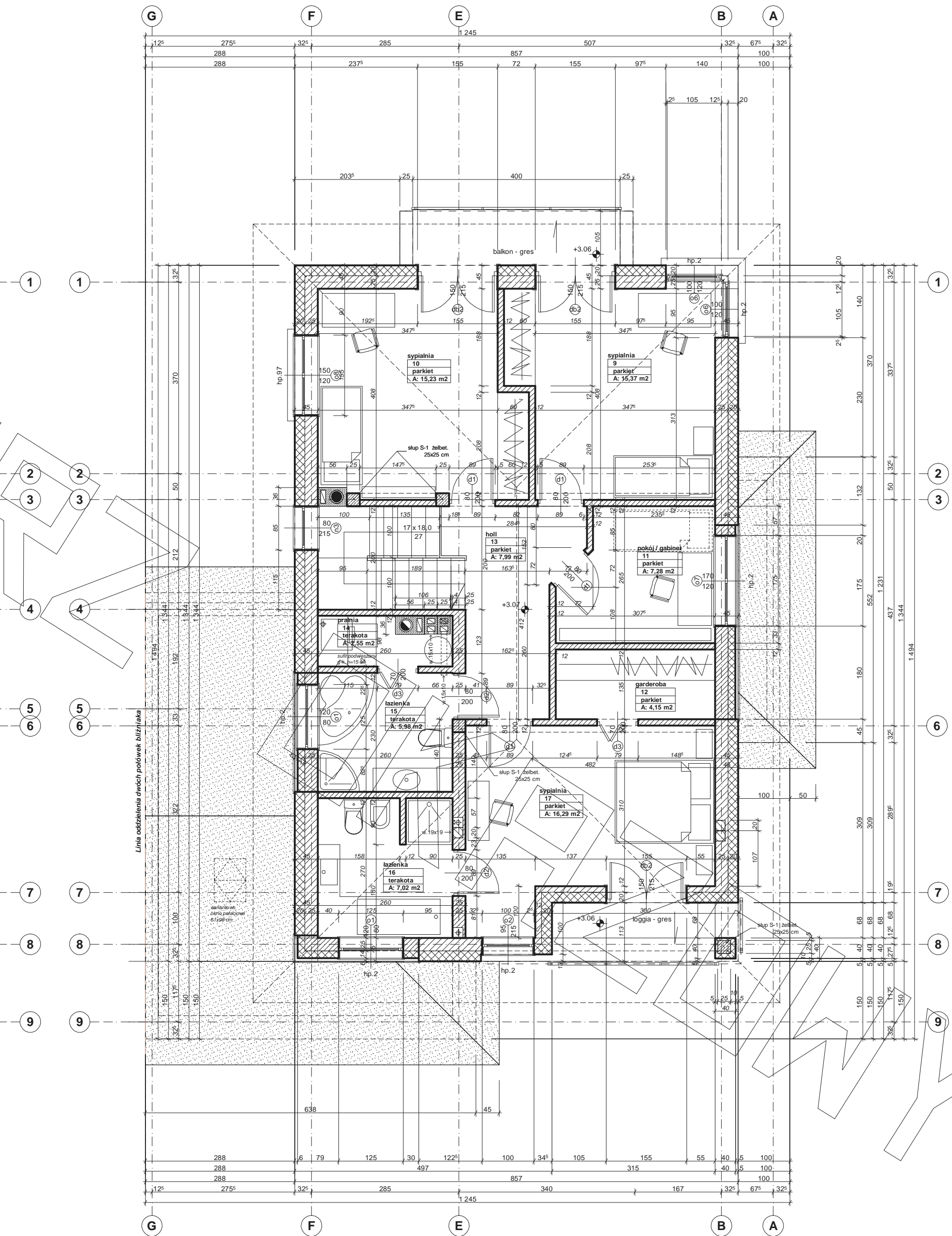
rzut parteru - prawa połowa



# RZUT PIĘTRA



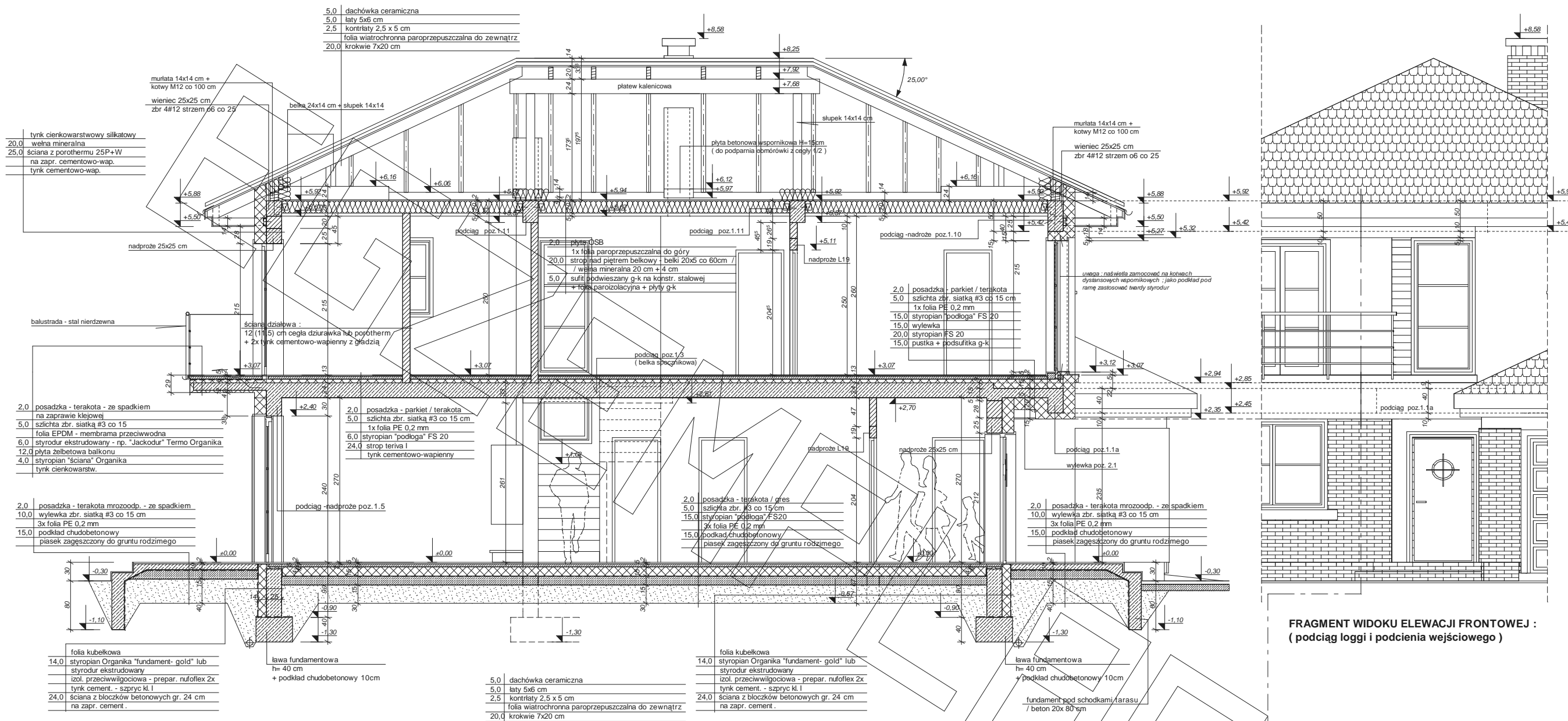
rzut piętra - lewa połowa



rzut piętra - prawa połowa

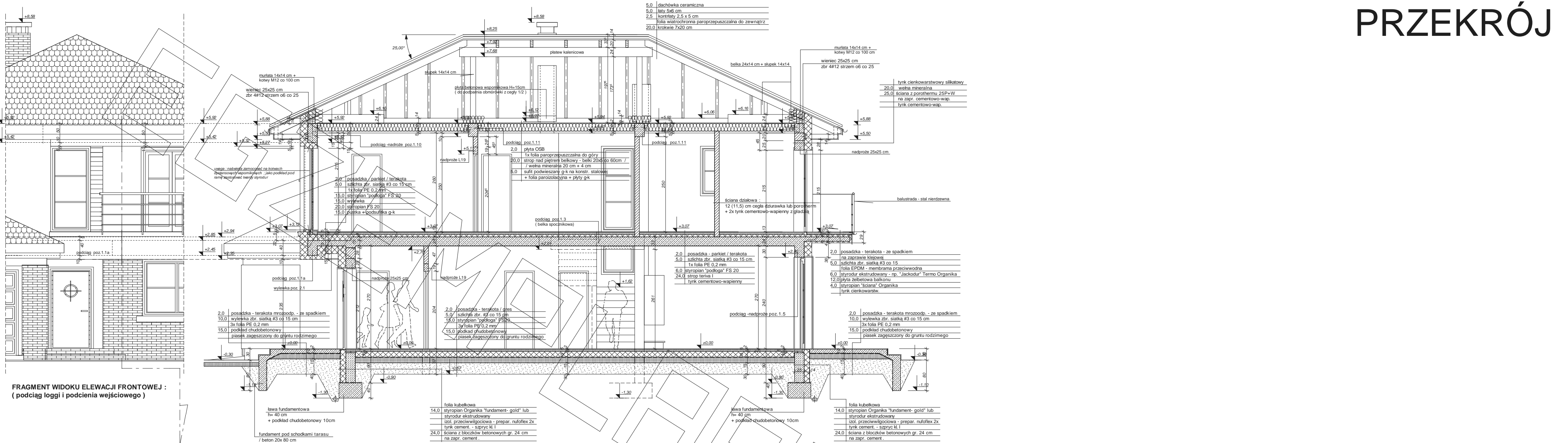


# PRZEKRÓJ



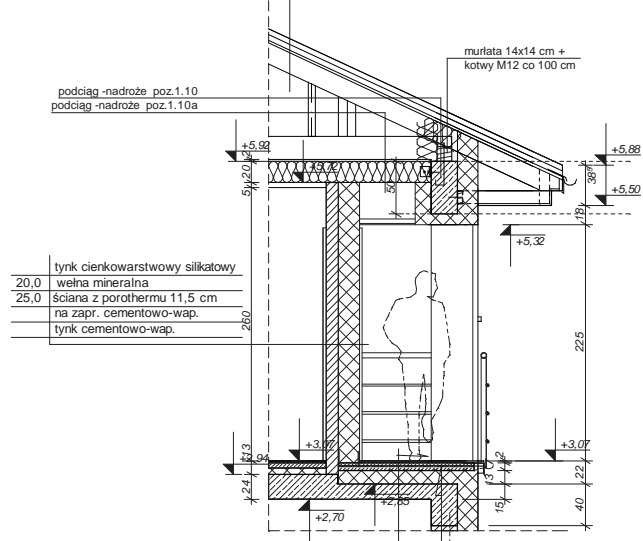


# PRZEKRÓJ



FRAGMENT WIDOKU ELEWACJI FRONTOWEJ :  
(podciąg loggi i podcienia wejściowego)

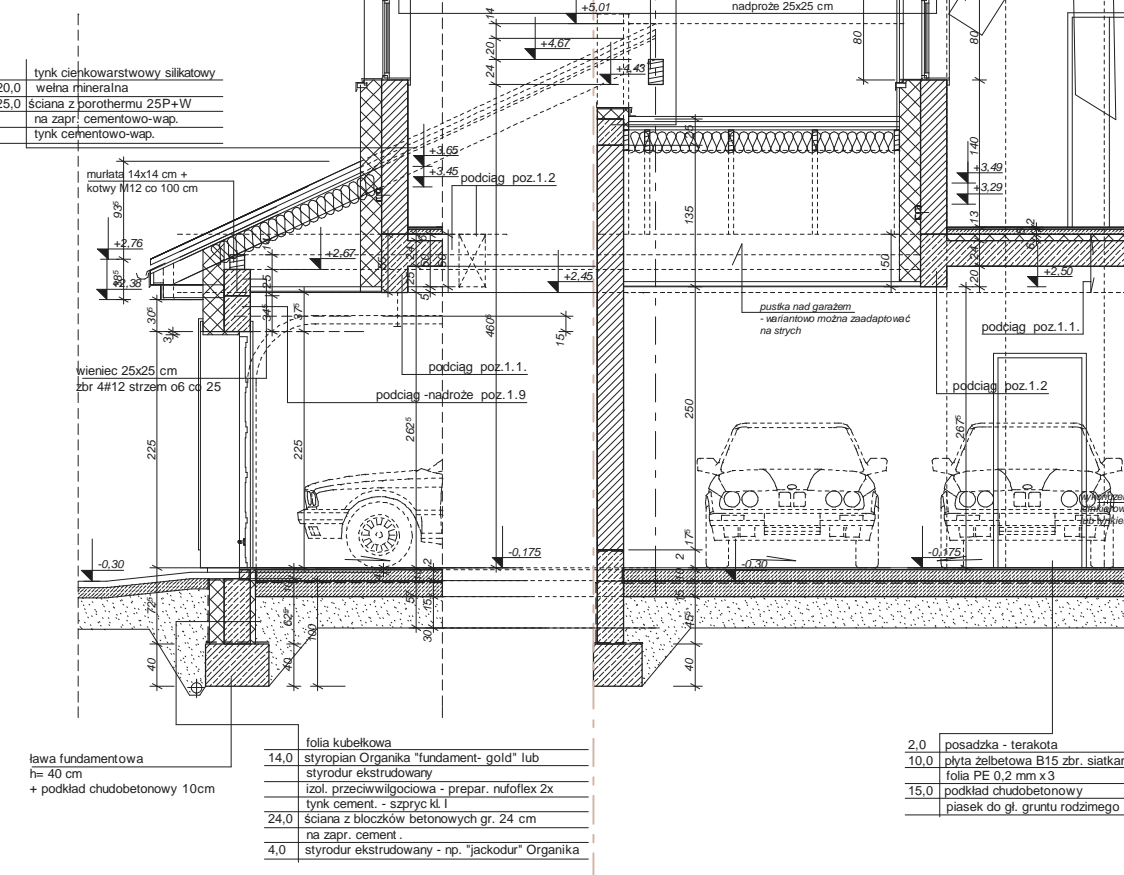
5.0 dachówka ceramiczna  
5.0łaty 5x6 cm  
2.5 kontrłaty 2,5 x 5 cm  
20.0 folia wiatrochronna paroprzepuszczalna do zewnątrz  
20.0 krokwie 7x20 cm



2.0 posadzka - parkiet / terakota  
5.0 schodka zbr. siatką #3 co 10-12  
13.0 styropian "podłoga" FS 20  
15.0 wyłężka stropu  
tylnik cementowo-wapienny  
tylnik cienkowarstwowy silikatowy  
20.0 wełna mineralna  
25.0 ściana z porothermu 25P+W  
na zapr. cementowo-wap.  
tylnik cementowo-wap.

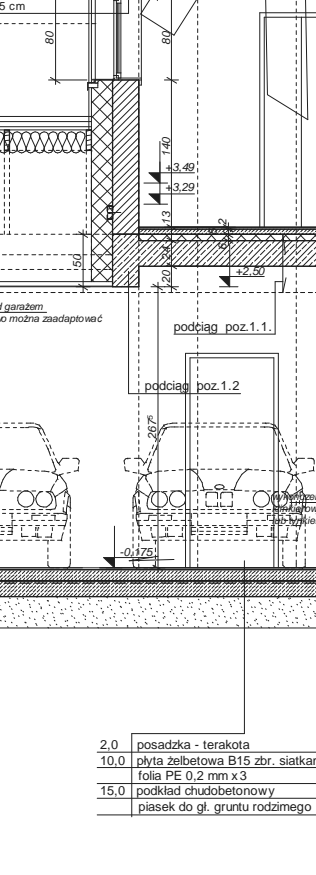
PRZEKRÓJ PODŁUŻNY PRZEZ BUDYNEK - PRZEZ KAŁENICĘ, MIĘDZY OSIAMI C I D :

5.0 dachówka ceramiczna  
5.0łaty 5x6 cm  
2.5 kontrłaty 2,5 x 5 cm  
20.0 folia wiatrochronna paroprzepuszczalna do zewnątrz  
20.0 krokwie 7x20 cm

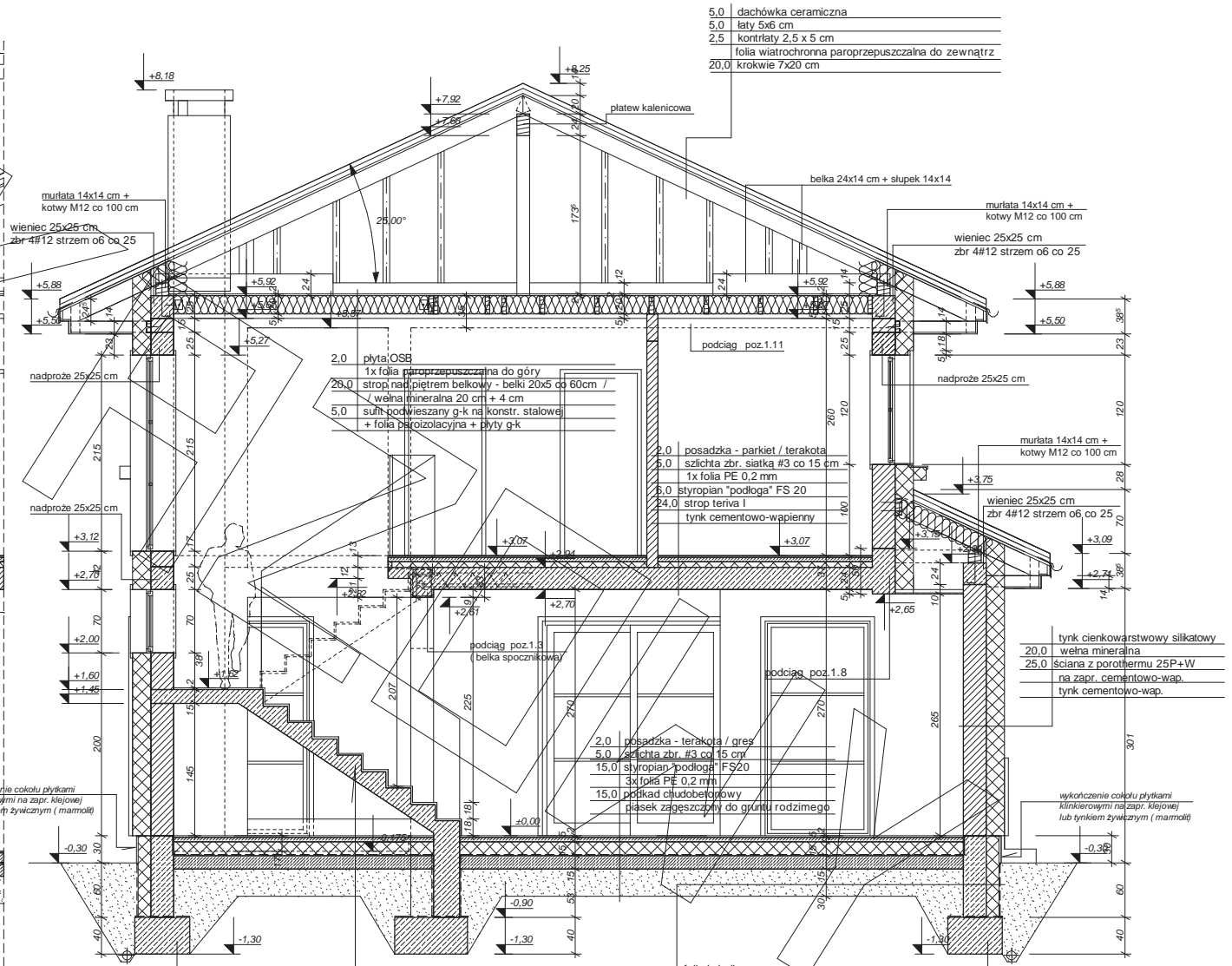


FRAGMENT PRZEKROJU PODŁUŻNEGO (PRZEZ BRAMĘ GARAŻU) :

5.0 dachówka ceramiczna  
5.0łaty 5x6 cm  
2.5 kontrłaty 2,5 x 5 cm  
20.0 folia wiatrochronna paroprzepuszczalna do zewnątrz  
20.0 krokwie 7x20 cm

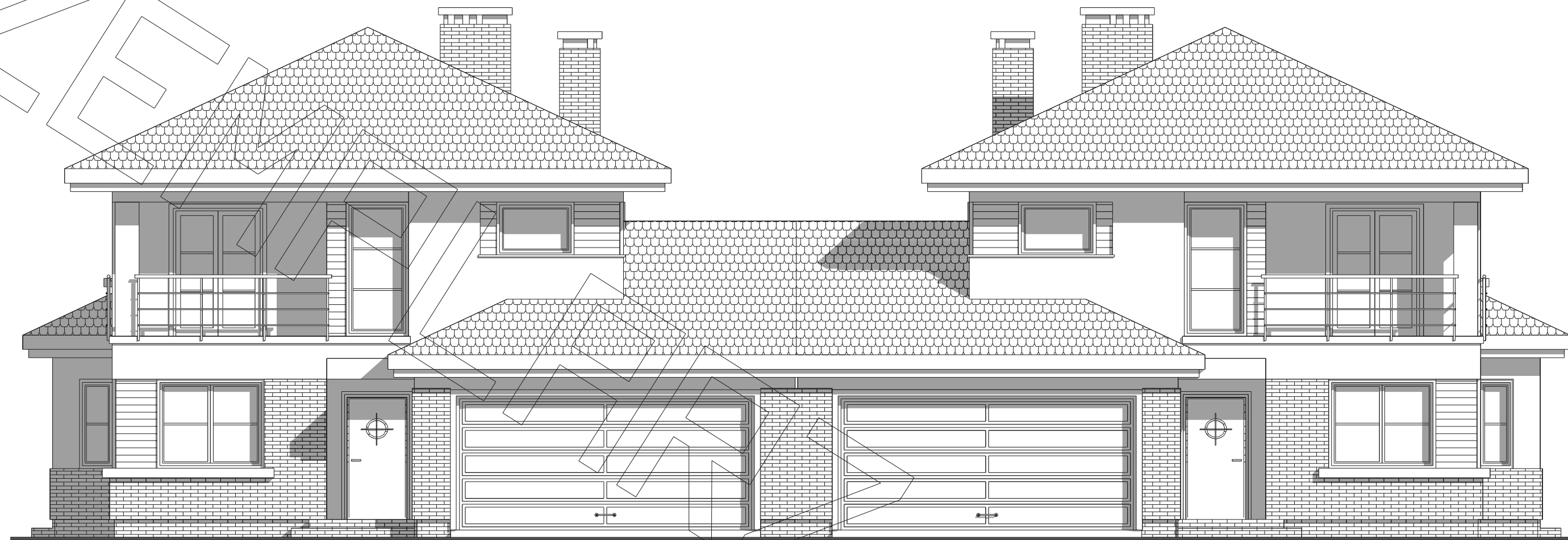


FRAGMENT PRZEKROJU POPRZECZNEGO (PRZEZ GARAŻ) :

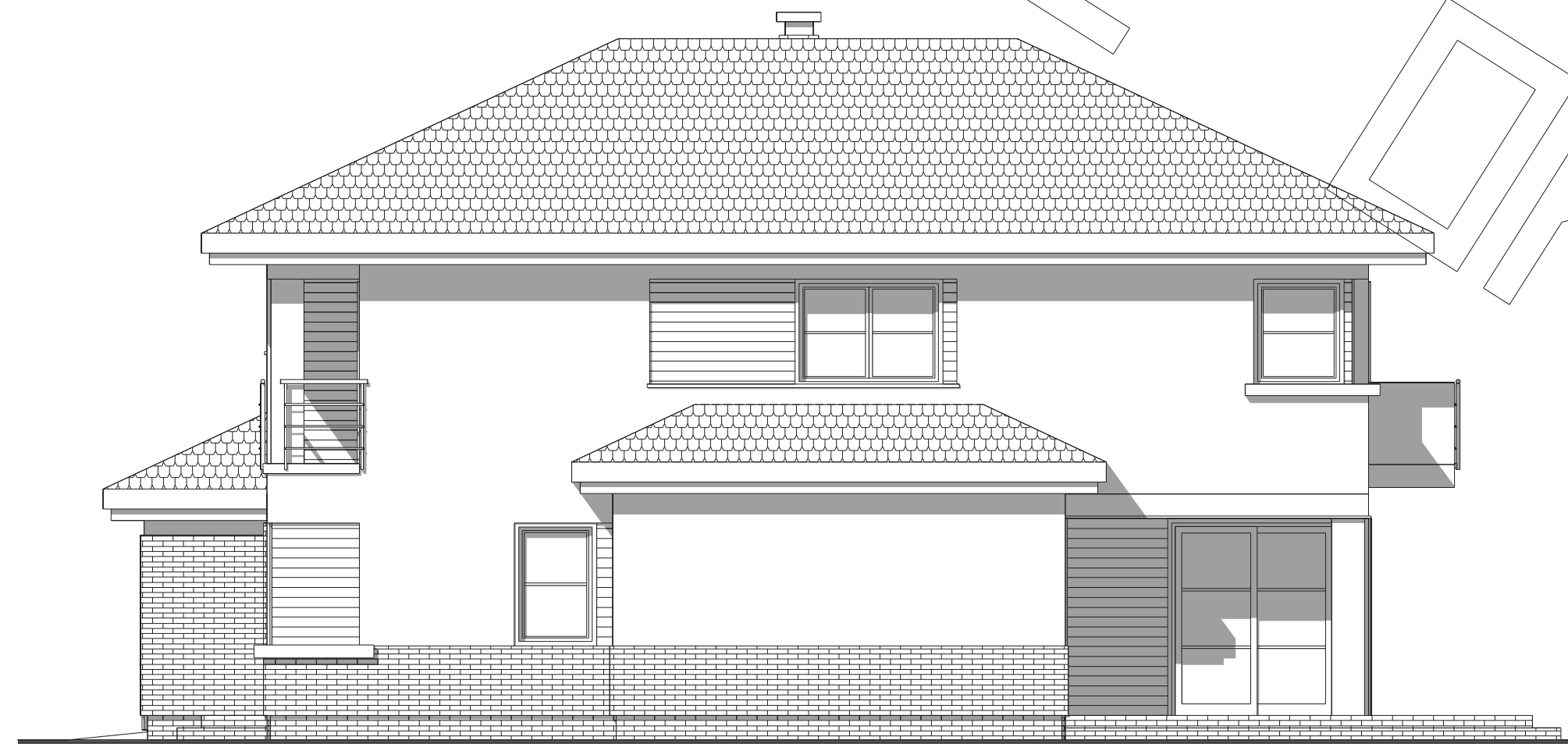


14.0 styropian Organika "fundament-gold" lub styrodur ekstrudowany  
izol. przeciwwilgociowa - prepar. nufollex Zx  
tylnik cement. - szpary KL I  
24.0 ściana z bloczków betonowych gr. 24 cm na zapr. cement.  
4.0 styrodur ekstrudowany - rp. "Jackodur" Organika

PRZEKRÓJ POPRZECZNY (PRZEZ KLATKĘ SCHODOWĄ) :

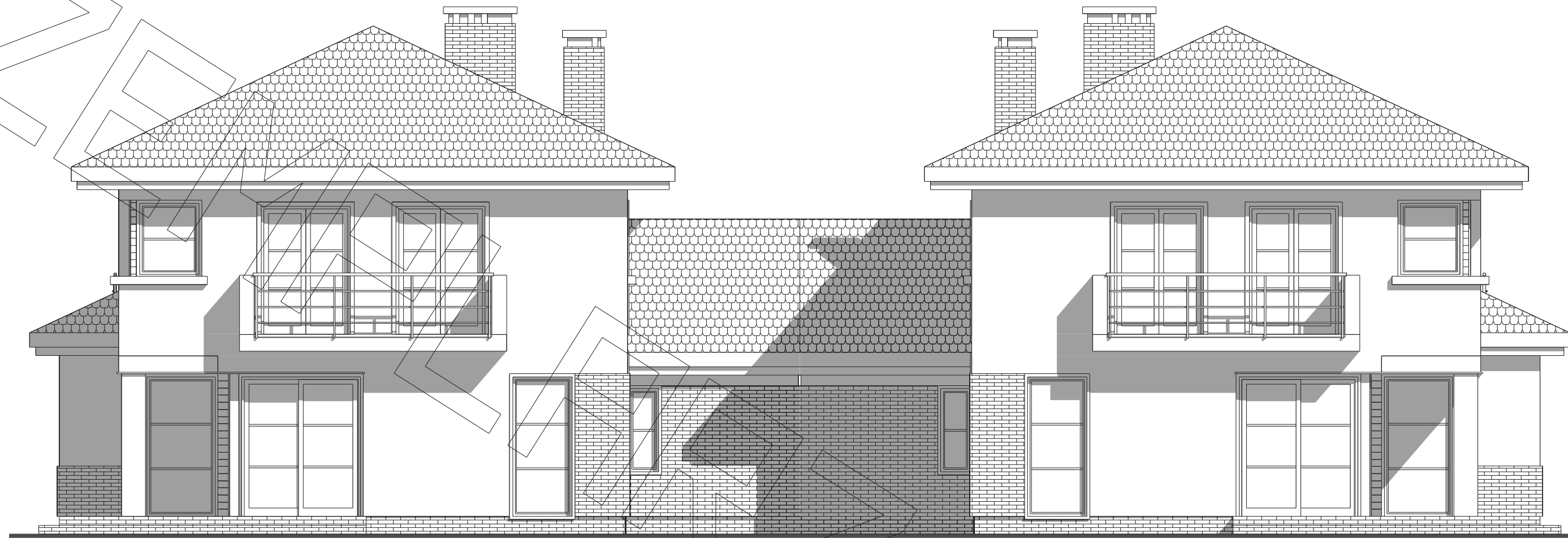


elewacja frontowa :

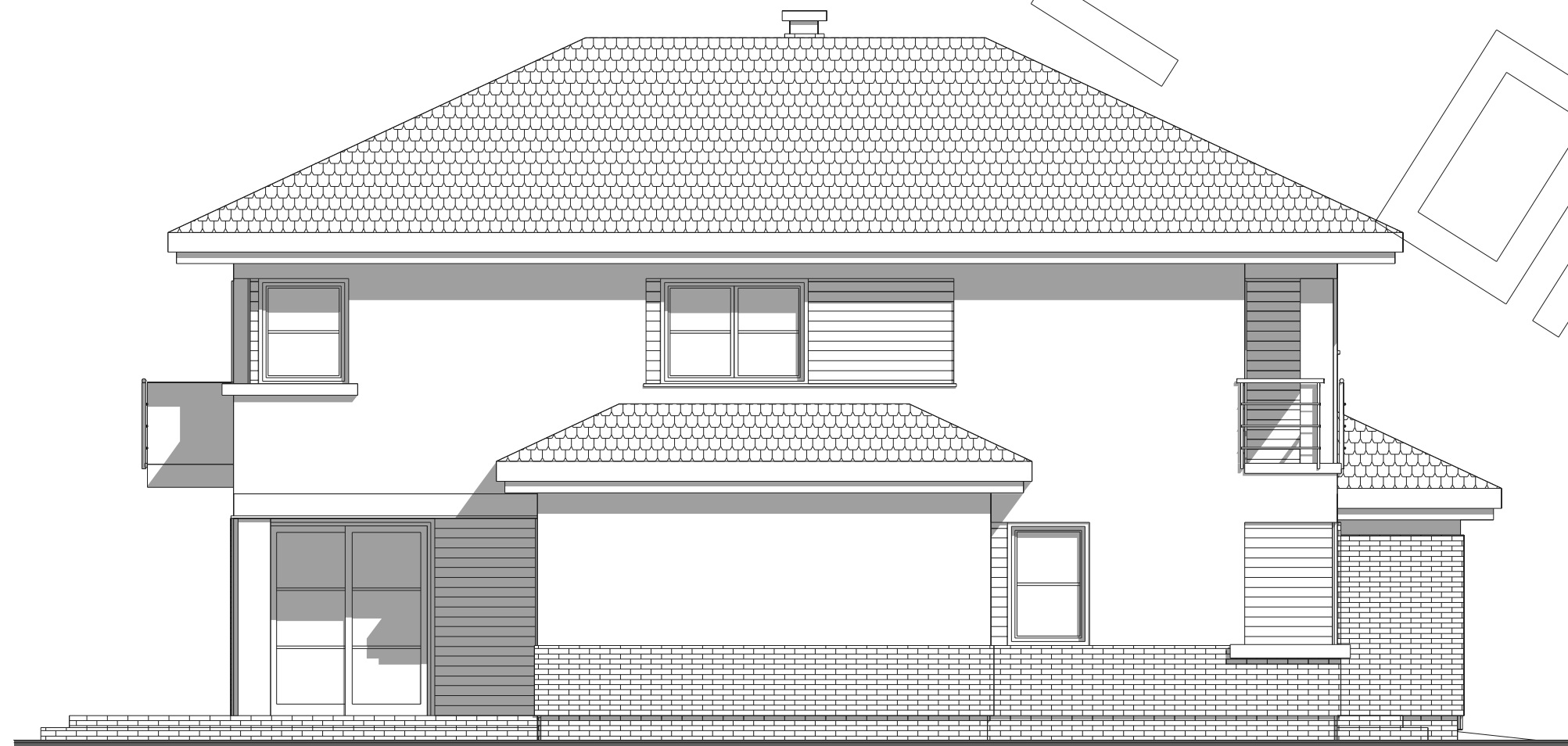


elewacja boczna :





elewacja tylna - ogrodowa :



elewacja boczna :