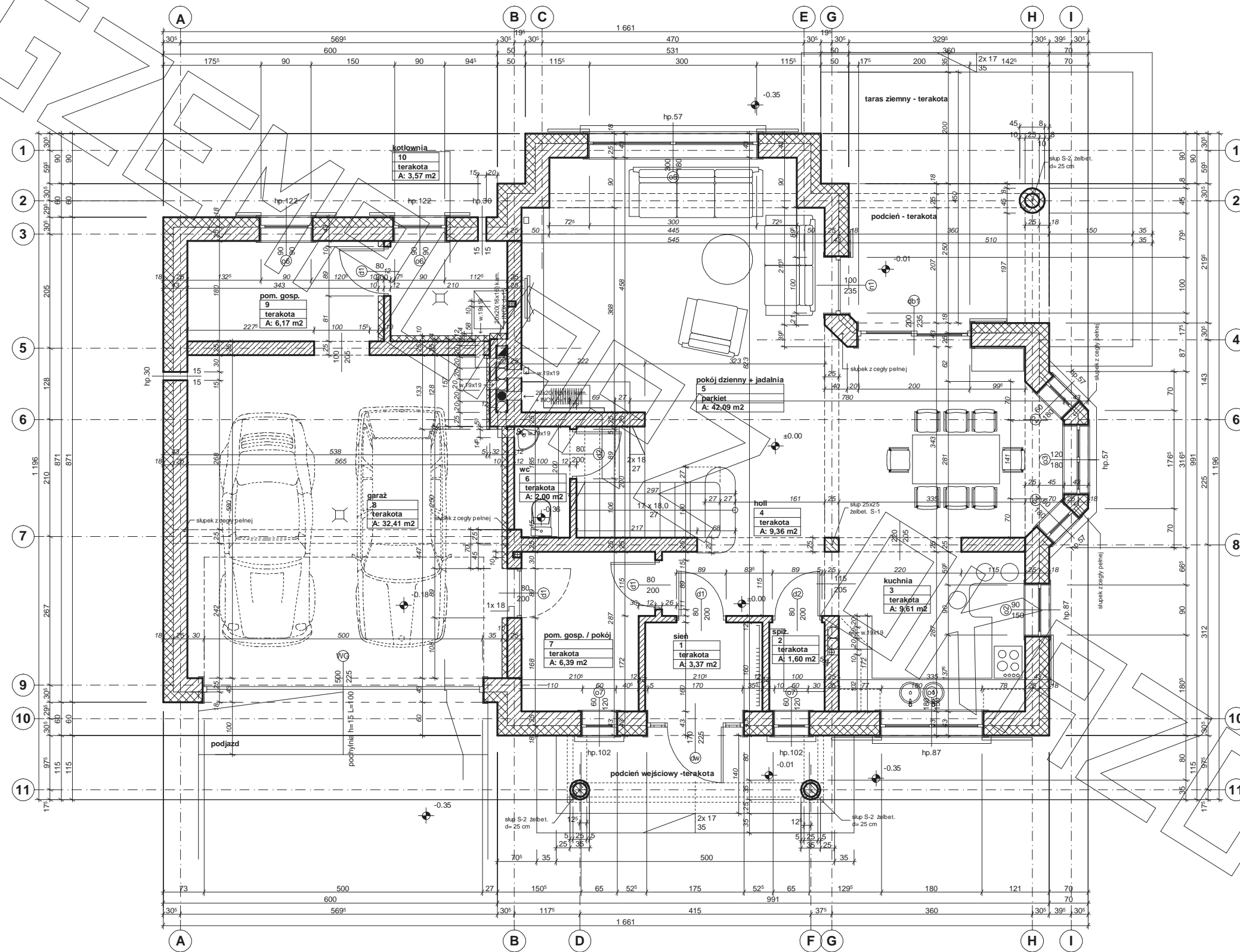
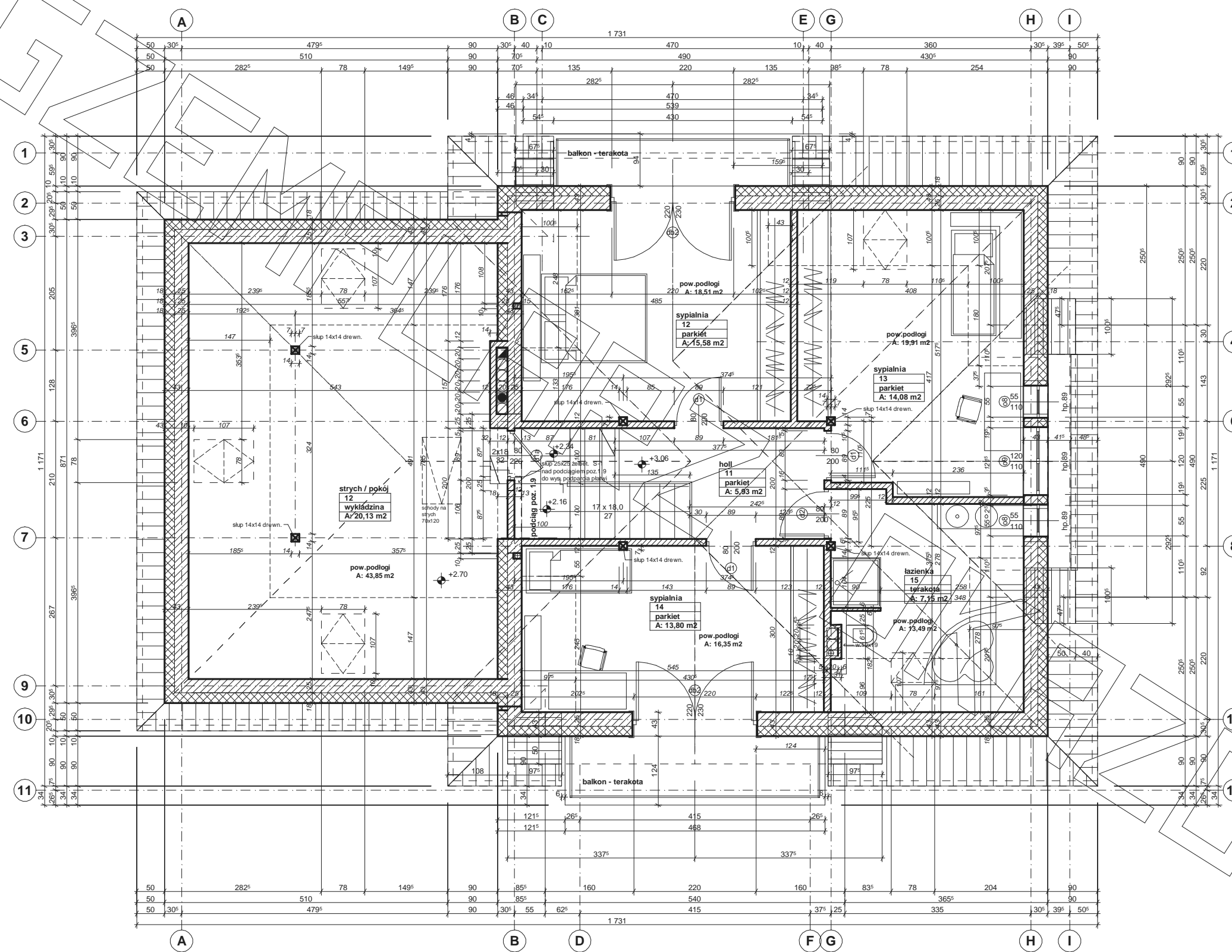
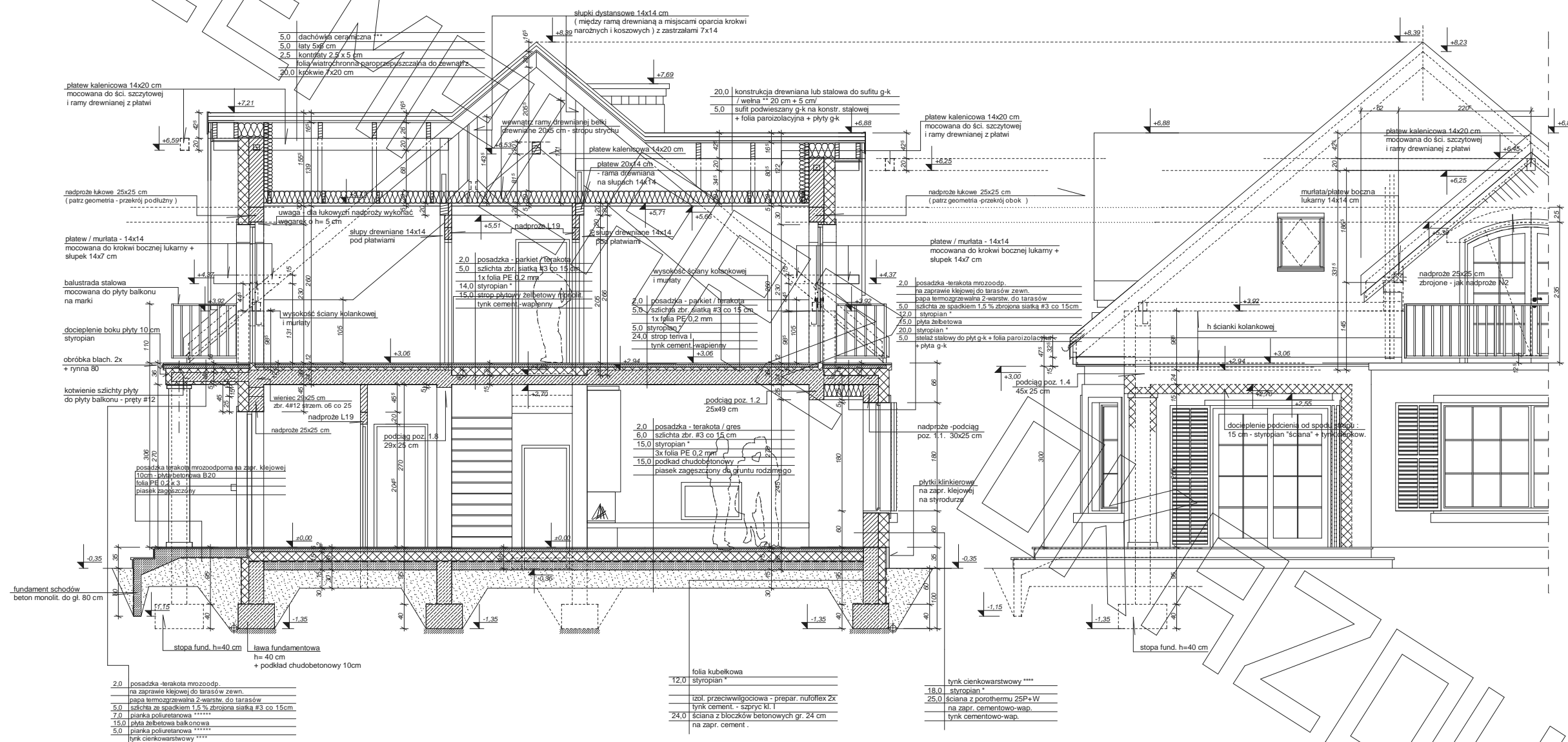


RZUT PARTERU



RZUT PODDASZA





2.0	posadzka - terakota mrozoodp.
	na zaprawie klejowej do tarasów w zewn.
	papa termozgrzewalna 2-warstw. do tarasów
5.0	szlichta ze spadkiem 1.5% zbrojona siatką #3 co 15cm
7.0	planka poliuretanowa *****
15.0	planka żelbetonowa balkonowa
5.0	planka poliuretanowa *****
	tylnik cienkowarstwowy ****

12.0	styroplan**
	folia kubełkowa
	izol. przeciwwilgociowa - prepar. nufloflex 2x
	tylnik cement. - szpryc. kl. I
24.0	ściana z bloczków betonowych gr. 24 cm
	na zapr. cement.

18.0	styroplan**
25.0	ściana z porothermu 25P+W
	na zapr. cementowo-wap.
	tylnik cementowo-wap.

* proponowane rodzaje styropianu w zależności od miejsca zastosowania:

1. balkon/podłoga (w tym na gruncie) - "Termo Organika dach - podłoga"
2. dach / stropodach - "Termo Organika dach - podłoga"
3. ściany zewnętrzne - "Termo Organika fasada"
4. fundamenty - "Termo Organika fundament"

dla budynków o podwyższonej energooszczędności:

1. balkon/podłoga (w tym na gruncie) "Termo Organika Termonium dach - podłoga"
2. ściany zewnętrzne - "Termo Organika Termonium Plus fasada"
3. fundamenty - "Termo Organika Termonium fundament"

** proponowana wełna mineralna/szkłana w zależności od miejsca zastosowania:

- "Wełna Knauf Insulation w Ecosse Technology"
1. dach skośny - Classic 032; Classic 039; Unifit 035; Unifit 039
 2. strop drewniany - Classic 039; Classic 044
 3. fasada wentylowana - TP 116 ; TP 435 B; TP 425 B; TPM 135

*** proponowane rodzaje pokrycia dachowego

1. "Dachówka ceramiczna Creaton"
2. "Dachówka cementowa Euronit"
3. Blacho-dachówka
4. Blacha płaska, łączona listwowo
5. Gont bitumiczny

**** kompletny system ociepleń Termo Organika

***** deska elewacyjna Cedral

***** w razie zmiany materiału np. na styropian lub wełnę mineralną grubość ocieplenia dostosować do obowiązujących przepisów



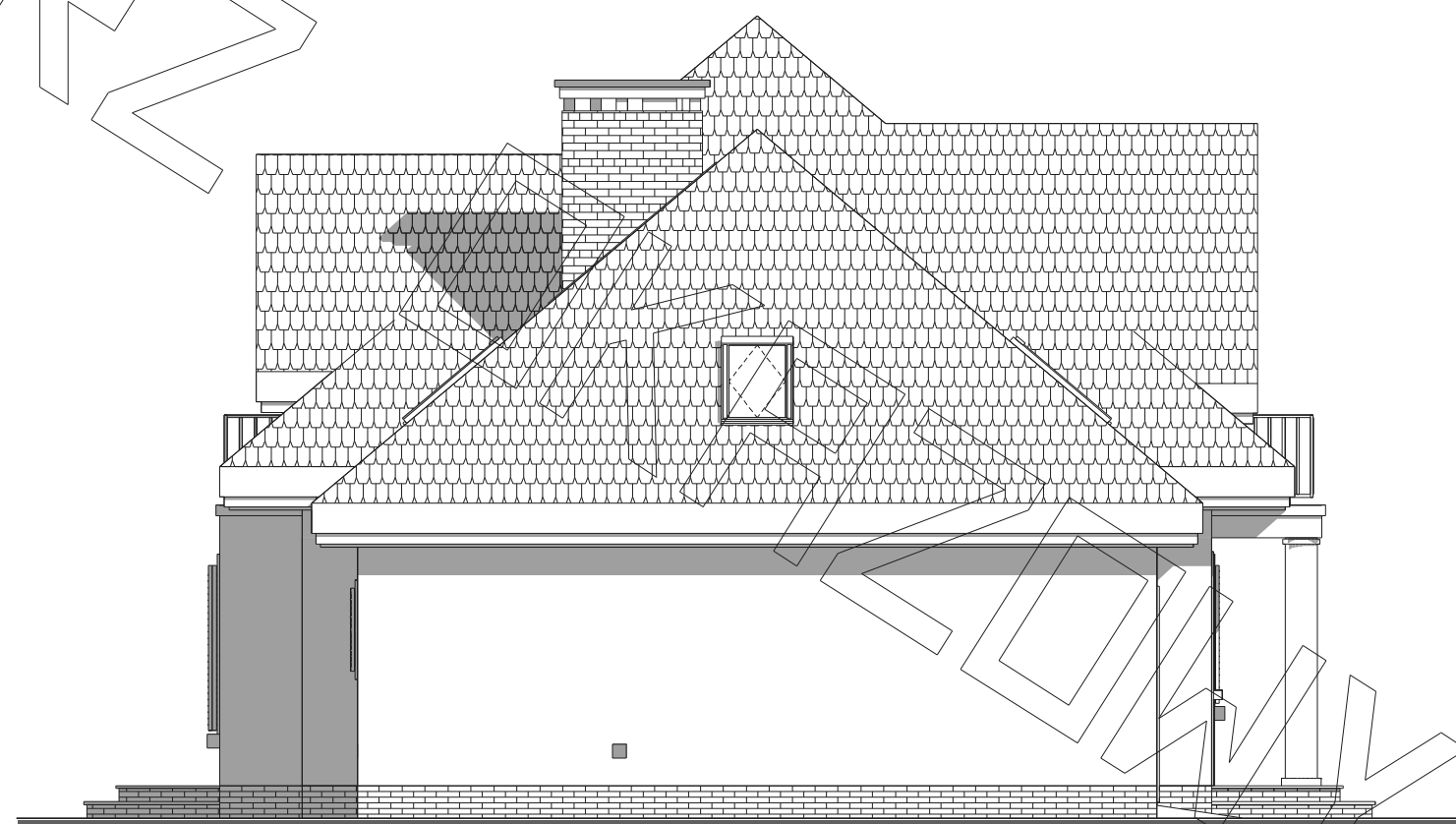
elewacja frontowa :



elewacja ogrodowa :



elewacja boczna :



elewacja boczna :