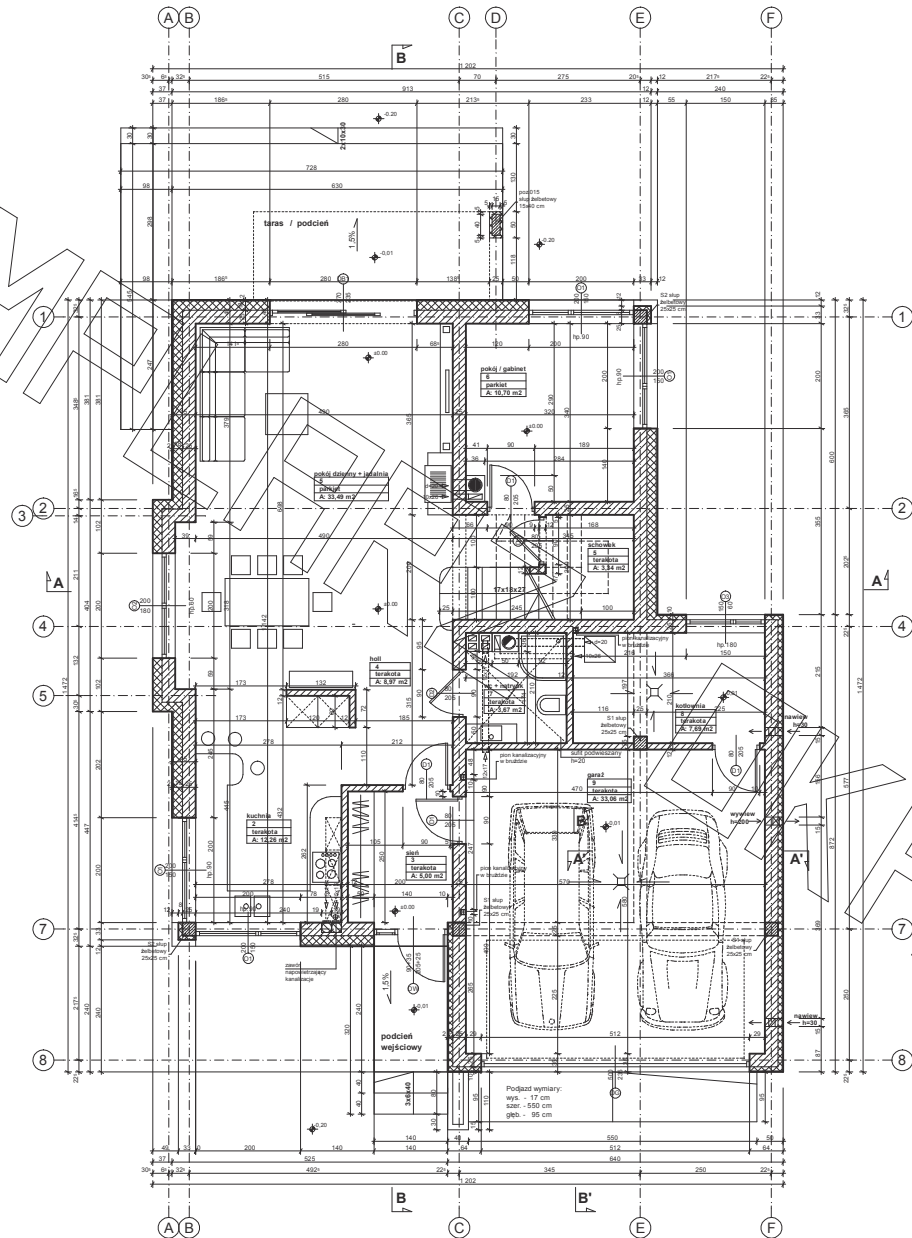
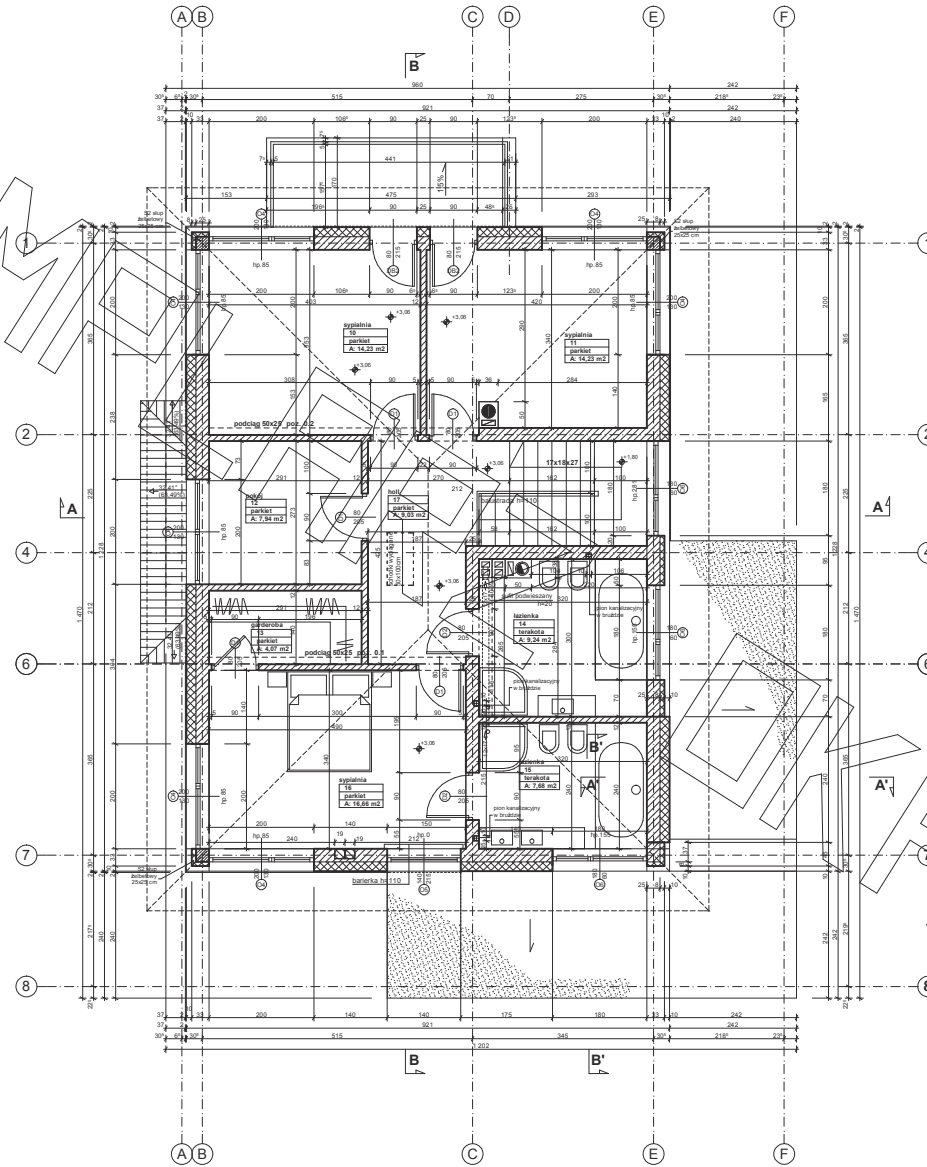


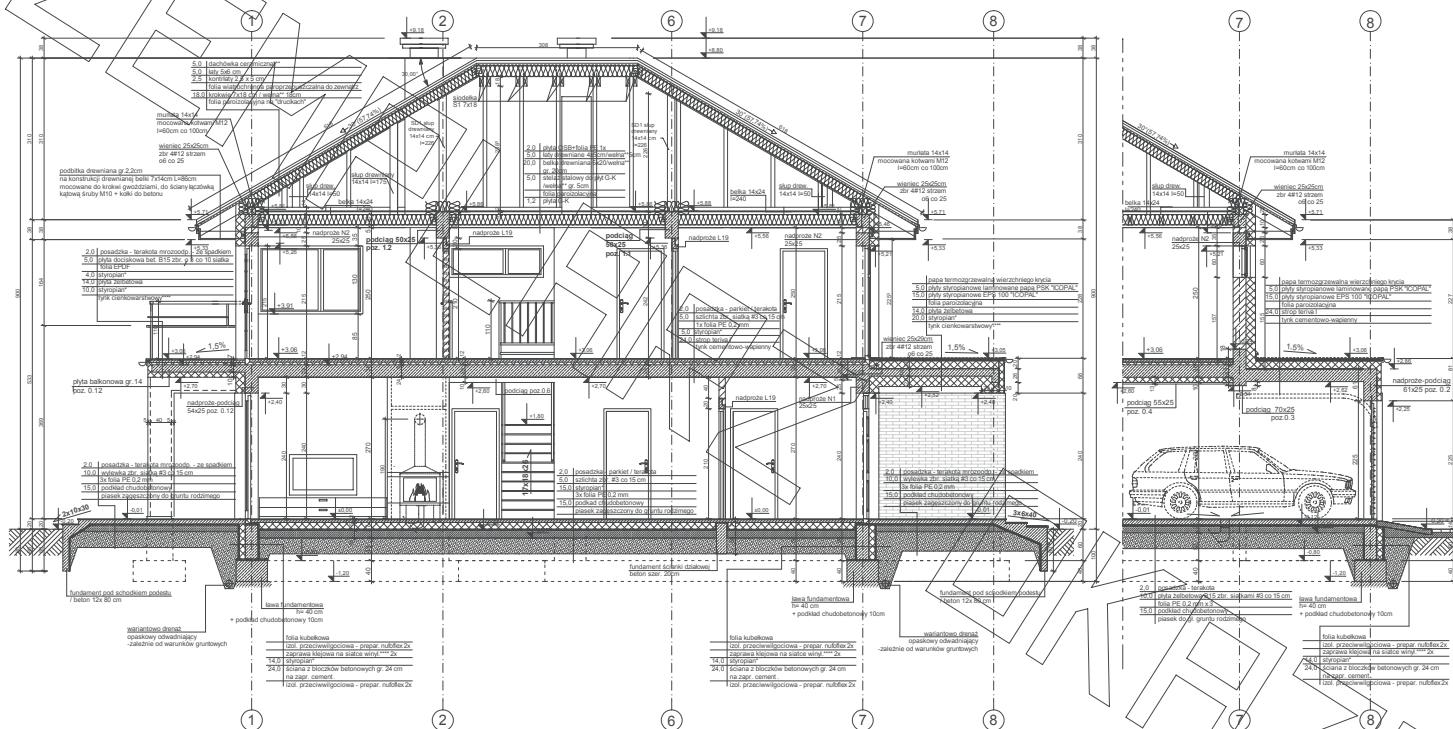
RZUT PARTERU





EGZEM

RYZOWY

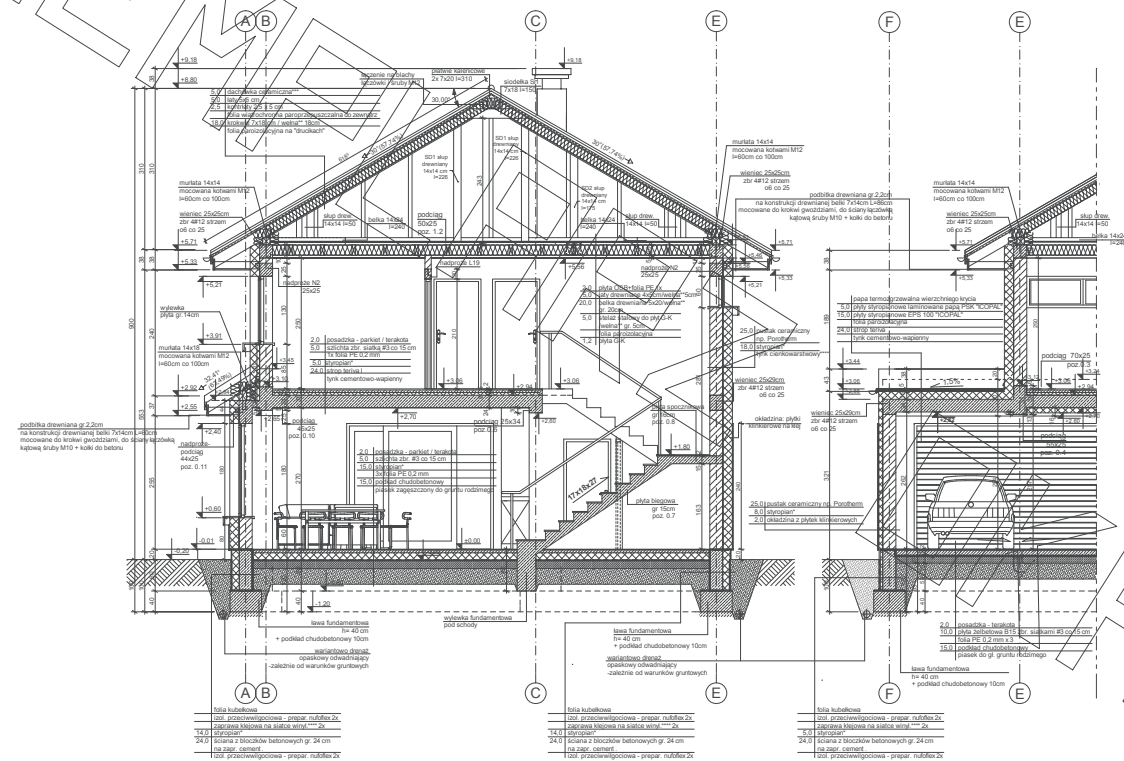


Przekrój B-B

Przekrój B'-B'

- *** proponowane rodzaje styropianu w zależności od miejsca zastosowania
 - 1. balkon/podłoga (w tym na gruncie) - "Termo Organika dach - podłoga"
 - 2. dach / stropodach - "Termo Organika dach - podłoga"
 - 3. ściany zewnętrzne - "Termo Organika ściana"
 - 4. fundamenty - "Termo Organika fundament"
- dla budynków o podwyższonej energooszczędności:
- 1. podłoga na gruncie - "Termo Organika Termoorganik Plus ściana"
 - 2. ściany zewnętrzne - "Termo Organika Termoorganik Plus ściana"
 - 3. fundamenty - "Termo Organika Termoorganik Plus fundament"
- *** proponowana wężka mineralna/żelazna w zależności od miejsca zastosowania
- Wielka Krowa Inżynieria i Ekologia Technologia
- 1. dach/stropodach - Classic 030; Classic 039; Limit 005; Limit 009
 - 2. strop dwuskrzyniowy - Classic 030; Classic 044
 - 3. ściana wentylowana - TP 116; TP 435 B; TP 435 D; TPM 135
- *** proponowane rodzaje pokrycia dachowego (w przypadku braku wytyczenia dachówką osłonową):
- 1. "dachówka ceramiczna Diastor"
 - 2. "dachówka ceramiczna Eurotop"
 - 3. "dachówka dachowa"
 - 4. "dachówka plastikowa Isoclima"
- **** kompletny system ociepleń Termo Organika
- **** deska elewacyjna Castor

EGZEM



- * proponowane rodzaje styropianu w zależności od miejsca zastosowania
- 1. białostyropian (w tym na gruncie) - "Termo Organika dach - podłoga"
- 2. dach i ścianki zewnętrzne - "Termo Organika dach - podłoga"
- 3. ściany zewnętrzne - "Termo Organika fasada"
- 4. fundamenty - "Termo Organika fundament"
- na białostyropianie zabezpieczony emerysazem:
 - 1. balkon podłoga (w tym na gruncie) "Termo Organika Termorum dach - podłoga"
 - 2. ściany zewnętrzne - "Termo Organika Termorum fasada"
 - 3. fundamenty - "Termo Organika Termorum fundament"
- proponowana marka mineralnej wełny w zależności od miejsca zastosowania:
 - 1. wełna mineralna - "Wooltek EcoKlasyczny"
 - 2. wełna mineralna - Classic One, Classic One, Limit 055, Limit 010
 - 3. wełna mineralna - Classic One, Classic One, Limit 055, Limit 010
 - 4. wełna mineralna - TP 115, TP 135, TP 135 B, TP 135 B, TP 135 B
- ** proponowane rodzaje posadzkowych
 - 1. "Technologia paronieczna Creastr"
 - 2. "Technologia cementowa Seriff"
 - 3. "Technologia ceramika Seriff"
 - 4. "Technologia ceramika Seriff"
 - 5. "Technologia ceramika Seriff"
- *** bezpieczny system ociepleń Termo Organika
 - 1. "Technologia paronieczna Creastr"
 - 2. "Technologia cementowa Seriff"
 - 3. "Technologia ceramika Seriff"
- **** dyska ochronna Cedral

EGZEM

