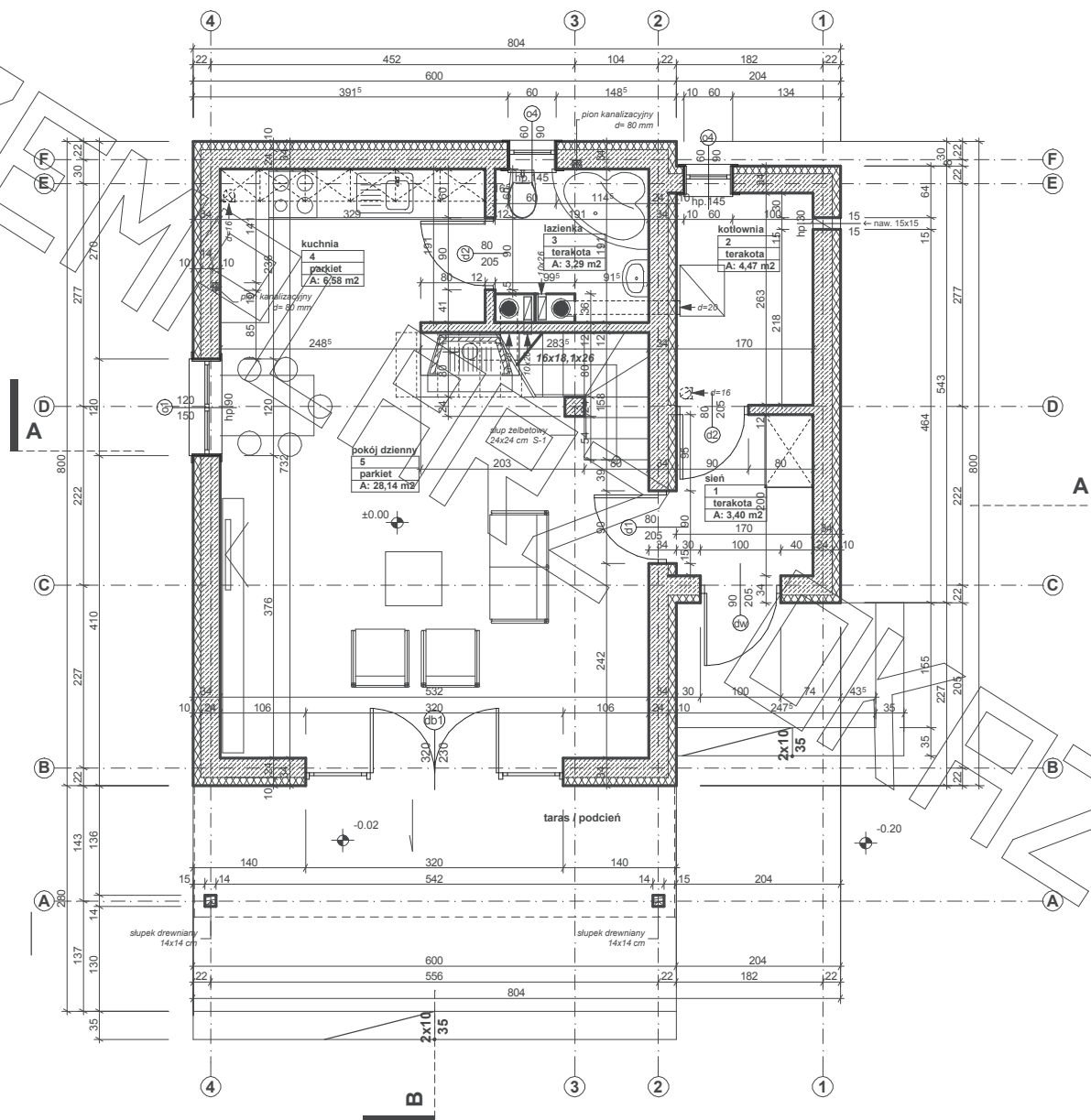
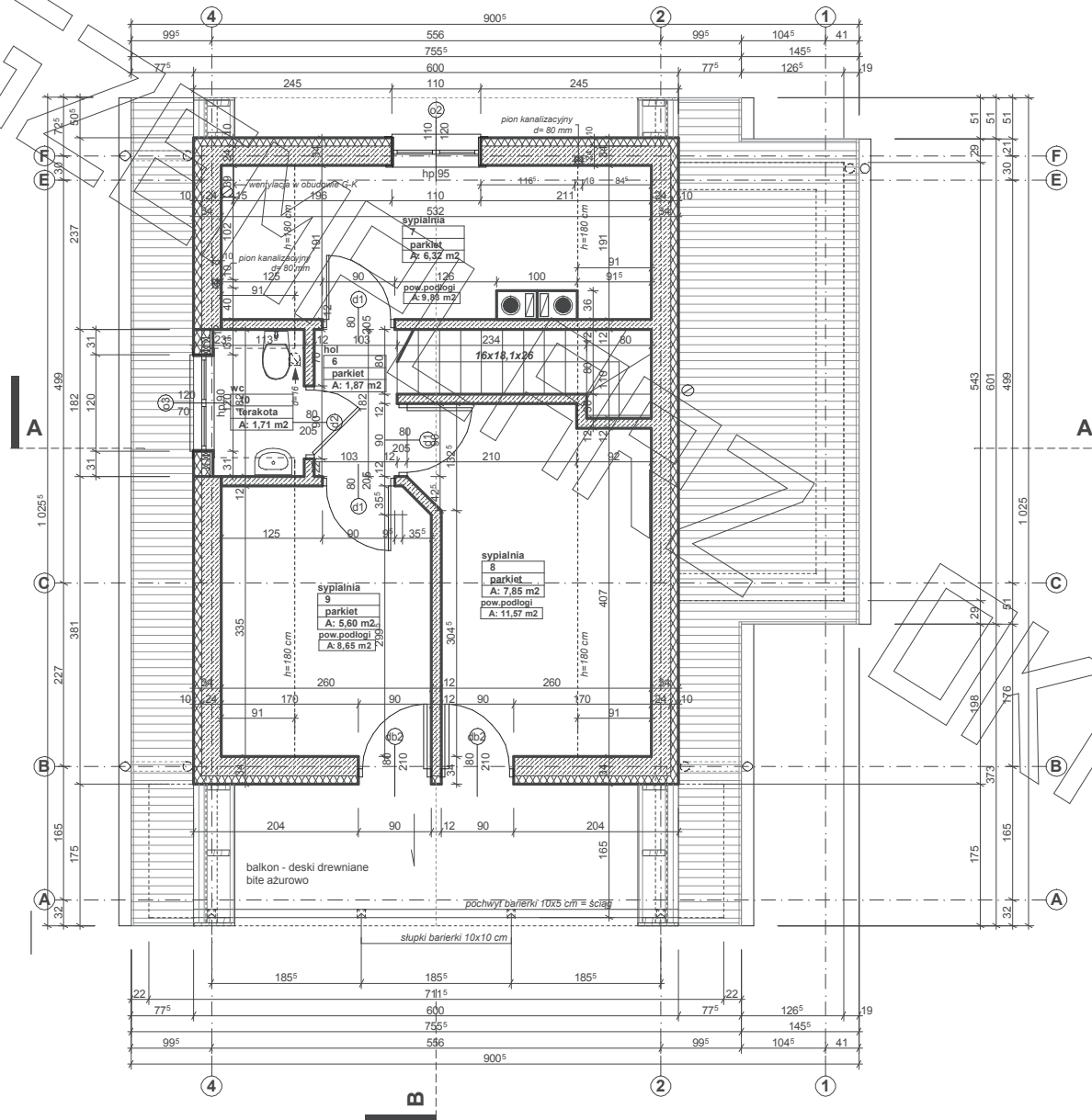
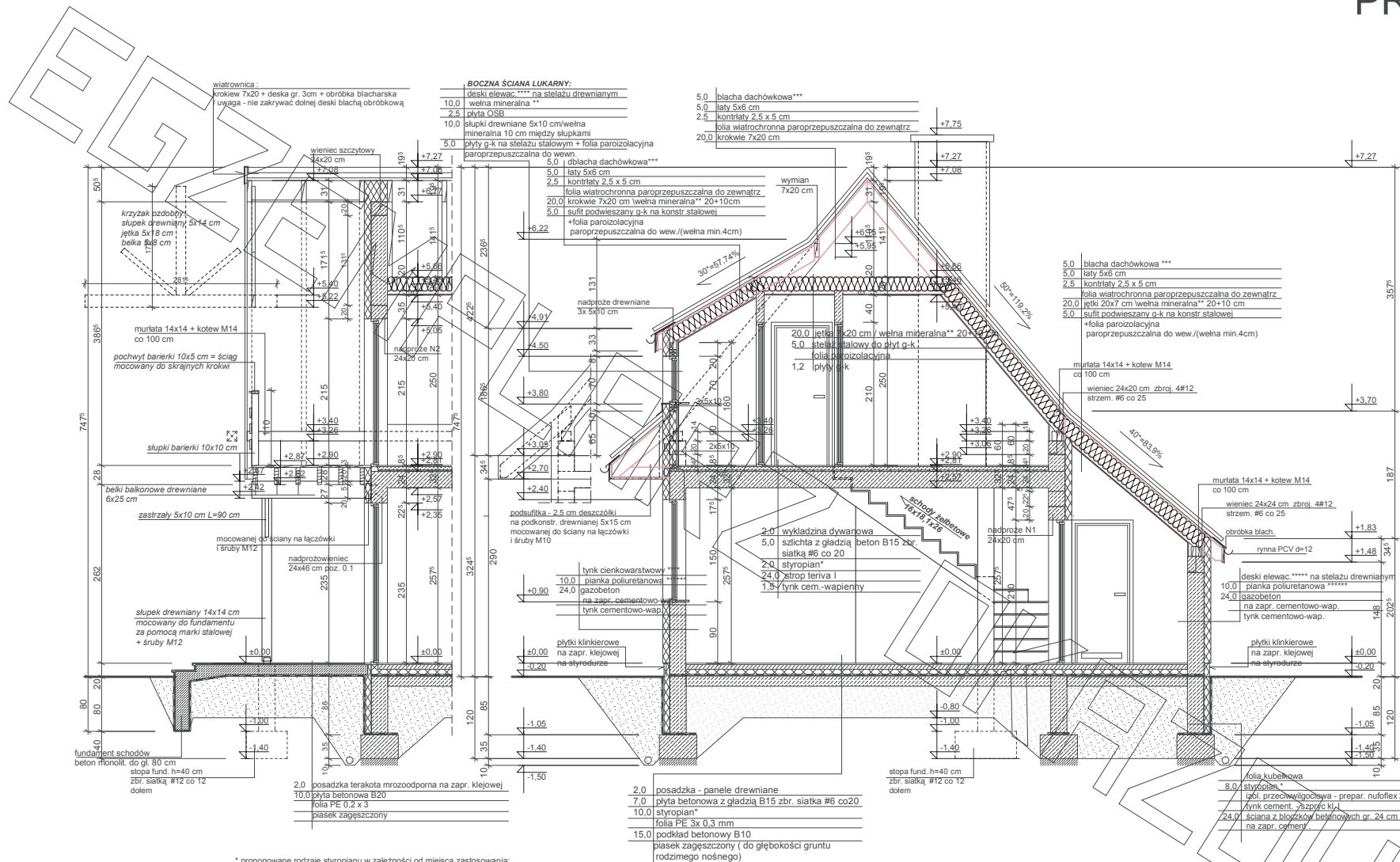


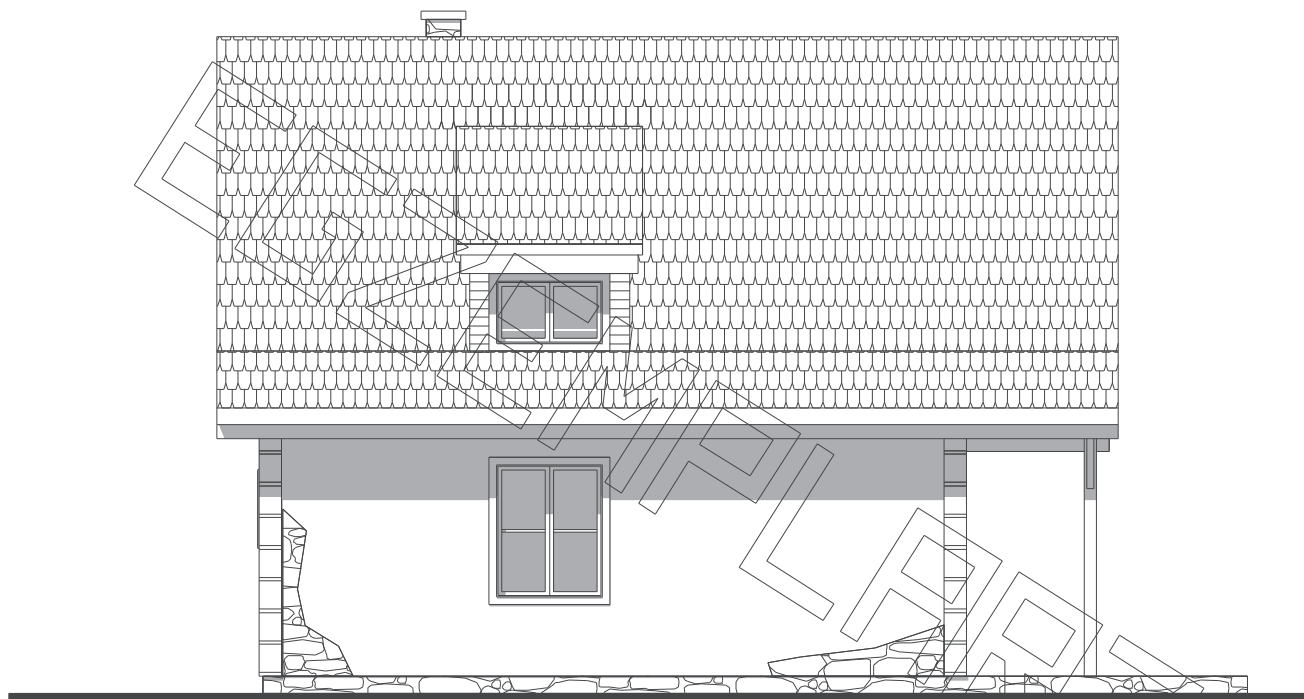
# RZUT PARTERU



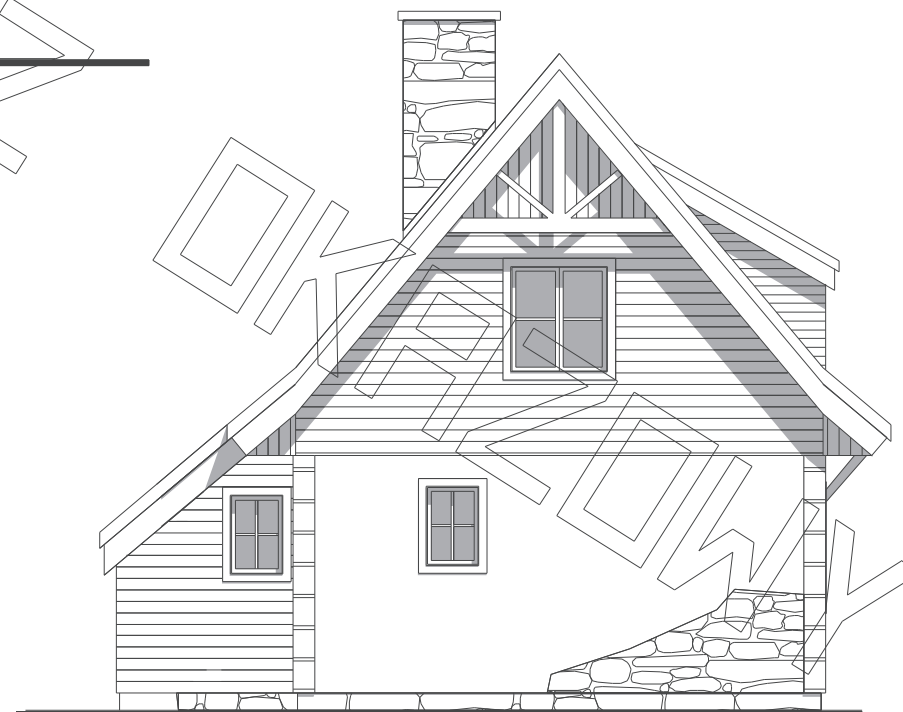
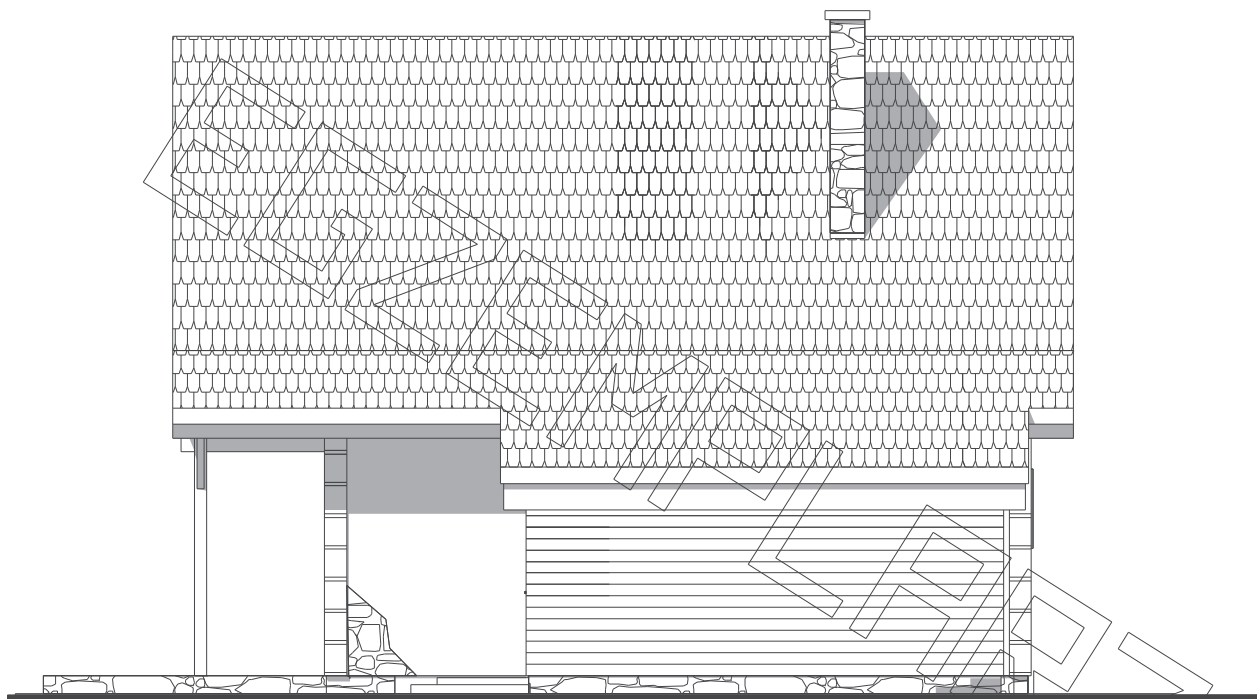


- Uwagi:**
- pozycje konstrukcyjne - patrz szczegóły konstrukcji
  - wieniec stropowy połączyć z wiencem pod murlatą filarkami żelbetowymi 24x24 cm w rozstawie max. 2,0 m
  - w ścianach szczytowych wykonać słupy usztywniające żelbetowe 24x24 cm
  - ściany szczytowe zakończyć wieniec żelbetowym 24x20 cm





elewacja frontowa



elewacja tylna