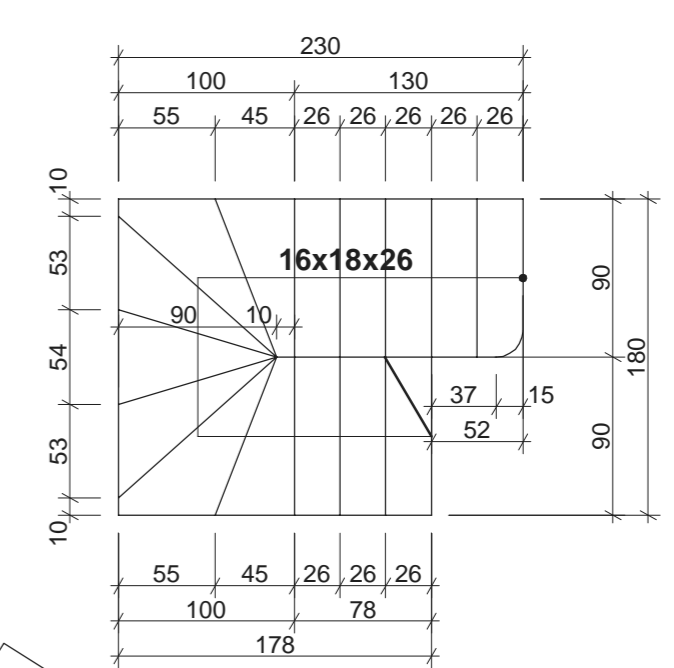
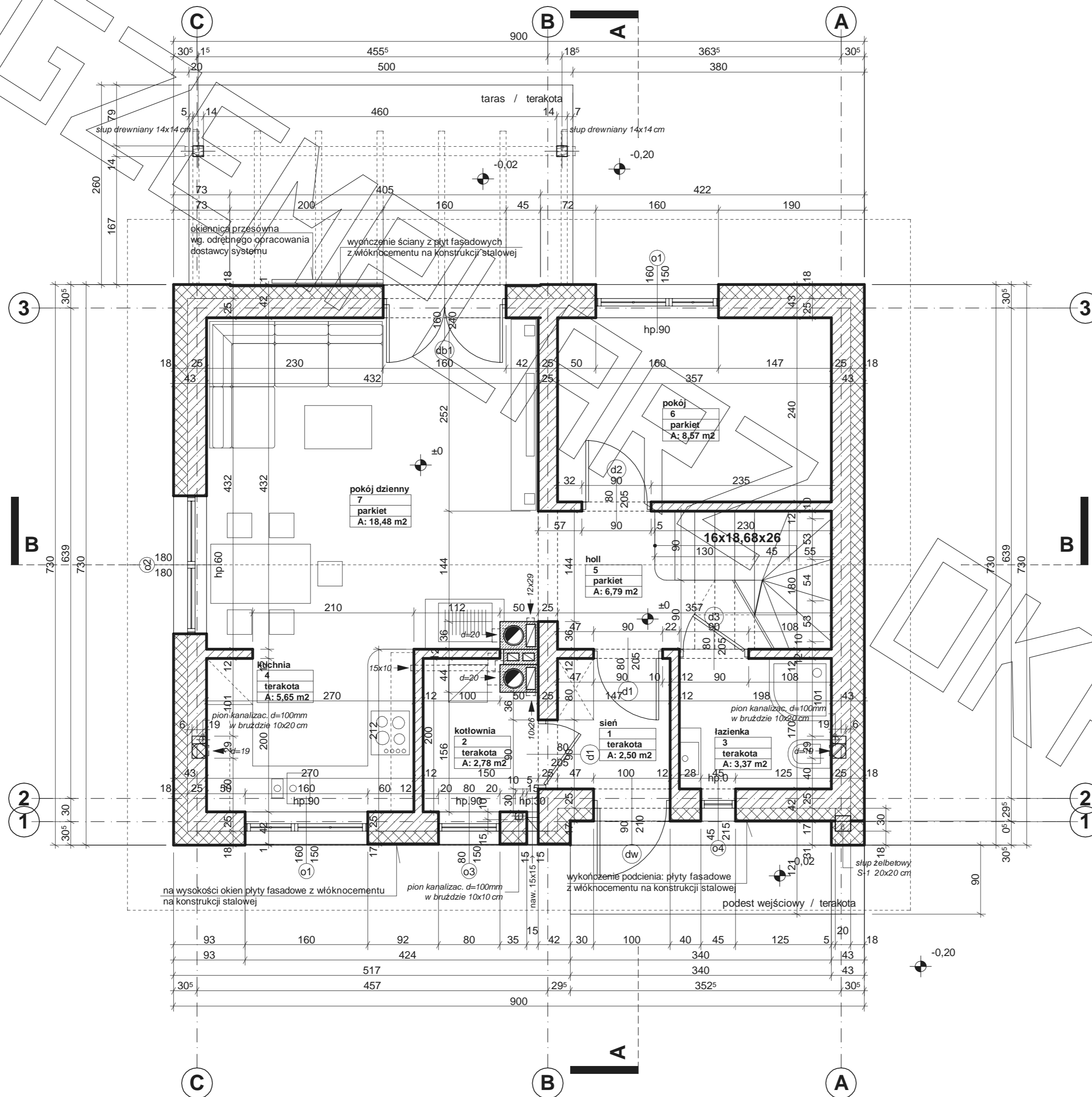
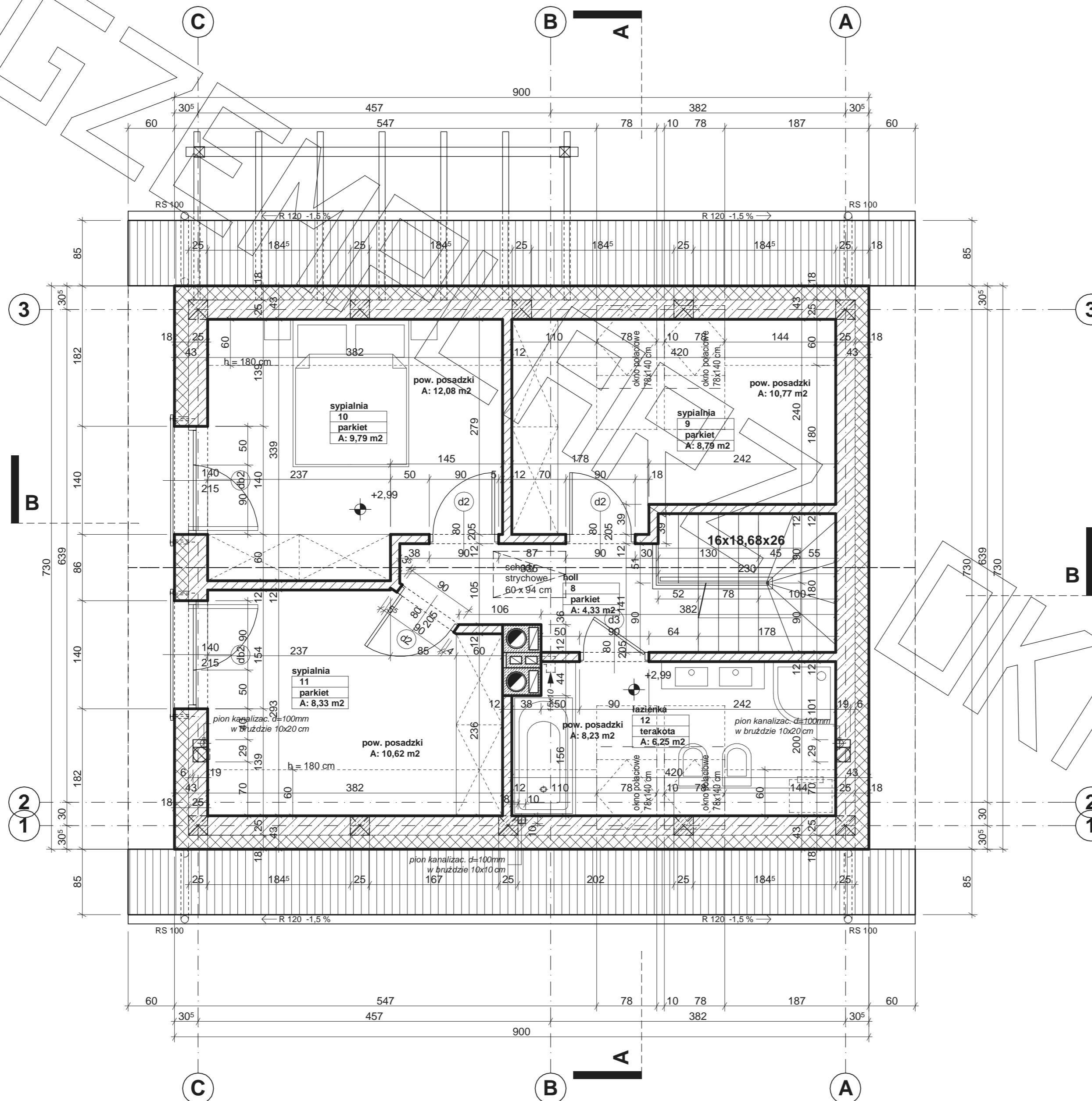


RZUT PARTERU



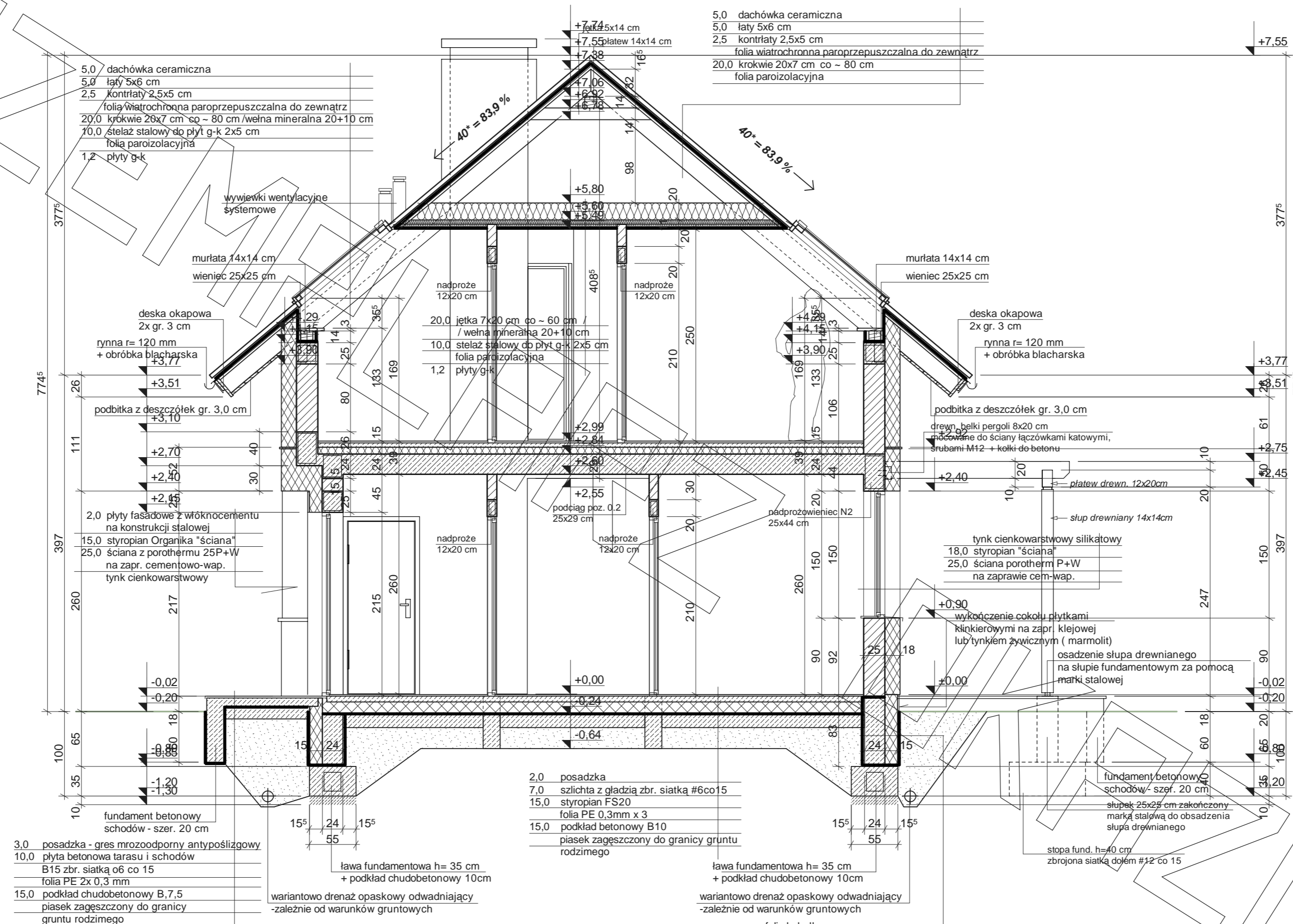
- Uwagi :**
- barierka schodów wewnętrznych wg. odrębnego opracowania dostawcy systemu
 - stolarka okienna drewniana, aluminiowa lub PCV wg. odrębnego opracowania dostawcy systemu.
 - pozycje konstrukcyjne - patrz opracowanie konstrukcyjne

RZUT PODDASZA



Uwagi:

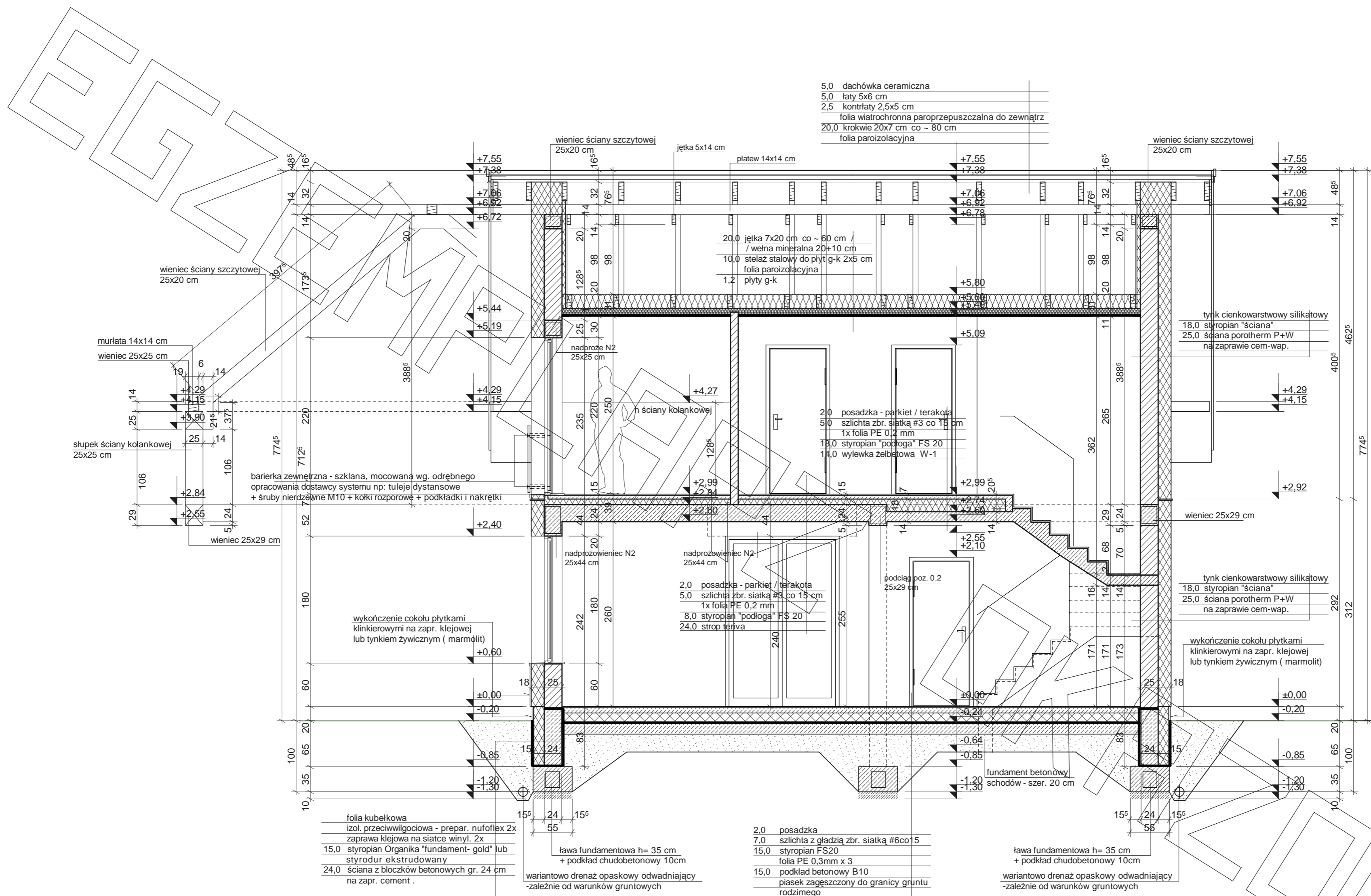
- barierka schodów wewnętrznych wg. odrębnego opracowania dostawcy systemu
- barierka zewnętrzna - szklana, mocowana wg. odrębnego opracowania dostawcy systemu np: tuleje dystansowe + śruby nierdzewne M10 + kołki rozporowe + podkładki i nakrętki
- stolarka okienna drewniana, aluminiowa lub PCV wg. odrębnego opracowania dostawcy systemu.
- pozycje konstrukcyjne - patrz opracowanie konstrukcyjne
- na zwieńczeniu ścian szczytowych wykonać wieńiec 25x20 cm
- w ściankach kolankowych wykonać słupki 25x25 cm łączące wieńiec stropowy z wieńcem pod murlatą



Uwagi :

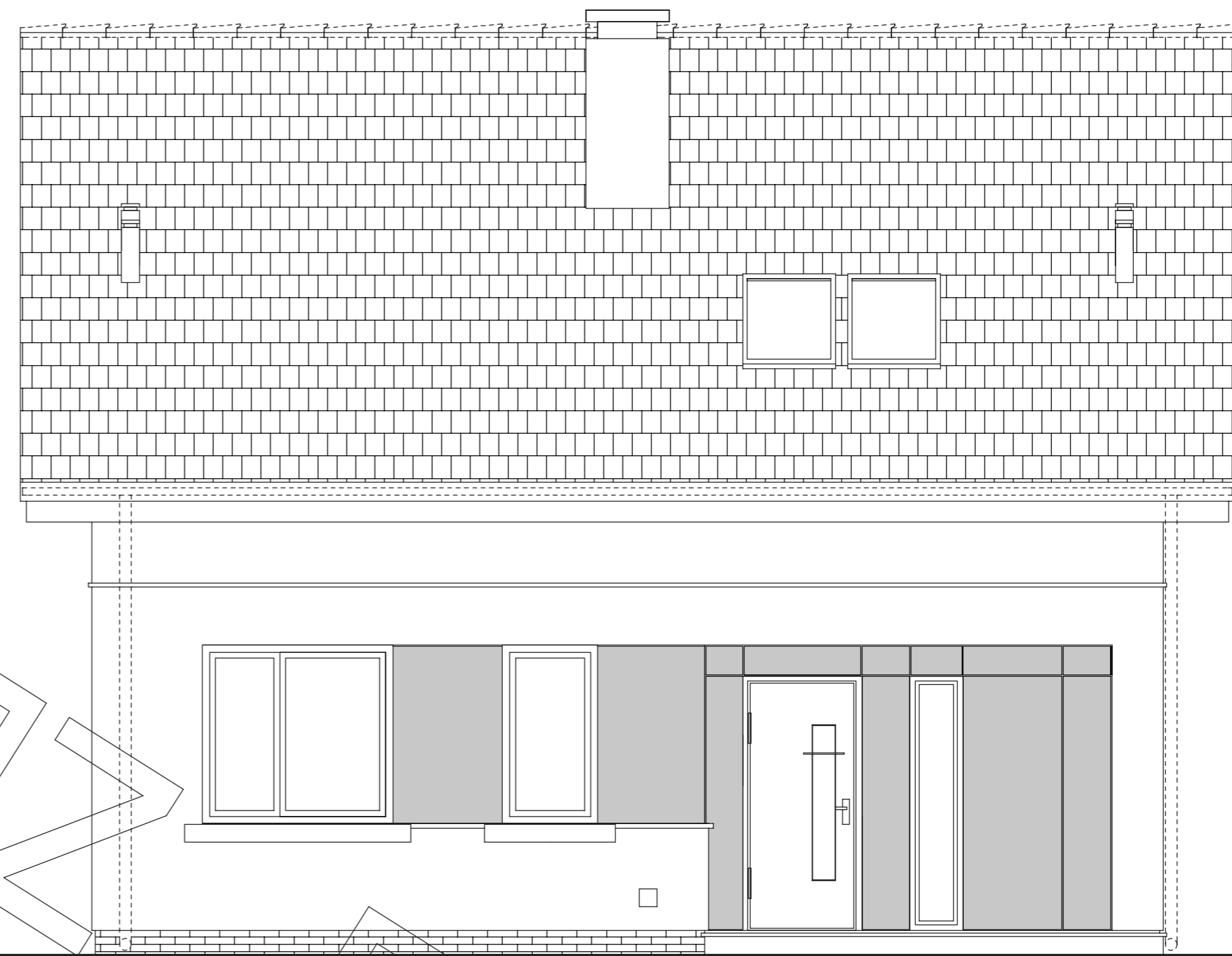
- przewody spalinowe odizolować od konstrukcji drewnianej
- 3 cm wełna min.+ folia aluminiowa (p-poż)
- murlaty mocować do wieńca na kotwy M12 co 100 cm
- belki drewniane mocowane do ścian za pomocą łączówki, śruby M12 i kołki do betonu
- pozycje konstrukcyjne - patrz opracowanie konstrukcyjne
- na zwieńczeniu ścian szczytowych wykonać wieniec 25x20 cm
- w ściankach kolankowych wykonać słupki 25x25 cm łączące wieniec stropowy z wieńcem pod murlatą

- folia kubelkowa
- izol. przeciwwilgociowa - prepar. nuflex 2x zaprawa klejowa na siatce winyl. 2x
- 15,0 styropian Organika "fundament- gold" lub styrodur ekstrudowany
- 24,0 ściana z blozków betonowych gr. 24 cm na zapr. cement .



- Uwagi :**
- przewody spalinowe odizolować od konstrukcji drewnianej - 3 cm wełna min.+ folia aluminiowa (p-poż)
 - murlaty mocować do wieńca na kotwy M12 co 100 cm
 - belki drewniane mocowane do ścian za pomocą łączówek, śruby M12 i kołki do betonu
 - pozycje konstrukcyjne - patrz opracowanie konstrukcyjne
 - na zwieńczeniu ścian szczytowych wykonać wieńiec 25x20 cm
 - w ściankach kolankowych wykonać słupki 25x25 cm łączące wieńiec stropowy z wieńcem pod murlatą

EGZEMPLARZ



OKRAZOWY

