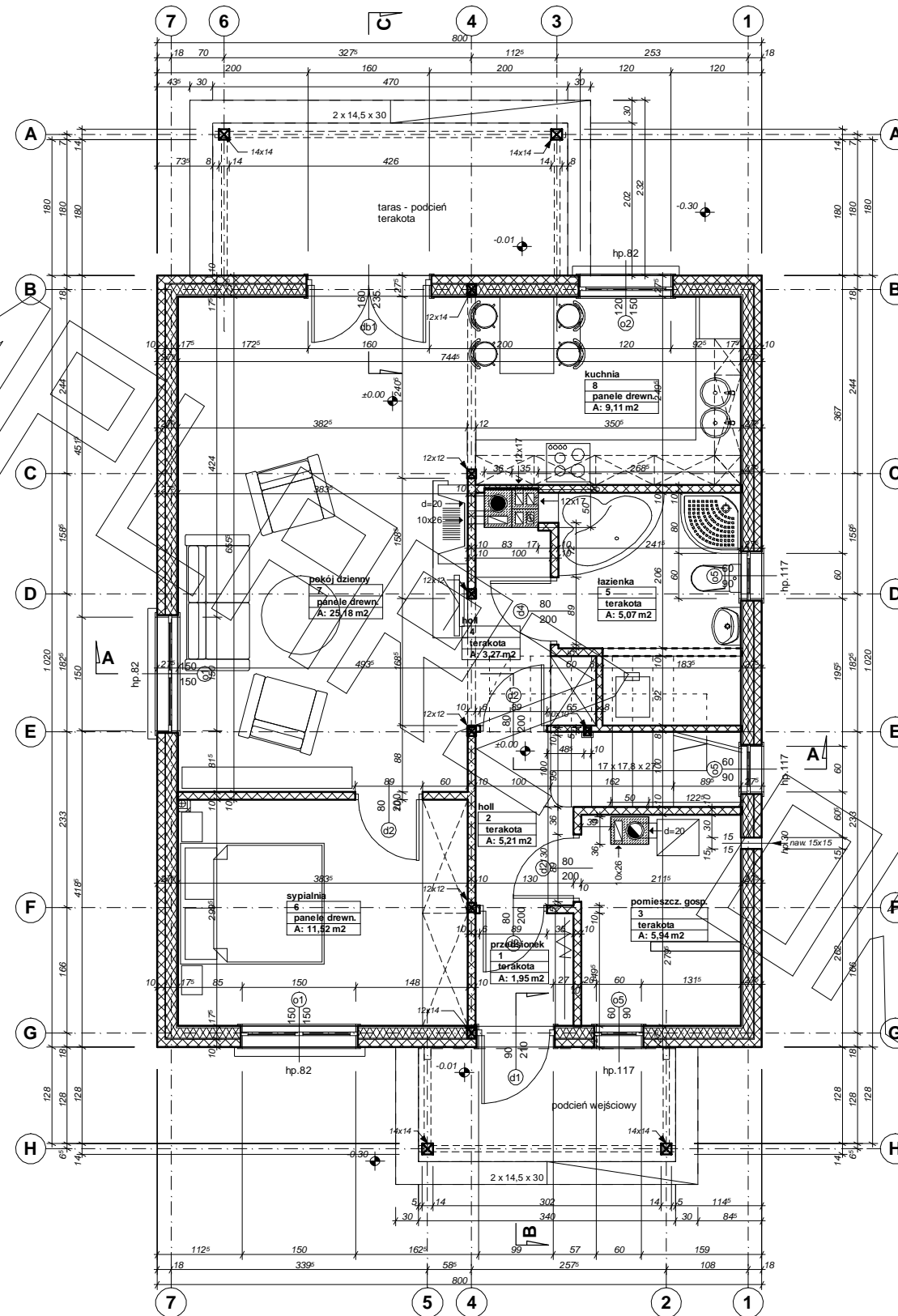
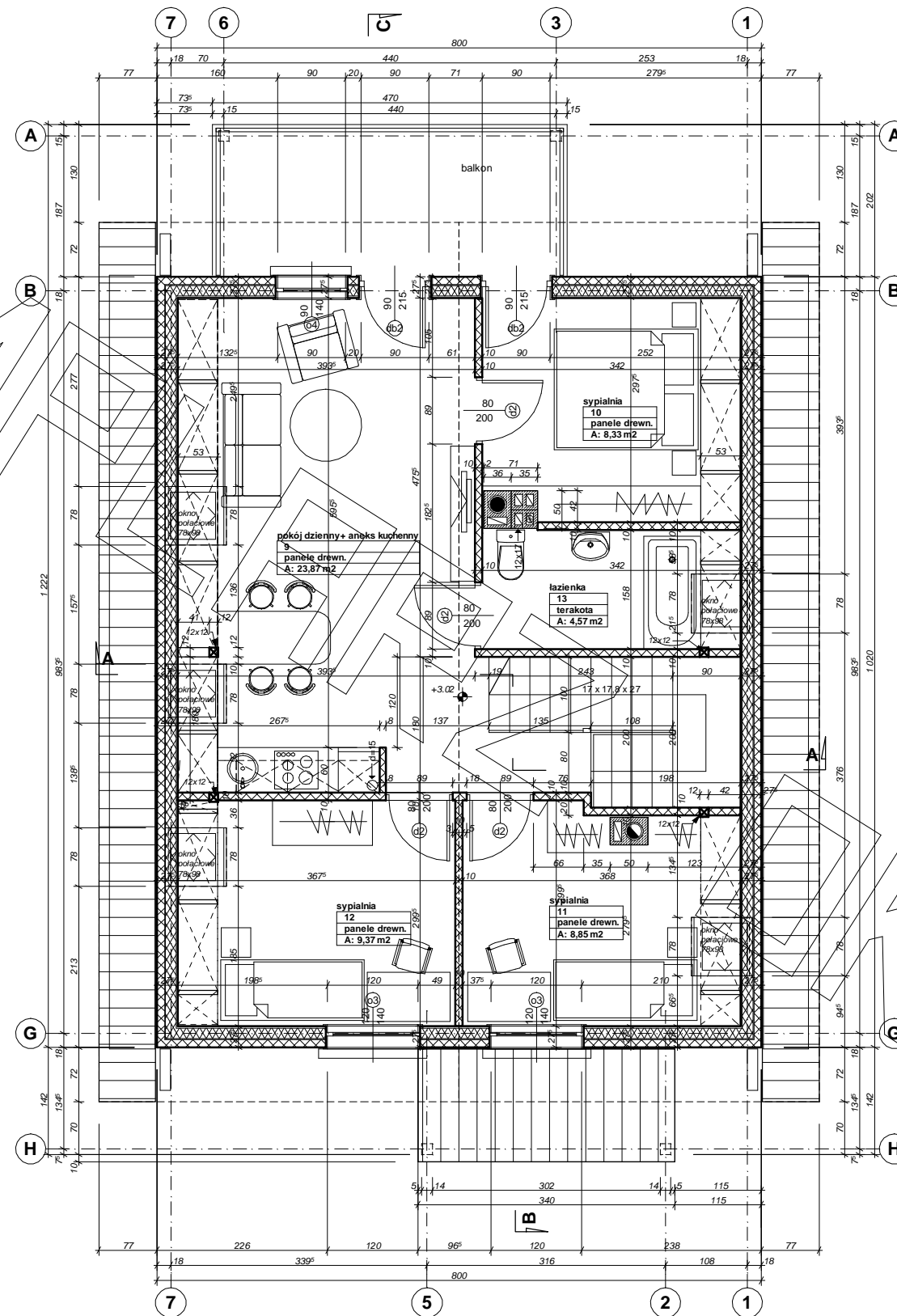
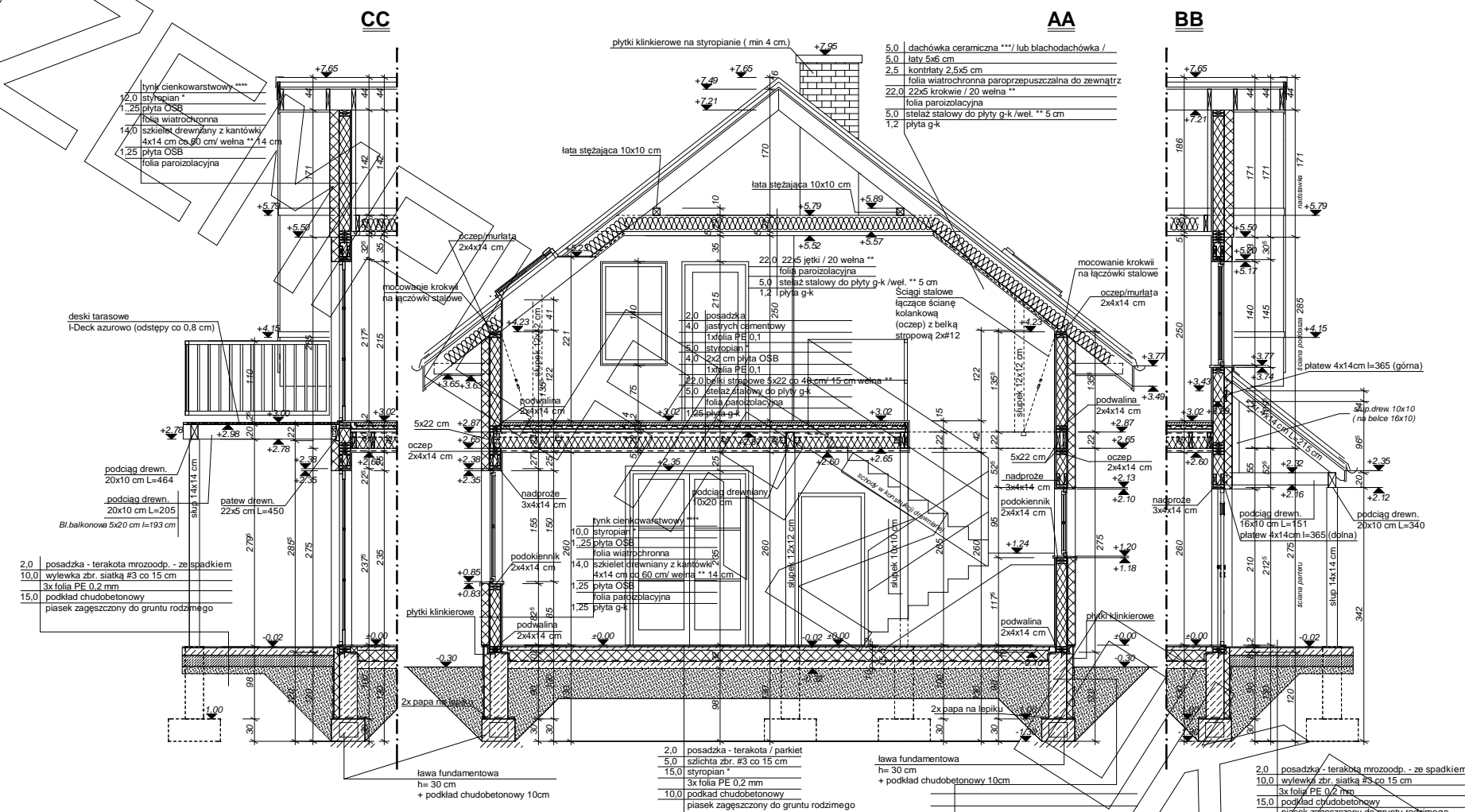


RZUT PARTERU



RZUT PODDASZA



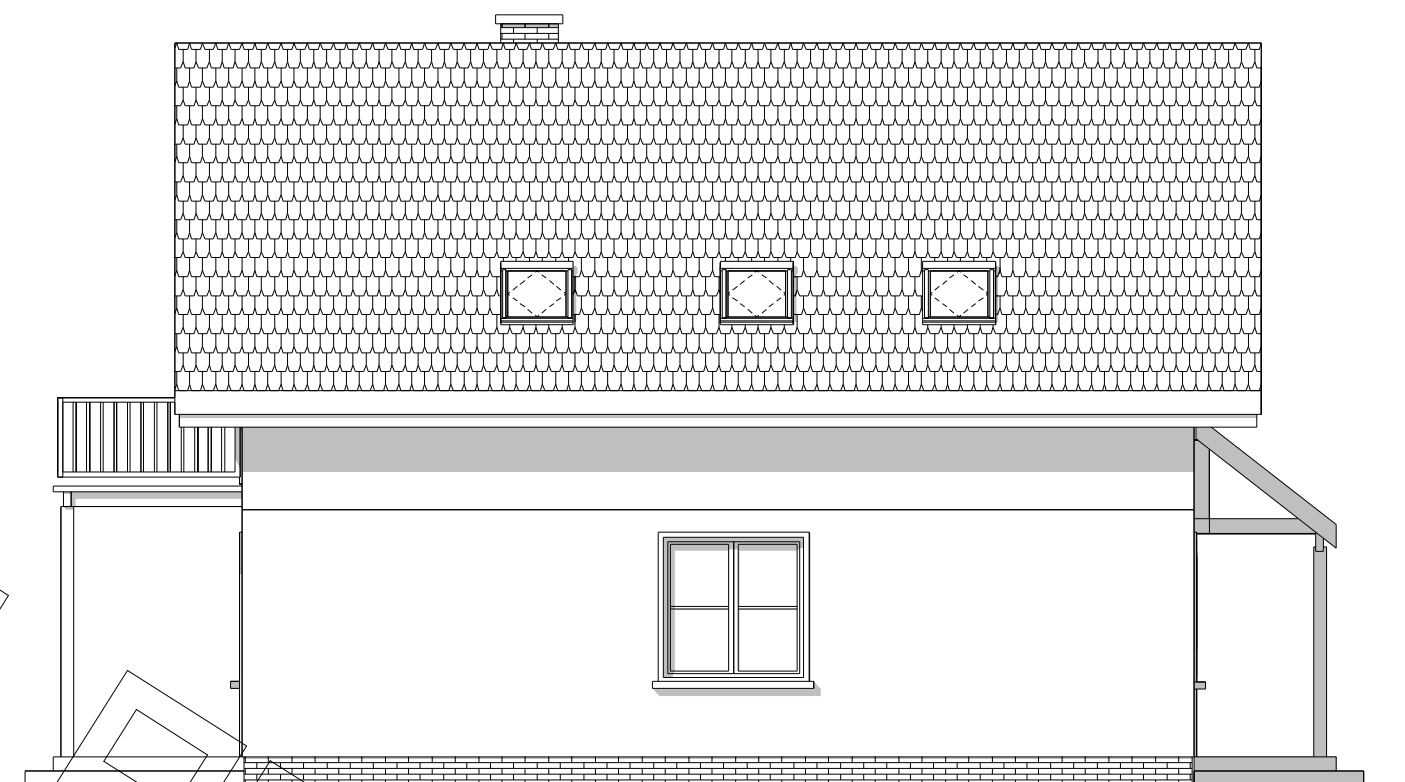


- * proponowane rodzaje styropianu w zależności od miejsca zastosowania:
1. balkon/podłoga (w tym na gruncie) - "Termo Organika dach - podłoga"
 2. dach / stropodach - "Termo Organika dach - podłoga"
 3. ściany zewnętrzne - "Termo Organika fasada"
 4. fundamenty - "Termo Organika fundament"
- dla budynków o podwyższonej energooszczędności:
1. balkon/podłoga (w tym na gruncie) "Termo Organika Termonium dach - podłoga"
 2. ściany zewnętrzne - "Termo Organika Termonium Plus fasada"
 3. fundamenty - "Termo Organika Termonium fundament"
- ** proponowana wełna mineralna/szkłana w zależności od miejsca zastosowania:
- "Wełna Knauf Insulation w Ecosse Technology"
1. dach skośny - Classic 032; Classic 038; Unifit 035; Unifit 039
 2. strop drewniany - Classic 039; Classic 044
 3. fasada wentylowana - TP 116; TP 435 B; TP 425 B; TPM 135

- Uwaga:
- łączenie poszczególnych elementów budynku ze sobą (ściany ze sobą w pionie i poziomie, ściany ze stropami, elementów stropu ze sobą, ściany z elementami więźby dachowej) na łączówki kątowe i gniazdowne i śruby, oraz na połączenia śrubowe M10-M12
 - mocowanie ścian budynku do fundamentu - na kotwy wkręcane do betonu, np. Hilti HUS
- *** proponowane rodzaje pokrycia dachowego (w projekcie przyjęto obciążenie dachówką ceramiczną):
1. "Dachówka ceramiczna Creaton"
 2. "Dachówka cementowa Euronit"
 3. Blacho-dachówka
 4. Blacha płaska, łączona listwowo
- **** kompletny system ociepleń Termo Organika
- ***** deska elewacyjna Cedral
- ***** w razie zmiany materiału np. na styropian lub wełnę mineralną grubość ocieplenia dostosować do obowiązujących przepisów



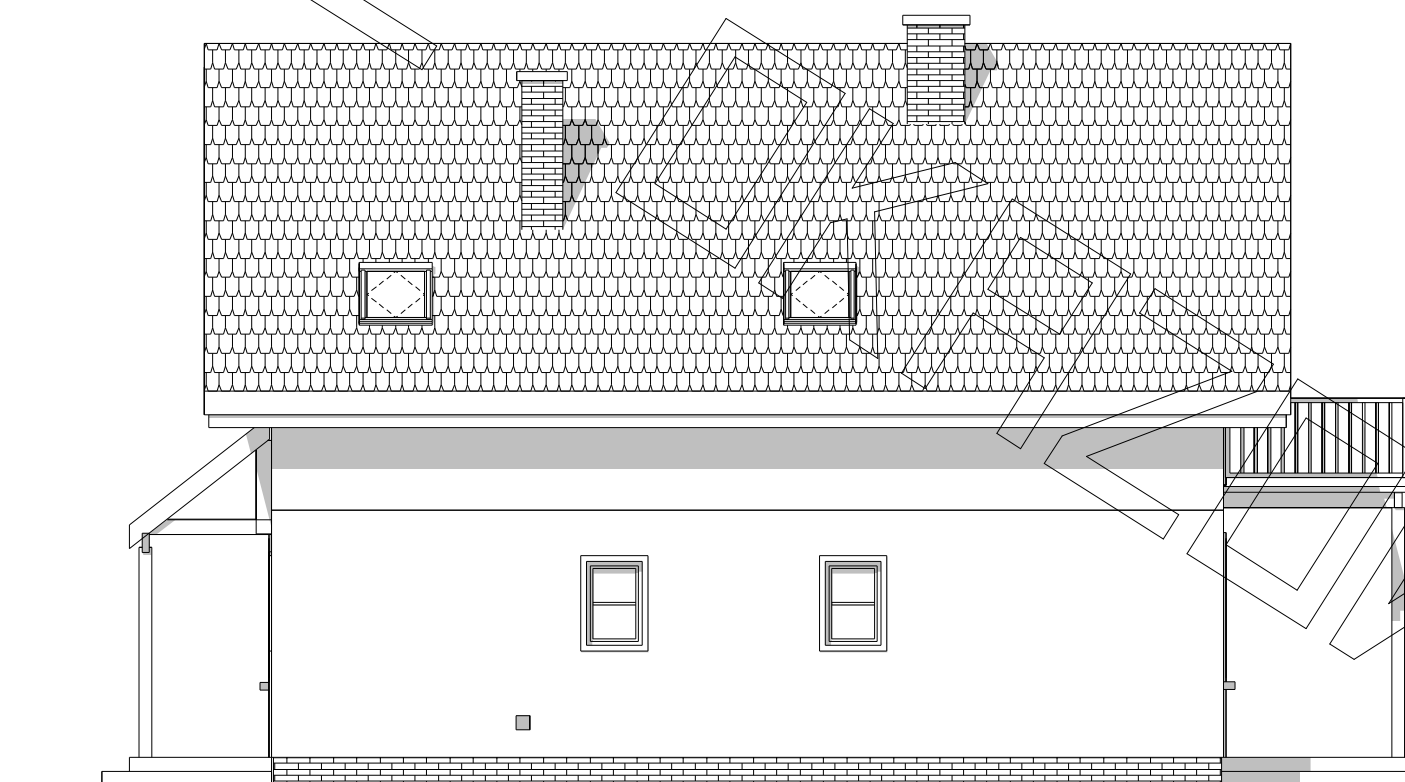
ELEWACJA FRONTOWA



ELEWACJA BOCZNA



ELEWACJA TYLNA



ELEWACJA BOCZNA