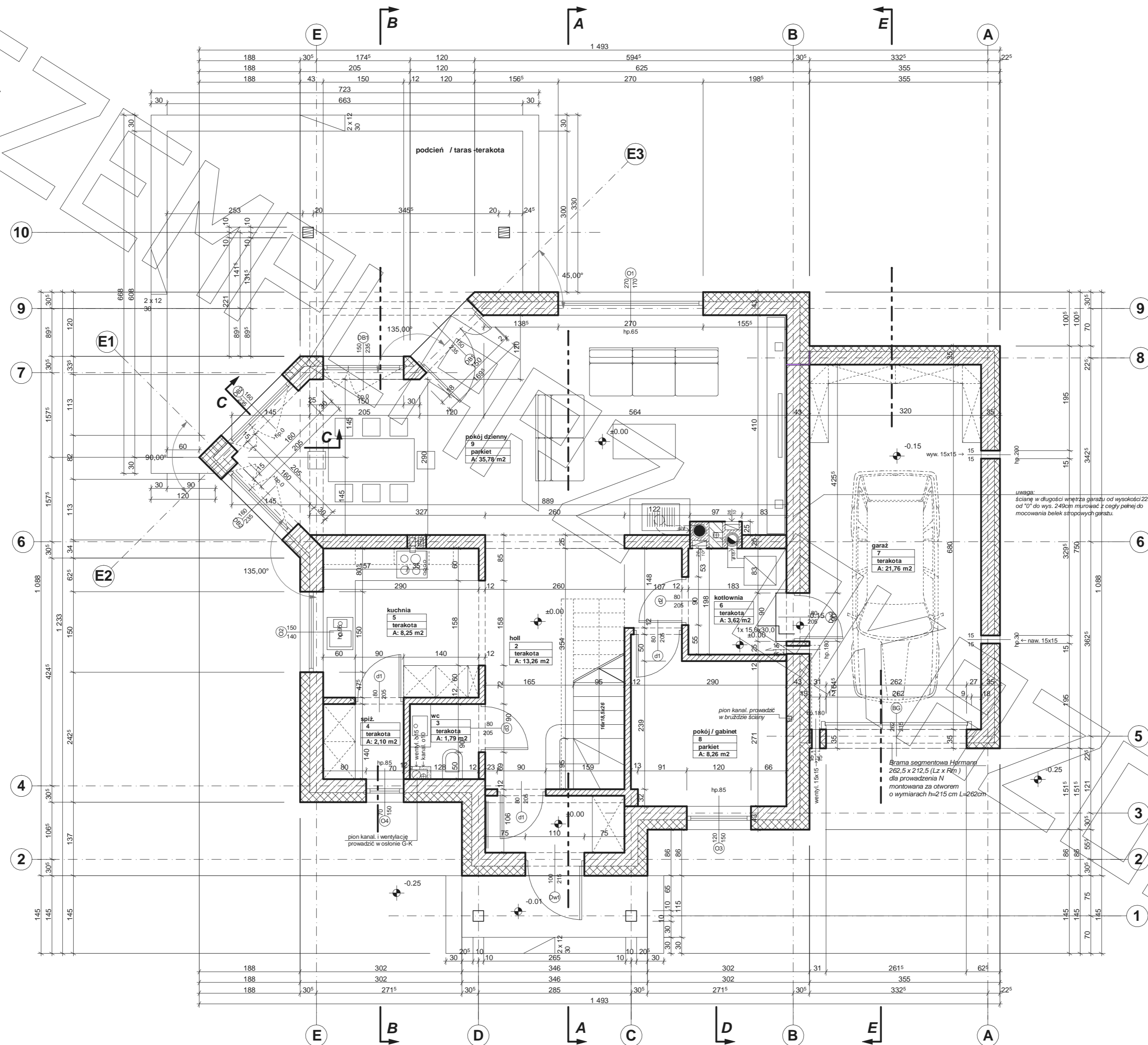
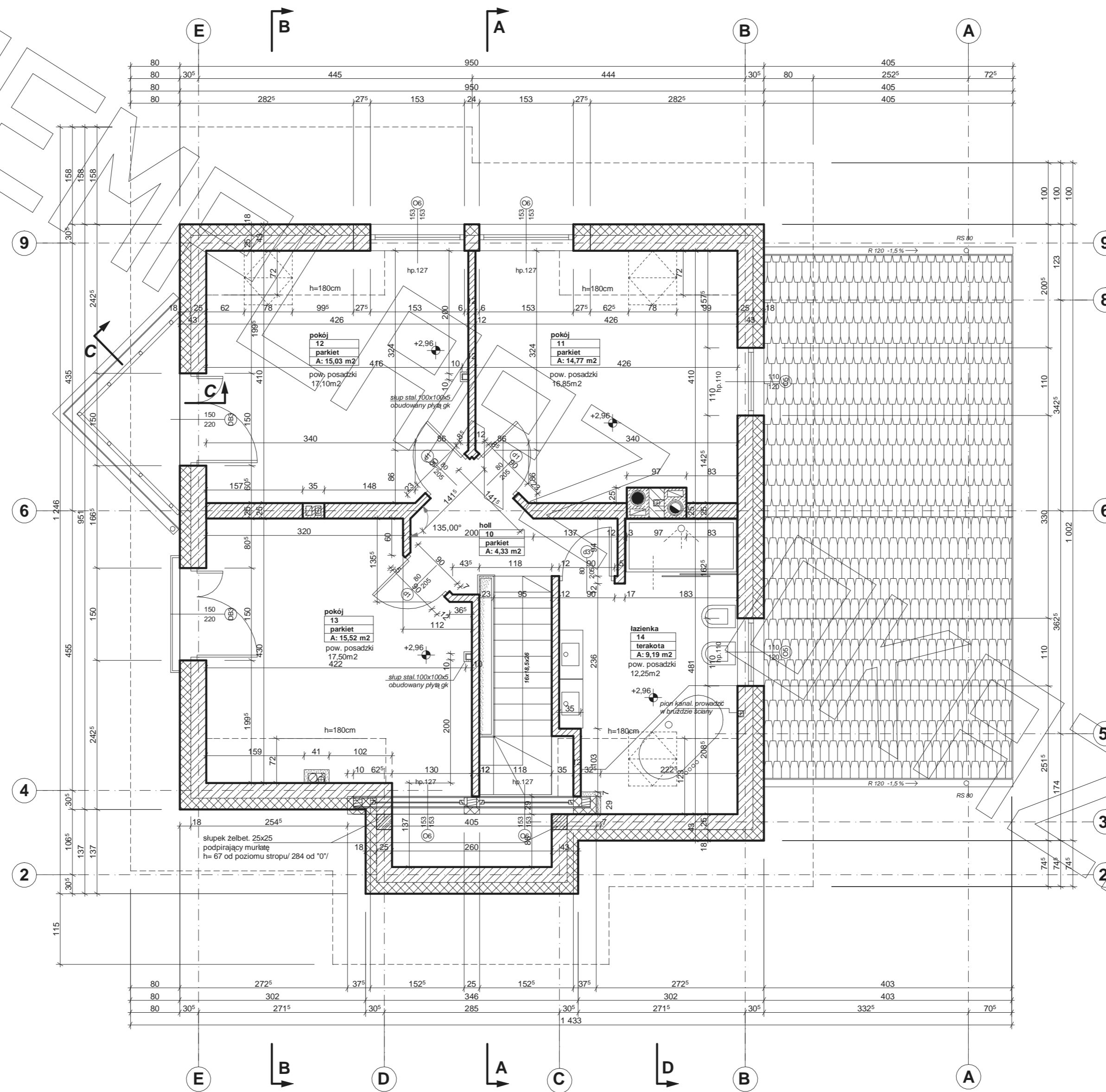


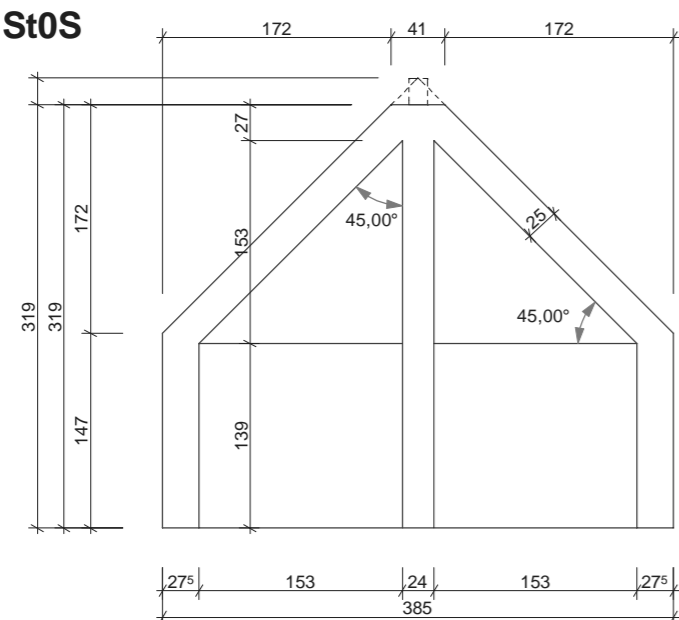
RZUT PARTERU





Beton B 20
stal # A III 34 GS
o A0 St0S

ŚCIANA FRONTOWA LUKARNA



Uwaga:
Ścianę wykonać jako konstrukcję żelbetową zbrojoną #8 12, strzem. o6 co 15, zakotwioną w wieńcu stropu. Przestrzeń pod oknami wypełnić cegłą i całość ocieplić jak ściany zewnętrzne.

tylny cienkowarstwowy
18,0 styropian FS20 lub wełna mineralna Isover uni-płyta
25,0 ściana z porothermu 25P+W na zapr. cementowo-wap. tynk cementowo-wap.

folia kubelkowa
12,0 styrodur
izol. przeciwwilgociowa - prepar. nufollex 2x
tynk cement. - szpary kl. I
24,0 ściana z bloczków betonowych gr. 24 cm na zapr. cement.

ława fundamentowa h= 40 cm + podkład chudobetonowy 10cm

2,0 posadzka
6,0 szlichta zbr. #3 co 15 cm
15,0 styropian "podłoga" FS20
3x folia PE 0,2 mm
15,0 podkład chudobetonowy piasek zagęszczony do gruntu rodzimego

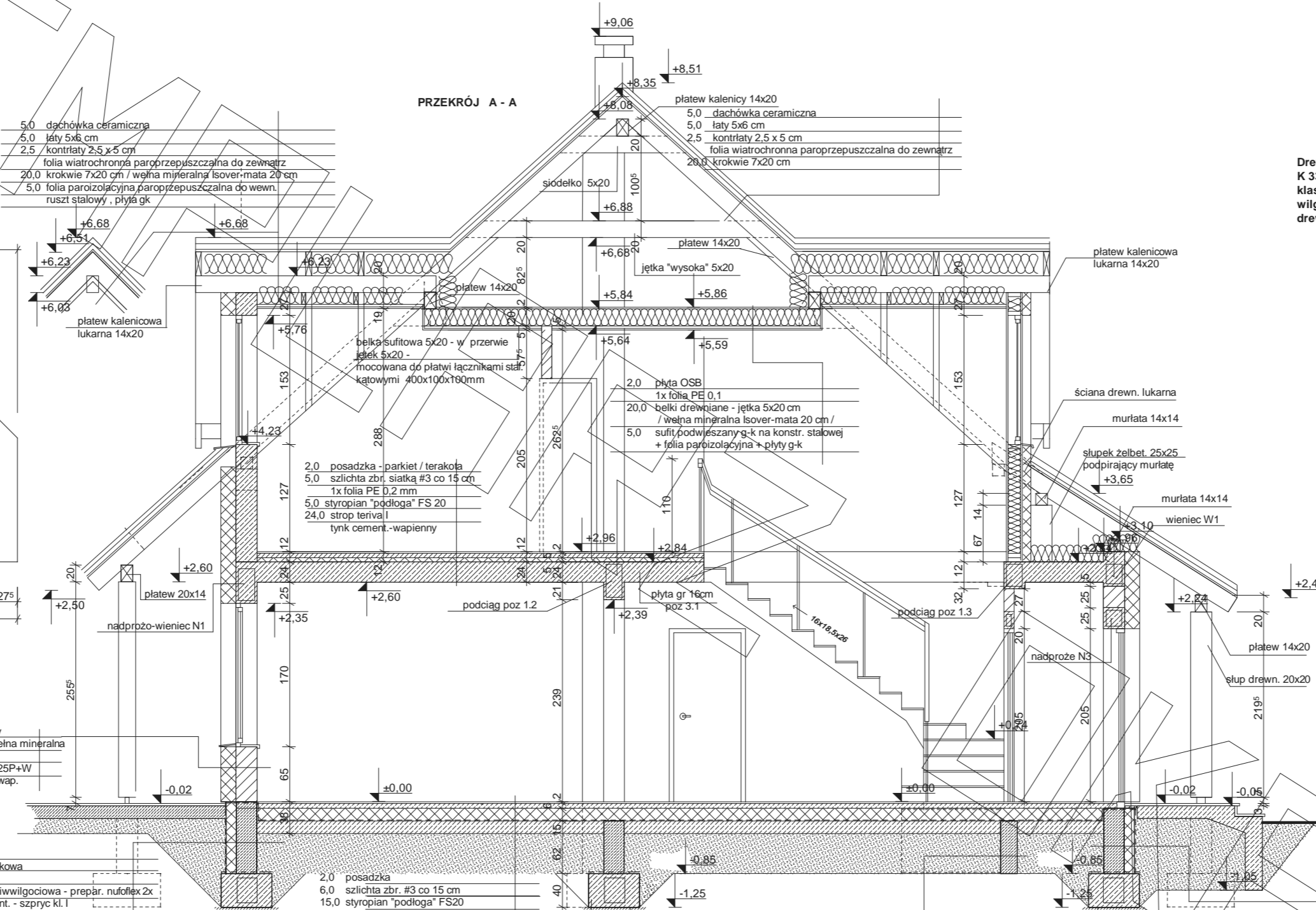
ława fundamentowa h= 40 cm + podkład chudobetonowy 10cm

fundament ściany działowej

ława fundamentowa h= 40 cm + podkład chudobetonowy 10cm

folia kubelkowa
12,0 styrodur
izol. przeciwwilgociowa - prepar. nufollex 2x
tynk cement. - szpary kl. I
24,0 ściana z bloczków betonowych gr. 24 cm na zapr. cement.

PRZEKRÓJ A - A



5,0 dachówka ceramiczna
5,0łaty 5x6 cm
2,5 / kontrłaty 2,5 x 5 cm
folia wiatrochronna paroprzepuszczalna do zewnątrz
20,0 krokiewe 7x20 cm / wełna mineralna Isover-mata 20 cm
5,0 folia parozizolacyjna paroprzepuszczalna do wewn. ruszt stalowy, płyta g-k

5,0 dachówka ceramiczna
5,0łaty 5x6 cm
2,5 kontrłaty 2,5 x 5 cm
folia wiatrochronna paroprzepuszczalna do zewnątrz
20,0 krokiewe 7x20 cm

2,0 posadzka - parkiet / terakota
5,0 szlichta zbr. siatka #3 co 15 cm
1x folia PE 0,2 mm
5,0 styropian "podłoga" FS20
24,0 strop teniwal
tynk cement-wapienny

2,0 płyta OSB
1x folia PE 0,1
20,0 belki drewniane - jetka 5x20 cm / wełna mineralna Isover-mata 20 cm / sufit podwieszany g-k na konstr. stalowej + folia parozizolacyjna + płyty g-k

plataw kalenicowa lukarna 14x20

murłata 14x14

murłata 14x14

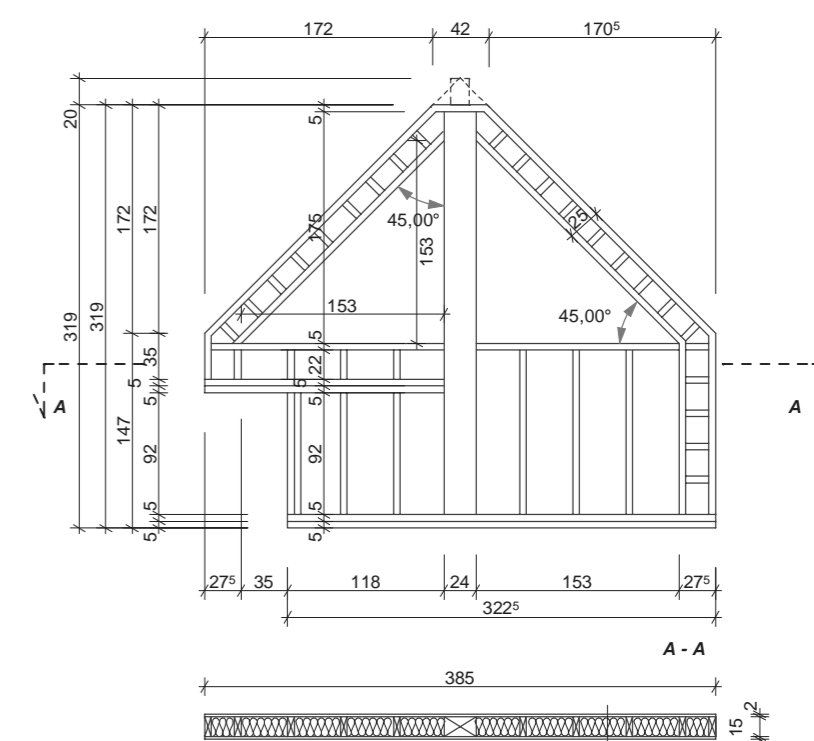
wieniec W1

plataw 14x20

słup drewn. 20x20

Drewno :
K 33 (C 35)
klasa I
wilgotność max. 15 %
drewno zabezpieczyć antykorozyjnie

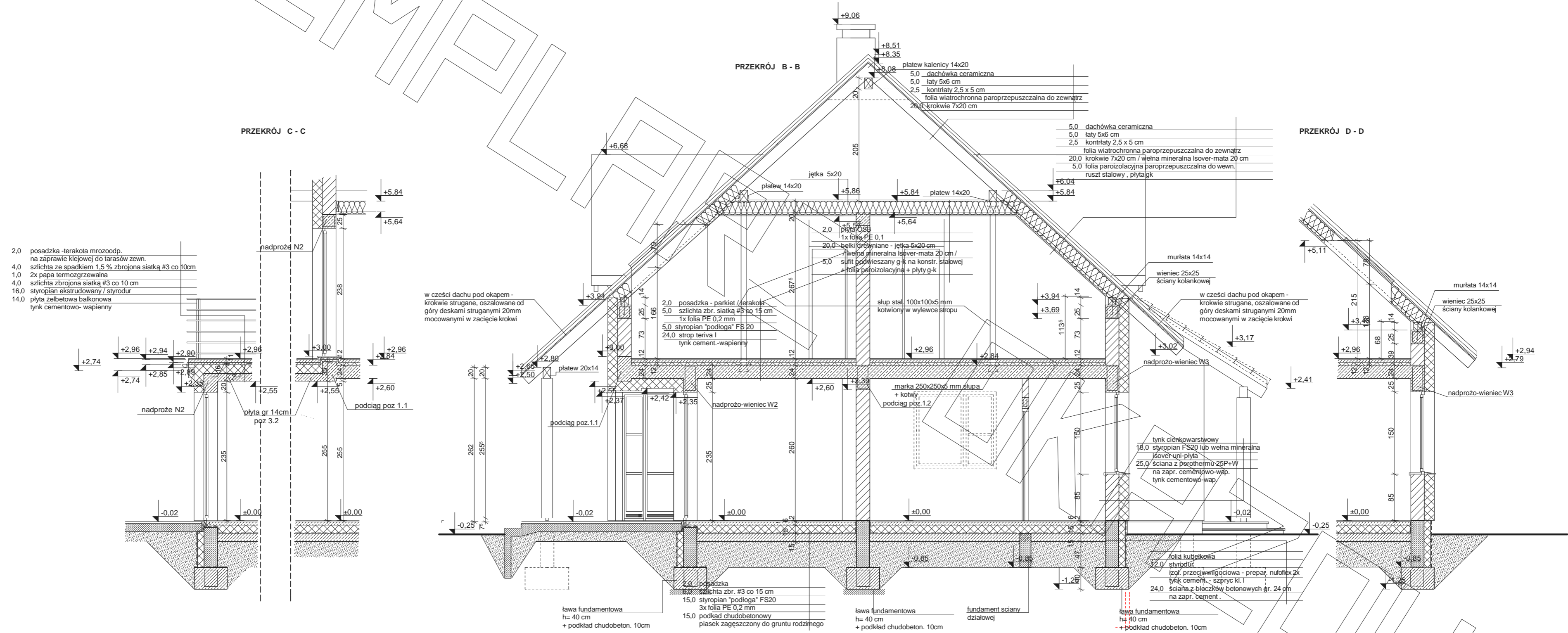
ŚCIANA FRONTOWA LUKARNA

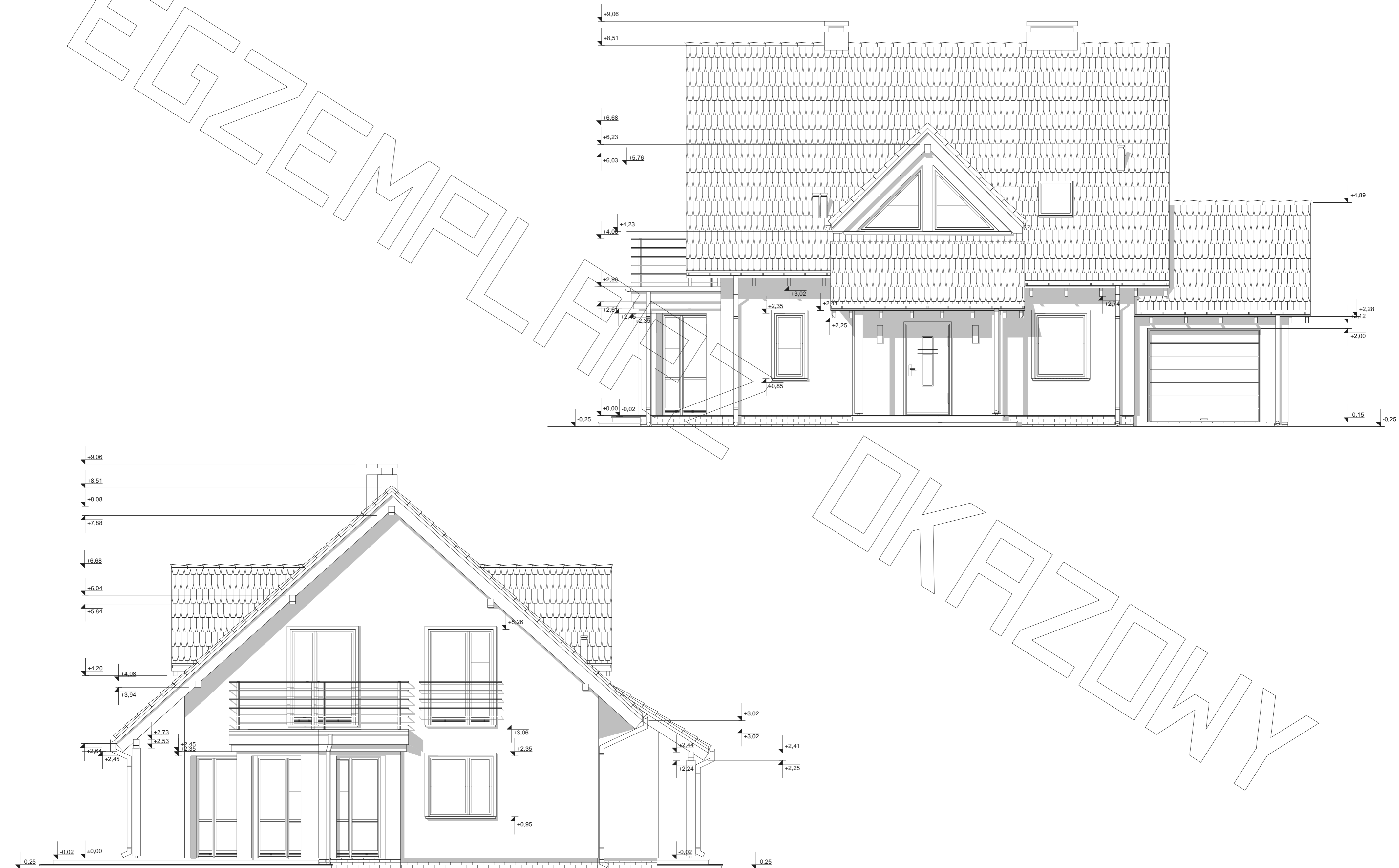


Uwaga:
Ścianę frontową lukarną wykonać jako konstrukcję drewnianą z profili 5x15 łączonych na wiązania ciesielskie i łączówki stalowe, profilowane i wkręty. Przestrzeń wewnętrzną słupów bocznych i podokienne wypełnić wełną mineralną, pokryć folią wiatrochronną lub parozizolacyjną i obić płytą OSB 20 mm obustronnie. Słup środkowy, profil 15x24, jest słupem podpierającym plataw kalenicowy lukarny. Ścianę mocować na łączówki stalowe i kolki Hilti do podciągu stropu oprócz gą ścianki kolankowej i słupku konstrukcyjnym podpierającym murłatę.

2,0 płyta OSB
folia wiatrochronna / od zewnątrz
15,0 słupki-profile drewn. 15x5
wełna mineralna
folia parozizolacyjna / od wewnątrz
2,0 płyta OSB

BIBLIOTEKA





ELEWACJE

