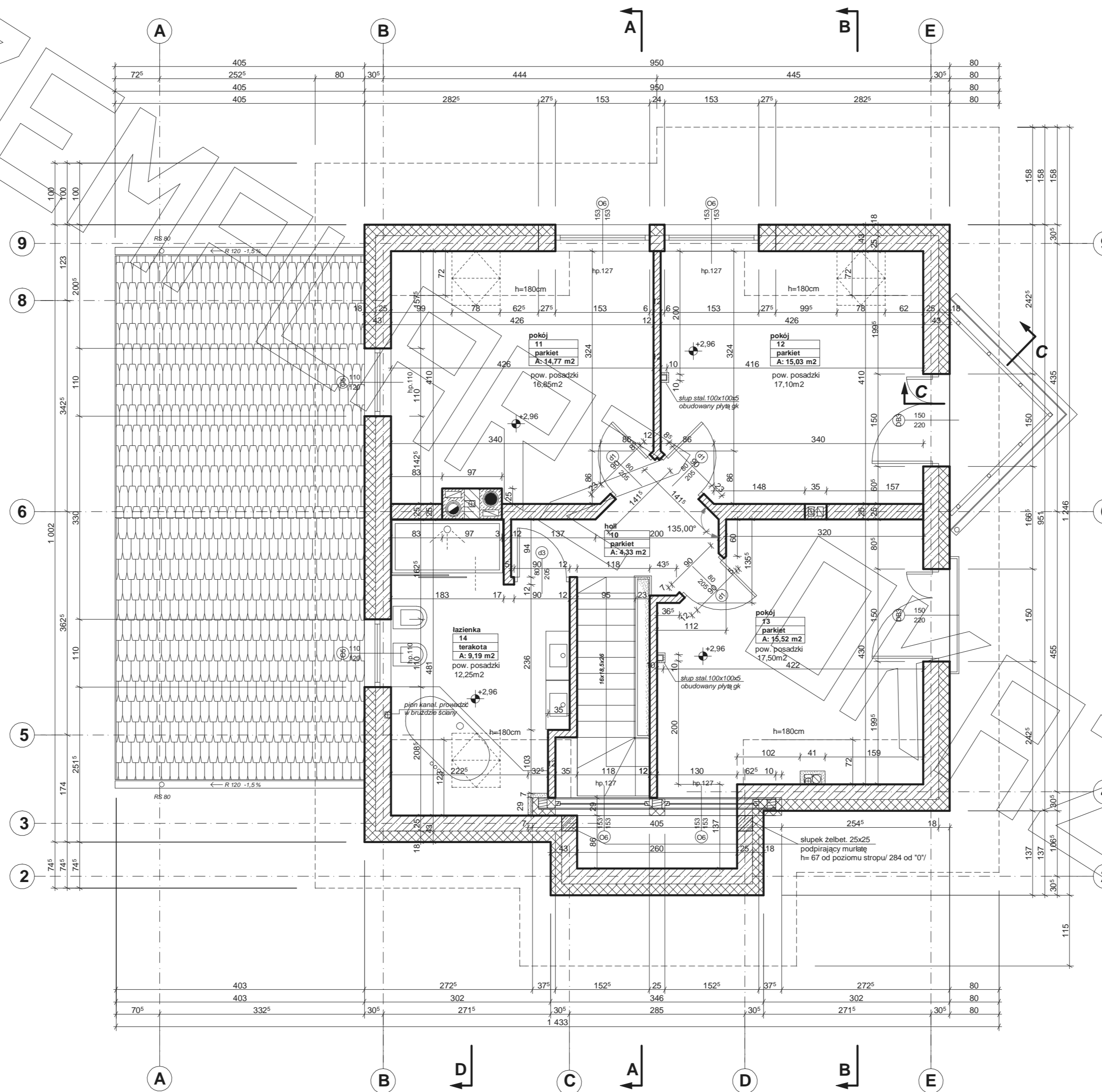
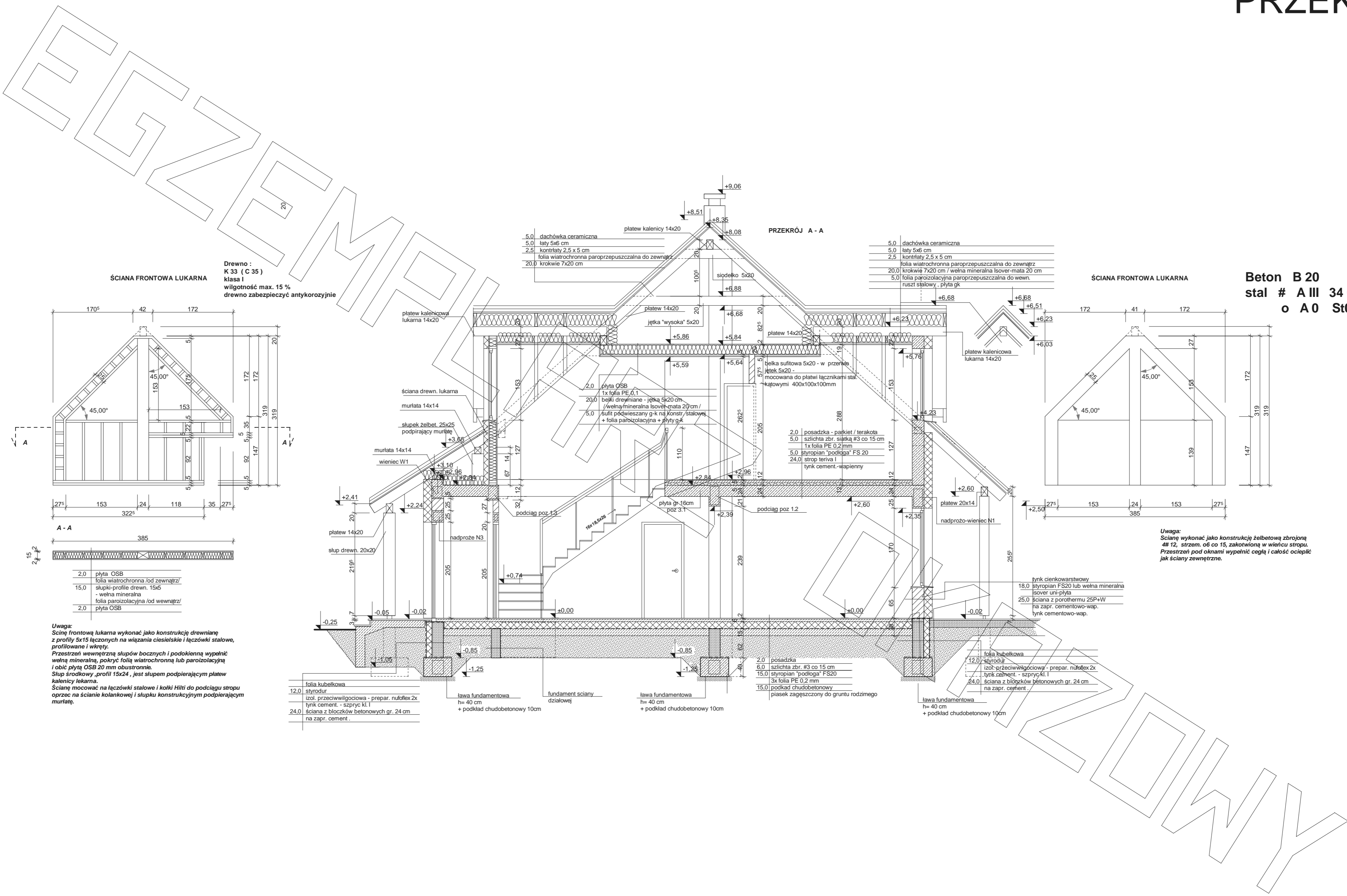


RZUT PODDASZA

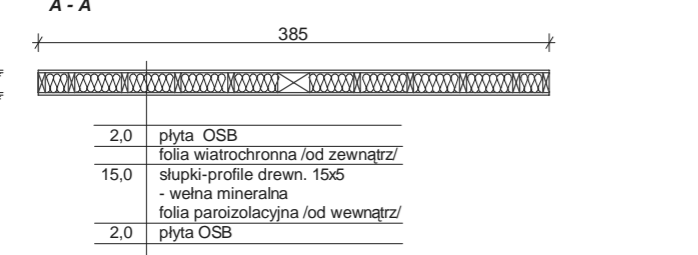
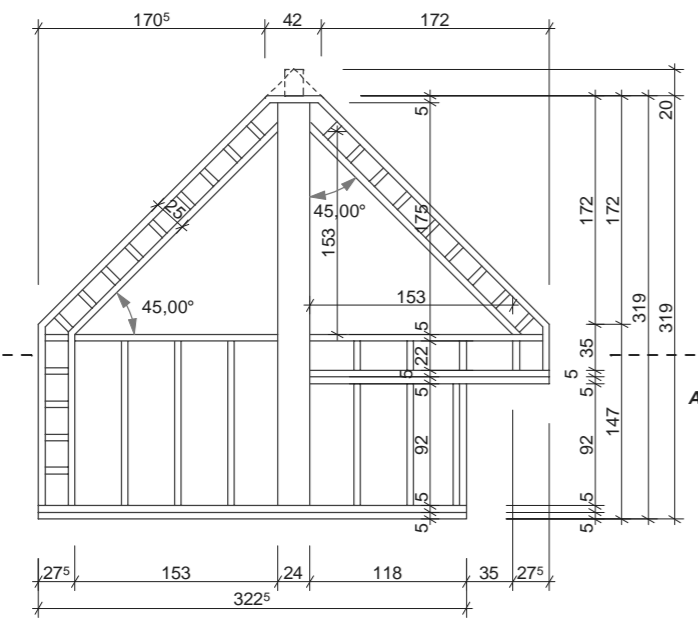




SCIANA FRONTOWA LUKARNA

Drewno :
K 33 (C 35)
klasa I
wilgotność max. 15 %
drewno zabezpieczyć antykorozyjnie

Beton B 20
stal # A III 34 GS
o A 0 St0S



Uwaga:
Ścianę frontową lukarny wykonać jako konstrukcję drewnianą z profili 5x15 łączonych na wiązania ciesielskie i łączówki stalowe, profilowane i wkręty.
Przestrzeń wewnętrzną słupów bocznych i podokiennej wypełnić wełną mineralną, pokryć folią wiatrochronną lub parozizolacyjną i obić płytą OSB 20 mm obustronnie.
Słup środkowy, profil 15x24, jest słupem podpierającym płatew kalenicę lukarny.
Ściany mocować na łączówki stalowe i kołki Hilti do podciągu stropu oprócz na ścianie kolankowej i słupku konstrukcyjnym podpierającym murłatę.

folia kubelkowa
styrodur
izol. przeciwwilgociowa - prepar. nufoliflex 2x
tynk cement. - szparyc.kl.I
ściana z bloczków betonowych gr. 24 cm
na zapr. cement.

ława fundamentowa
h= 40 cm
+ podkład chudobetonowy 10cm

fundament ściany
działowej

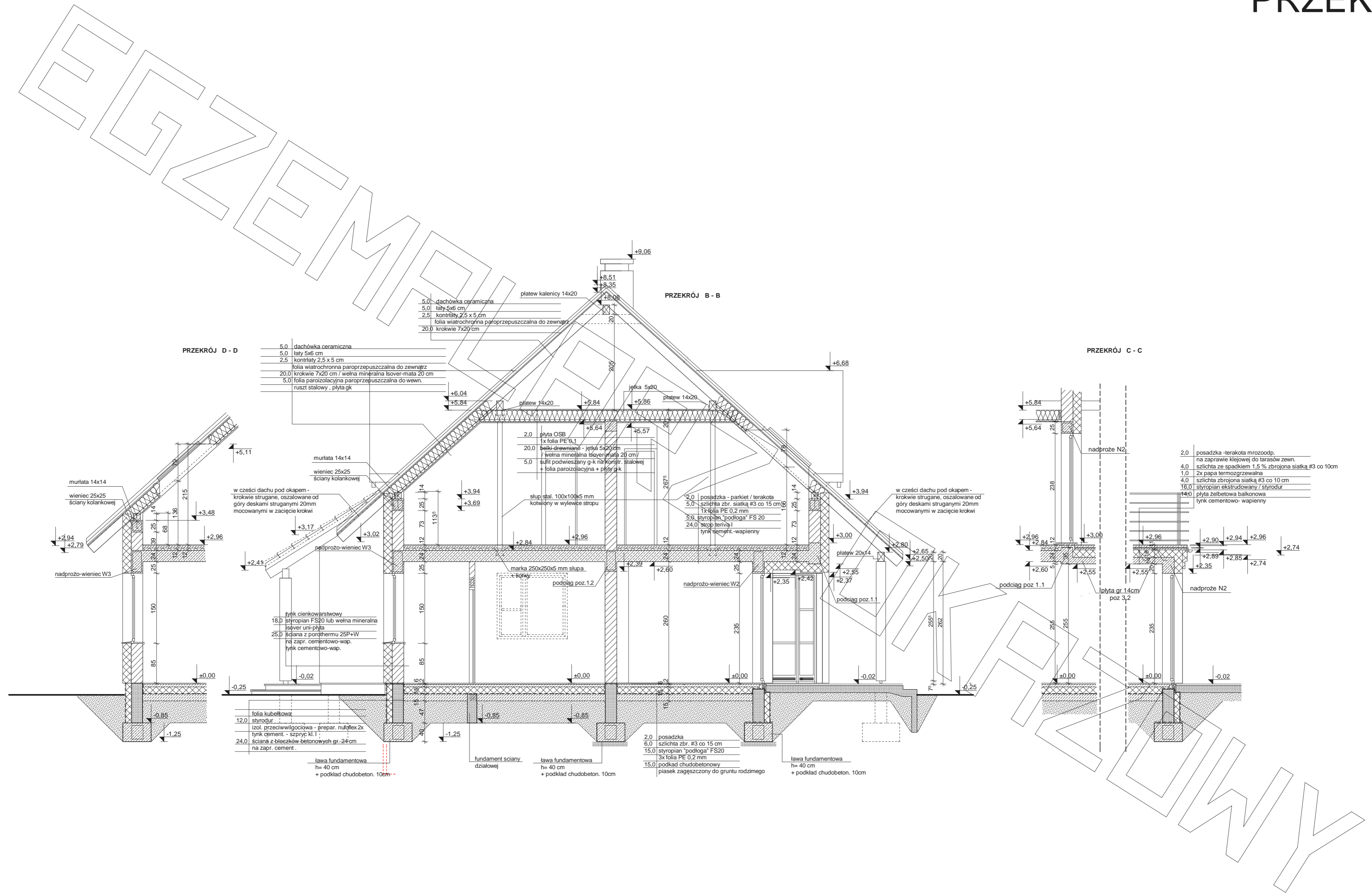
ława fundamentowa
h= 40 cm
+ podkład chudobetonowy 10cm

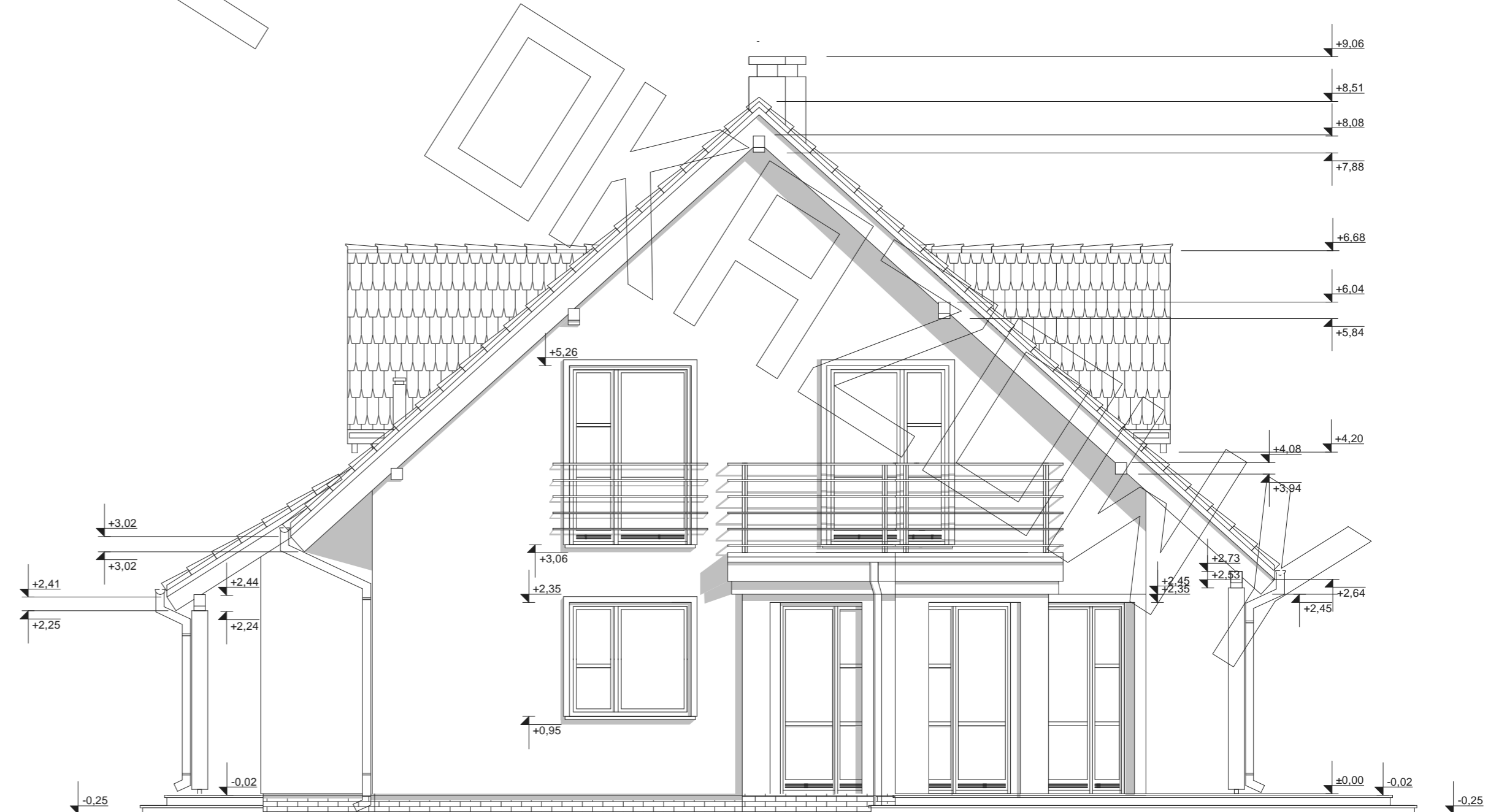
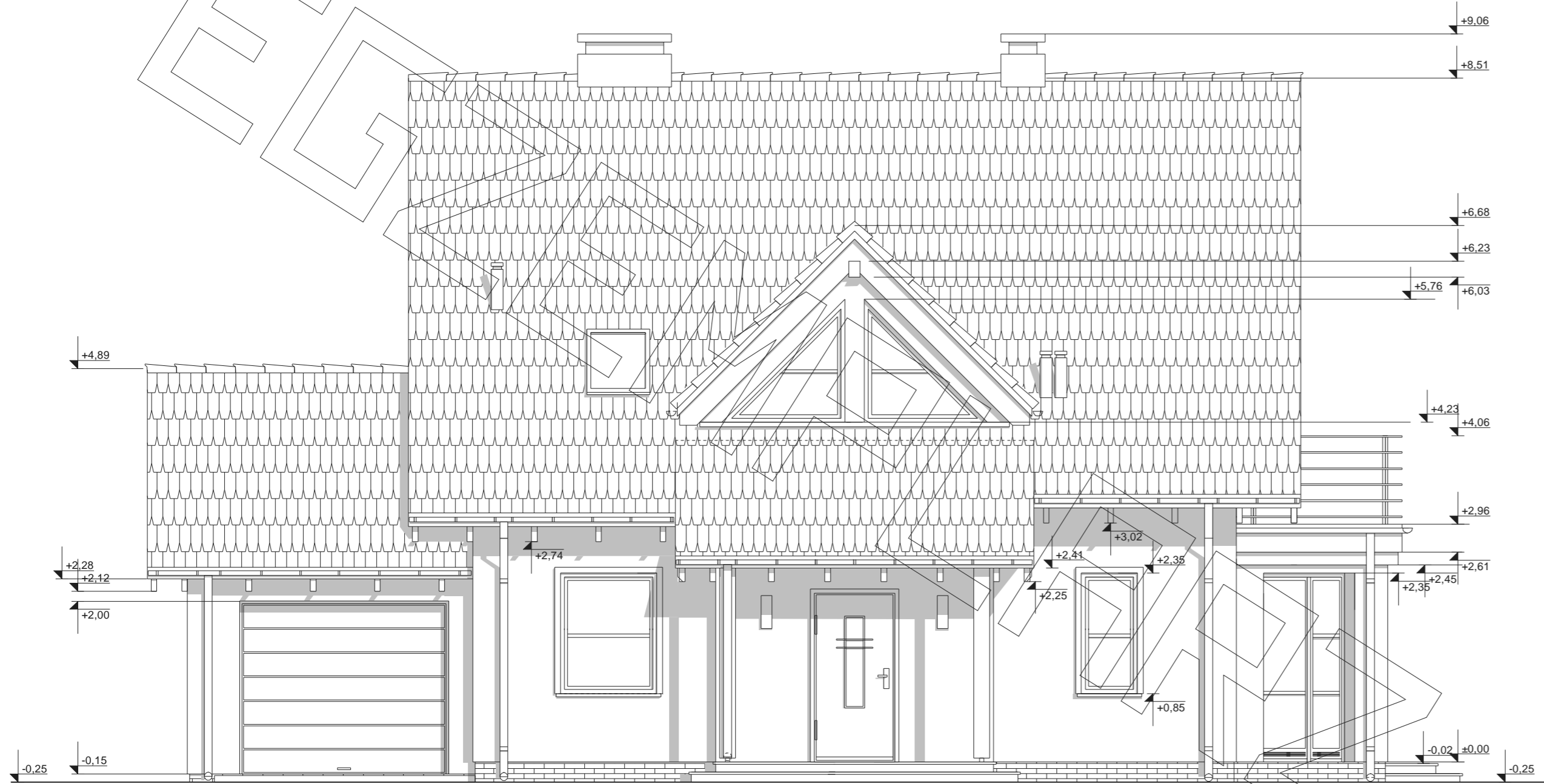
2.0 posadzka
6.0 szlichta zbr. #3 co 15 cm
15.0 styropian "podłoga" FS20
3x folia PE 0.2 mm
15.0 podkład chudobetonowy
piasek zagęszczony do gruntu rodzimego

folia bąbelkowa
styrodur
izol. przeciwwilgociowa - prepar. nufoliflex 2x
tynk cement. - szparyc.kl.I
ściana z bloczków betonowych gr. 24 cm
na zapr. cement.

tynk cienkowarstwowy
18.0 styropian FS20 lub wełna mineralna
isover uni-płyta
25.0 ściana z porothermu 25P+W
na zapr. cementowo-wap.
tynk cementowo-wap.

Uwaga:
Ścianę wykonać jako konstrukcję żelbetonową zbrojoną #8 12, strzem. o6 co 15, zakotwioną w wieńcu stropu.
Przestrzeń pod oknami wypełnić cegłą i całość ocieplić jak ściany zewnętrzne.





ELEWACJE

