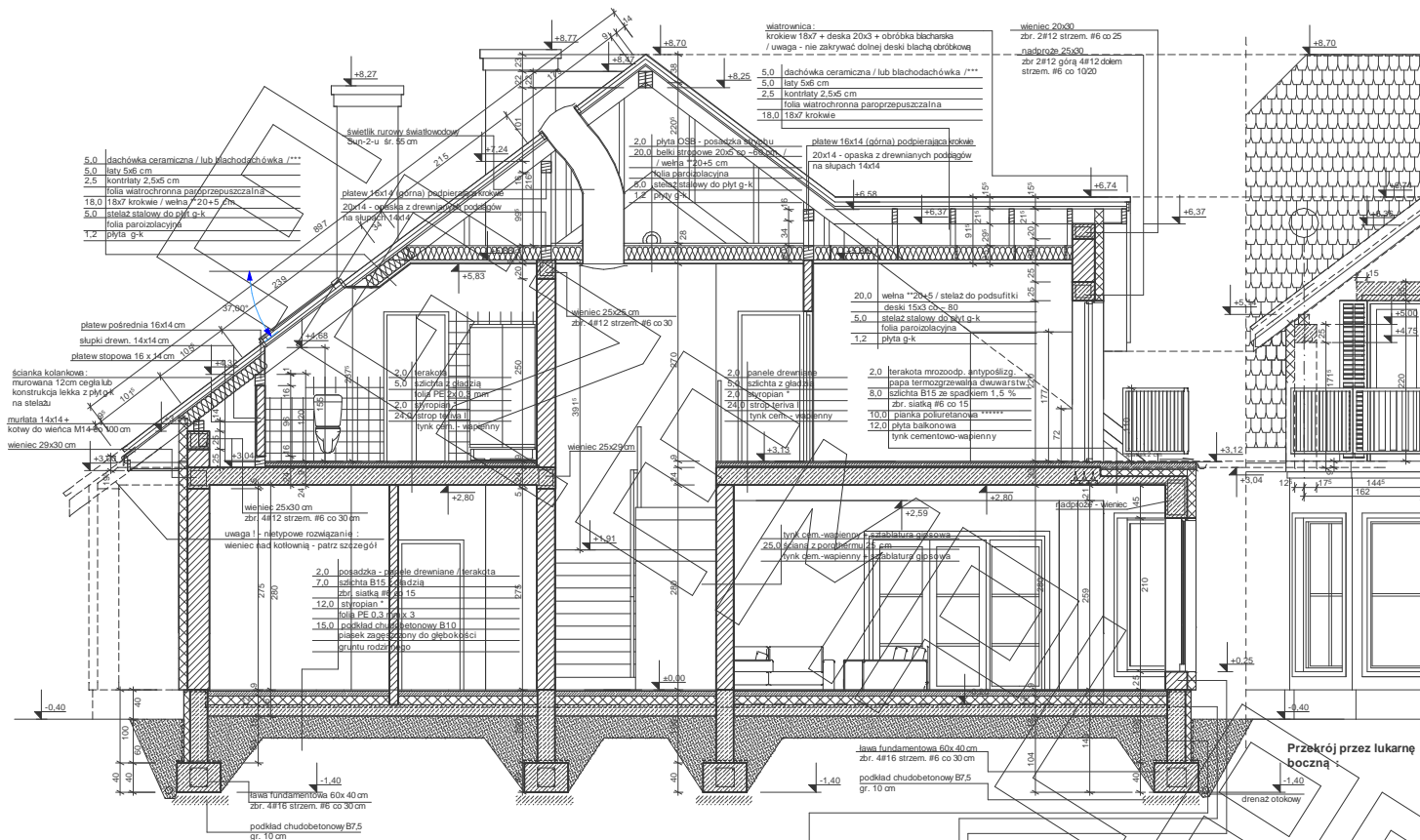


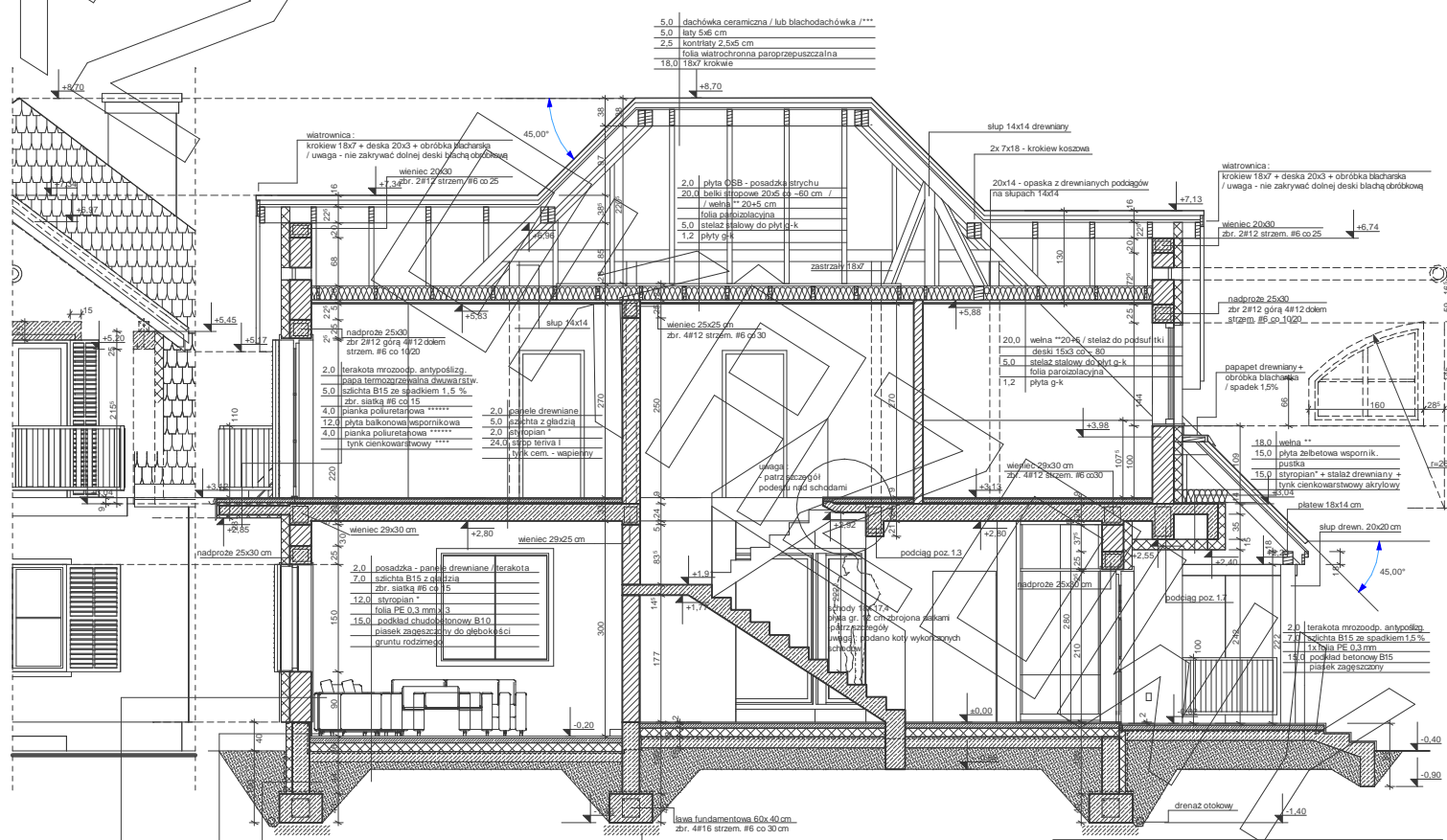
# PRZEKRÓJ



Przekrój przez lukarnę boczną

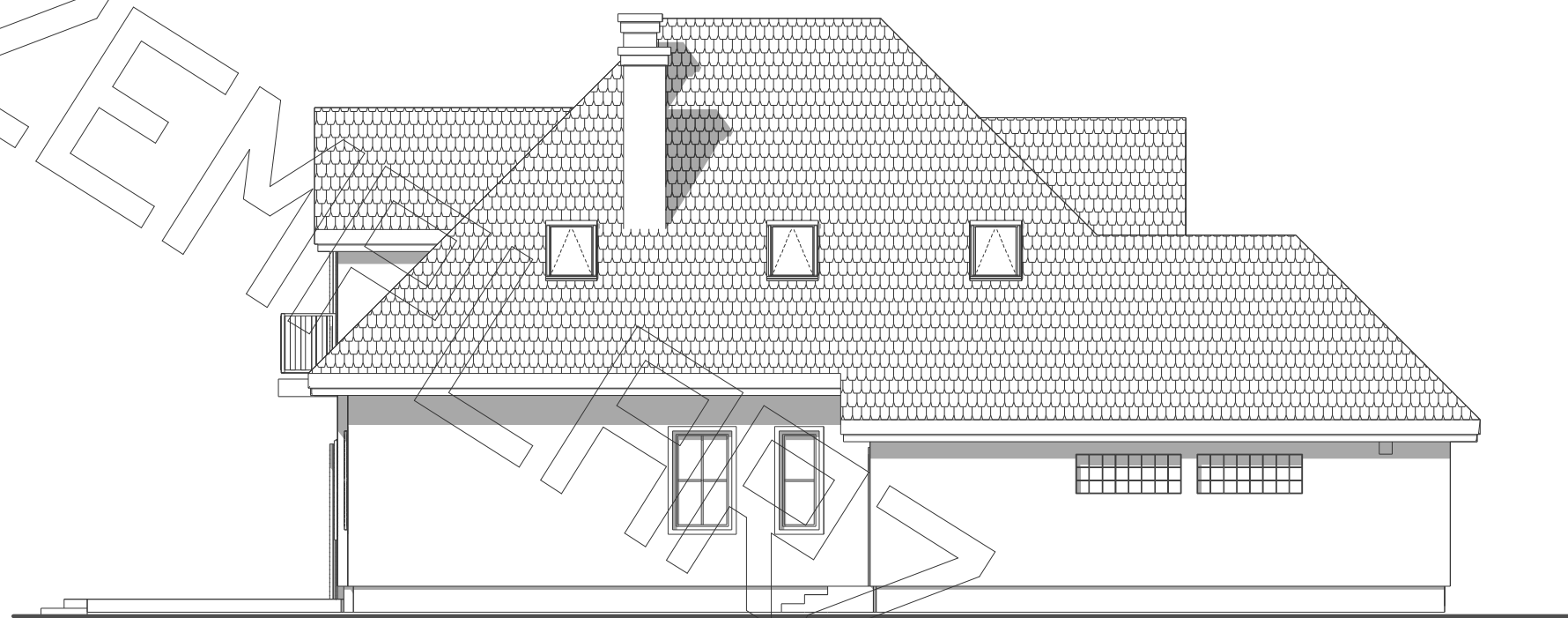
- \* proponowane rodzaje styropianu w zależności od miejsca zastosowania:
1. balkon/podłoga (w tym na gruncie) - "Termo Organika dach - podłoga"
  2. dach / stropodach - "Termo Organika dach - podłoga"
  3. ściany zewnętrzne - "Termo Organika fasada"
  4. fundamenty - "Termo Organika fundament"
- \*\*\* proponowane rodzaje pokrycia dachowego (w projekcie przyjęto obciążenie dachową ceramiczną):
1. Dachówka ceramiczna Creaton"
  2. Dachówka cementowa Eurorit"
  3. Blacho-dachówka
  4. Blacha płaska, łączona listwowo
- \*\*\*\* kompletny system ociepleń Termo Organika
- \*\*\*\*\* deska elewacyjna Cedral
- proponowana wełna mineralna/szkłana w zależności od miejsca zastosowania:  
"Wełna Knauf Insulation w Ecose Technology"
1. dach skłony - Classic 032; Classic 039; Unifit 035; Unifit 039
  2. strop drewniany - Classic 039; Classic 044
  3. fasada wentylowana - TP 116; TP 435 B; TP 425 B; TPM 135
- proponowane rodzaje styropianu w zależności od miejsca zastosowania:
1. balkon/podłoga (w tym na gruncie) "Termo Organika Termonium dach - podłoga"
  2. ściany zewnętrzne - "Termo Organika Termonium Plus fasada"
  3. fundamenty - "Termo Organika Termonium fundament"
- proponowane rodzaje pokrycia dachowego (w projekcie przyjęto obciążenie dachową ceramiczną):
1. "Dachówka ceramiczna Creaton"
  2. "Dachówka cementowa Eurorit"
  3. Blacho-dachówka
  4. Blacha płaska, łączona listwowo
- \*\*\*\* kompletny system ociepleń Termo Organika
- \*\*\*\*\* deska elewacyjna Cedral
- proponowana wełna mineralna/szkłana w zależności od miejsca zastosowania:  
"Wełna Knauf Insulation w Ecose Technology"
1. dach skłony - Classic 032; Classic 039; Unifit 035; Unifit 039
  2. strop drewniany - Classic 039; Classic 044
  3. fasada wentylowana - TP 116; TP 435 B; TP 425 B; TPM 135

- 8.0 folia kubełkowa
- 24.0 ściana z bloczków betonowych (na zapr. cementowej)
- 8.0 tynk zwykły marmolit
- 24.0 ściana z bloczków betonowych (na zapr. cementowej)
- 12.0 tynk cienkowarstwowy \*\*\*\*
- 30.0 pianka poliuretanowa \*\*\*\*
- 30.0 ściana z porothermu 30P-W (na zapr. klejowej)
- tynk cem.-wapienny + szablatura gipsowa



- \* proponowane rodzaje styropianu w zależności od miejsca zastosowania:
1. balkon/podłoga (w tym na gruncie) - "Termo Organika dach - podłoga"
  2. dach / stropodach - "Termo Organika dach - podłoga"
  3. ściany zewnętrzne - "Termo Organika fasada"
  4. fundamenty - "Termo Organika fundament"
- \*\*\* proponowane rodzaje pokrycia dachowego (w projekcie przyjęto obciążenie dachową ceramiczną):
1. "Dachówka ceramiczna Creaton"
  2. "Dachówka cementowa Eurorit"
  3. Blacho-dachówka
  4. Blacha płaska, łączona listwowo
- \*\*\*\* kompletny system ociepleń Termo Organika
- \*\*\*\*\* deska elewacyjna Cedral
- proponowana wełna mineralna/szkłana w zależności od miejsca zastosowania:  
"Wełna Knauf Insulation w Ecose Technology"
1. dach skłony - Classic 032; Classic 039; Unifit 035; Unifit 039
  2. strop drewniany - Classic 039; Classic 044
  3. fasada wentylowana - TP 116; TP 435 B; TP 425 B; TPM 135

- \* proponowane rodzaje styropianu w zależności od miejsca zastosowania:
1. balkon/podłoga (w tym na gruncie) - "Termo Organika dach - podłoga"
  2. dach / stropodach - "Termo Organika dach - podłoga"
  3. ściany zewnętrzne - "Termo Organika fasada"
  4. fundamenty - "Termo Organika fundament"
- \*\*\* proponowane rodzaje pokrycia dachowego (w projekcie przyjęto obciążenie dachową ceramiczną):
1. "Dachówka ceramiczna Creaton"
  2. "Dachówka cementowa Eurorit"
  3. Blacho-dachówka
  4. Blacha płaska, łączona listwowo
- \*\*\*\* kompletny system ociepleń Termo Organika
- \*\*\*\*\* deska elewacyjna Cedral
- proponowana wełna mineralna/szkłana w zależności od miejsca zastosowania:  
"Wełna Knauf Insulation w Ecose Technology"
1. dach skłony - Classic 032; Classic 039; Unifit 035; Unifit 039
  2. strop drewniany - Classic 039; Classic 044
  3. fasada wentylowana - TP 116; TP 435 B; TP 425 B; TPM 135



Elewacja boczna :



Elewacja tylna (ogrodowa) :



Elewacja frontowa :



Elewacja boczna :